

2023.10.19

福岡37会

北九州市小倉南区・平尾台の

ヒメヒゴタイ、ムラサキセンブリ、ウメバチソウ、アケボノソウ



ヒメヒゴタイ
(姫平江帯)
キク科



ムラサキセンブリ (紫千振)
リンドウ科



ウメバチソウ (梅鉢草)
ユキノシタ科



アケボノソウ
(曙草)
リンドウ科

🕒 タイム

06:35

🚶 距離

8.0km

📈 のぼり

487m

📉 くだり

493m

🔥 カロリー ❓

1198kcal



🕒 平均ペース

ややゆっくり 70 ~ 90 %

距離

行動時間

日時



▲ 山の情報

岩山 (福岡県北九州市小倉南区) ・ 四方台 ・ 貴山 (平尾台)

2023.10.19
ヤママップ活動日記

08:07



36分

08:43

08:46

12分

08:58

09:26

29分

09:55

10:06

1時間 32分

11:38

12:19

2時間 23分

14:42



中峠 >

岩山 >


四方台

貴山 >

大平山(おおへらやま)587m

2023/10/19 8:03
茶々床園地駐車場424m





ヒヨドリジョウゴ
(鴨上戸)
ナス科



ヤクシソウ
(薬師草)
キク科



ヤナギアザミ(柳薊)
キク科

大平山(おおへらやま)587m

2023/10/19 8:16



ヒヨドリバナ
(鶉花)
キク科



ミシマサイコ
(三島柴胡)
セリ科



ヤマハッカ(山薄荷)
シソ科



ヤクシソウ(薬師草) キク科



ハバヤマボクチ(葉場山火口)
キク科



ヤナギアザミ(柳薊)
キク科



ツクシハギ(筑紫萩)
マメ科




ハバヤマボクチ
(葉場山火口)
キク科



ハバヤマボクチ
(葉場山火口)
キク科



ヤナギアザミ
(柳薊)
キク科



メマツヨイグサ
(雌待宵草)
アカバナ科



ナンバンギセル
(南蛮煙管)
ハマウツボ科



オミナエシ(女郎花)
オミナエシ科

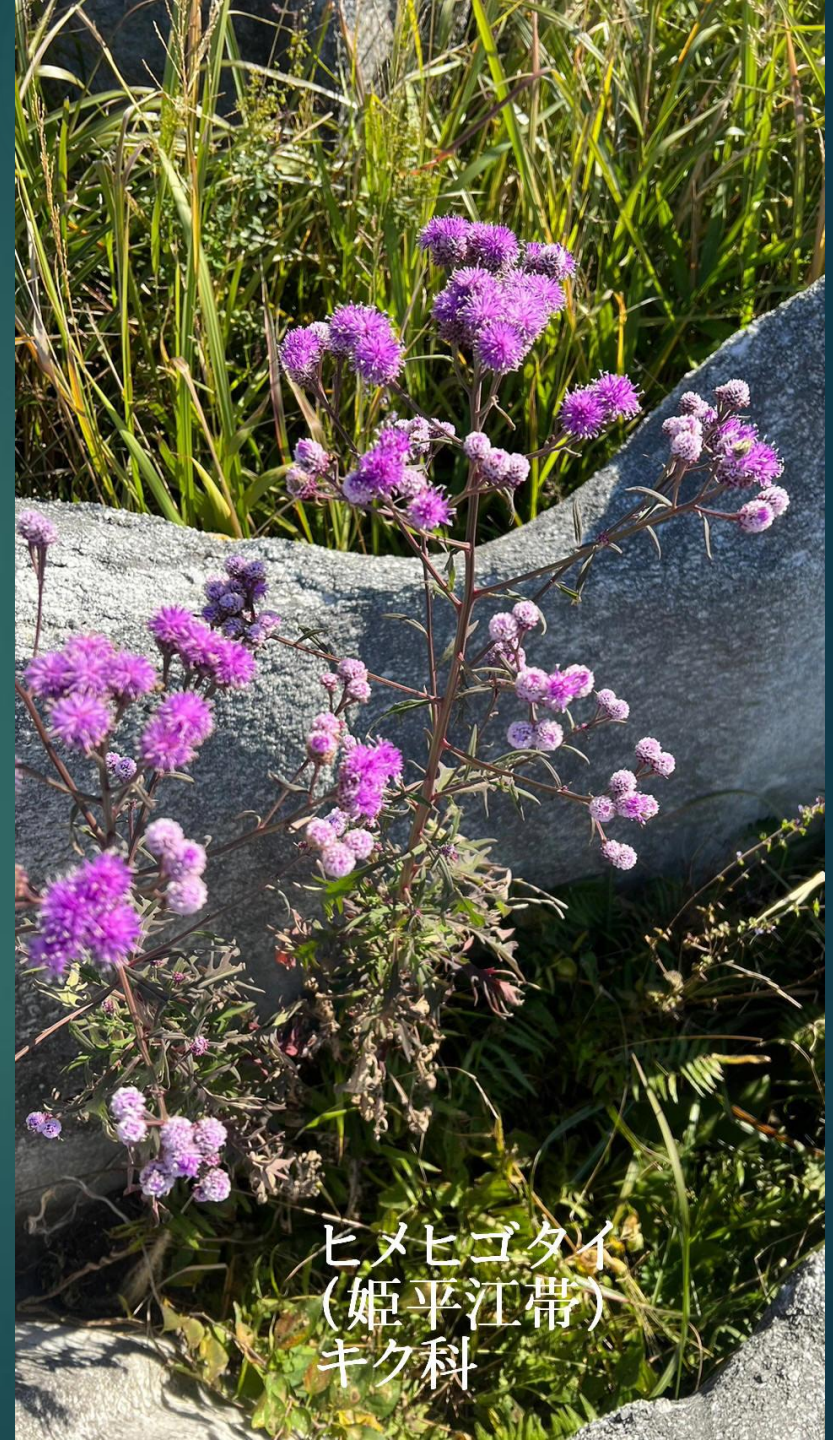




ヤマラッキョウ
(山辣蕒)
ユリ科



ヒメヒゴタイ(姫平江帯)
キク科



ヒメヒゴタイ
(姫平江帯)
キク科

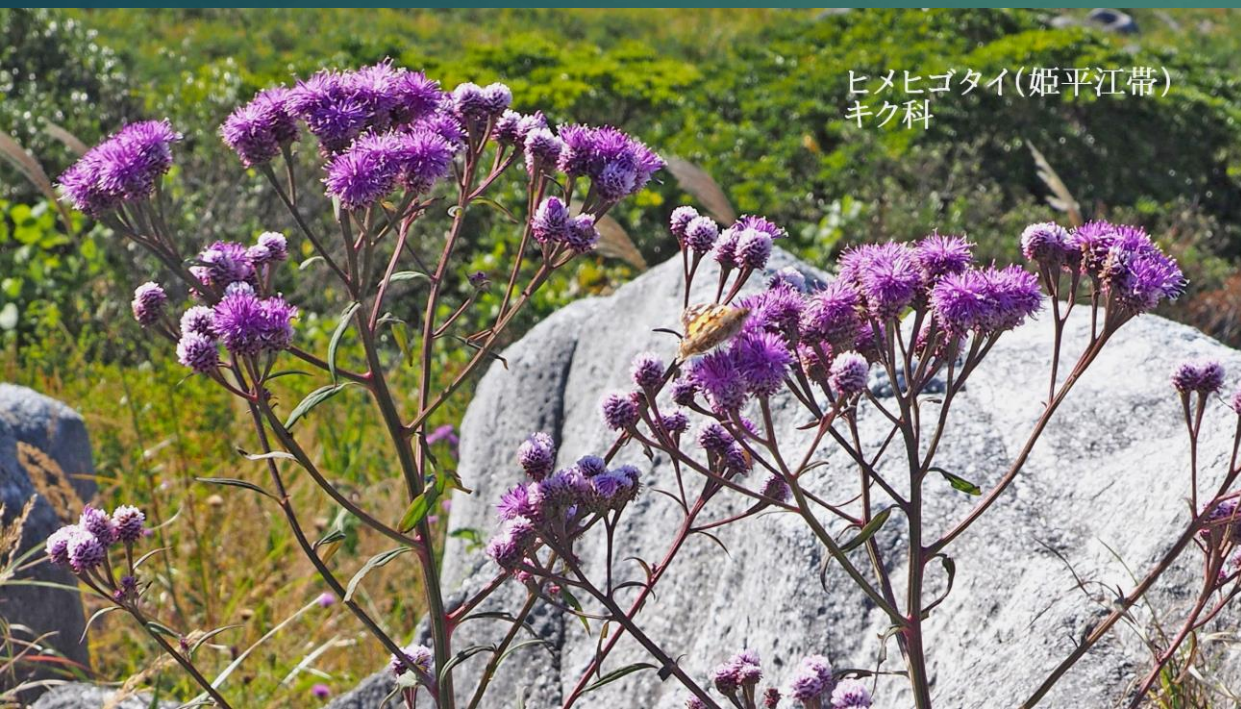


ヒメヒゴタイ
(姫平江帯)
キク科



皿倉山622m

2023/10/19
9:13



ヒメヒゴタイ(姫平江帯)
キク科



岩山 549m

2023/10/19 9:17
岩山549m

大平山(おおへらやま)587m



2023/10/19 9:21

竜ヶ鼻681m



2023/10/19 9:30

貫山(ぬきさん)712m



2023/10/19 9:33



ウメバチソウ(梅鉢草)
ユキノシタ科



シラヤマギク
(白山菊)
キク科



ムラサキセンブリ
(紫千振)
リンドウ科



ムラサキセンブリ
(紫千振)
リンドウ科



ナンバンギセル(南蛮煙管)
ハマウツボ科



センブリ(千振)
リンドウ科



ムラサキセンブリ(紫千振)
リンドウ科



センブリ(千振)
リンドウ科

ウメバチソウ(梅鉢草)
ユキノシタ科



センブリ(千振)
リンドウ科



ムラサキセンブリ(紫千振)
リンドウ科



ムラサキセンブリ(紫千振)
リンドウ科



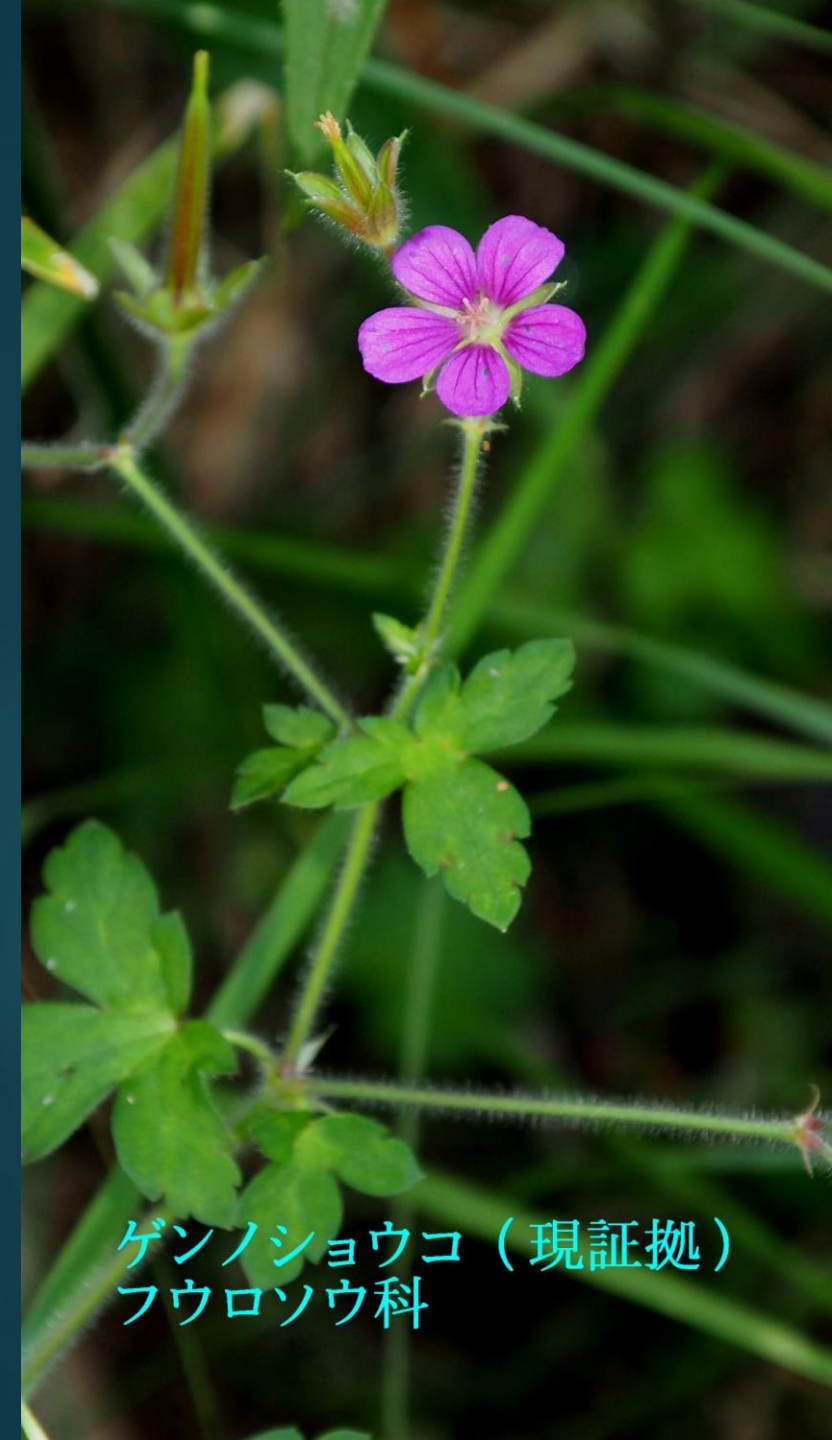
コウゾリナ
(顔剃菜)
キク科



サワヒヨドリ(沢鶉)
キク科



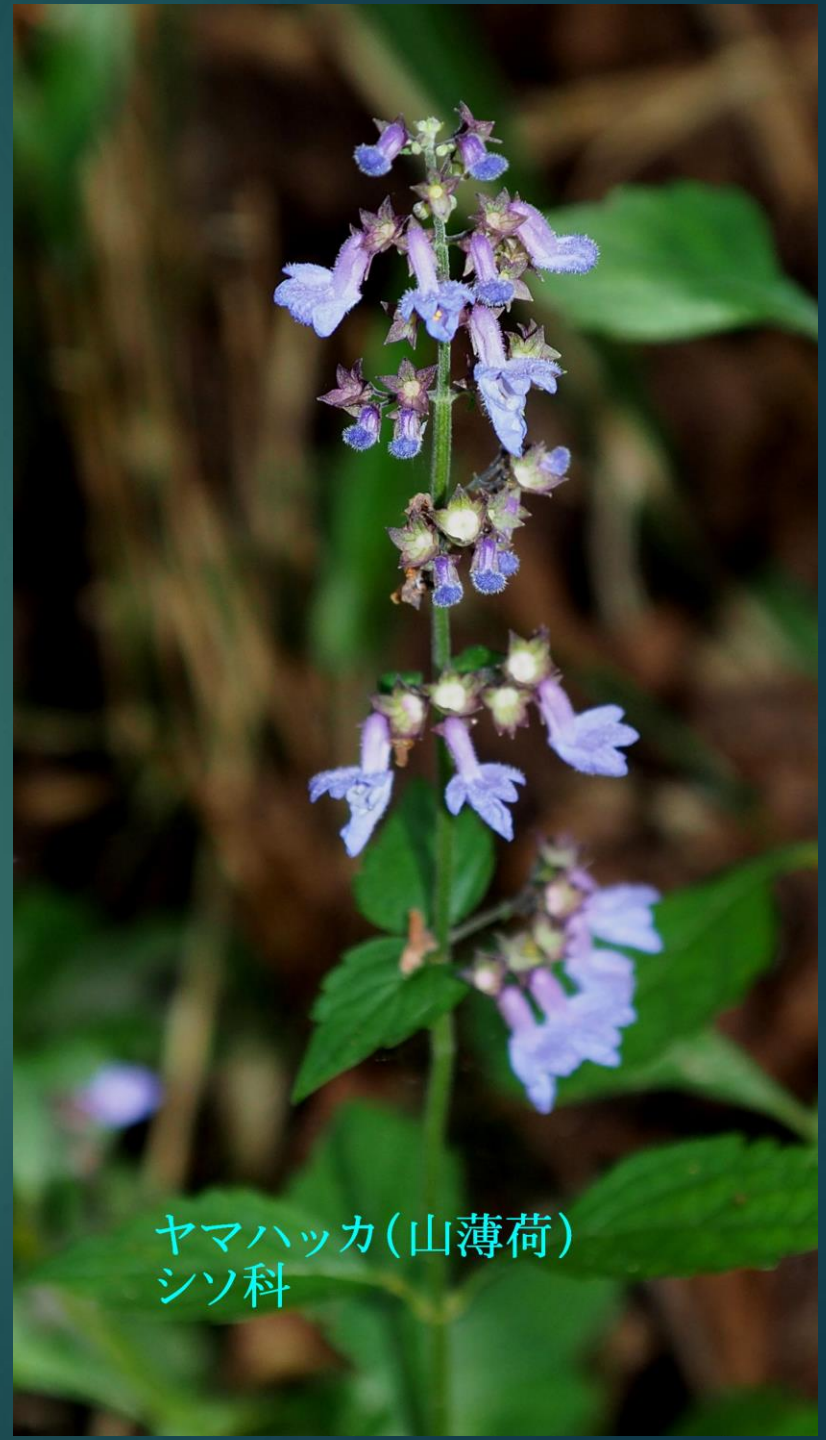
リンドウ(竜胆)
リンドウ科



ゲンノショウコ (現証拠)
フウロソウ科



ミズヒキ(水引)
タデ科



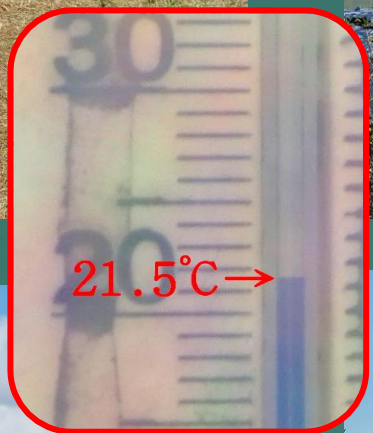
ヤマハッカ(山薄荷)
シソ科



2023/10/19 11:40
貫山(ぬきさん)712m



2023/10/19 11:42
北九州空港



21.5°C →



2023/10/19 12:17
貫山(ぬきさん)712m



英彦山(ひこさん)1199m

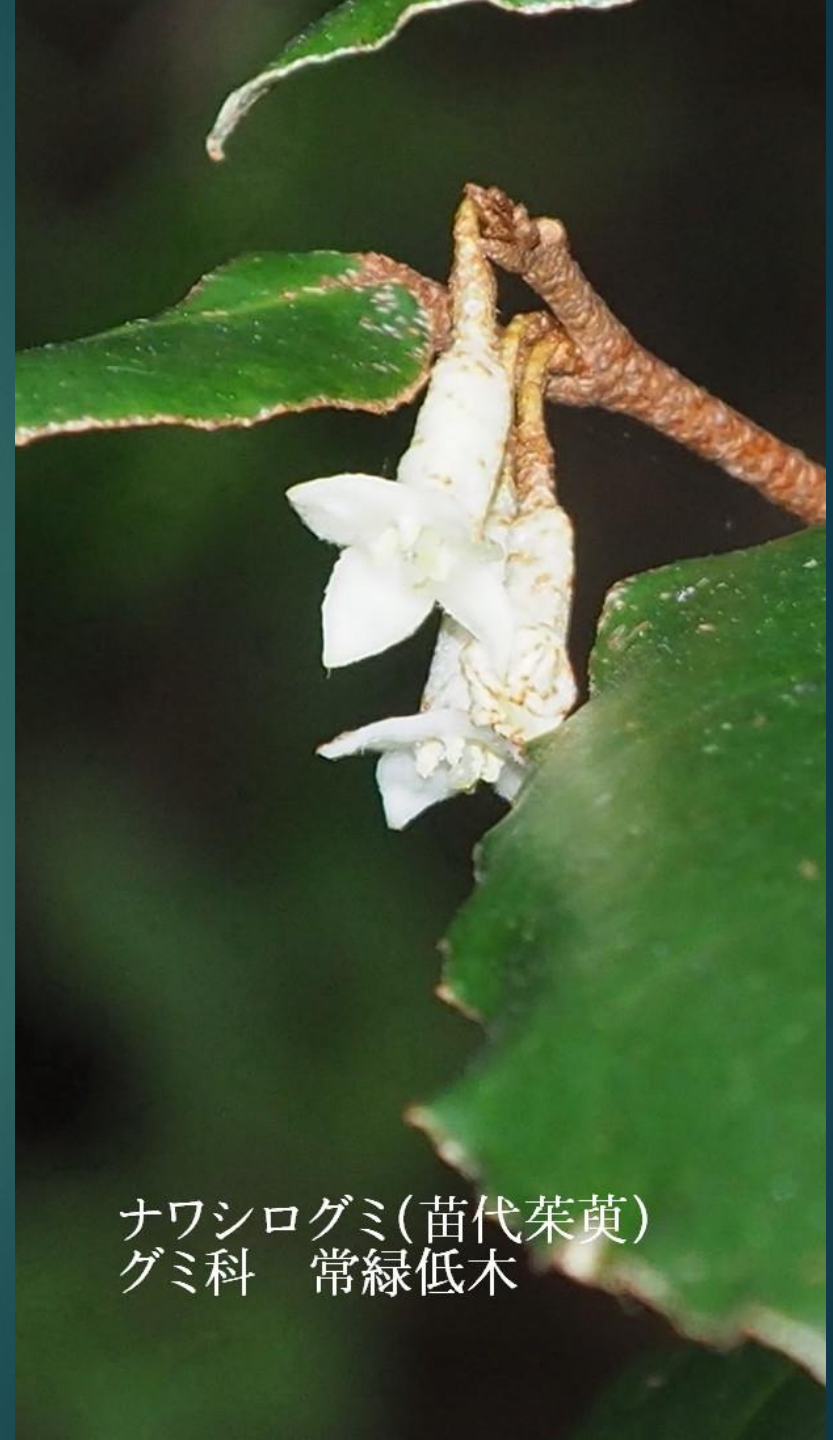
2023/10/19 12:17



ナギナタコウジュ
(薙刀香薷)
シソ科



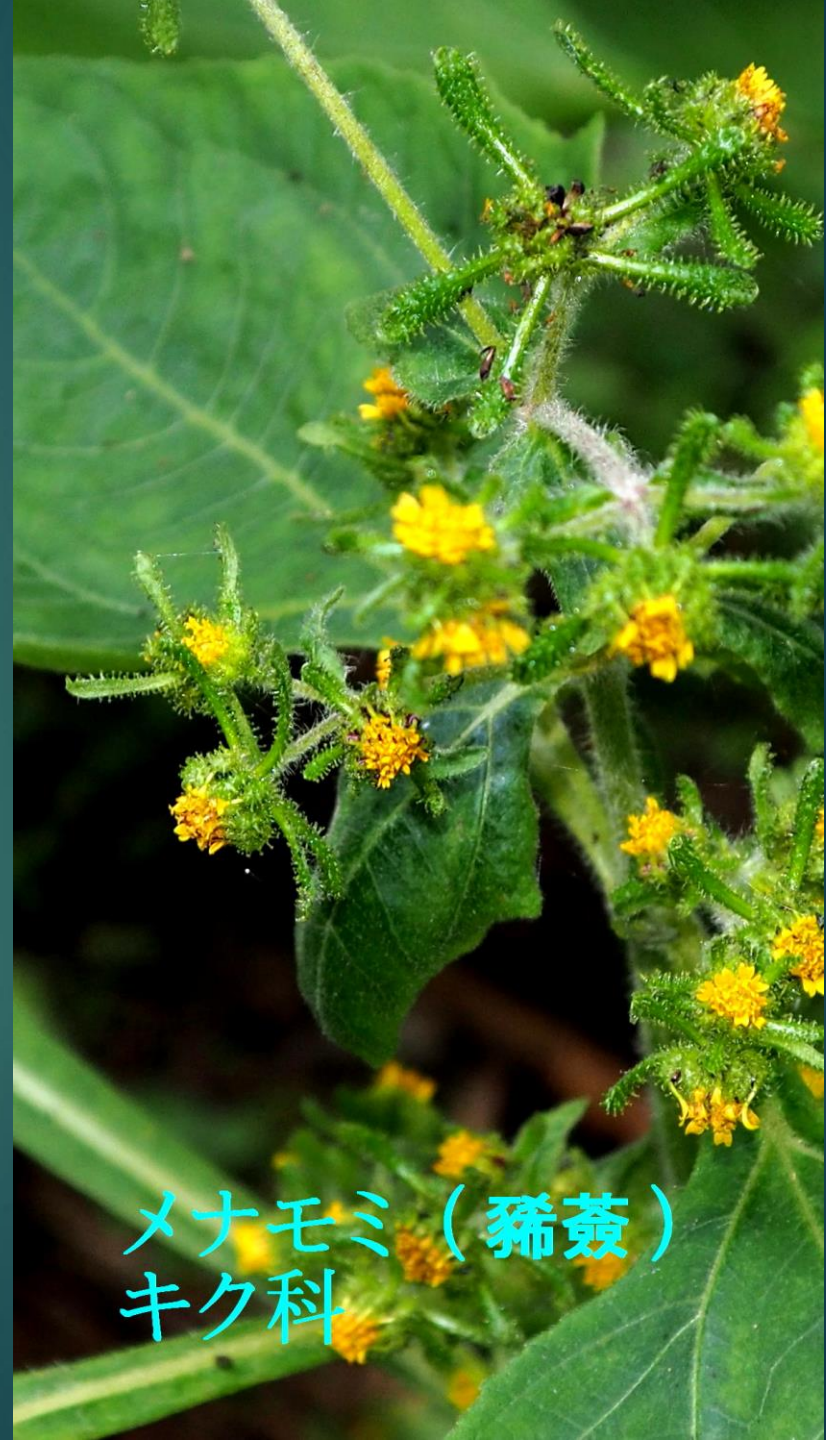
サルトリイバラ(猿捕茨)
サルトリイバラ科



ナワシログミ(苗代菜萸)
グミ科 常緑低木



タカネハンショウヅル
(高嶺半鐘蔓)
キンボウゲ科



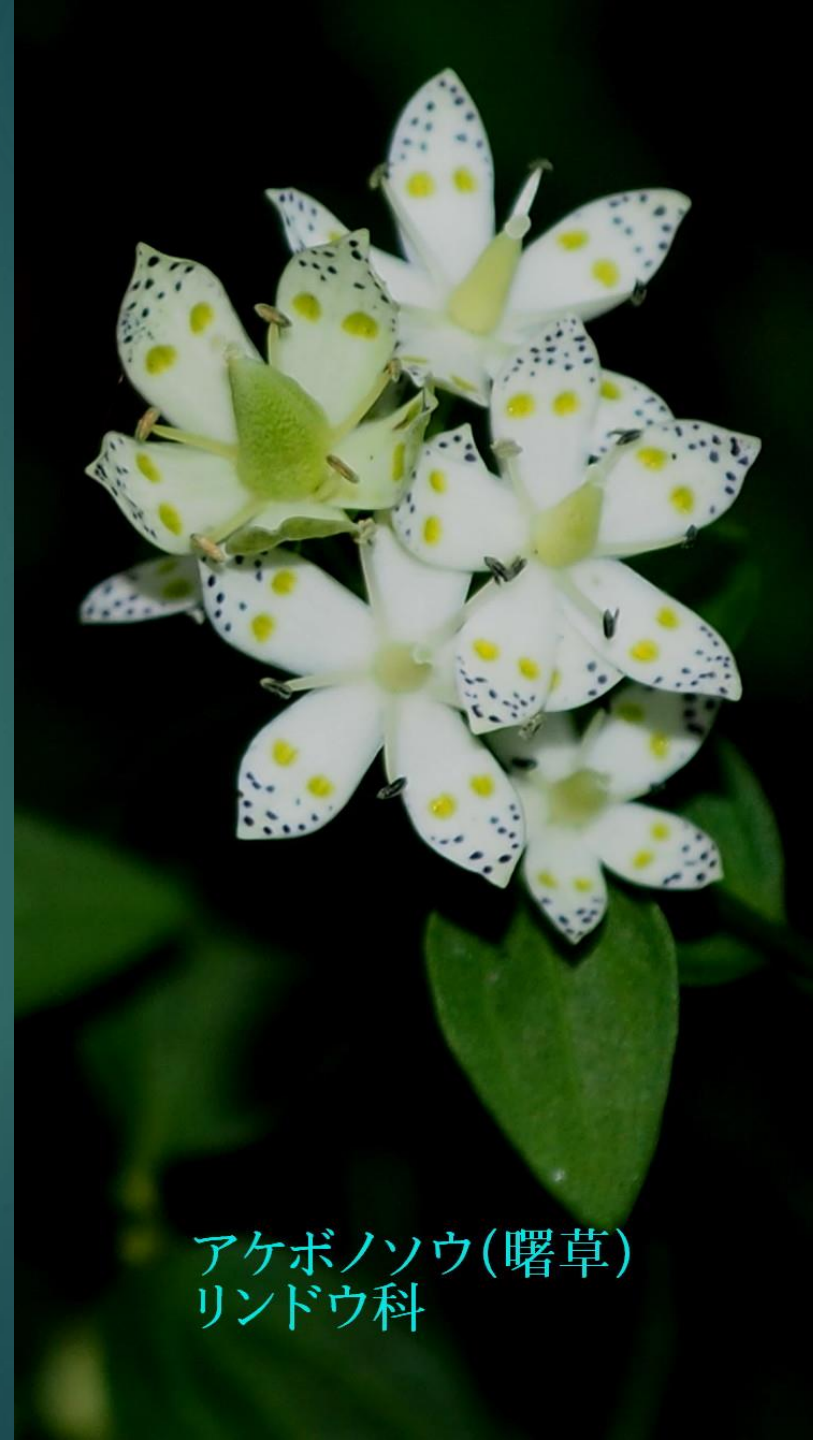
メナモミ (豨薺)
キク科



ヤマハッカ(山薄荷)
シソ科



ノコンギク
(野紺菊)
キク科



アケボノソウ(曙草)
リンドウ科



アケボノソウ(曙草)
リンドウ科



2023/10/19 13:28



2023/10/19 13:49
貫山・大平山縦走路



リンドウ(竜胆)
リンドウ科



ハバヤマボクチ
(葉場山火口)
キク科



ヤマハッカ
(山薄荷)
シソ科



2023/10/19 13:59
小穴(しょうけつ)



ハバヤマボクチ(葉場山火口)
キク科



2023/10/19 14:01
ススキの登山道





サイヨウシャジン
(細葉沙参)
キキョウ科



ノダケ (土当帰、野竹)
セリ科



ナンバンギセル
(南蛮煙管)
ハマウツボ科



2023/10/19 14:21
石灰岩



ノブドウ(野葡萄)
ブドウ科



コハコベ(小繁縷)
ナデシコ科
別名：ハコベ



2023/10/19 14:52
茶ヶ床園地駐車場に到着
6時間36分の行動時間

END