

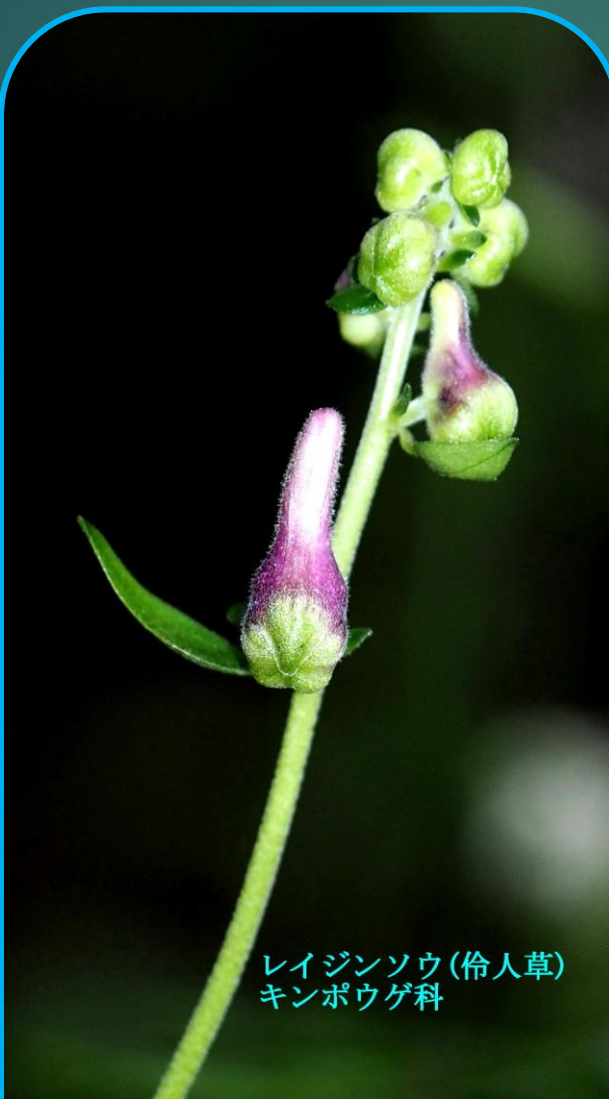
2023.09.13

脊振山系・井原山(いわらやま)の

スズムシバナ、レイジンソウ、キツリフネ、アケボノシュスラン



スズムシバナ (鈴虫花)
キツネノマゴ科



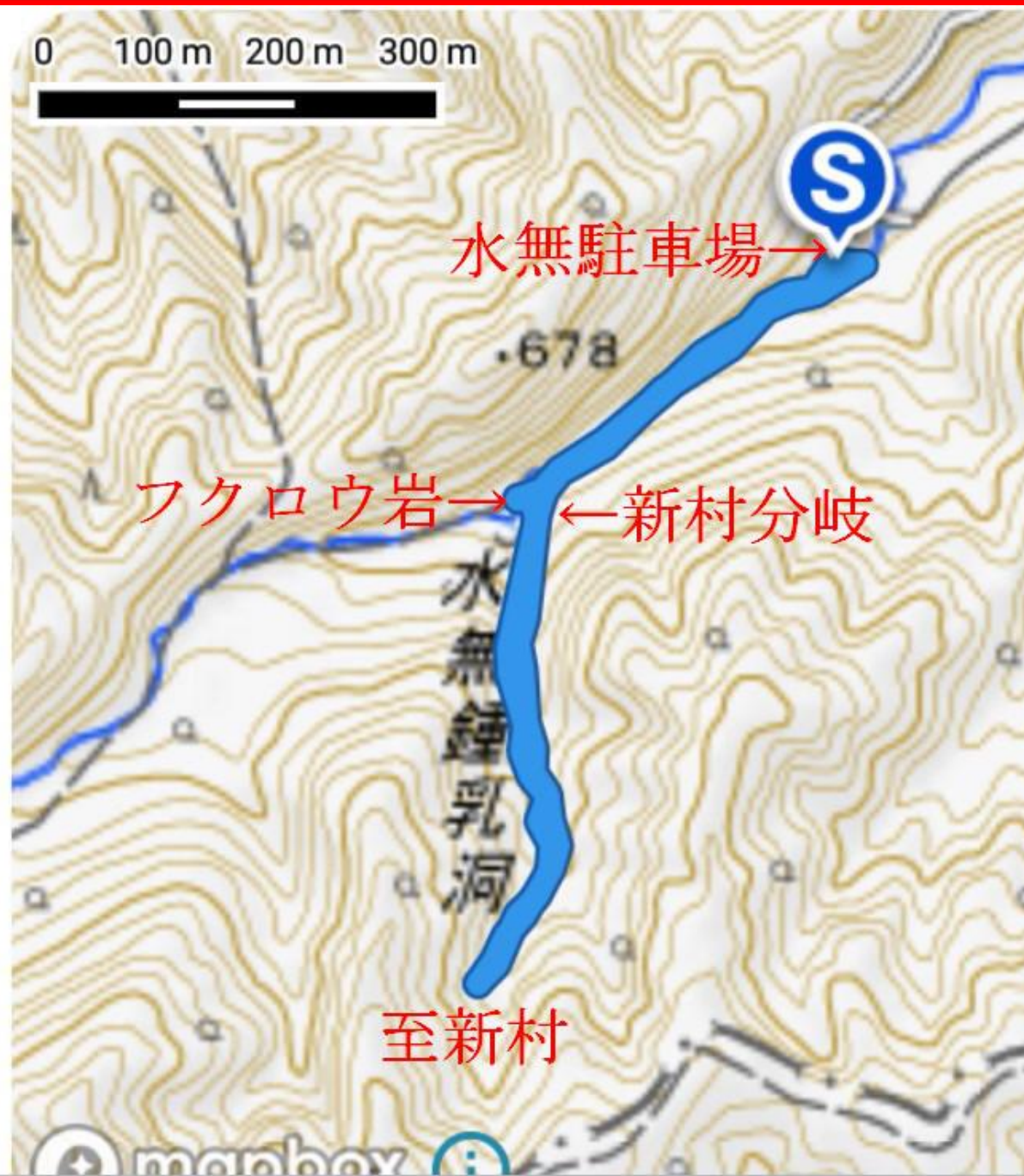
レイジンソウ(伶人草)
キンポウゲ科



キツリフネ(黄釣船)
ツリフネソウ科



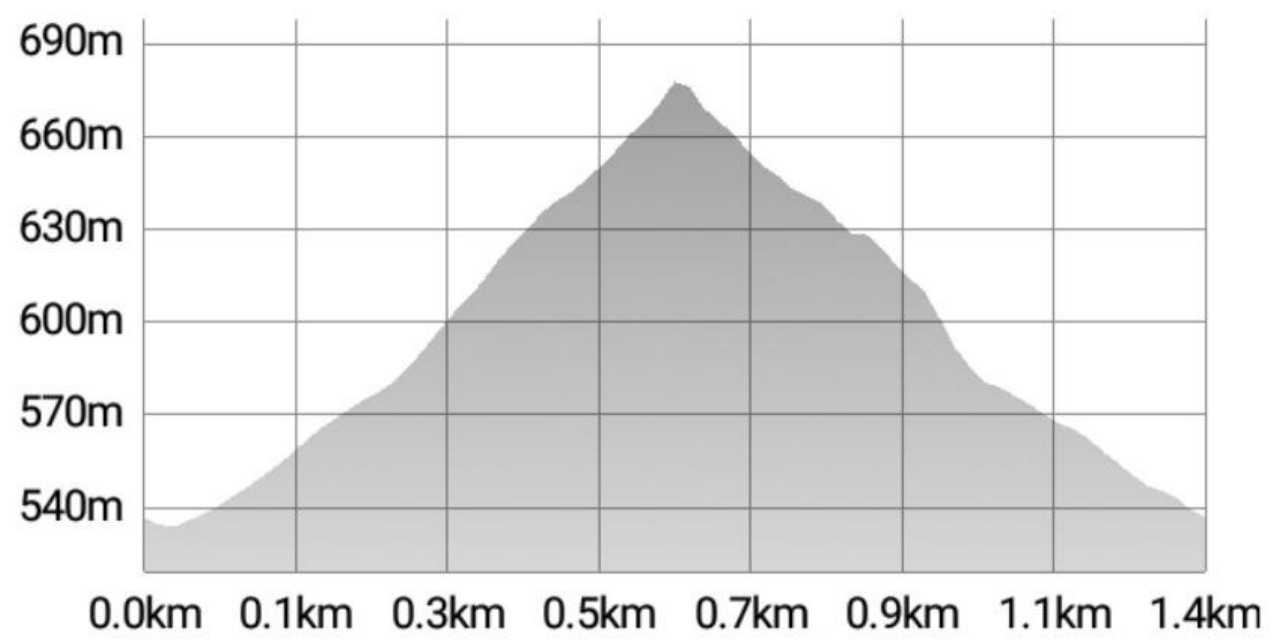
アケボノシュスラン
(曙繡子蘭)
ラン科



🕒 タイム 📍 距離 ⤴ のぼり ⤵ くだり

02:17 **1.4 km** **147 m** **149 m**

距離 行動時間 日時





2023/09/13 7:39
水無駐車場



ミゾソバ(溝蕎麦)
タデ科



スズムシバナ(鈴虫花)
キツネノマゴ科



スズムシバナ(鈴虫花) キツネノマゴ科



ユウマダラエダシャク
(夕斑枝尺)
シャクガ科



オタカラコウ(雄竜脳香)
キク科



オタカラコウ
(雄竜脳香)
キク科

水無鍾乳洞第1洞

水無鍾乳洞は危険
ですので、立ち入り
を禁止しています。
福岡森林管理署

2023/09/13 7:48

20

10

0

13°C →



ヤマゼリ (山芹)
セリ科



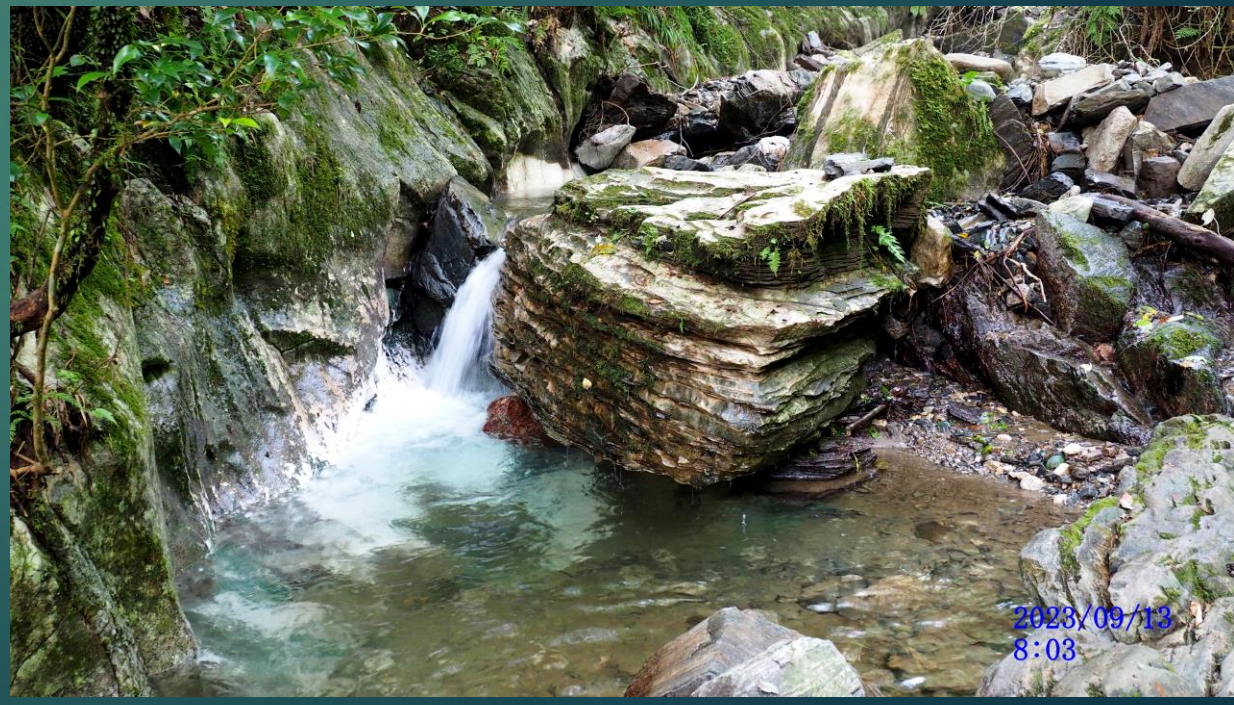
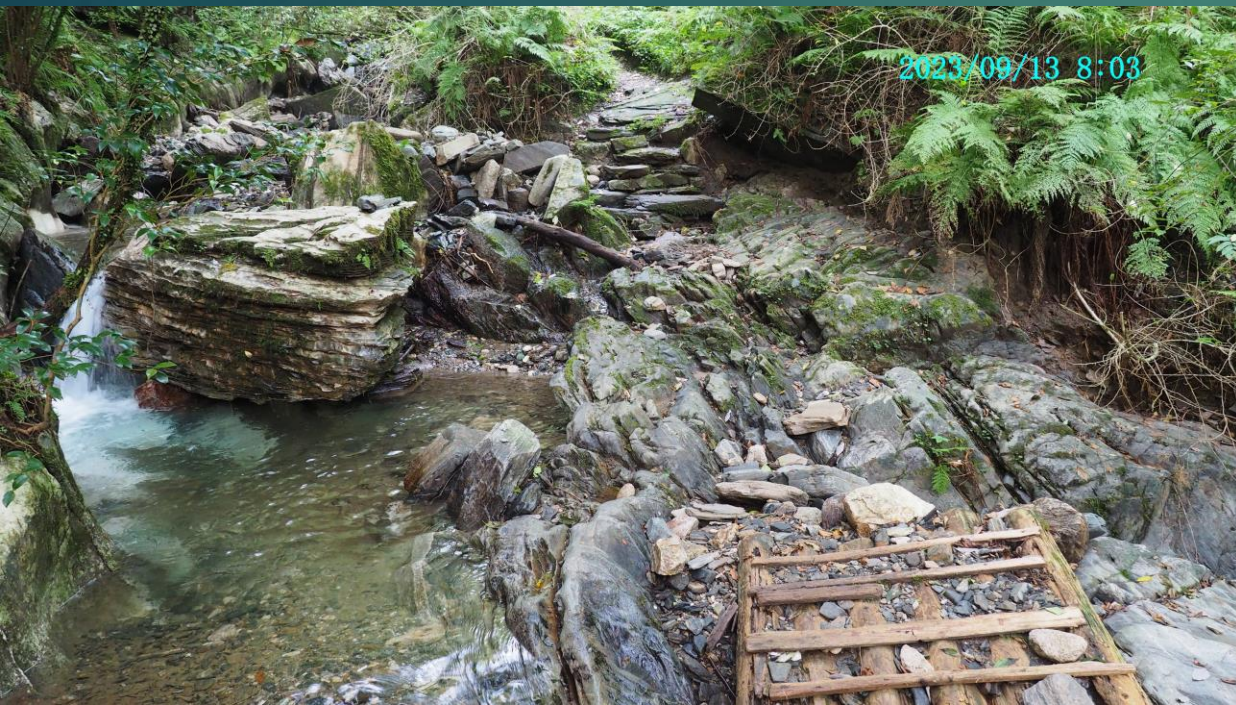
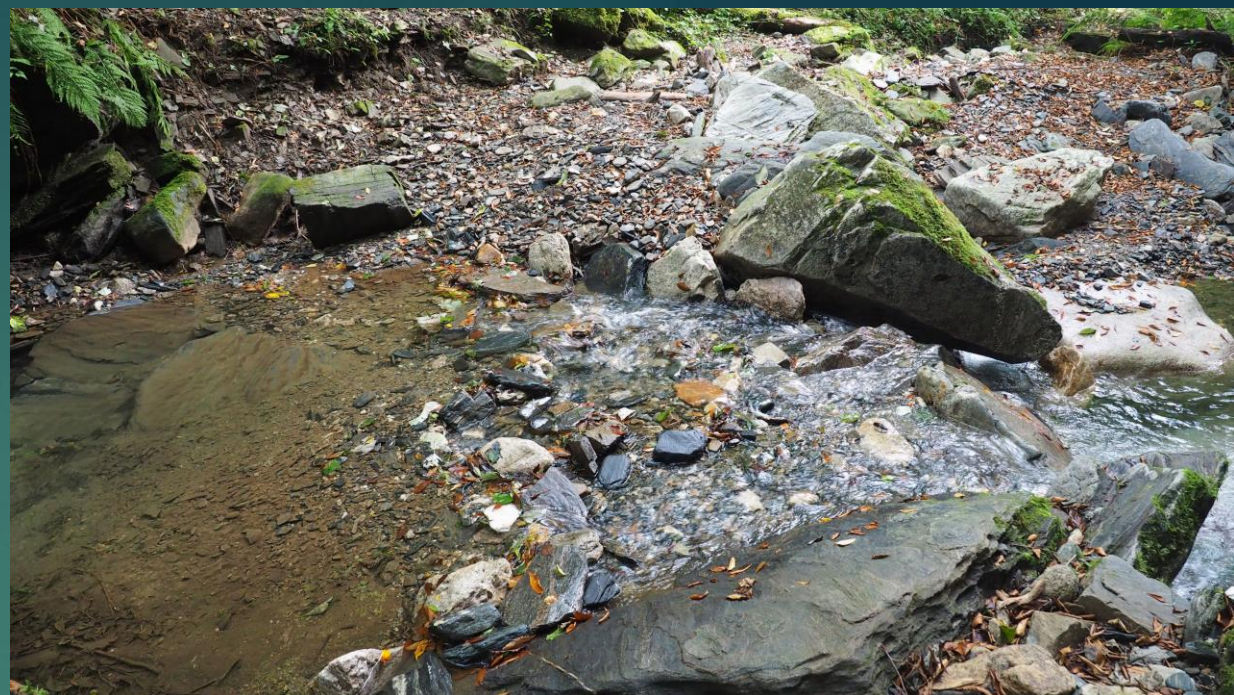
ヌスビトハギ(盗人萩)
マメ科

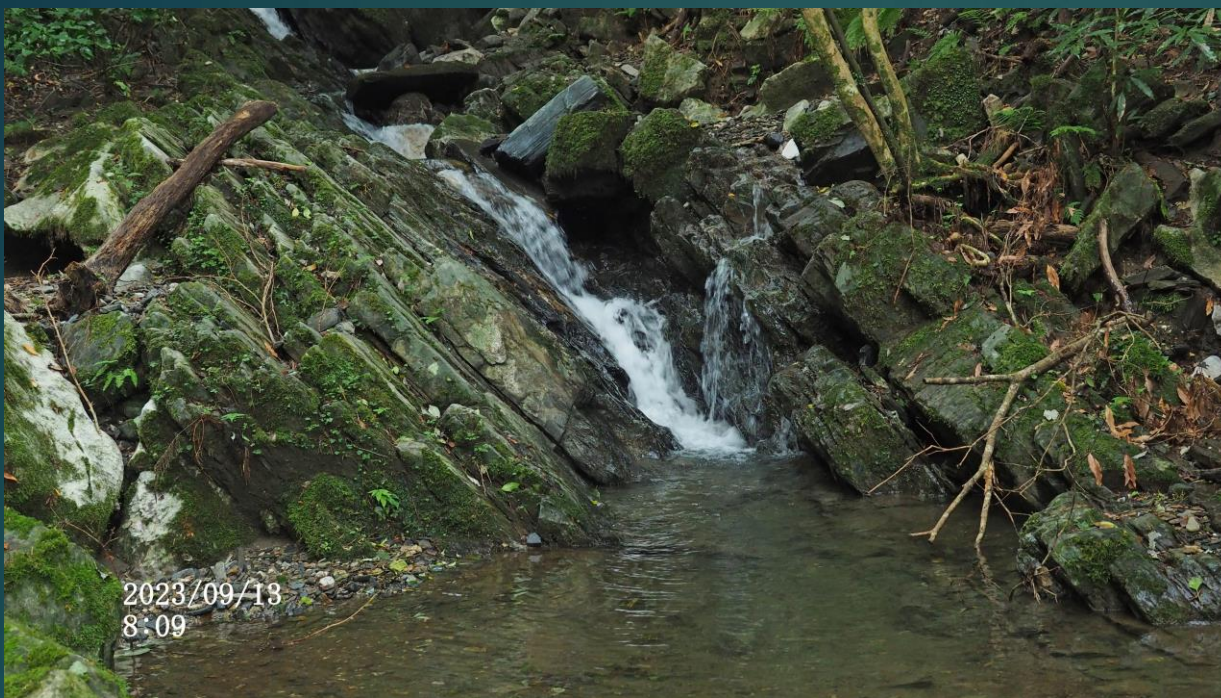


フユイチゴ(冬苺)
バラ科



ミゾソバ(溝蕎麦)
タデ科

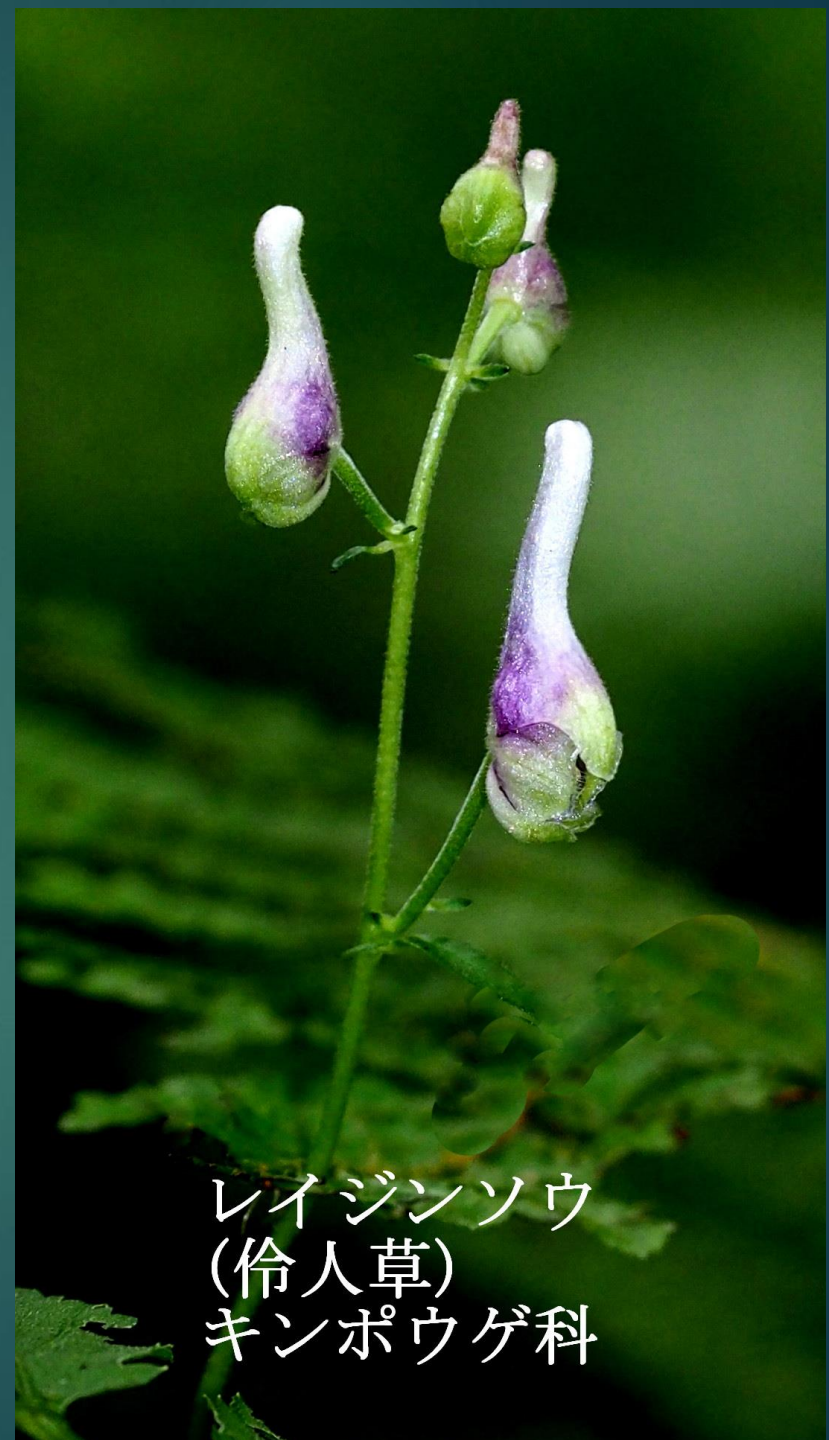




2023/09/13
8:09



2023/09/13 8:15
新村分岐



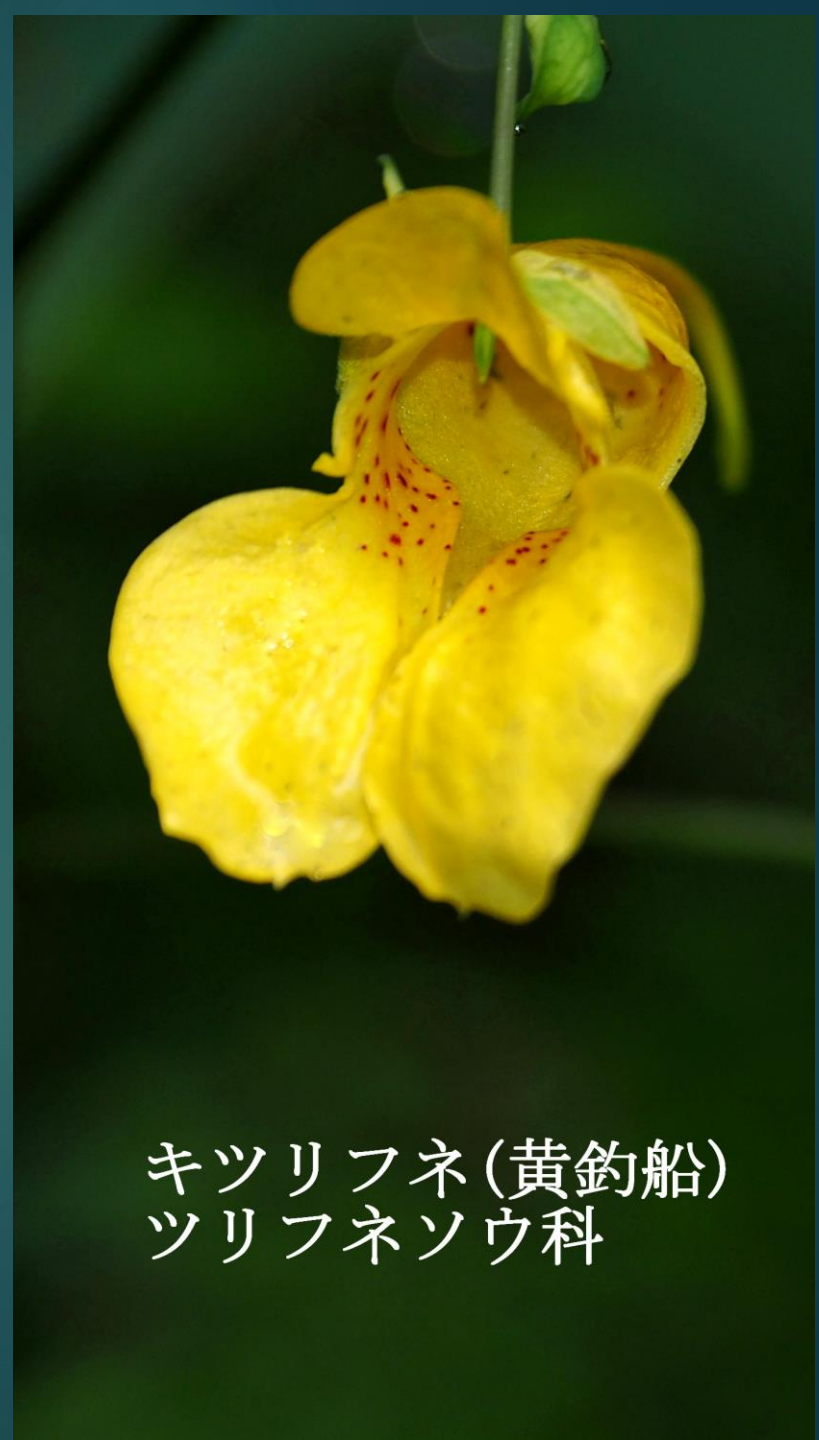
レイジンソウ
(伶人草)
キンポウゲ科



フユノハナワラビ
(冬の花蕨)
ハナヤスリ科



キツリフネ(黄釣船)
ツリフネソウ科



キツリフネ(黄釣船)
ツリフネソウ科



レイジンソウ (伶人草)
キンポウゲ科



レイジンソウ (伶人草)
キンポウゲ科



アケビ (木通) アケビ科
落葉つる性木本



ヒナノウスツボ
(雛の白壺)
ゴマノハグサ科



ヒナノウスツボ
(雛の白壺)
ゴマノハグサ科



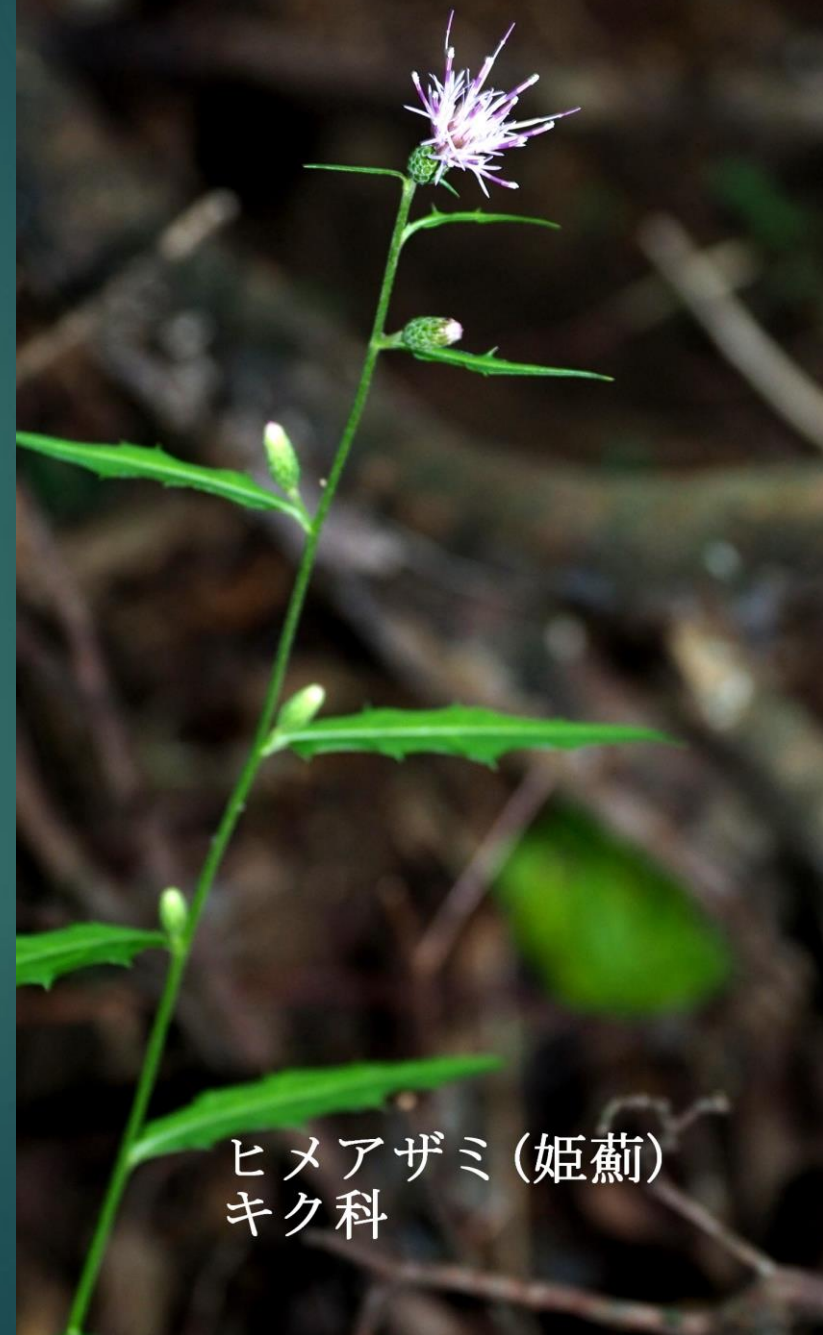
アキチョウジ
(秋丁子)
シソ科



レイジンソウ (伶人草)
キンポウゲ科



レイジンソウ
(伶人草)
キンポウゲ科



ヒメアザミ (姫薊)
キク科



2023/09/13 9:33
石灰岩のケレン



2023/09/13 9:41
ツグロウ岩



ハグロソウ (葉黒草) キツネノマゴ科



スズムシバナ (鈴虫花)
キツネノマゴ科



2023/09/13 10:00
水無駐車場に戻る
2時間17分の行動時間



🕒 タイム 📍 距離 📈 のぼり 📉 くだり

01:16 **2.0 km** **110 m** **110 m**

距離 行動時間 日時





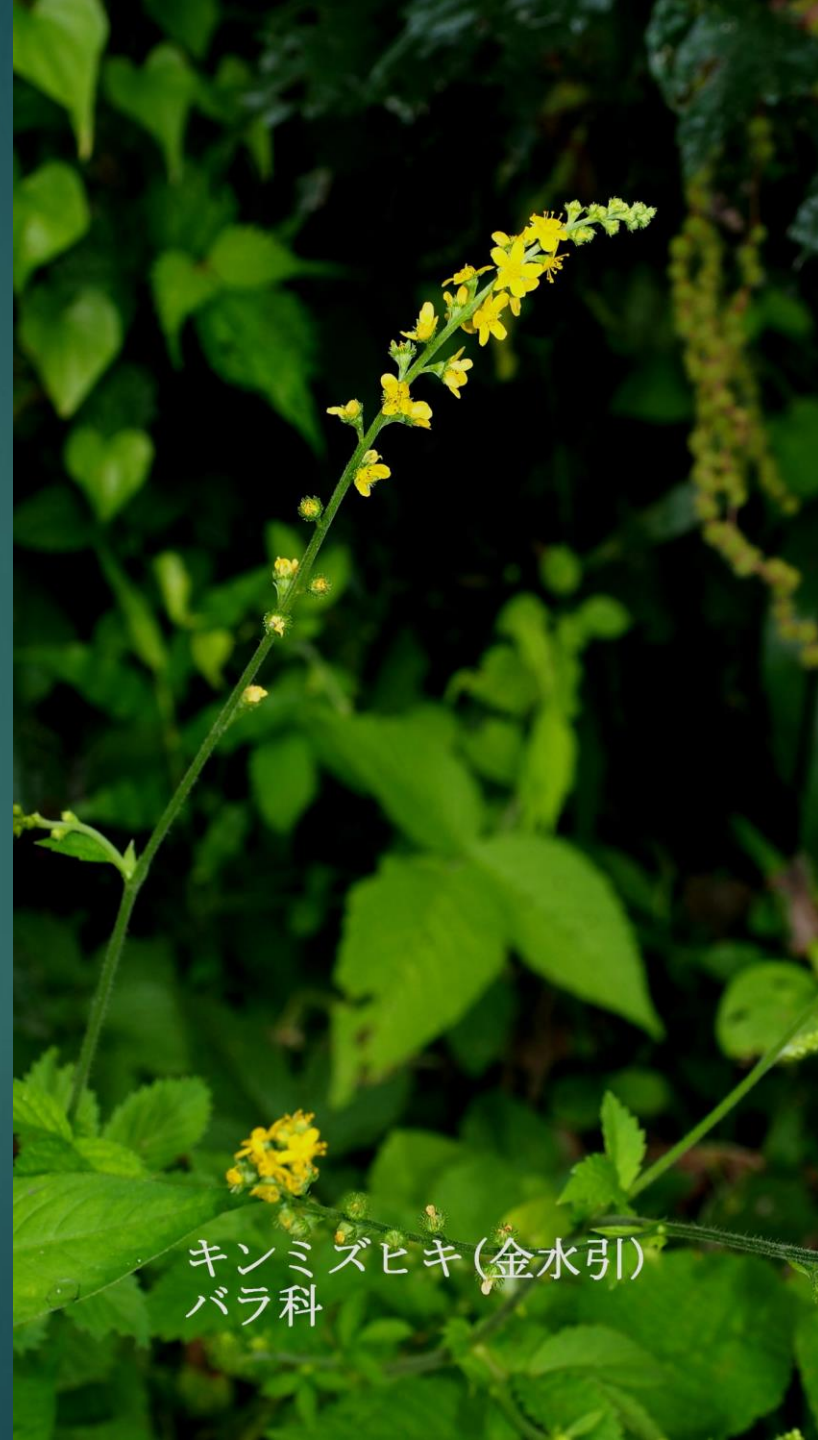
2023/09/13 10:18
キトク橋駐車場



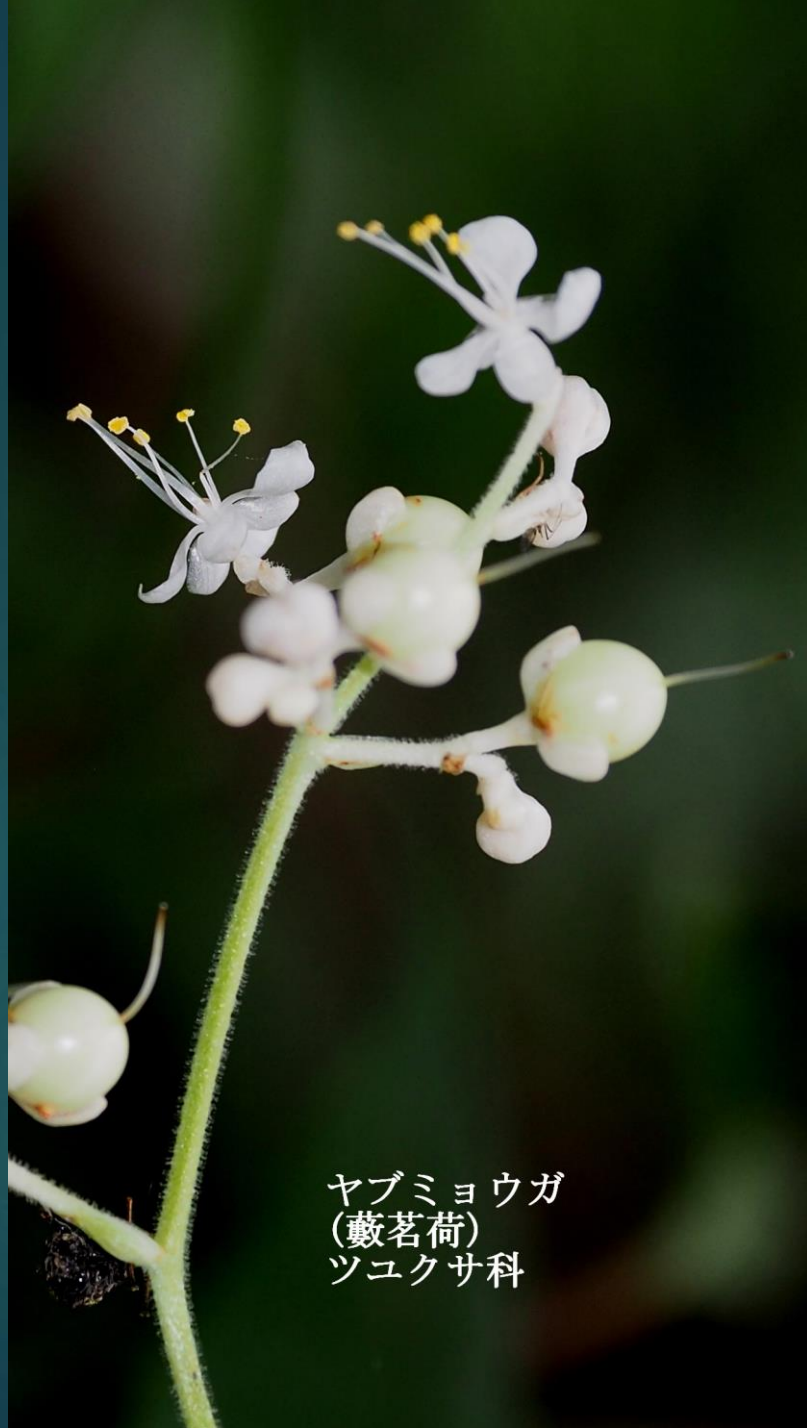
ミズタマソウ
(水玉草)
アカバナ科



ヤブラン(藪蘭)
キジカクシ科



キンミズヒキ(金水引)
バラ科



ヤブミョウガ
(藪茗荷)
ツユクサ科



イヌコウジュ (犬香需) シソ科



ツリバナ(吊花)
ニシキギ科 落葉低木



ツリバナ(吊花)
ニシキギ科 落葉低木



アケボノシュスラン
(曙繡子蘭)
ラン科



アケボノシュスラン(曙繡子蘭)科
ラン科



アケボノシュスラン
(曙繻子蘭)
ラン科



ツリバナ(吊花)
ニシキギ科 落葉低木



ヤブツルアズキ
(藪蔓小豆)
マメ科



2023/09/13 11:47
キトク橋駐車場に戻る
1時間16分の行動時間

END