

2023.06.19

福岡  
37会

福岡県太宰府市・観世音寺のアオバズク、  
戒壇院(かいだんいん)のボダイジュ、モクゲンジュ





2023/06/19 12:18 観世音寺駐車場



2023/06/19 12:45 観世音寺



アオバズク (青葉木菟)  
フクロウ科



アオバズク (青葉木菟)  
フクロウ科

県指定重要文化財

- かいだんいんかいだんどう



唐僧鑑真和上が天平勝宝6年（754）に来朝して、わが国に初めて正しい戒律を伝えた。その折、聖武太上天皇や孝謙天皇が受戒された大仏殿前の土壇をこの地に遷して戒壇堂を築き、伽藍を造営したのが戒壇院の起こりで、やがてここから多くの僧が巣立っていった。その後、治承4年（1180）の兵火で全焼、重源上人・西迎上人が復興した鎌倉時代の戒壇院も文安3年（1446）に炎上し、現在は江戸時代に再建された千手堂・戒壇堂（県指定重要文化財）・庫裏（くり）を残すのみである。

## 木樨樹（もくげんじゅ）

戒壇院では、菩提樹の花が終わると、もくげんじゅの花が咲きだします。

<http://jimuhp.kyokyo-u.ac.jp/wonderful/enviro/mokugenji.html>

戒壇院では本堂に向かって右に菩提樹左にこのもくげん樹があります。

どちらも実は数珠に使われます。

8月になると菩提樹より大きな美しい実が鈴なりです。



HOME

メニュー

あまぶうの世界

ギャラリー

デジタル絵本

なんだろな

ホーム > なんだろな > 不思議で楽しい植物の世界 モクゲンジ

かわいいものが好きな方のための癒し系サイト  
うさぎのぷうちゃんわーるど

不思議で楽しい植物の世界  
**モクゲンジ**  
ムクロジ 番外編

モクゲンジとムクロジ



モクゲンジとムクロジは同じムクロジ科の植物で、どちらも堅くて黒い種子が  
なり、**数珠の起源説**があります

モクゲンジ

ムクロジ科の植物 モクゲンジ

モクゲンジ

モクゲンジの葉

モクゲンジの芽吹き

モクゲンジの花

モクゲンジの花

ゴールデン・レイン・ツリー

モクゲンジの雄花

モクゲンジの雌花

モクゲンジの花は虫媒花

モクゲンジ

モクゲンジ（木薬子）は中国原産といわれるムクロジ科モクゲンジ属の落葉高木で、日本には割と古くから渡来していたと思われます。

梅檀葉の菩提樹(センダンバノボダイジュ)とも呼ばれ、**種子を数珠にする**と言われているために寺院に植えられていることも多い樹木です。



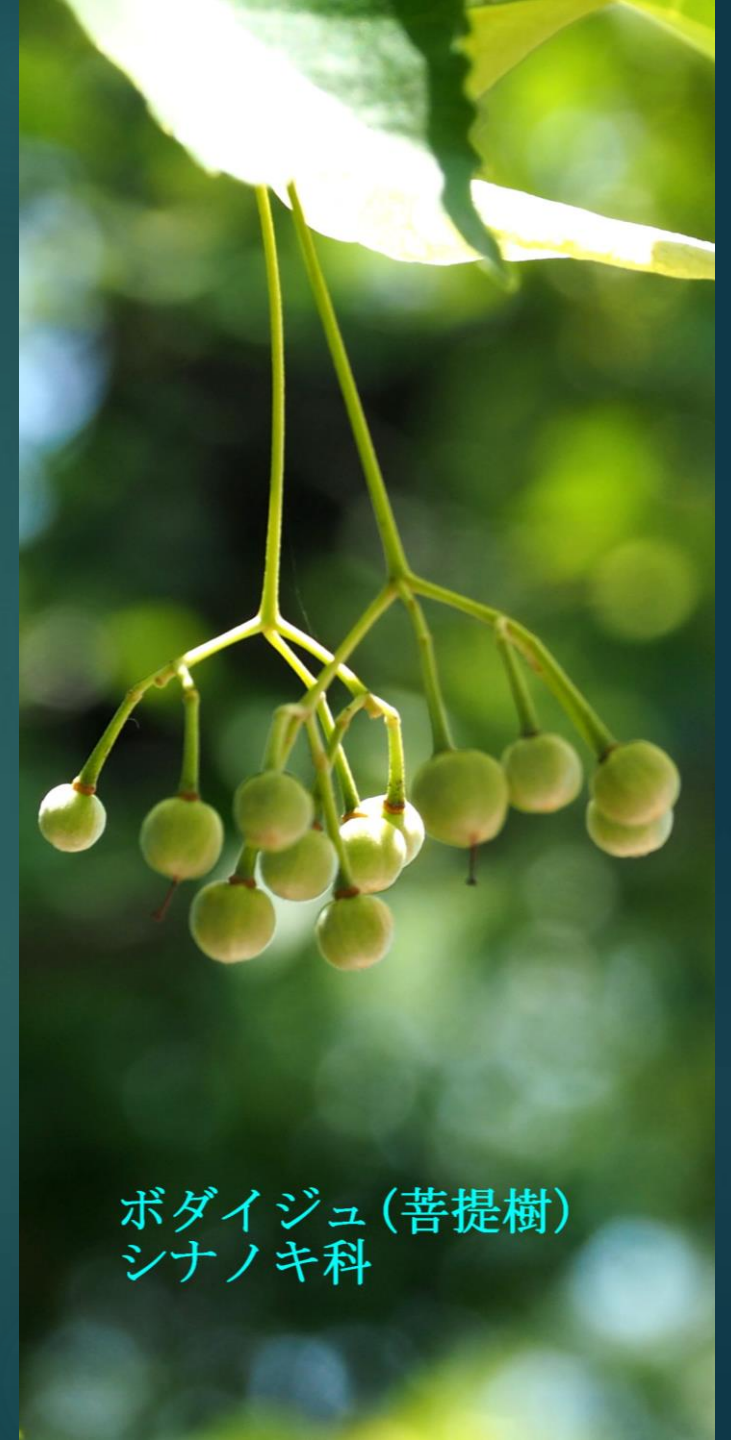
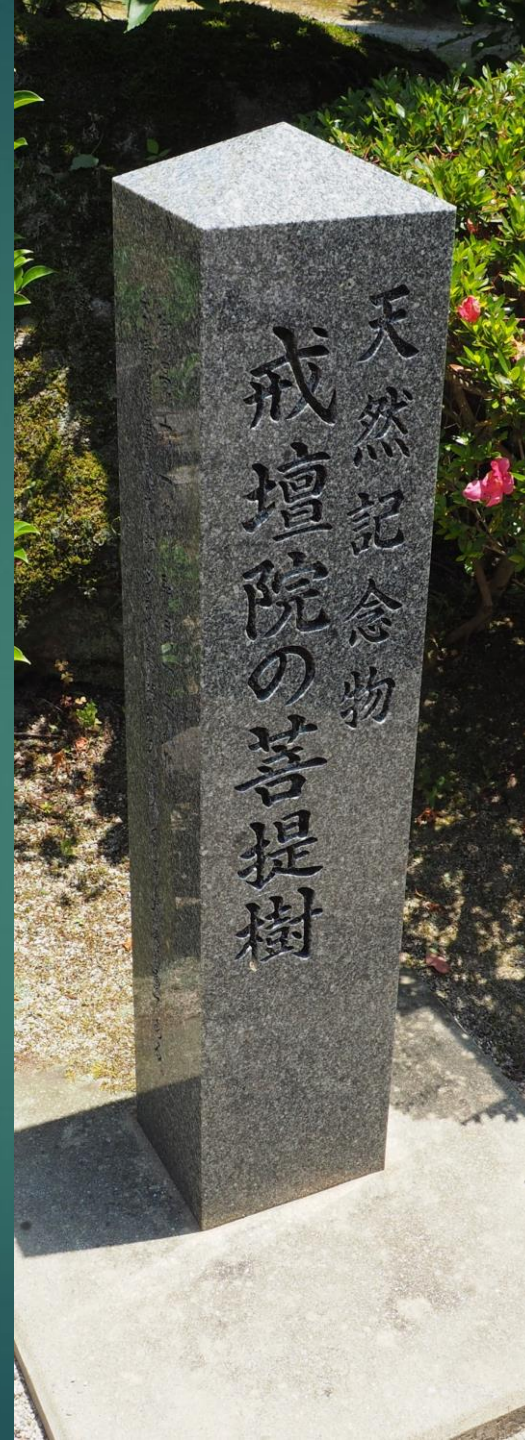
モクゲンジの葉

梅檀葉の菩提樹の別名があるように葉は**センダン**の特徴である羽状複葉で縁に鋸歯があって、**新緑**がとても美しい木です。



4月中旬から下旬にかけての様子。



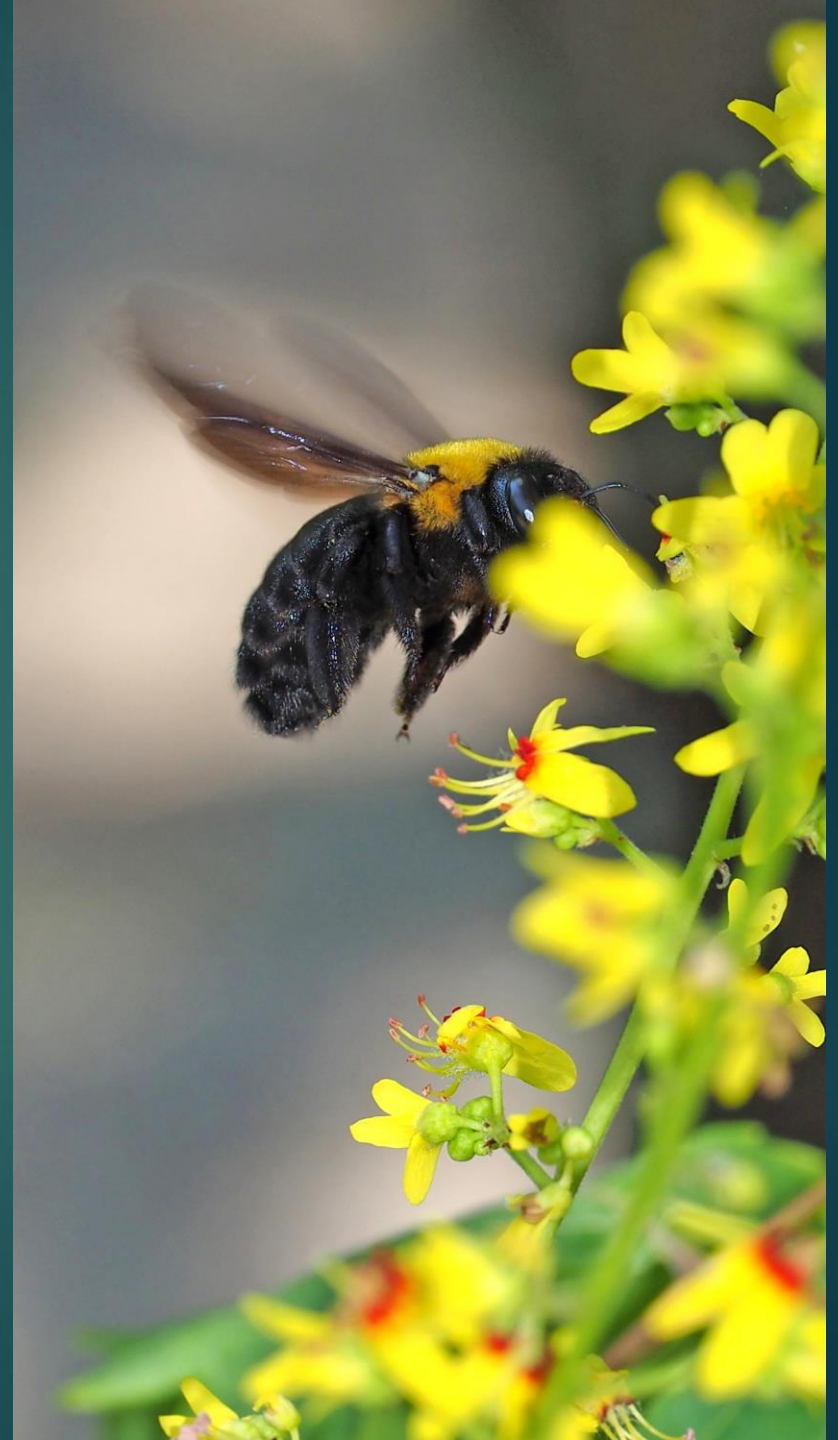
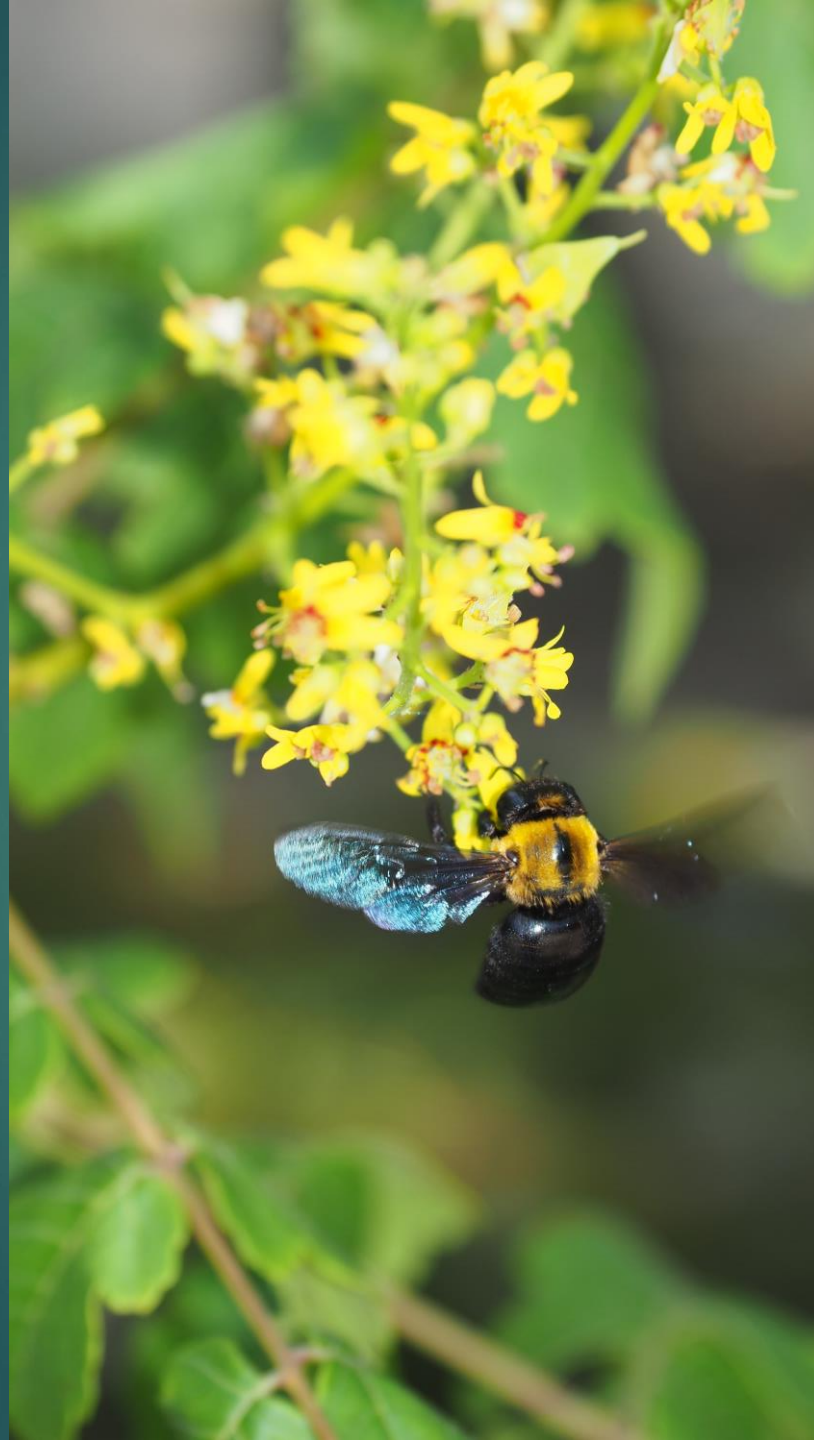


ボダイジュ (菩提樹)  
シナノキ科

ボダイジュ (菩提樹) シナノキ科



モクゲンジュ (木樨樹)  
ムクロジ科







モクゲンジュ (木槵樹)  
ムクロジ科



モクゲンジュ (木槵樹)  
ムクロジ科

モクゲンジュ(木樨樹)  
ムクロジ科



天下三戒壇の一

# 西戒壇

開山 天平宝字五年（七六二）

鑑真和上

本尊 毘盧舎那佛

国指定（重要文化財）

戒壇は 奈良時代に国家が正式に  
各宗派僧侶の資格を認める受戒の  
儀式のためと戒律のために設け  
られた

本堂内戒壇には 天竺（インド）  
唐（中国）大和（奈良）三国の土  
が納められている



2023/06/19 12:38  
戒壇院(かいだんいん)



かいだんいんさんもんひがしもんどべい  
名称 戒壇院山門東門土塀  
歴史的風致形成建造物 第9号  
指定年月日 平成26年11月11日  
太宰府市



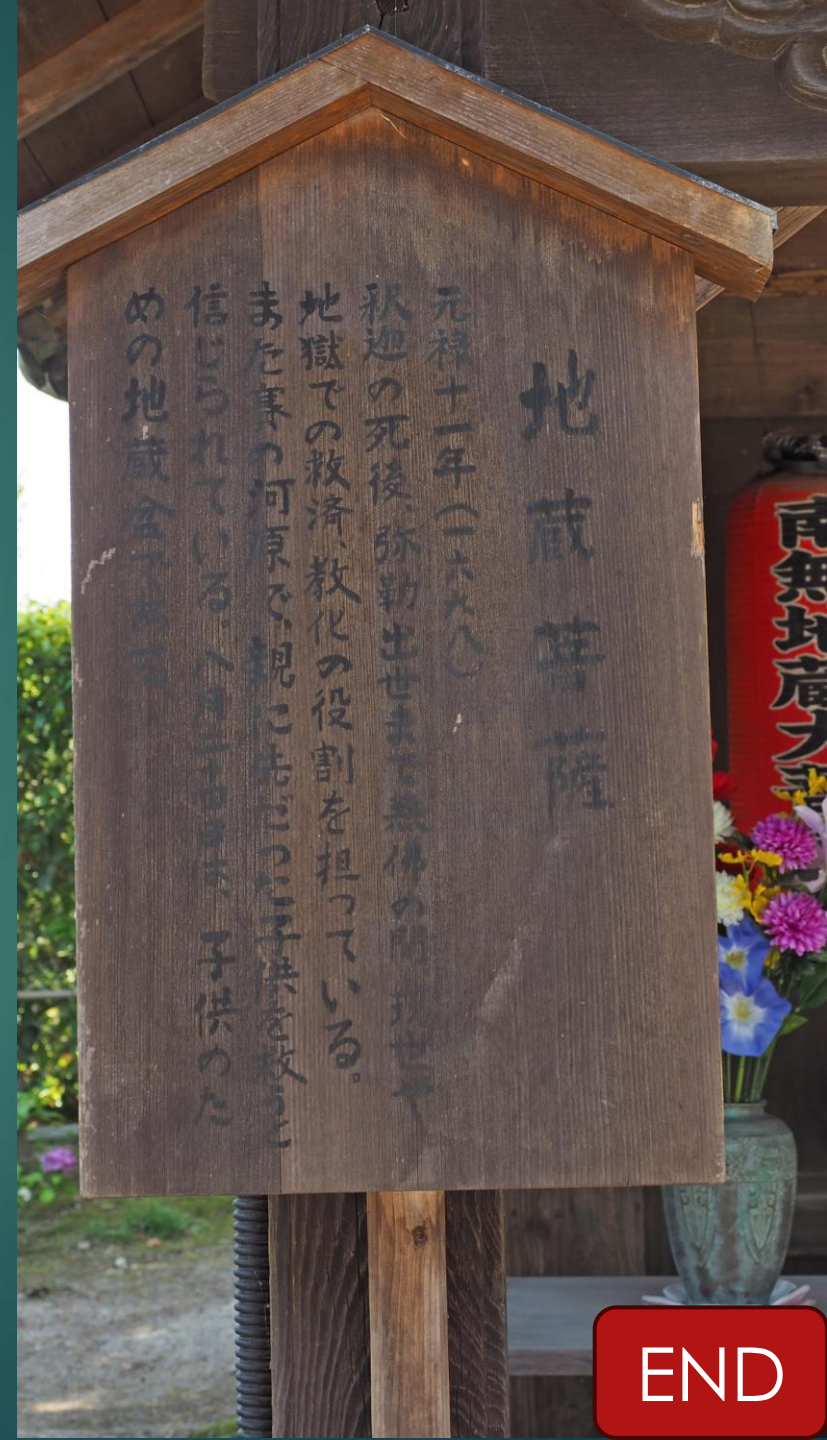
2023/06/19 12:40  
戒壇院(かいだんいん)



ガクアジサイ(額紫陽花) アジサイ科 落葉低木



アジサイ(紫陽花) アジサイ科 落葉低木



元禄十一年(一六八八)  
秋迎の死後、弥勒出世まで無佛の間、地蔵菩薩が  
地獄での救済、教化の役割を担っている。  
また、集の河原で、親こ先ごつと子供を救済と  
信じられている。人々の心をなやませ、子供のため  
の地蔵盆(地蔵祭)が行われる。



2023/06/19 12:43 地蔵菩薩

END