

2022.03.07

福岡37会、背振山系・井原山(いώραやま)の

ホソバナコバイモ、ユリワサビ、イワボタン、ヤマリソウ



ホソバナコバイモ  
(細花小貝母)  
ユリ科



ユリワサビ  
(百合山葵)  
アブラナ科



ヤマリソウ  
(山瑠璃草)  
ムラサキ科



イワボタン(岩牡丹)  
ユキノシタ科  
別名:ミヤマネコノメソウ

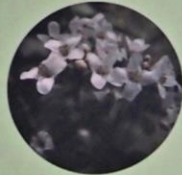
# 井原山に自生する植物

3月～5月

春



コバノミツバツツジ



ユリワサビ



ヤマエンゴサク



コガネコノメソウ



ツクシヨウジョウバカマ



ヒトリシズカ



ニリンソウ



イチリンソウ



コンロンソウ



ホソバナコバイモ



エイザンスミレ



ラショウモンカズラ

行程：  
 右図のとおり  
 水無駐車場  
 ～新村分岐  
 ～フクロウ岩  
 ～アンノ滝分岐  
 ～山頂方面の途中  
 中で引き返す  
 ～アンノ滝分岐  
 ～展望台ここで  
 引き返す  
 ～アンノ滝分岐  
 ～フクロウ岩  
 ～新村分岐  
 ～稜線手前で  
 引き返す  
 ～新村分岐  
 ～水無駐車場

03:21 3.2 km 298 m 300 m

平均ペース ② ゆっくり 50 ~ 70 %



ウメ

やさしい運転

水無登山口  
← 3.6km

2022/03/07 7:44  
キトク橋駐車場

ここに集合し、1台で水無駐車場に向かう

# キトク橋駐車場

キトク橋

やさしい 運転

水無登山口

← 3.6k m

ウメ(梅)  
バラ科 落葉高木



2022/03/07 8:10  
水無駐車場

**あなたが事故に遭わないために…**  
 遭難事故、滑落事故が多発しています。

体調不良はないですか？ 装備品は十分ですか？  
 【携帯電話、予備バッテリー、救急箱、防寒ウェア、ヘッドライト、ホイッスル等】

登山計画を作成し、日の入りまで十分な時間を確保されていますか？  
 夜間の山は大変危険です。

GPS機能付きの機器やスマートフォンアプリを携行されていますか？  
 入山前にルートや現在の座標の確認を必ずお願いします。

**山岳事故防止に**  
 ご協力ありがとうございます。

糸島市消防署

井原山に自生する植物

ボクサツキイノシリに注意

井原山に自生する植物

井原山に自生する植物	井原山に自生する植物	井原山に自生する植物
井原山に自生する植物	井原山に自生する植物	井原山に自生する植物
井原山に自生する植物	井原山に自生する植物	井原山に自生する植物
井原山に自生する植物	井原山に自生する植物	井原山に自生する植物

山ナビBOX

管理 前 領 市  
 製作 伊都登山者クラブ

井原山・雷山登山歩道

現在地 569m

井原山80分

2009.10

**危険**  
 遭難・滑落事故多発  
 関係者以外・登山者は  
**洗谷ルート  
 通行禁止**

2022/03/07 8:12  
 水無登山口

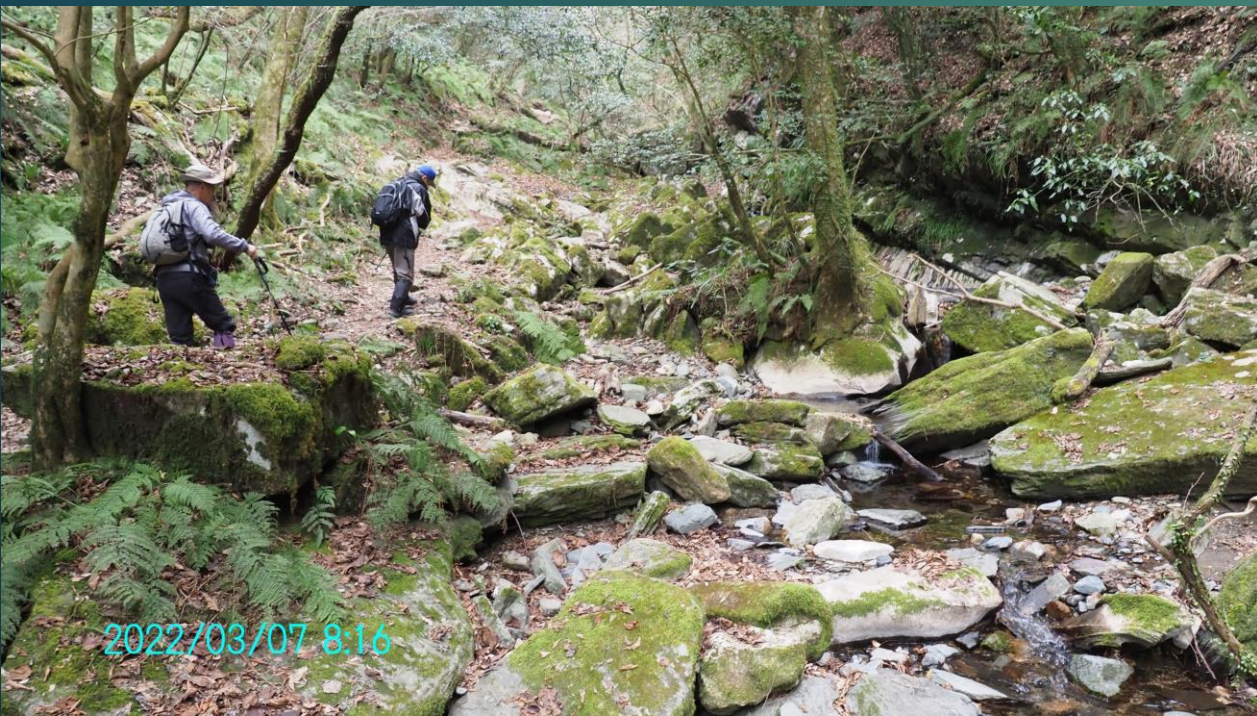
出発は  
 右足



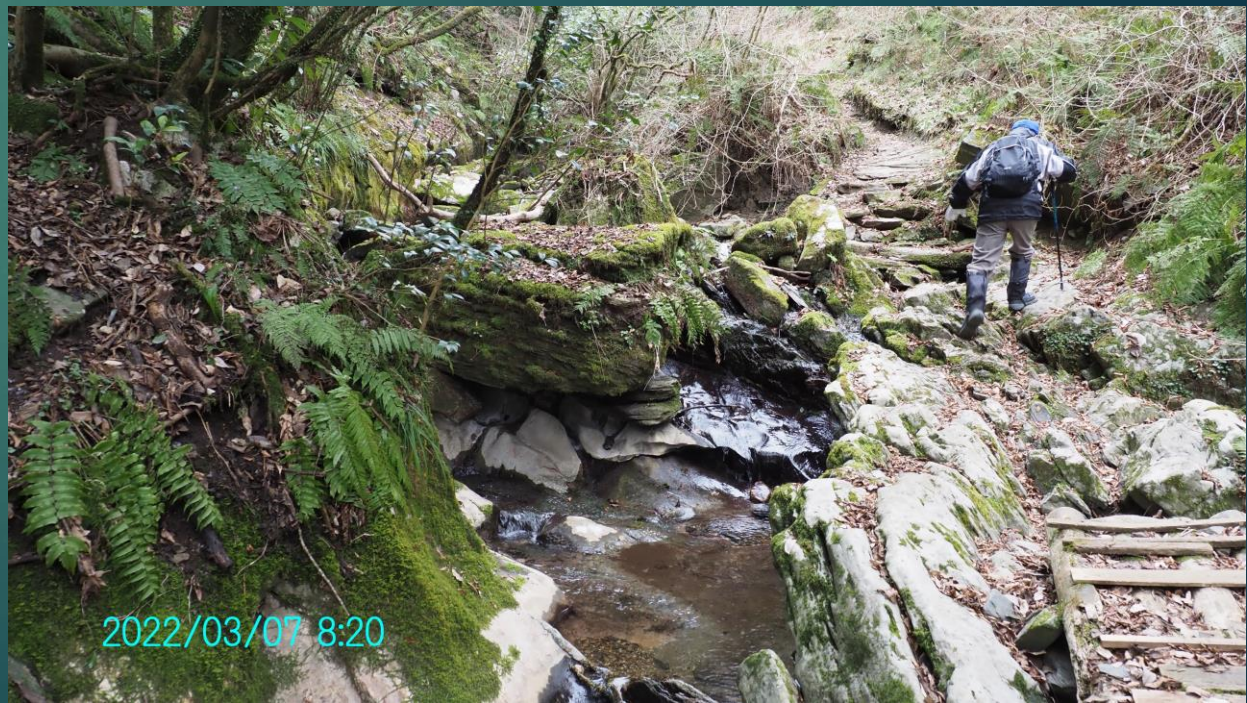
アオキ(青木) アオキ科



アオキ(青木) アオキ科



2022/03/07 8:16



2022/03/07 8:20



2022/03/07 8:28  
フクロウ岩(こうぞう岩)





2022/03/07  
8:29



ホソバナコバイモ(細花小貝母)  
ユリ科



ホソバナコバイモ(細花小貝母)  
ユリ科



ホソバナコバイモ  
(細花小貝母)  
ユリ科



ホソバナコバイモ(細花小貝母)  
ユリ科



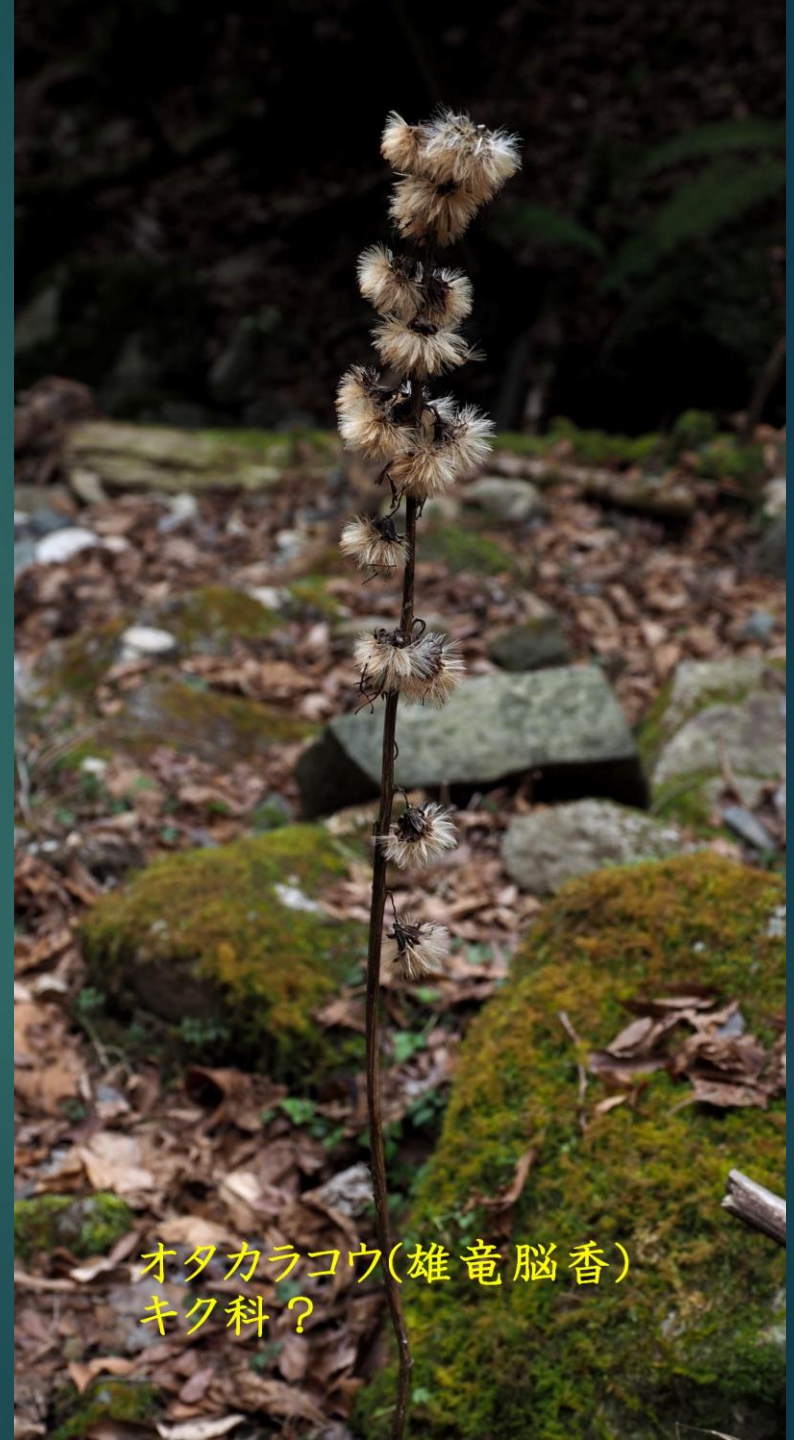
サイハイラン(采配蘭) ラン科



ヤマアイ(山藍)  
トウダイグサ科




ユリワサビ(百合山葵)  
アブラナ科



オタカラコウ(雄竜脳香)  
キク科?



オオキツネノカミソリ  
(大狐の剃刀)  
ヒガンバナ科



サイハイラン  
(采配蘭)  
ラン科



ジャノヒゲ(蛇の髭)  
ユリ科



オオキツネノカミソリ群生地

お願い  
花の中に、入らないで!

オオキツネノカミソリは文狐の刺青  
ヒメバネ科

2022/03/07 9:11

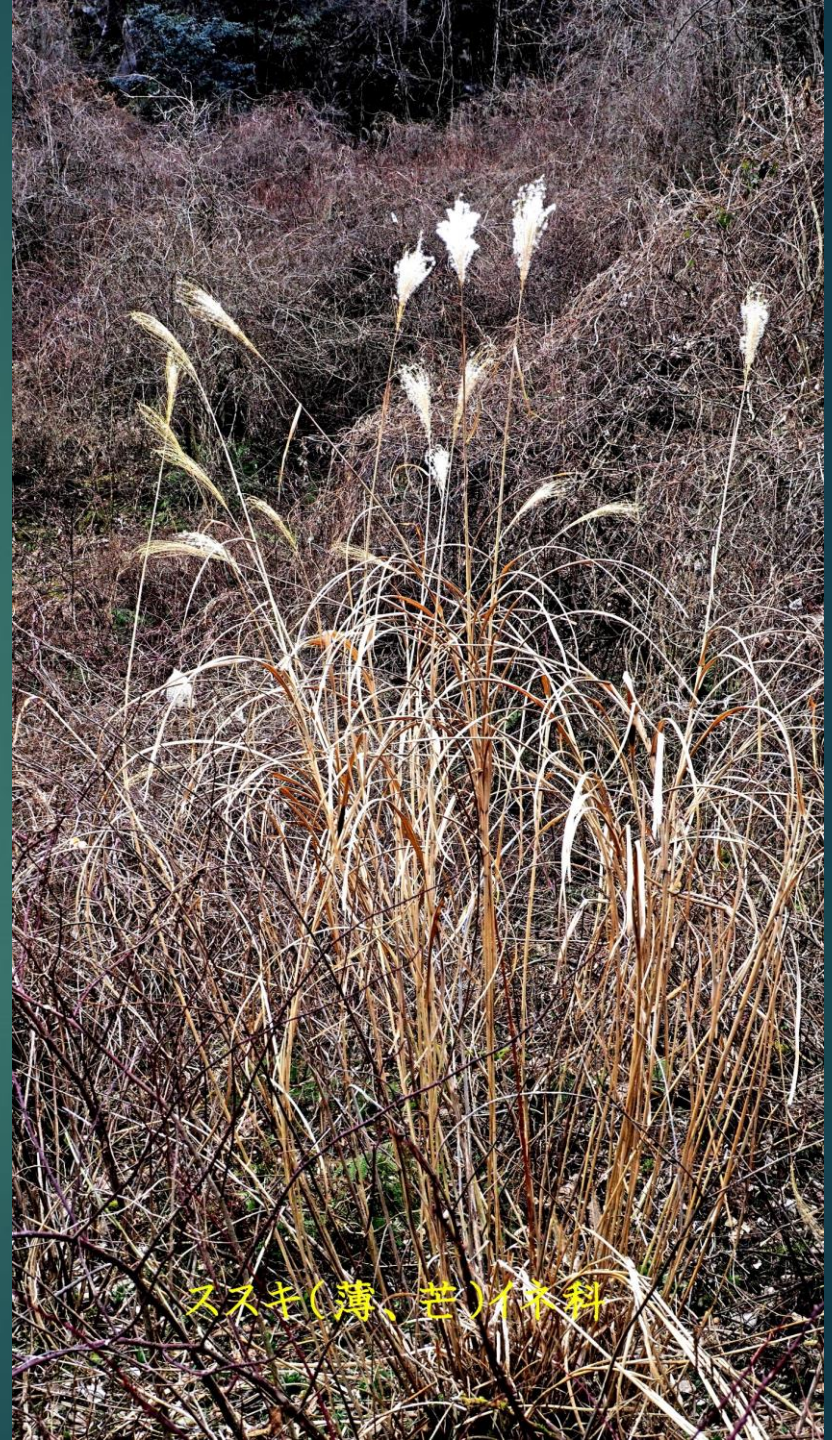


イワボタン(岩牡丹) ユキノシタ科  
別名:ミヤマネコノメソウ

イワボタン



イワボタン(岩牡丹)  
ユキノシタ科  
別名:ミヤマネコノメソウ



アスキ(薄、芒)イネ科



フキ(落)  
キク科



ヤマアジサイ(山紫陽花)  
アジサイ科



ヤブツバキ(藪椿)  
ツバキ科



ユリワサビ(百合山葵)  
アブラナ科



ホソバナコバイモ  
(細花小貝母)  
ユリ科



ヤマネコノメソウ  
(山猫の目草)  
ユキノシタ科



ヤマドリソウ



ヤマドリソウ(山瑠璃草)  
ムラサキ科



ヤマドリソウ  
(山瑠璃草)  
ムラサキ科



ホソバナコバイモ(細花小貝母)  
ユリ科



ホソバナコバイモ  
(細花小貝母)  
ユリ科



ホソバナコバイモ  
(細花小貝母)  
ユリ科



ホソバナコバイモ  
(細花小貝母)  
ユリ科



2022/03/07 10:10  
展望台から



2022/03/07 10:18  
展望台



イチリンソウ(一輪草) キンポウゲ科



ホソバナコバイモ  
(細花小貝母)  
ユリ科



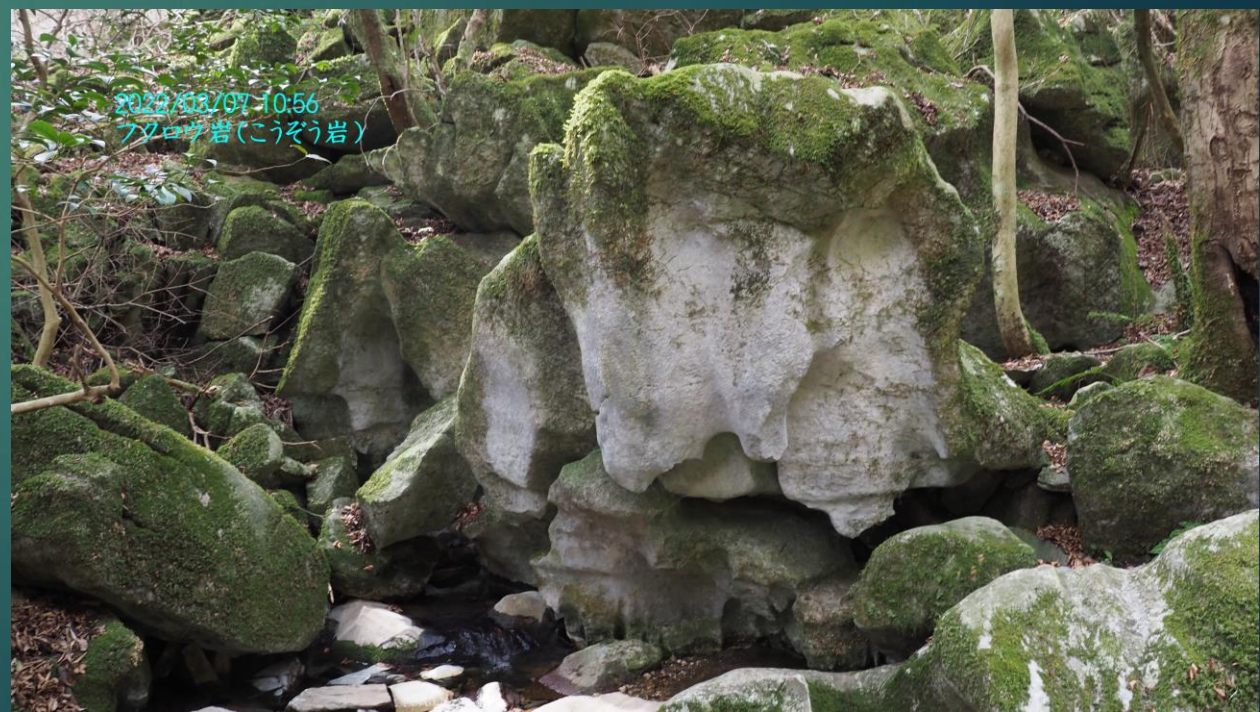
ニリンソウ(二輪草)  
キンポウゲ科



2022/03/07 10:48



ホソバナコバイモ(細花小貝母) ユリ科



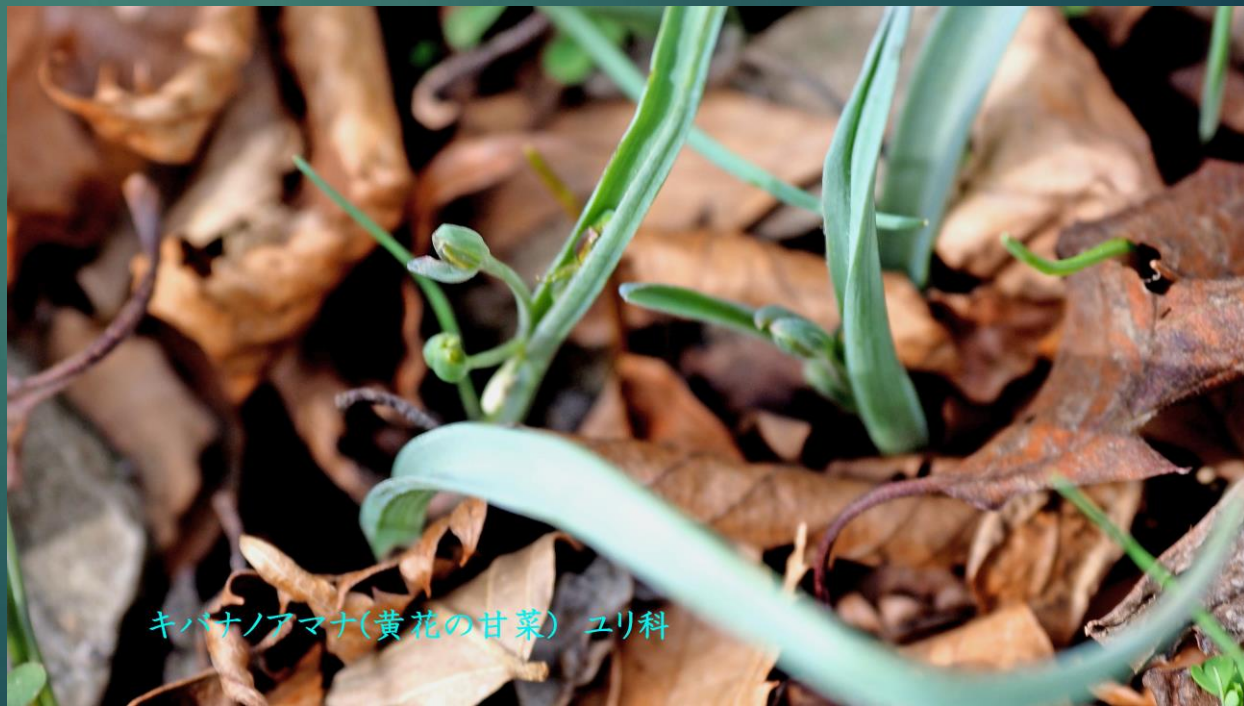
2022/03/07 10:56  
フクロ岩(こうぞう岩)



キバナノアマナ  
(黄花の甘菜)  
ユリ科



キバナノアマナ(黄花の甘菜)  
ユリ科



キバナノアマナ(黄花の甘菜) ユリ科



コチャルメルソウ(小哨唸草)  
ユキノシタ科

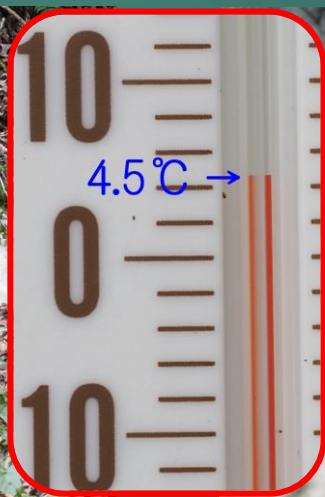


ユリワサビ(百合山葵)  
アブラナ科



マメヅタ(豆蔲) ウラボシ科 シダ植物







2022/03/07 11:36

水無駐車場に到着 3時間20分の行動時間

到着は  
左足

2022/03/07 11:36  
水無駐車場に到着  
左足のカーテン

帰途の林道で見た花々



アオキ(青木) アオキ科



アオイスミレ(葵堇)  
スミレ科



アオイスミレ(葵堇)  
スミレ科



ツクシショウジョウバカマ  
(筑紫猩々袴)  
ユリ科



ツクシショウジョウバカマ(筑紫猩々袴) ユリ科



JA糸島 伊都菜彩

