

2021.12.21

福岡37会、

福岡県・三日月山(みかづきやま)272M~立花山(たちばなやま)367Mの

ハナミョウガ、ヤブコウジ、シマカンギク、ムラサキイヌホオズキ



ハナミョウガ(花茗荷)  
ミョウガ科



ヤブコウジ(藪柑子)  
ヤブコウジ科 落葉小低木  
別名：十両



シマカンギク(島寒菊)  
キク科



ムラサキイヌホオズキ  
(紫犬酸漿)  
ナス科

行程：長谷（ながたに）ダム記念公園駐車場  
～三日月山(みかづきやま)272m  
～立花山(たちばなやま)367m～大クス  
～三日月山霊園～長谷ダム記念公園駐車場

2021/12/21  
9:18

三日月山(約272m)

美和台歩こう会  
創立二十周年記念

2021/12/21  
11:10

立花山367m

05:05 6.1 km 514m 514m  
時間 距離 上り 下り

平均ペース ややゆっくり 70~90





2021/12/21 7:58  
長谷(ながたに)ダム記念公園駐車場



三日月山(みかづきやま)272m

2021/12/21 8:00  
長谷ながたに)ダム記念公園



2021/12/21 8:05  
三日月山(みかづきやま)霊園駐車場



2021/12/21 8:06

# 立花山・三日月山の自然

## 野鳥・昆虫



●シロドリ  
●ツグハシ  
●ツグハシ  
●ツグハシ  
●ツグハシ  
●ツグハシ

## 植物



●シシトフシ  
●シシトフシ  
●ツバキ  
●ツバキ  
●ツバキ  
●ツバキ

東区一区一美事業・東区役所

三日月山山頂 1300M

三日月山霊園駐車場 600M

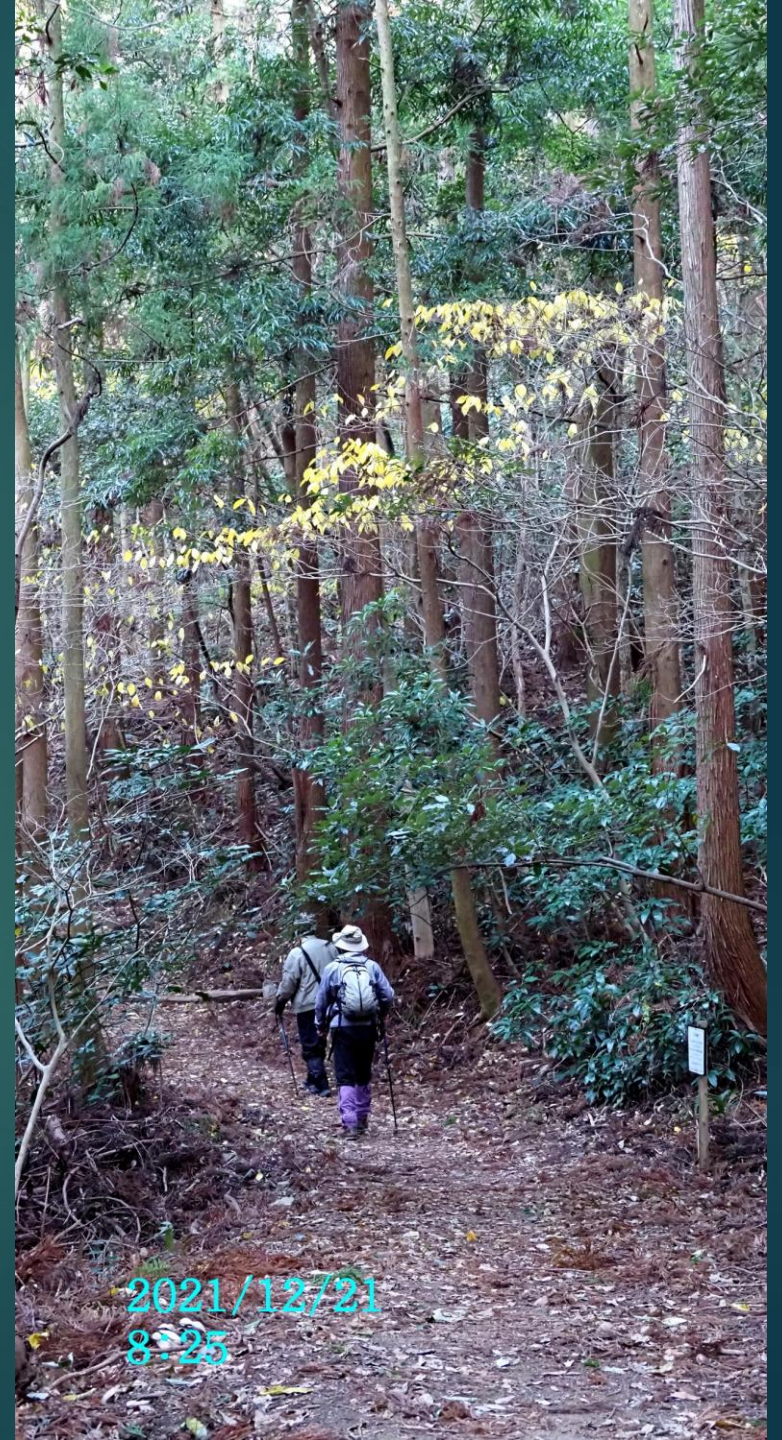
2021/12/21 8:24



ハナミョウガ(花茗荷)  
ミョウガ科

不明

2021/12/21  
8:25



1000m



三日月山遊歩道

2021/12/21  
8:34

不明

アオキ (青木)  
アオキ科



不明



至 三日月山山頂 60m

至 立花山 800m

2021/12/21  
9:08



ヤブコウジ(藪柑子)  
ヤブコウジ科 落葉小低木  
別名：十両

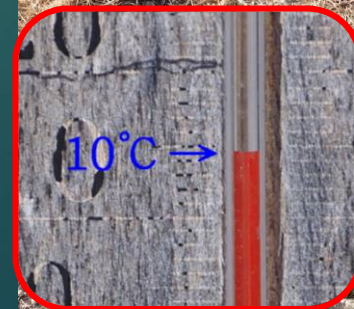


ヤブラン(藪蘭)  
キジカクシ科



シマカンギク  
(島寒菊)  
キク科

2021/12/21  
9:18



## 三日月山地名の由来

三日月山（標高272m）の地名の由来は、言い伝えによると何時の頃か、山頂から見る月が3つになって見えることがあったので三日月山と云うようになった。

三日月の名称を用いたものに、三日月温泉、三日月山霊園があり、眼下に望む長谷ダム湖は平成5年5月に完成し「三日月の湖（うみ）」と命名されている。

## 三日月山の歴史

三日月山の別名を「陣山」と言う天智天皇の時代（660年代）、大陸等からの侵攻を防ぐために、防人（さきもり）を置いた陣屋跡で、大宰府政庁への烽火の中継地となっていた。

ここには、立花城（1334年築城）に続く尾根筋を毛利勢（中国の雄）から防備するため高橋三河守鑑種の陣屋（1560年代後半）が置かれていた。



能古島(のこのしま)

可也山(かやさん)365m

志賀島(しかのしま)

玄海島

アイランドシティ

2021/12/21 9:20

九千部山(くせんぶさん)848m



基山(きざん)404m 背振山(せふりさん)1055m



2021/12/21 9:24

2021/12/21 9:36  
三日月山(みかづきやま)272m山頂



立花山(たちばなやま)367m

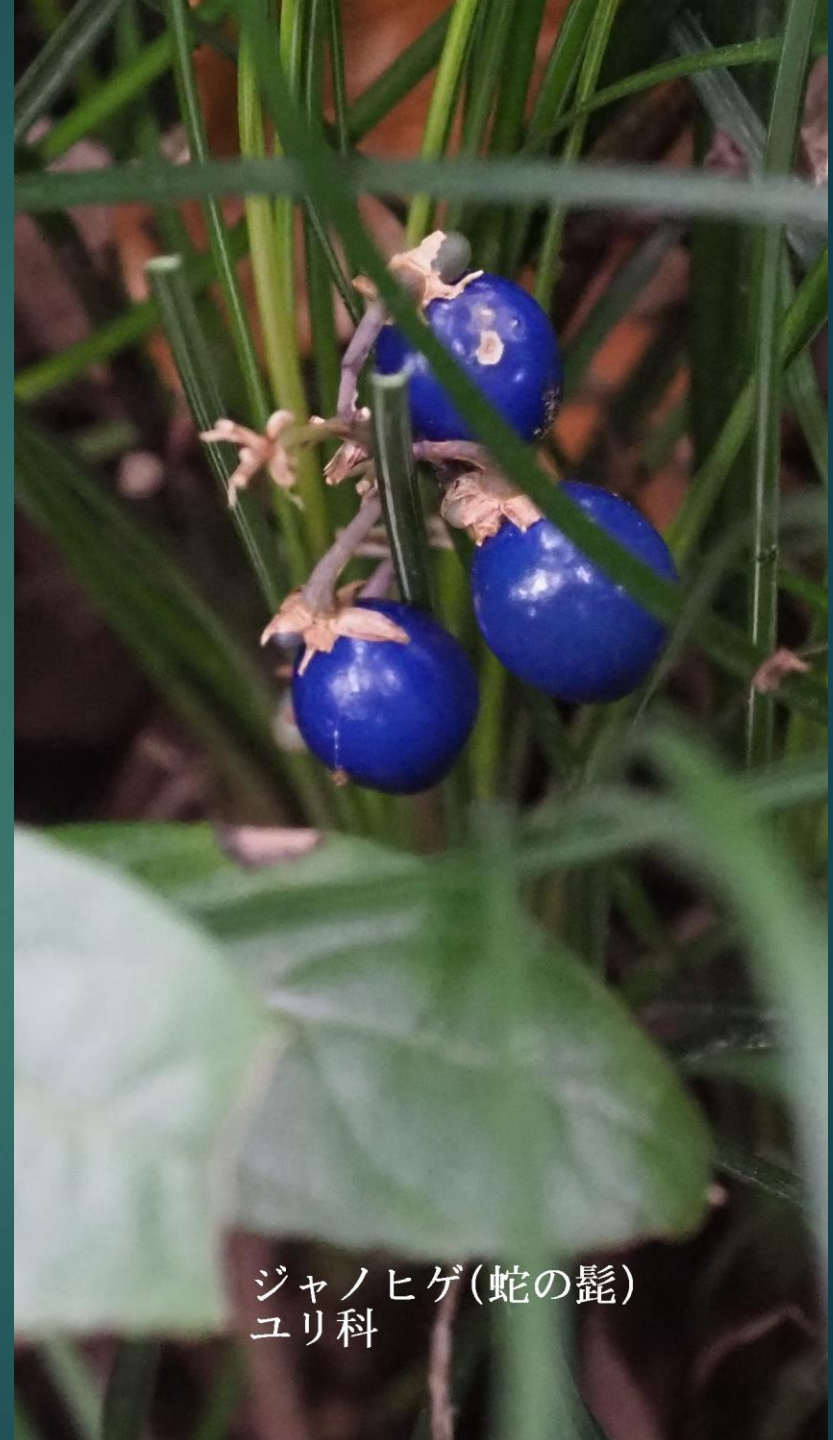
松尾山342m

白岳(しらたけ)315m

2021/12/21 9:42  
三日月山(みかづきやま)272m



ジャノヒゲ(蛇の髭)  
ユリ科

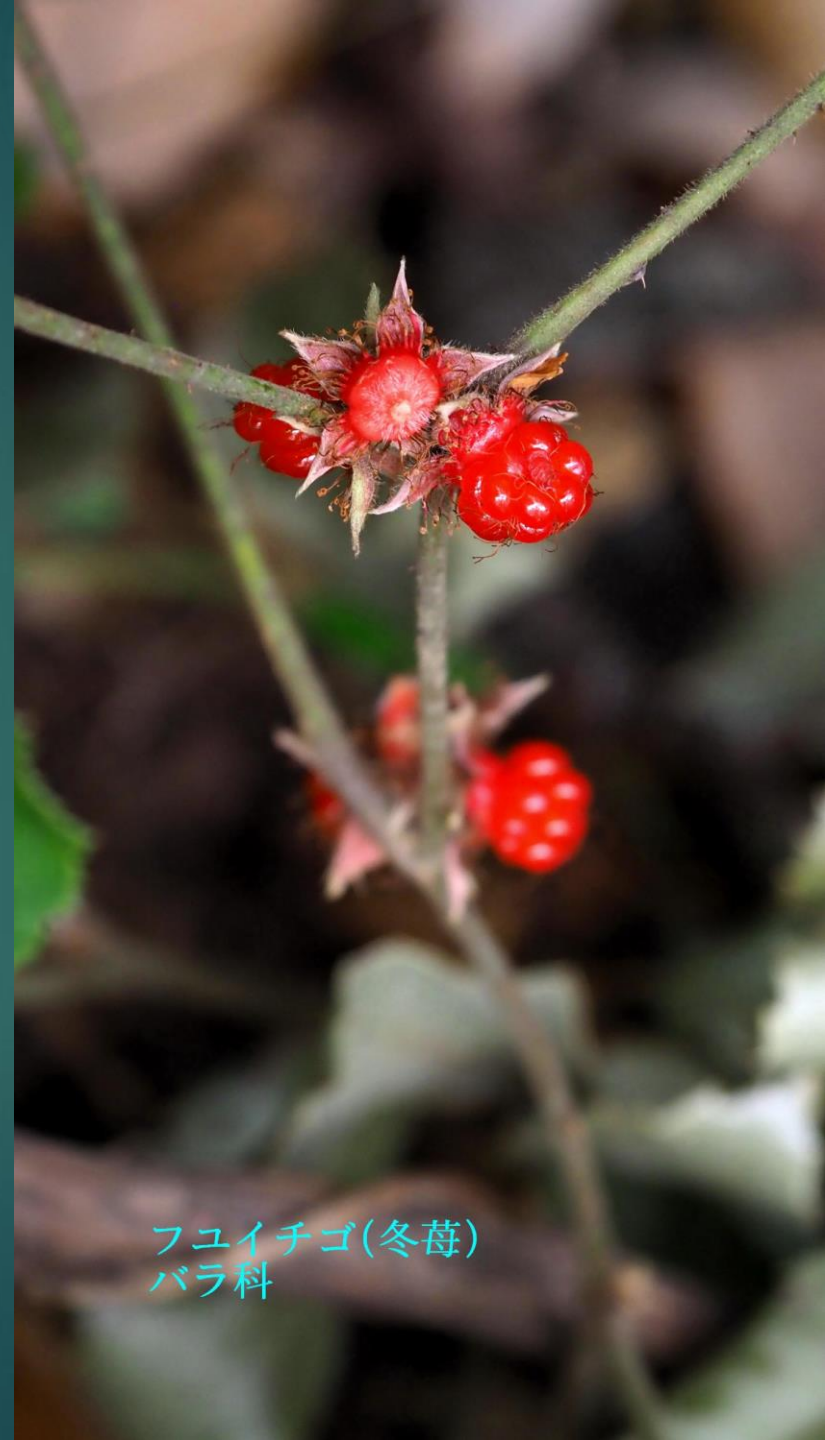




シマカンギク(島寒菊)  
キク科



ヤブコウジ(藪柑子)  
ヤブコウジ科 落葉小低木  
別名：十両



フユイチゴ(冬苺)  
バラ科



サネカズラ(実葛)  
マツブサ科 常緑つる性木本  
別名：ビナンカズラ(美男葛)



ハゼノキ(櫨の木、黄櫨の木)  
ウルシ科





フユイチゴ(冬苺)  
バラ科





2021/12/21  
10:39



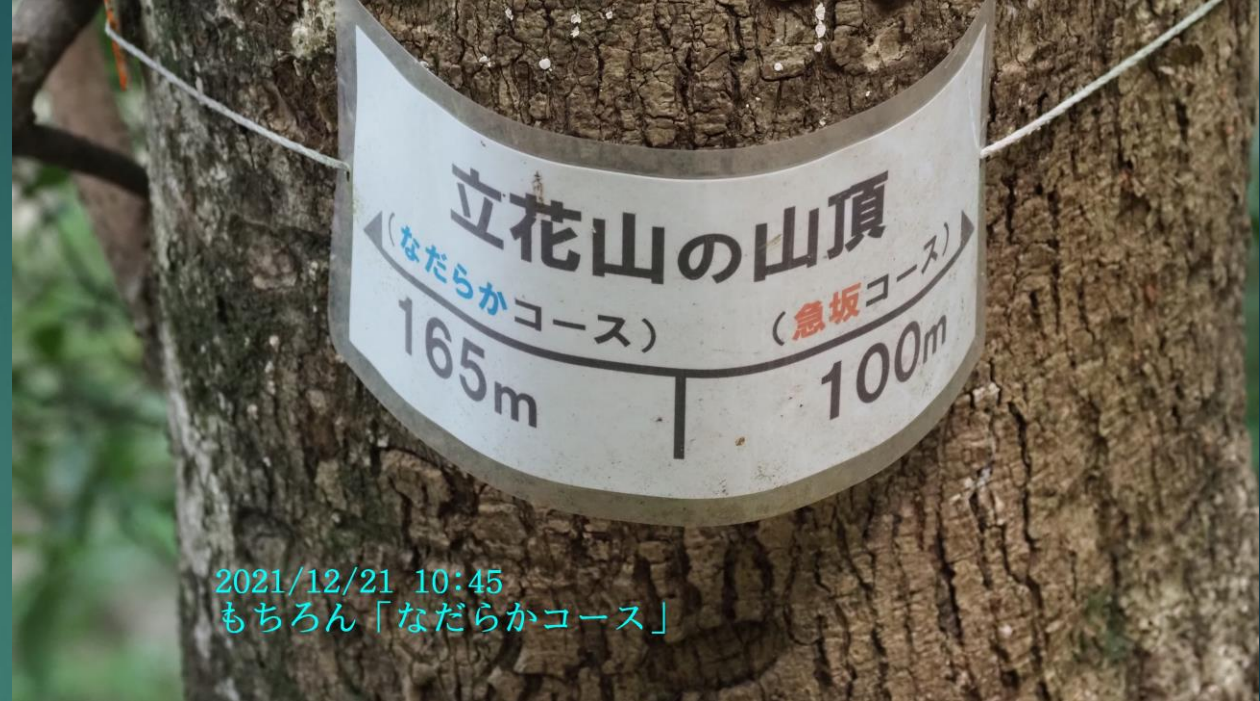
2021/12/21  
10:41



2021/12/21  
10:42



不明



2021/12/21 10:45  
もちろん「なだらかコース」



2021/12/21  
10:47







急な登りもある

2021/12/21 10:53  
なだらかなコース



チシャノキ (ムラサキ科)  
ふくおか産樹木インストラクター会  
福岡県森林管理署

チシャノキ  
CHISHANOKI  
ムラサキ科

立花山367m山頂



2021/12/21 11:01  
立花山 (たちばなやま) 367m山頂

2021/12/21  
11:02



立花山 367m

可也山(かやさん) 365m



能古島(のこのしま)

アイランドシティ

2021/12/21 11:03  
立花山(たちばなやま) 367m

可也山(かやさん)365m

玄海島

能古島(のこのしま)

志賀島(しかのしま)

アイランドシティ

2021/12/21  
11:08

宗像四塚連山

許斐山 (このみやま) 271m

2021/12/21  
11:09

# 立花城跡

立花城は南北朝時代、豊後（現在の大大分県）大友氏の一族、大友貞載により築かれたと伝えられます。貞載の子孫はこの城を拠点とし、立花を名乗りますが、十六世紀後半の鑑載の代に至り、中国地方の毛利氏に与し、大友氏に反乱を起こして滅びました。その後、豊後より同じ大友氏の一族、戸次鑑連（道雪）が入城し、後にその養子、統虎（宗茂）は立花の名字を引き継ぎます。

天正十五年（1587）に豊臣秀吉が九州を平定すると、立花統虎は筑後柳川の領主として転出しますが、新たに筑前国の大名となった小早川隆景の下でも、立花城は名島城の支城として利用されました。この時期に城を預けられた小早川氏の重臣、乃美宗勝の墓は下原の宗勝寺に残されています。慶長五年（1600）、黒田氏が筑前に入国した後、立花城は廃城となりました。

立花山南麓の香椎は博多にもほど近く、中世を通じて大友氏の筑前国支配の重要拠点の一つであり、立花城は度々戦乱の舞台となりました。現在もなお、山頂から山腹一帯にかけて、往時の城郭の痕跡を見出すことが出来ます。

福岡市東区役所

火の用心  
一、タバコの投げ捨てはやめましょう

2021/12/21  
11:11

# 立花山の起源

立花山は昔、ふたがみやま双神山と言われた霊山であり

玄海を航行する船や漁師の目標とされた。

立花山の由来は、伝教大師（最澄）が唐よ

り持ち帰ったしきみ櫛（モクレン科の常緑小喬木）

の杖を立てかけたところ、その杖から枝葉が

生い茂ったことから言い伝えられている。

玄海灘から立花山を眺めれば、山頂はラク

ダのコブのような形をしており、一番高い山

はせいろう井樓山（367m）で、その西に松尾山と

白岳が連なり、福岡市下原側に大ツブラ、小

ツブラ、新宮町側に大だい一足、小しょう一足とそく7つの

峰があり、総称して立花山山塊という。

立花山には、クスノキの原生林があるが自

然林の北限として、国の天然記念物に指定さ

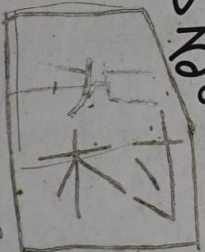
れている。

特別

なお、伝教大師（最澄）は、この地を最初

の布教地に選ばれ、中腹（新宮町側）に独ど鉦こ

寺を建立されている。



福岡市東区役所  
（一区一美事業）

2021/12/21  
11:11



2021/12/21 11:07  
立花山(たちばなやま) 367m山頂



2021/12/21  
11:14



2021/12/21 11:15  
下山する

大クスに向かう



2021/12/21  
11:17

## 立花城古井戸

立花城は元徳二年（一三三〇）大友貞ただ

載とし（大友家六代目）が築城しました。

当時博多は、有数の貿易港で海外との交

易の利権を求め、約二五〇年間立花城を

めぐってしれつな争奪戦そうだつせんが展開され天正

一六年（一五八八年）小早川隆景が、名

島城を築き廃城となるまで、貴重な飲料

水として使用されていた。

新宮町

福岡森林管理署

2021/12/21  
11:21





イズセンリョウ(伊豆千両)  
ヤブコウジ科



2021/12/21 11:27  
屏風岩

屏風岩



マメツタ(豆葛)  
ウラボシ科 ンダ植物

2021/12/21 11:28  
屏風岩



2021/12/21 11:29



2021/12/21 11:33  
馬場跡広場



孫クス

大クスの孫  
(通称: 孫クス)  
本物の大クスはこの下です

2021/12/21 11:38  
大クスの孫  
(孫クス)

孫クス



2021/12/21 11:38  
孫クス



### 樟クスの原始林

立花山の六合目以上は国有林で、樹令三百年を超え、樹高三十米余の原始林約六百本が自生しています。特に東側斜面に多く、昼なお暗い老樟の自然林は、本邦唯一と称され樟林の北限地帯と言われています。  
この原始林は、昭和三年には、天然記念物に指定され、さらに昭和三十年八月に国の特別天然記念物に指定されています。

新宮町  
福岡森林管理署

2021/12/21  
11:38



幹回り  
約8米  
「立花山大クス」→ 20m

2021/12/21  
11:38



大クス



大クス

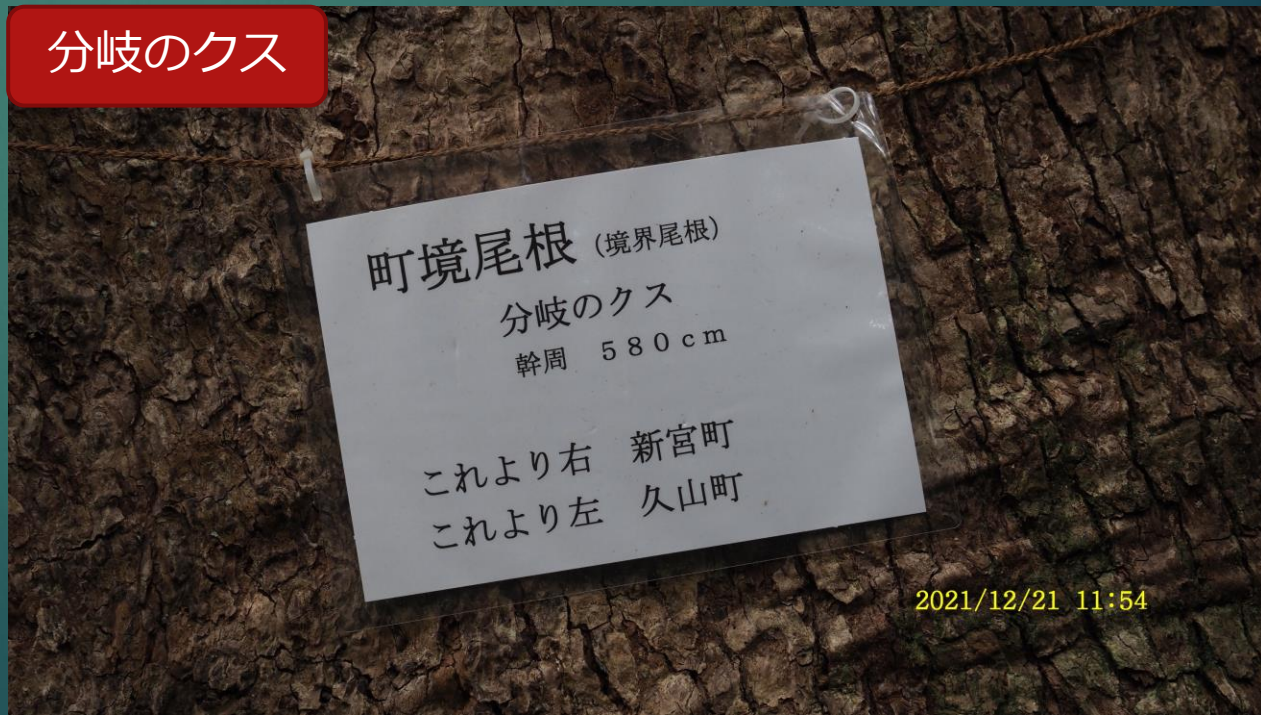


2021/12/21 11:43  
立花山の大クス



ヤマアイ(山藍)  
トウダイグサ科

分岐のクス



町境尾根 (境界尾根)

分岐のクス

幹周 580cm

これより右 新宮町

これより左 久山町

2021/12/21 11:54

分岐のクス



町境尾根 (徳島県新居町)  
分岐のクス  
樹高 5.5m  
これより左 新居町  
これより右 久山町

2021/12/21 11:54  
分岐のクス



アリドオシ(蟻通し)アカネ科  
別名:イチリョウ(一両)



ハナミョウガ(花茗荷)  
ミョウガ科



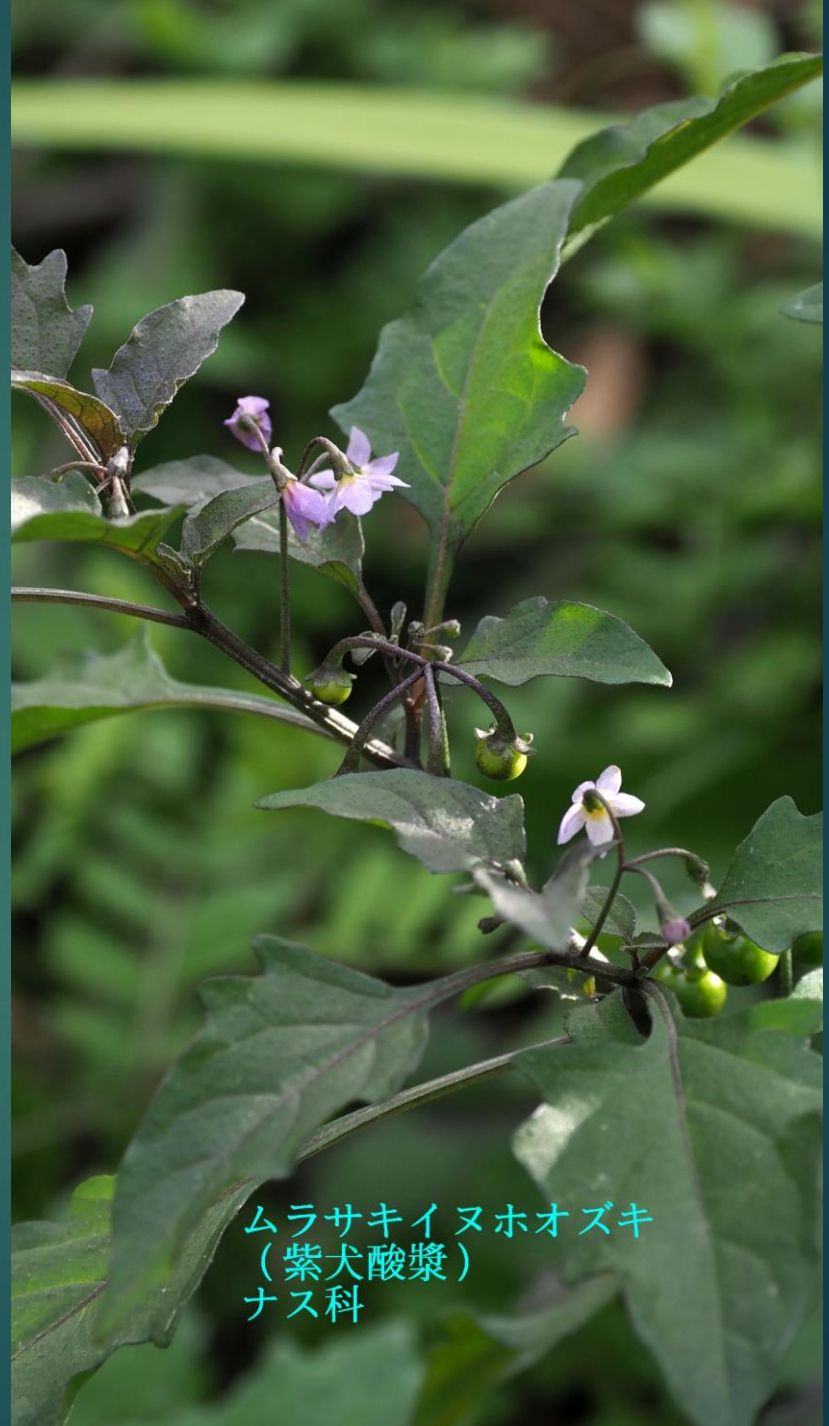
2021/12/21 12:20



2021/12/21 12:43  
三日月山霊園



ムラサキイヌホオズキ (紫犬酸漿) ナス科



ムラサキイヌホオズキ  
(紫犬酸漿)  
ナス科





ハルノノゲシ(春の野罌粟)  
キク科  
別名：ノゲシ



センダングサ(梅檀草)  
キク科



センダングサ(梅檀草) キク科



ムラサキイヌホオズキ (紫犬酸漿)  
ナス科



ムラサキイヌホオズキ  
(紫犬酸漿)  
ナス科

白花



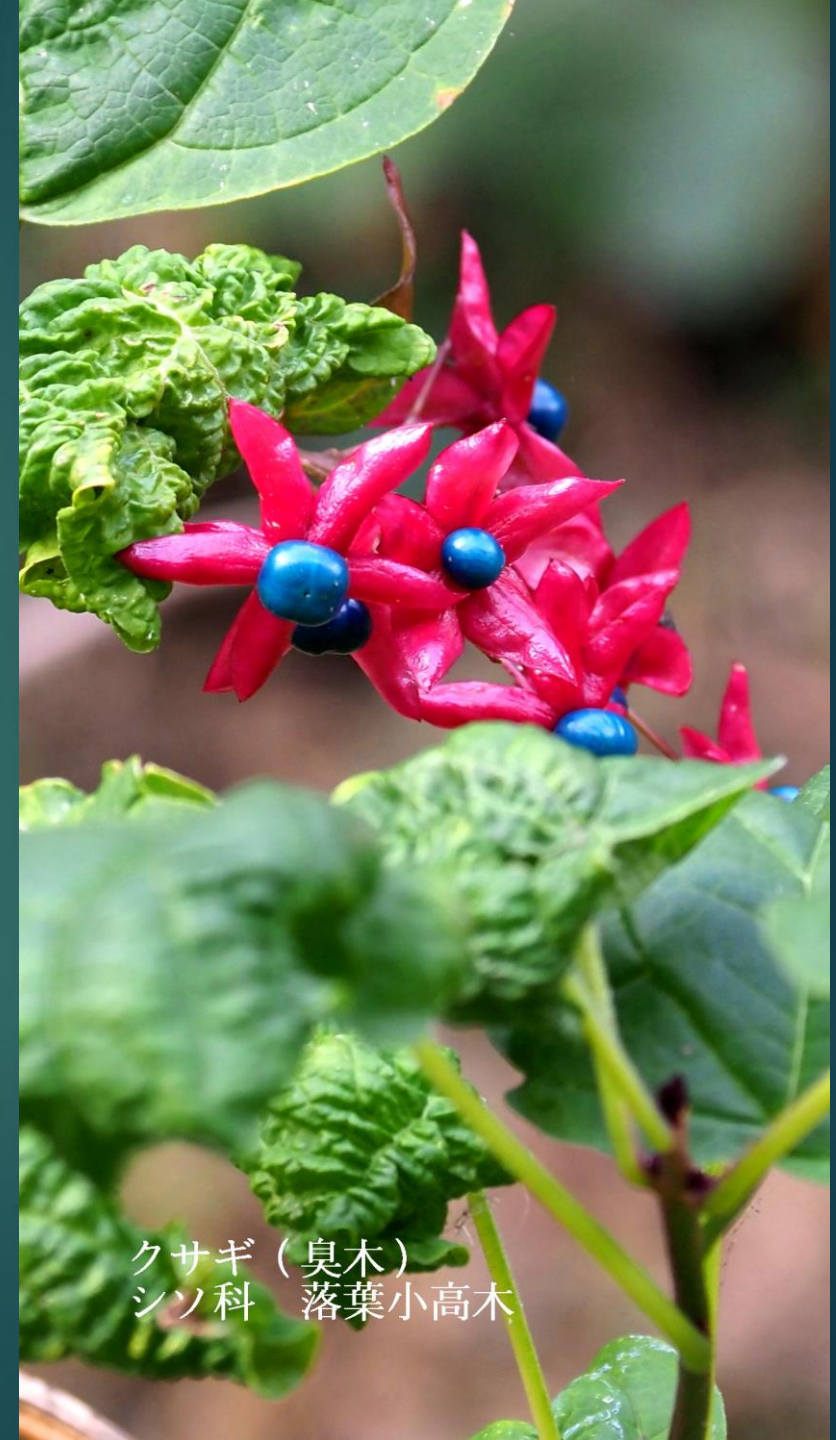
ハルノノゲシ(春の野罌粟)  
キク科  
別名：ノゲシ



ハルノノゲシ(春の野罌粟)  
キク科  
別名：ノゲシ



不明



クサギ(臭木)  
シソ科 落葉小高木

三日月山霊園管理事務所



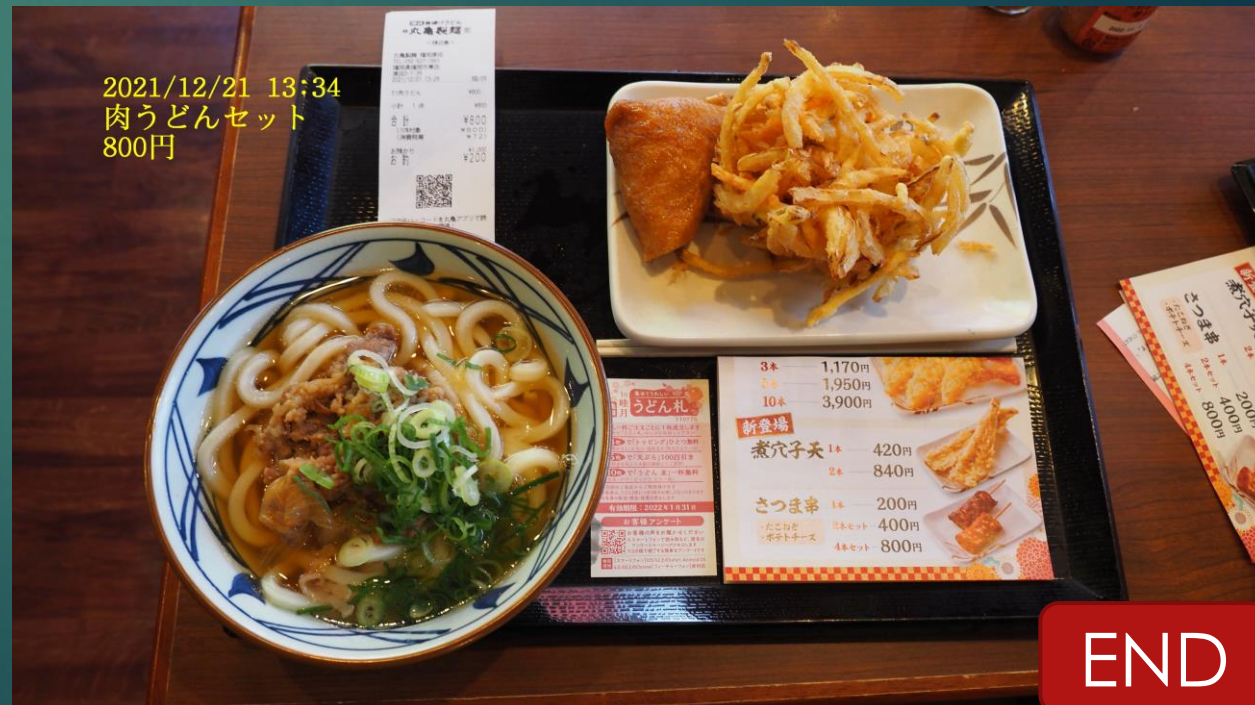
2021/12/21 12:57

クサギ (臭木)  
シソ科 落葉小高木



2021/12/21 13:28 丸亀製麺原田店

2021/12/21 13:34  
肉うどんセット  
800円



3本	1,170円	
5本	1,950円	
10本	3,900円	
<b>新登場</b>		
煮穴子天 1本	420円	
2本	840円	
さつま串 1本	200円	
2本セット	400円	
4本セット	800円	

END