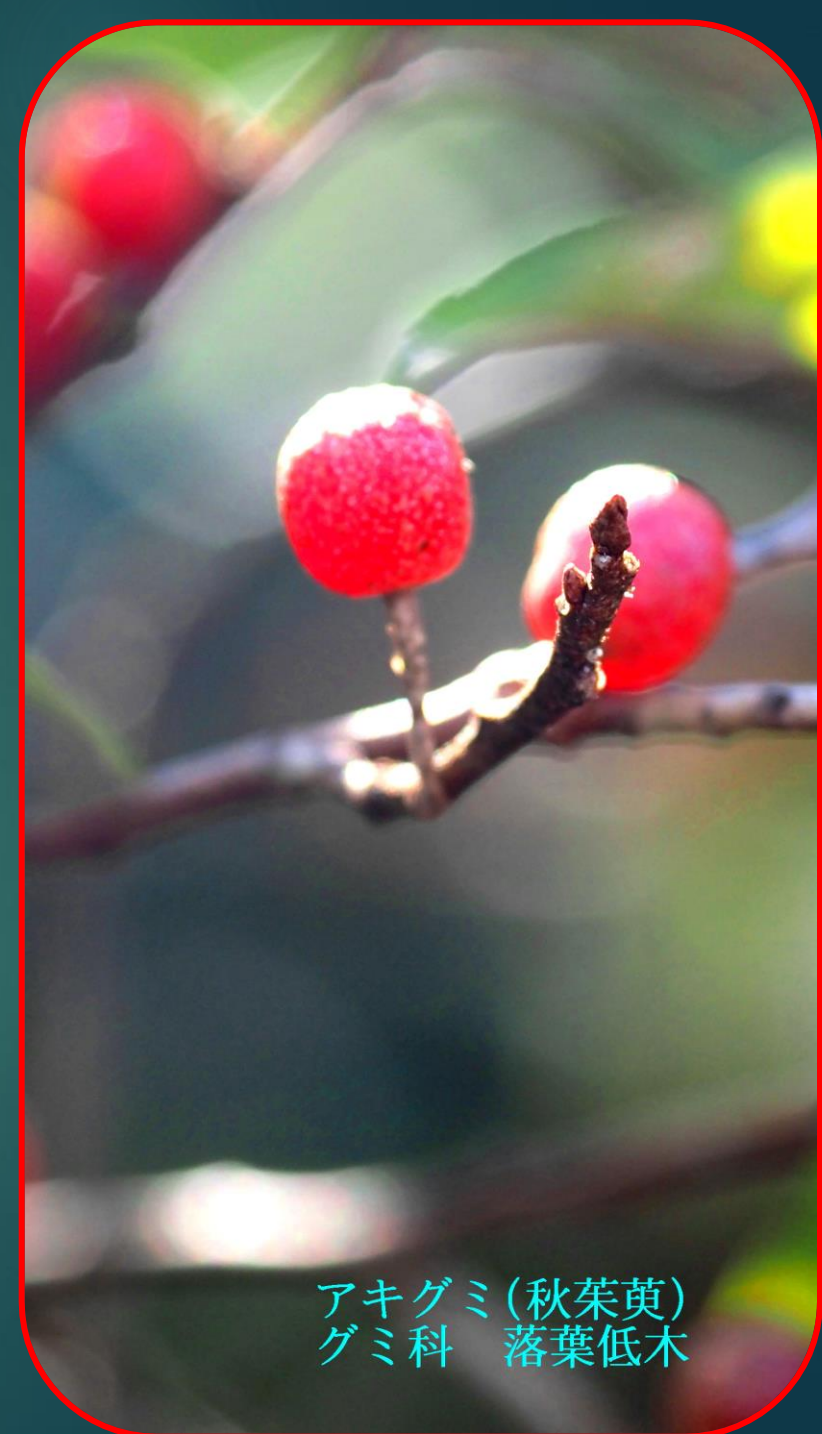


2021.11.26

背振山系

(井原山(いわらやま)983M~本富士山(もとふじやま)960M
~富士山(ふじやま)944M~雷山(らいざん)955M) の紅葉、アキグミ



アキグミ (秋葉萸)
グミ科 落葉低木

行程：右図のとおり

古場岳登山口～九電鉄塔～井原山(いわらやま)983m～
本富士山(もとふじやま)960m
～富士山(ふじやま)944m～雷山(らいざん)955m
～布巻林道登山口 (デポ地)



休憩所 →
Rest Station
P 回数券 WC

三瀬トンネル有料道路

高さ3.8メートル

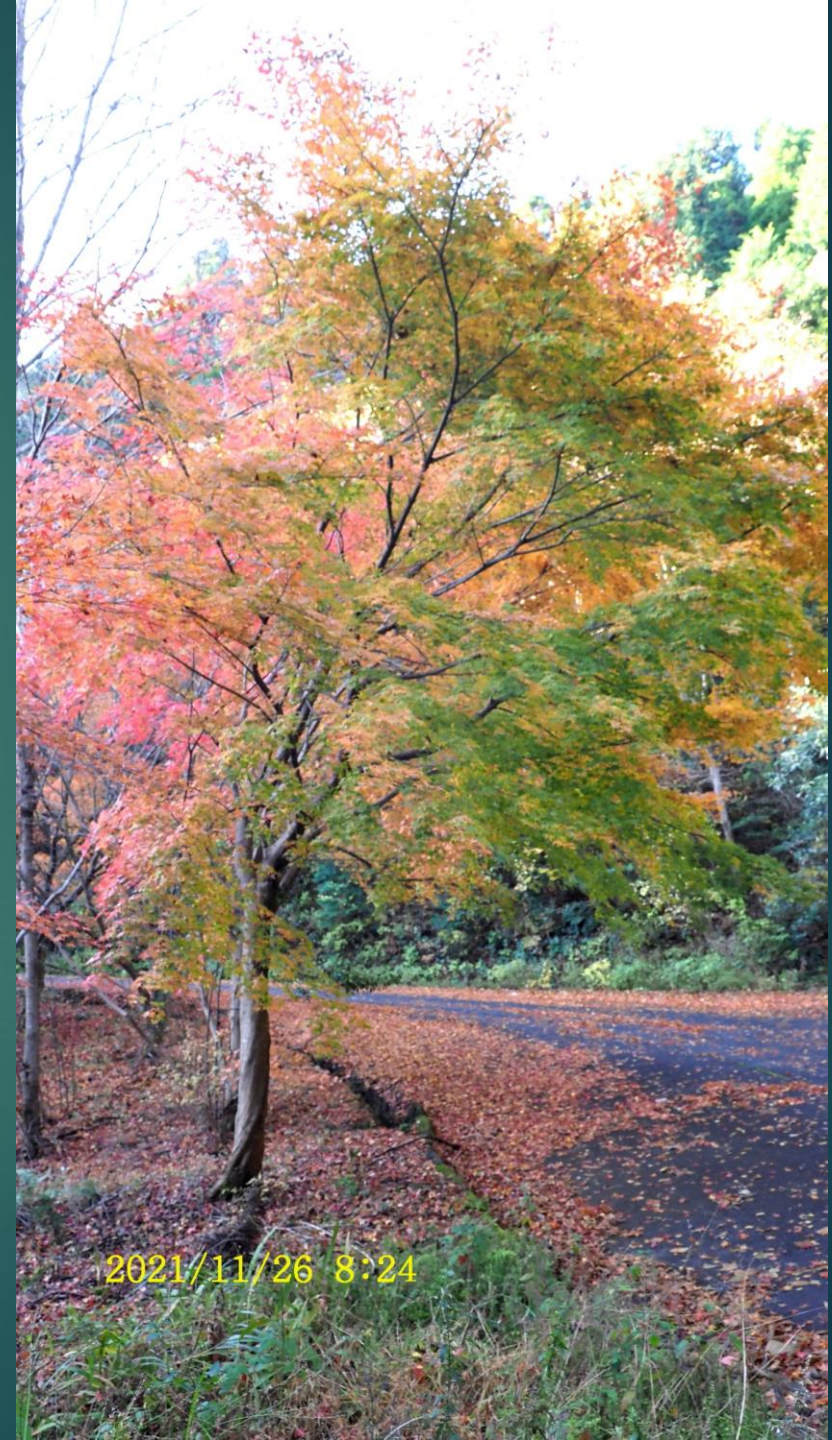
高さ3.8メートル

2021/11/26 8:10

集合場所



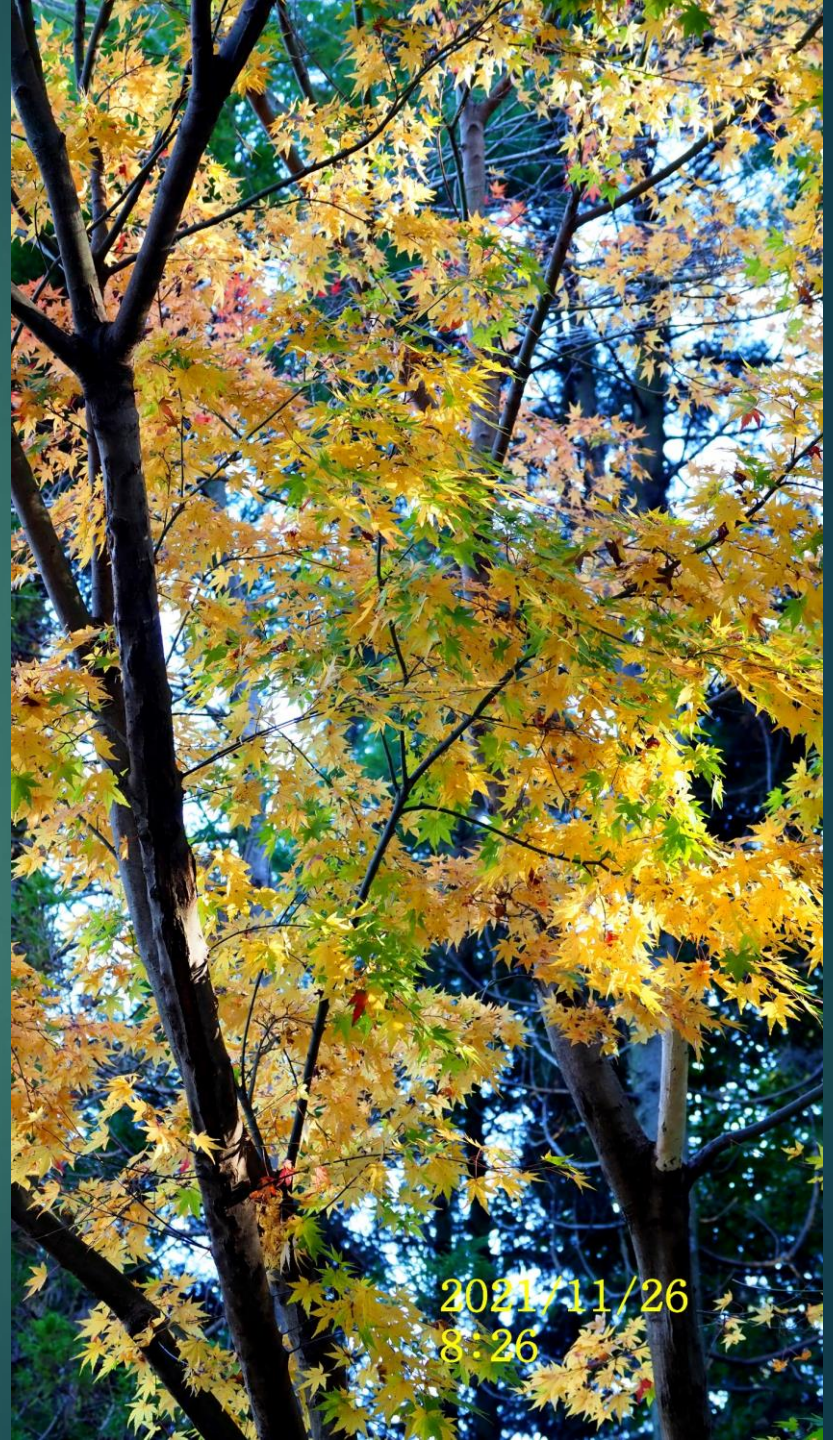
2021/11/26 8:24
途中の林道の紅葉



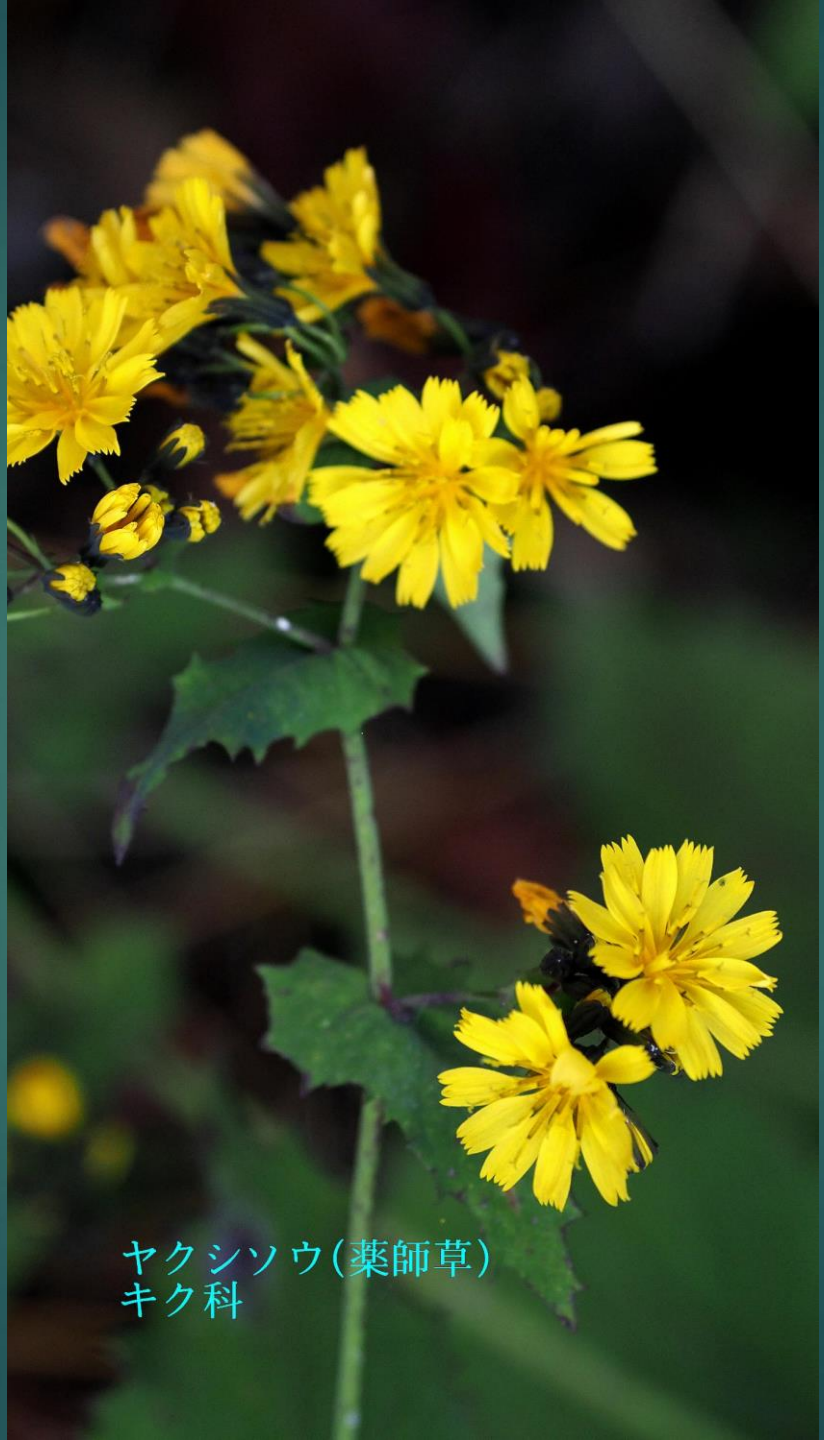
2021/11/26 8:24



2021/11/26 8:24







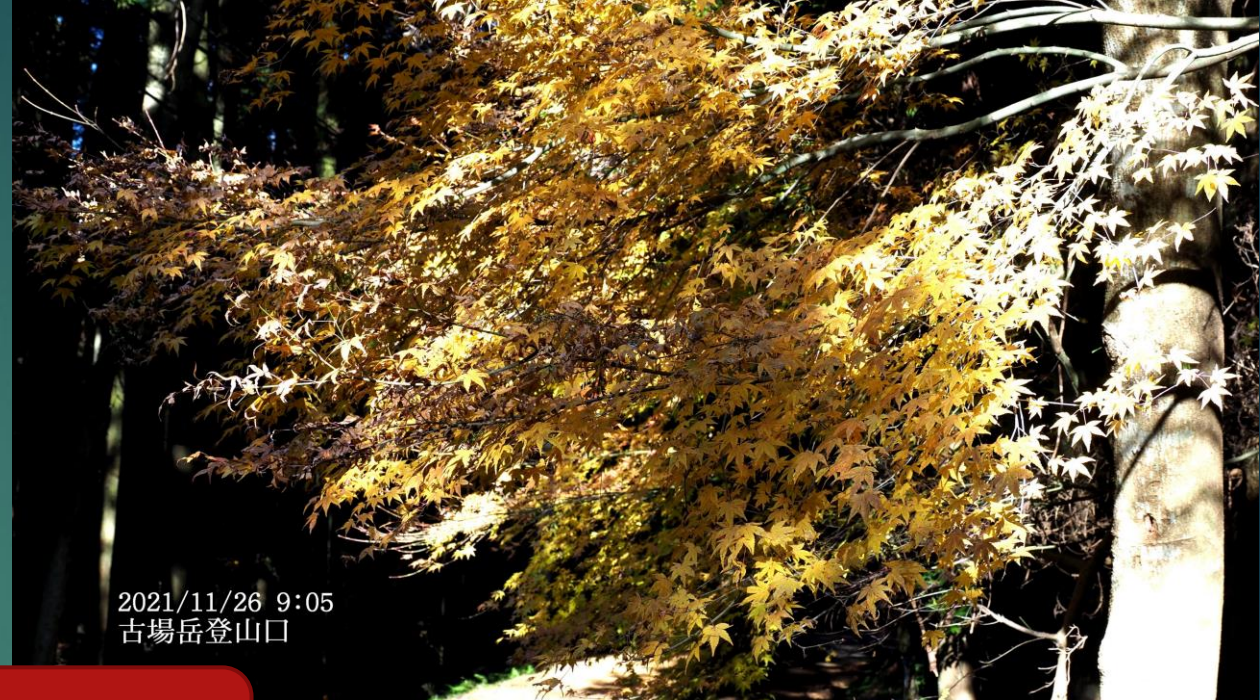
ヤクシソウ(薬師草)
キク科



2021/11/26 8:45
右上に月



2021/11/26 9:04
古場岳登山口 (出発地)



2021/11/26 9:05
古場岳登山口

古場岳登山口



2021/11/26 9:06
出発前のルーティーン



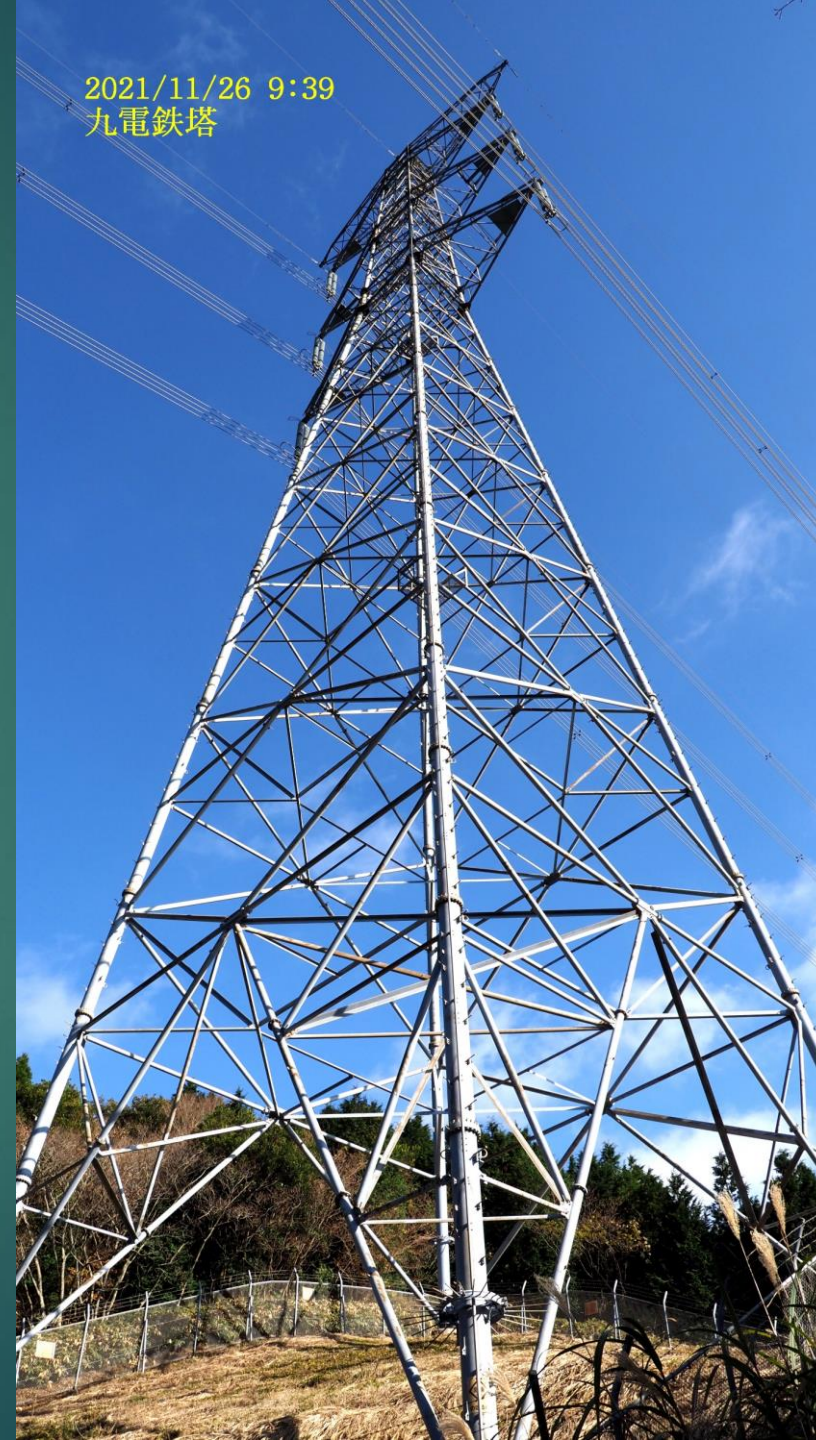
2021/11/26 9:07



シロモジ(白文字)
クスノキ科



マムシグサ(蝮草)
サトイモ科



2021/11/26 9:39
九電鉄塔



2021/11/26 9:58



この坂
のぼれば

2021/11/26
10:00



サルトリイバラ(猿捕殺)
サルトリイバラ科



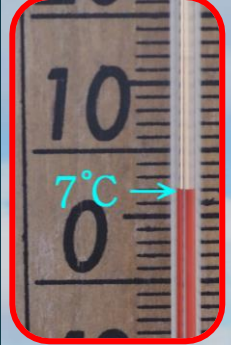
アキグミ(秋茱萸)
グミ科 落葉低木



ツルリンドウ(蔓竜胆)
リンドウ科



サルトリイバラ(猿捕次)
サルトリイバラ科



2021/11/26
10:43

井原山(いわらやま)983m山頂



2021/11/26 10:48



2021/11/26 10:51



2021/11/26 10:52



志賀島(しかのしま)

毘沙門山(びしゃもんやま)177m

能古島(のこのしま)

2021/11/26 10:52



2021/11/26 10:52
福岡市内方面

井原山(いわらやま)983m山頂



可也山(かやさん)365m

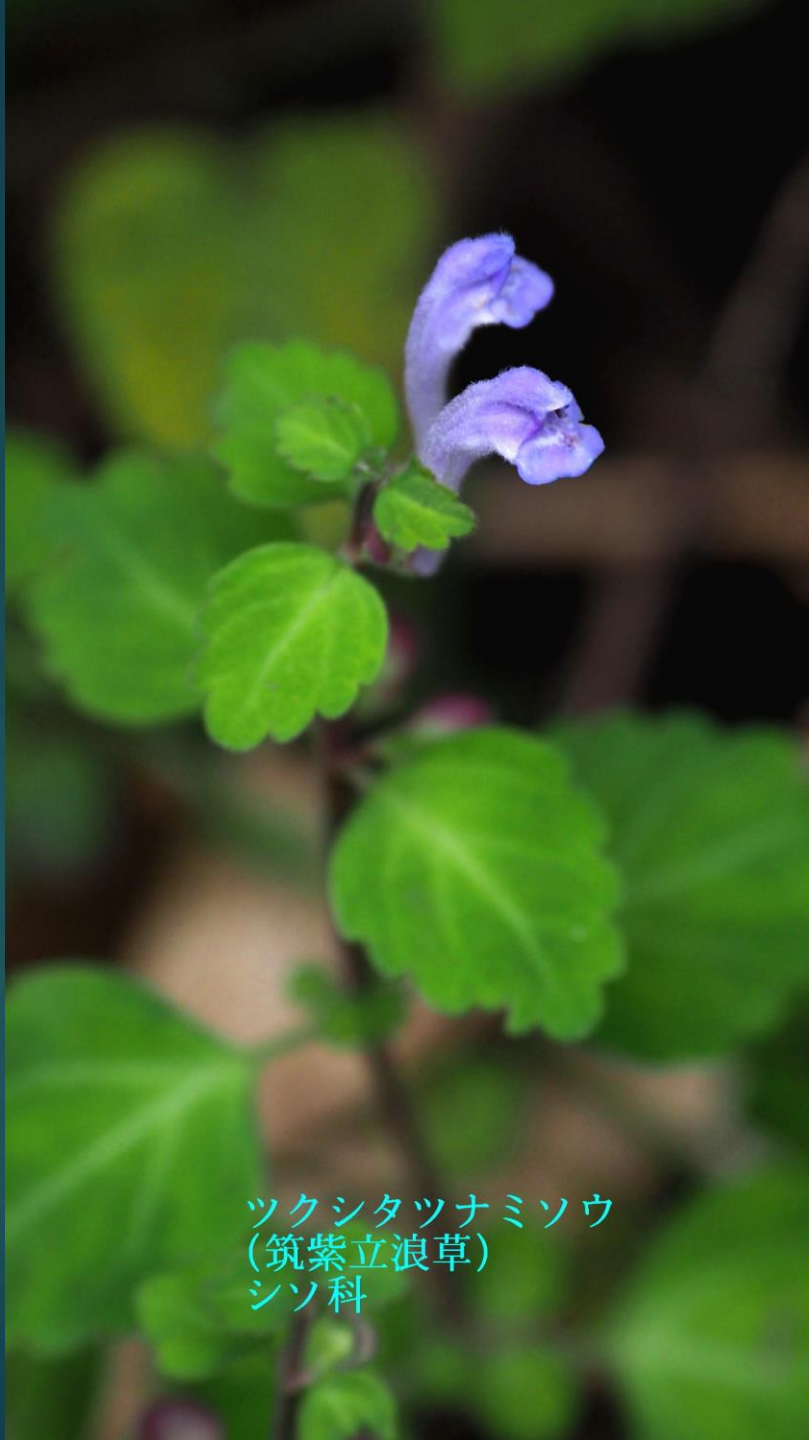


2021/11/26 10:52



天山(てんざん)1046m

2021/11/26 10:54
霧山(らいざん)955mに向かう



ツクシタツナミソウ
(筑紫立浪草)
シソ科



サルトリイバラ(猿捕茨) サルトリイバラ科



2021/11/26 11:29
宇宙人の顔？



2021/11/26
48

一滴は南に有明海北に玄界灘へ分水嶺を歩く
本富士山 もとふじやま 960m 佐賀市富士町 巻布 国有林



2021/11/26
11:57

本富士山(もとふじやま)960m



2021/11/26 12:25
本富士山(もとふじやま)960m



2021/11/26 12:33



2021/11/26
12:42



富士山(ふじやま)944m

2021/11/26 12:51
富士山(ふじやま)944m



2021/11/26
12:52



ツルシキミ(蔓柘)
ミカン科 常緑低木

浮嶽(うきだけ)805m

二丈岳(にじょうだけ)711m

羽金山(はがねやま)900m

雷山(らいざん)955m山頂

2021/11/26 13:28



2021/11/26 13:28



2021/11/26 13:33

雷山(らいざん)955m山頂



天山(てんざん)1046m

2021/11/26 13:34



2021/11/26
13:40

2021/11/26 13:40



2021/11/26
13:44

雷山(らいざん)955m山頂



浮嶽(うきだけ)805m

羽金山(はがねやま)900m

2021/11/26 14:05



フユイチゴ(冬苺)
バラ科



マルバノホロシ
(丸葉保呂之)
ナス科



マルバノホロシ(丸葉保呂之) ナス科



フユイチゴ(冬苺)
バラ科



ヤブコウジ(藪柑子)
ヤブコウジ科 落葉小低木
別名：十両

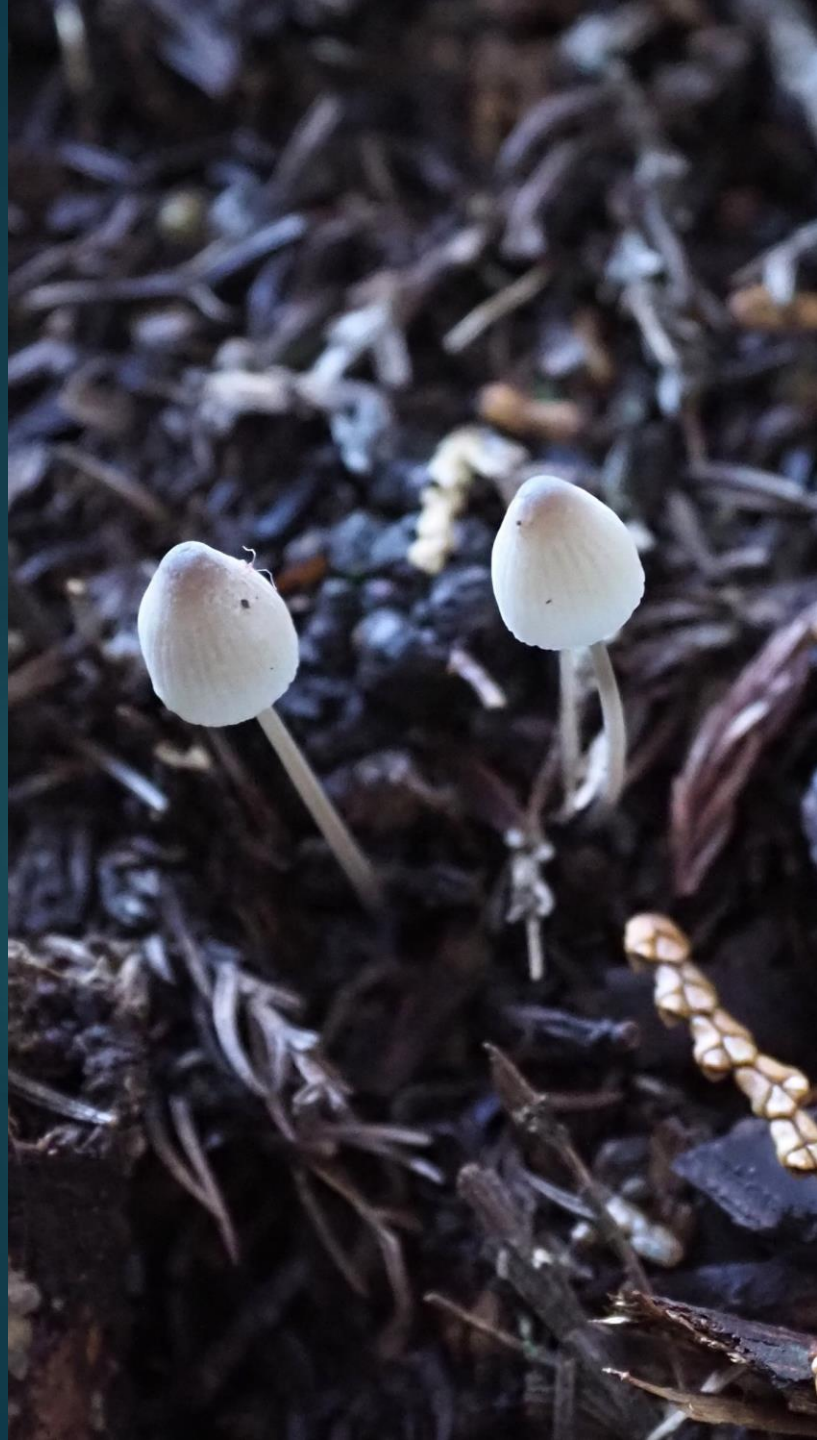


ユズリハ(樸、交譲木、譲葉) ユズリハ科



・枯れ木や枯れ枝が落下してくる危険がありますので、注意しましょう。
・転落、滑落などの危険がありますので、注意して行動しましょう。 林野庁

2021/11/26 14:57
布巻林道に出た



マムシグサ(蝮草)
サトイモ科



コムラサキ(小紫)
クマツヅラ科 落葉低木



マムシグサ(蝮草)
サトイモ科



ウバユリ(姥百合)
ユリ科



ノアザミ(野薊)
キク科



2021/11/26 15:06
朝日新聞社保有

ノアザミ(野薊)
キク科



ゲンノショウコ(現証拠)
フウロソウ科
別名: ミコシグサ(神輿草)
フウロソウ(風露草)
イシャイラズ(医者いらず)



ゲンノショウコ(現証拠)
フウロソウ科
別名: ミコシグサ(神輿草)
フウロソウ(風露草)
イシャイラズ(医者いらず)





ツルリンドウ(蔓竜胆) リンドウ科



ツルリンドウ(蔓竜胆) リンドウ科



ウルシ(漆)
ウルシ科 落葉高木



2021/11/26 15:24
無事登山完了

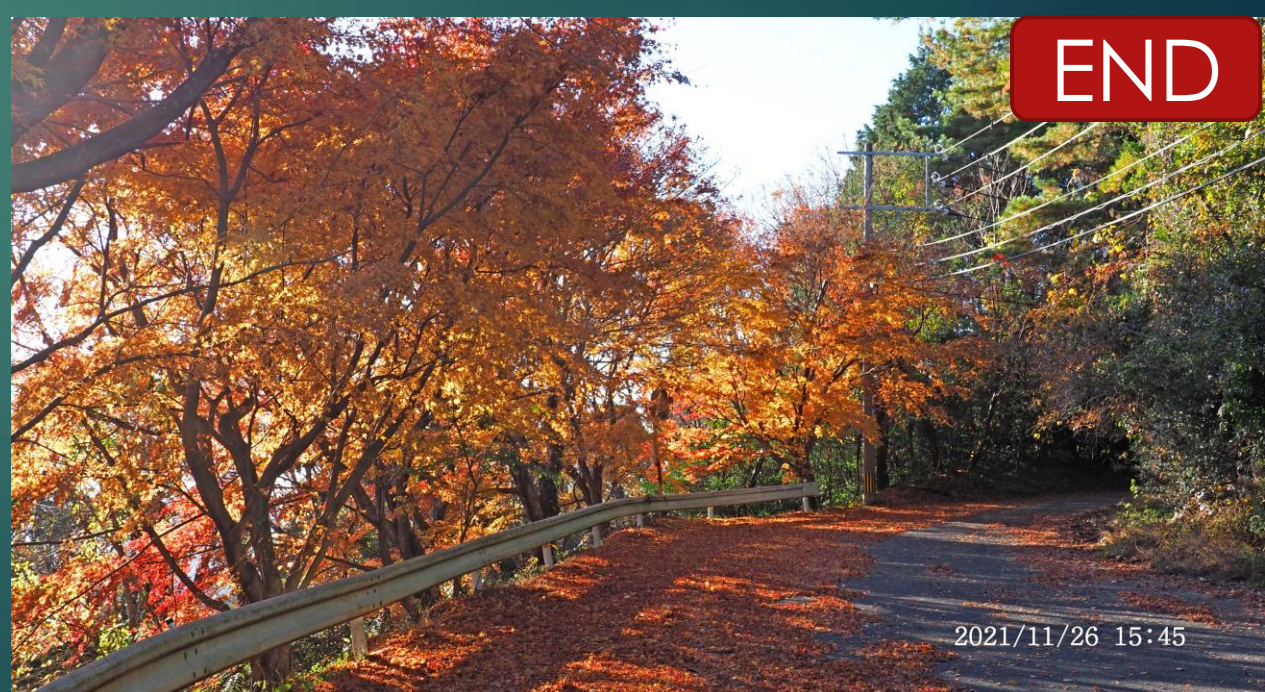
6時間25分の行動時間



2021/11/26 15:24
布巻林道登山口



2021/11/26 15:37
吉場岳登山口（出発地）



END

2021/11/26 15:45