

2021.10.07-1

福岡県・若杉山681Mの

タカクマヒキオコシ、アケボノソウ、タカネハンショウヅル、アサギマダラ



タカクマヒキオコシ  
(高隈引起し)  
シソ科



アケボノソウ(曙草)  
リンドウ科



タカネハンショウヅル  
(高嶺半鐘蔓)  
キンポウゲ科



アサギマダラ(浅葱斑)  
タテハチョウ科

行程：右図のとおり  
遙拝堂駐車場～落陽コース  
～大祖神社(たいそじんじゃ)～はさみ岩  
～奥の院～若杉山681m～遙拝堂駐車場



02:38 2.4 km 183 m 188 m  
時間 距離 上り 下り  
平均ペース ② ゆっくり 50 ~ 70 %





2021/10/07 7:29  
遙拝堂駐車場



2021/10/07 7:41  
弘法大師像



弘法大師像



2021/10/07 7:41  
遙拝堂駐車場



2021/10/07 7:42



2021/10/07  
7:43

観音堂



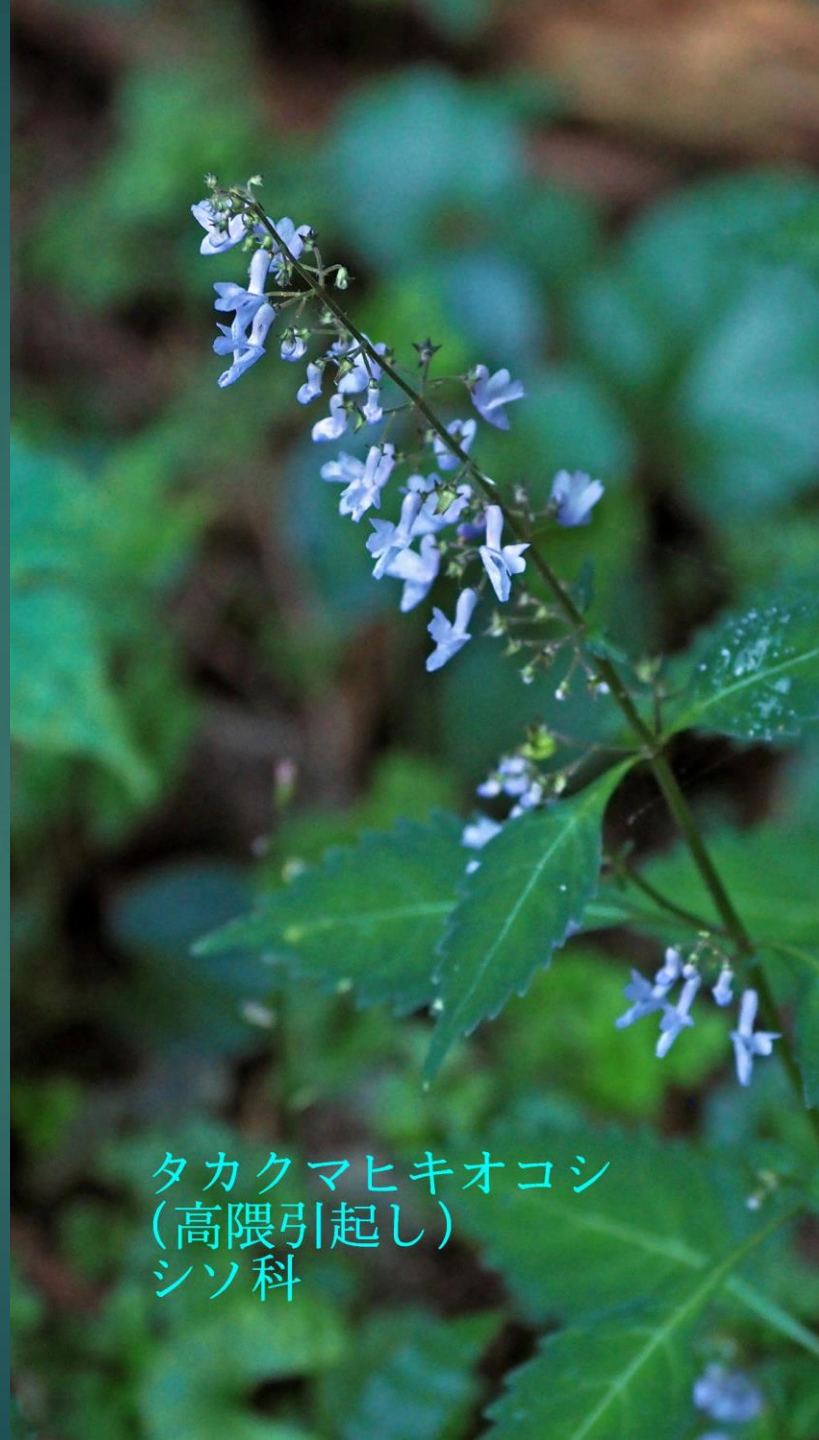
2021/10/07 7:43  
遙拝堂



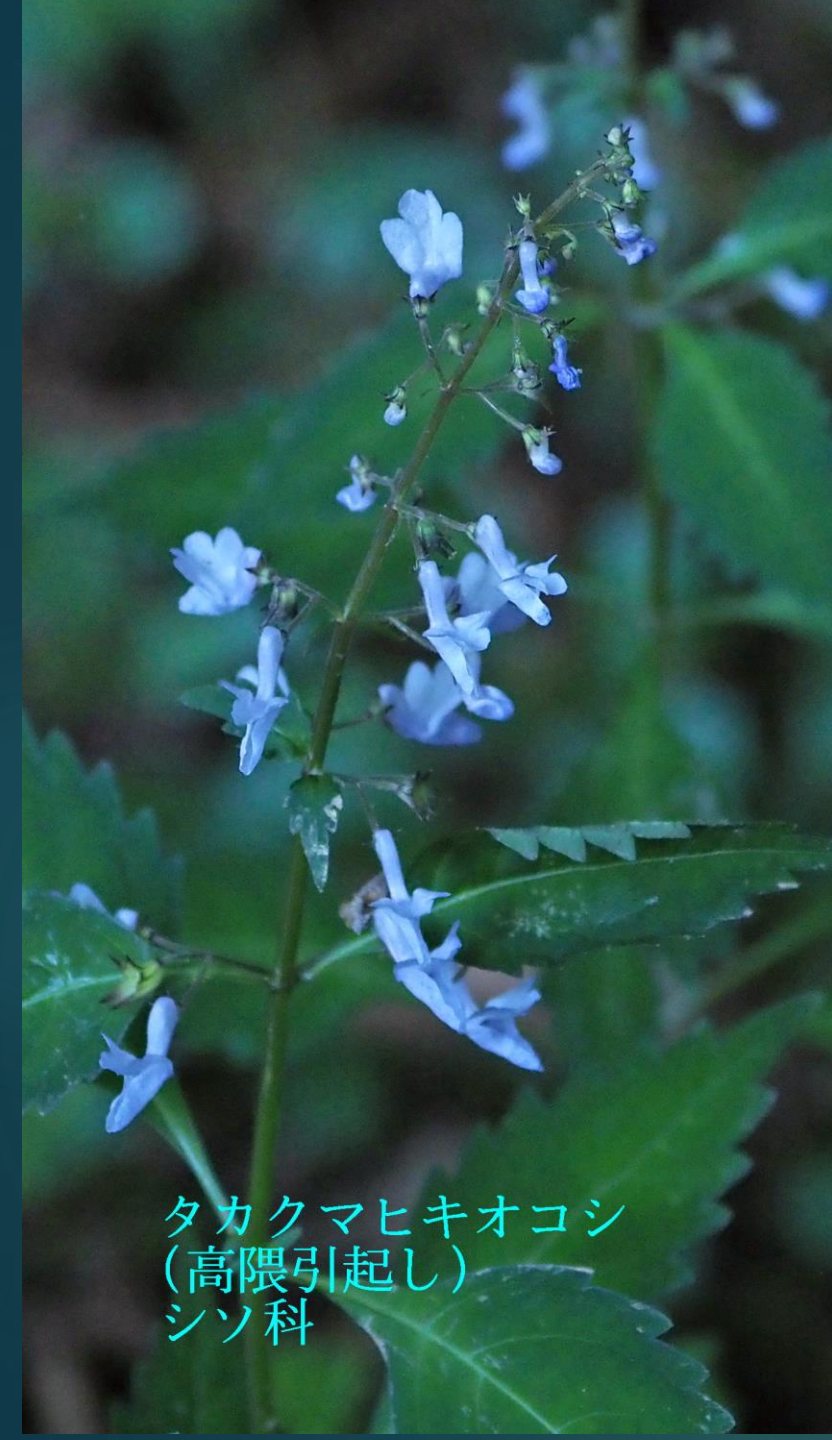
2021/10/07  
7:47



2021/10/07  
7:48



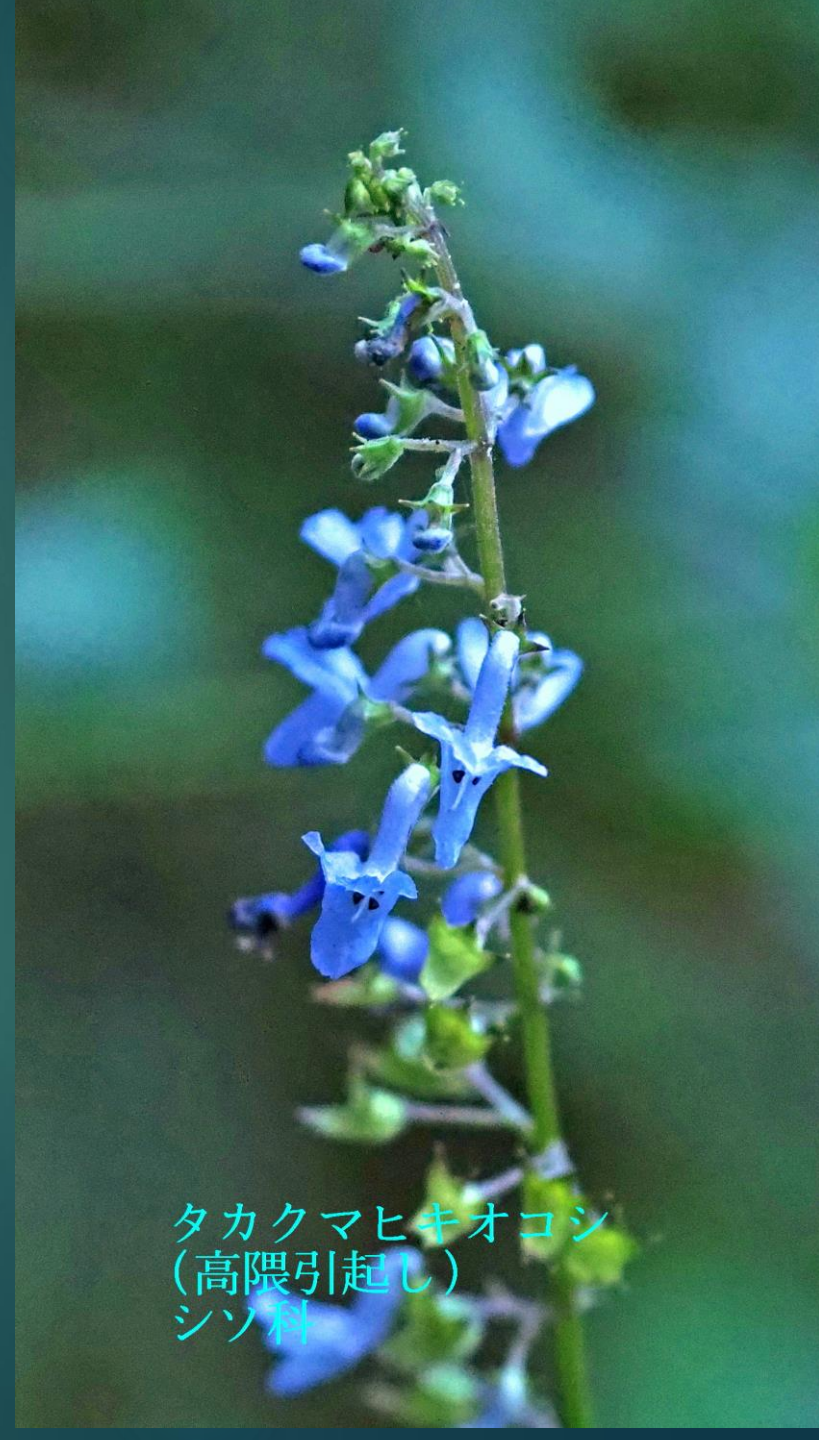
タカクマヒキオコシ  
(高隈引起し)  
シソ科



タカクマヒキオコシ  
(高隈引起し)  
シソ科



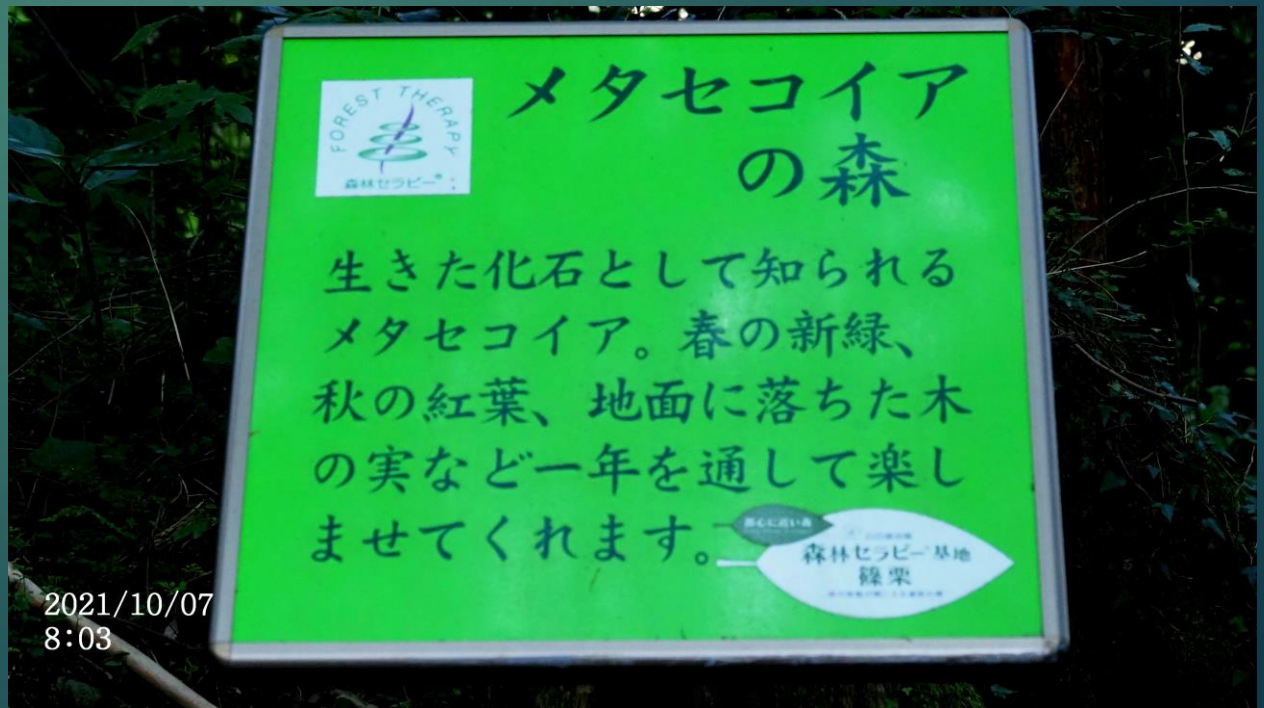
タカクマヒキオコシ  
(高隈引起し)  
シソ科



タカクマヒキオコシ  
(高隈引起し)  
シソ科



サラシナショウマ  
(晒菜升麻)  
キンポウゲ科



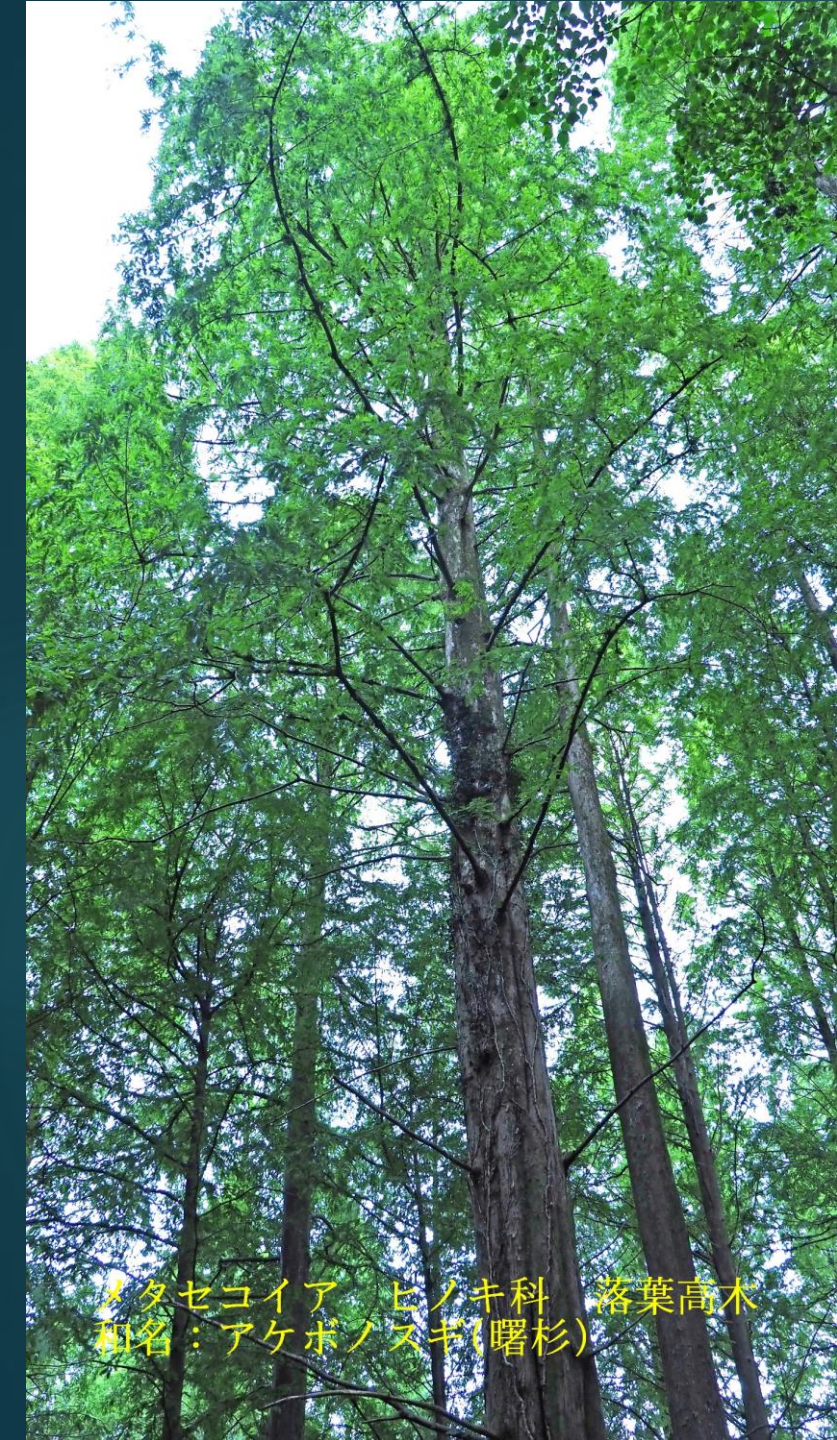
2021/10/07 8:03  
メタセコイアの森

メタセコイア  
の森

生きた化石として知られる  
メタセコイア。春の新緑、  
秋の紅葉、地面に落ちた木  
の実など一年を通して楽し  
ませてくれます。

2021/10/07  
8:03

森林セラピー基地  
緑葉



オタセコイア ヒノキ科 落葉高木  
和名：アケボノスギ(曙杉)



ヤマハッカ(山薄荷)  
シソ科



杉の大木





ヤマハッカ(山薄荷)  
シソ科



ヤマハッカ  
(山薄荷)  
シソ科



2021/10/07 8:09  
福岡市内方面



杉の巨木

スギの巨木  
この辺りには、スギの大木がいくつも見られます。見上げたり幹に触れたりして、積み重ねられた時間思いを馳せてみましょう。



立花山(たちばなやま)367m

2021/10/07 8:19



タカネハンショウヅル(高嶺半鐘蔓)白花 キンポウゲ科



タカネハンショウヅル(高嶺半鐘蔓)白花 キンポウゲ科



ミゾソバ(溝蕎麦)白花  
タデ科



アケボノソウ(曙草)  
リンドウ科



アケボノソウ(曙草)  
リンドウ科



アケボノソウ(曙草)  
リンドウ科



アケボノソウ(曙草)  
リンドウ科

ここは落陽コースの  
折り返し地点です

2021/10/07 8:35

若杉山

篠栗山の会

若杉山

須恵体協登

2021/10/07  
8:36

2021/10/07 8:44



モミジガサ  
(紅葉笠)  
キク科



サラシナショウマ  
(晒菜升麻)  
キンポウゲ科



2021/10/07 8:52  
大祖神社(たいそじんじゃ)



アサギマダラ(浅葱斑)  
タテハチョウ科



2021/10/07 8:57  
神功皇后(じんぐうこうごう像)



2021/10/07 8:58  
神功皇后(じんぐうこうごう像)



タカネハンショウヅル  
(高嶺半鐘蔓)  
キンポウゲ科



タカネハンショウヅル  
(高嶺半鐘蔓)  
キンポウゲ科



タカネハンショウヅル  
(高嶺半鐘蔓)  
キンポウゲ科





ウバユリ(姥百合)  
ユリ科



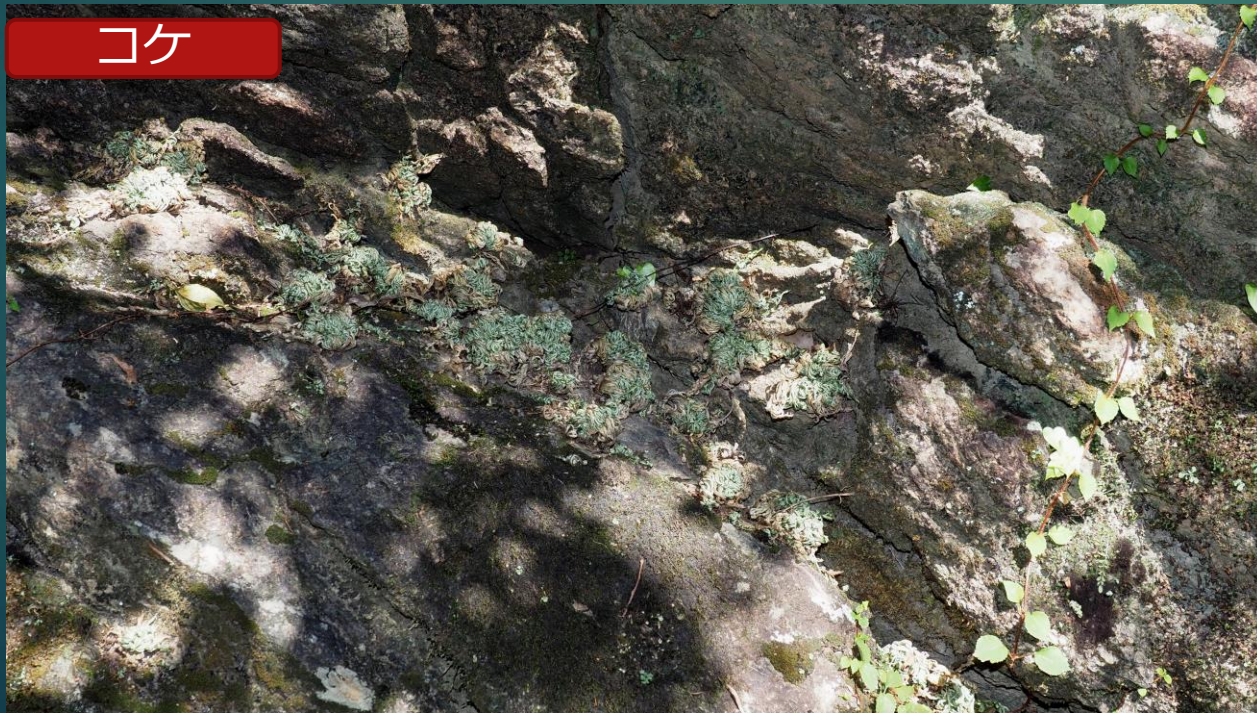
2021/10/07  
9:04



2021/10/07  
9:06



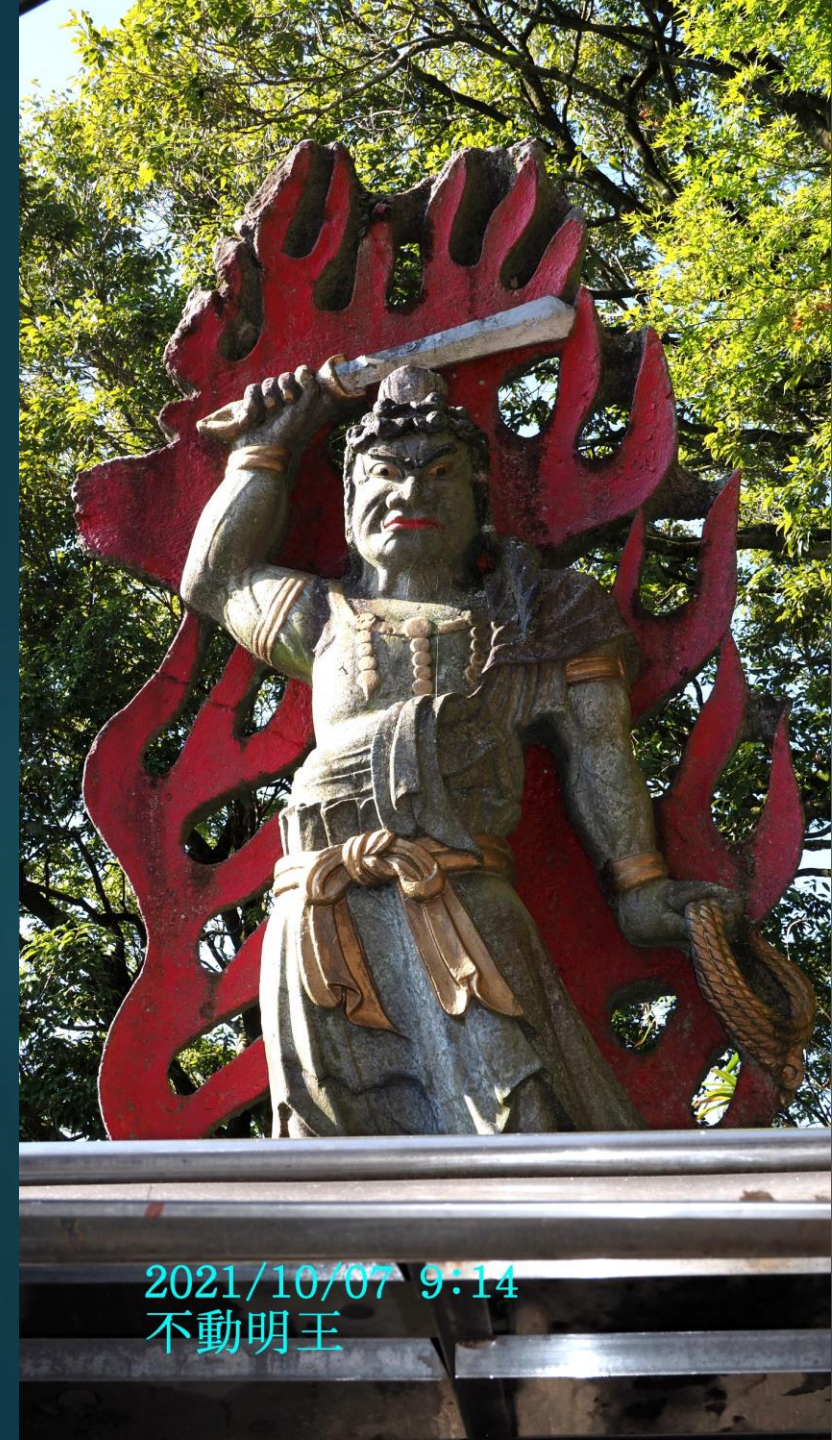
2021/10/07 9:08  
はさみ岩



コケ



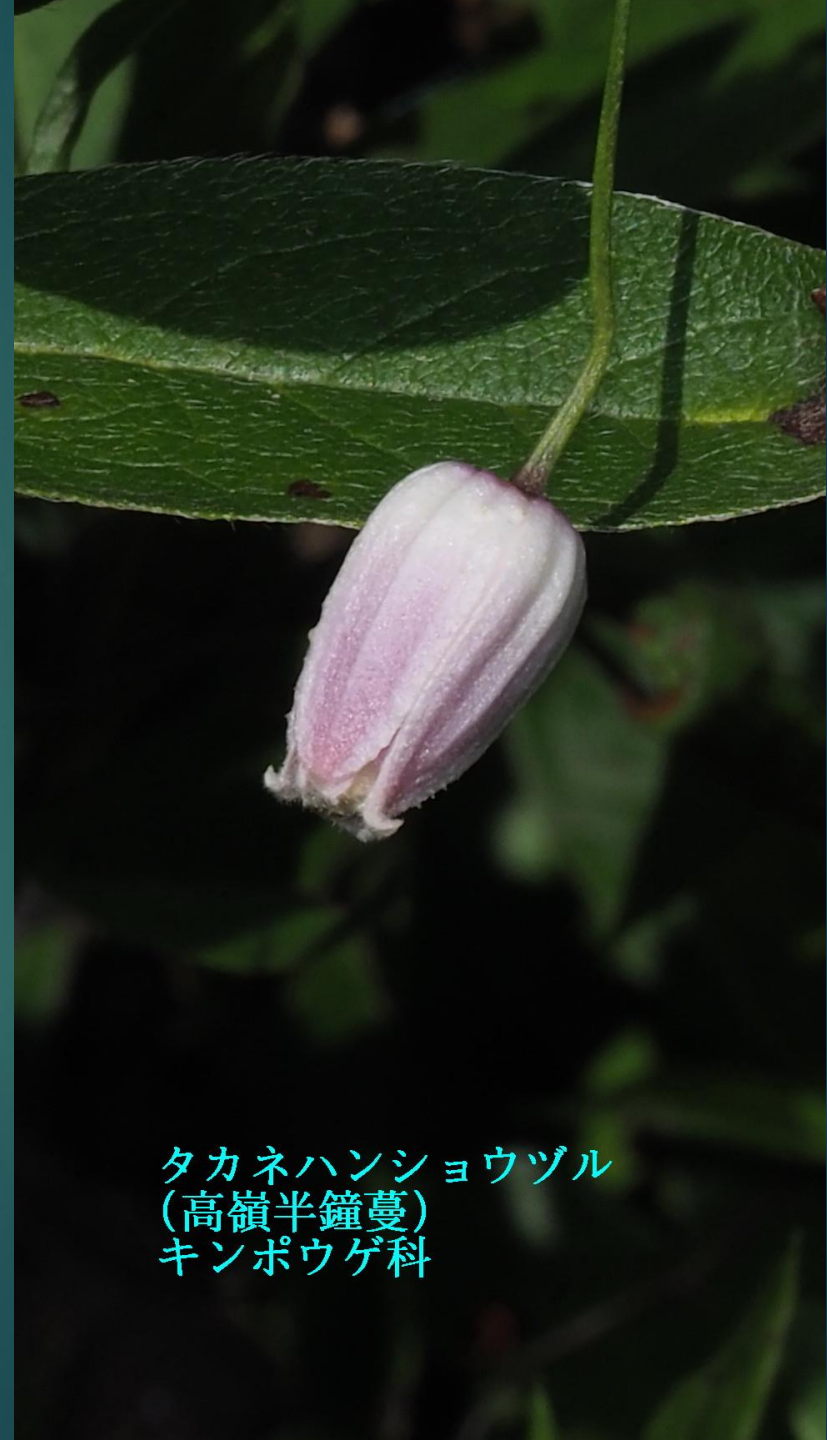
2021/10/07 9:10  
はさみ岩



2021/10/07 9:14  
不動明王



タカネハンショウヅル  
(高嶺半鐘蔓)  
キンポウゲ科



タカネハンショウヅル  
(高嶺半鐘蔓)  
キンポウゲ科



タカネハンショウヅル(高嶺半鐘蔓)  
キンポウゲ科



タカネハンショウヅル(高嶺半鐘蔓)  
キンポウゲ科



ヒメアザミ(姫薊)  
キク科



ツクシミカエリソウ(筑紫見返草)  
シソ科



2021/10/07 9:36  
若杉山681m



2021/10/07  
9:41



2021/10/07 9:44  
若杉山681m



ウバユリ(姥百合)  
ユリ科



タカネハンショウヅル(高嶺半鐘蔓)  
キンポウゲ科



ヤマハッカ(山薄荷)  
シソ科



ツリフネソウ  
(釣舟草)  
ツリフネソウ科



2021/10/07 9:54  
弘法大師像



2021/10/07 9:55  
弘法大師像



タカクマヒキオコシ  
(高隈引起し)  
シソ科

