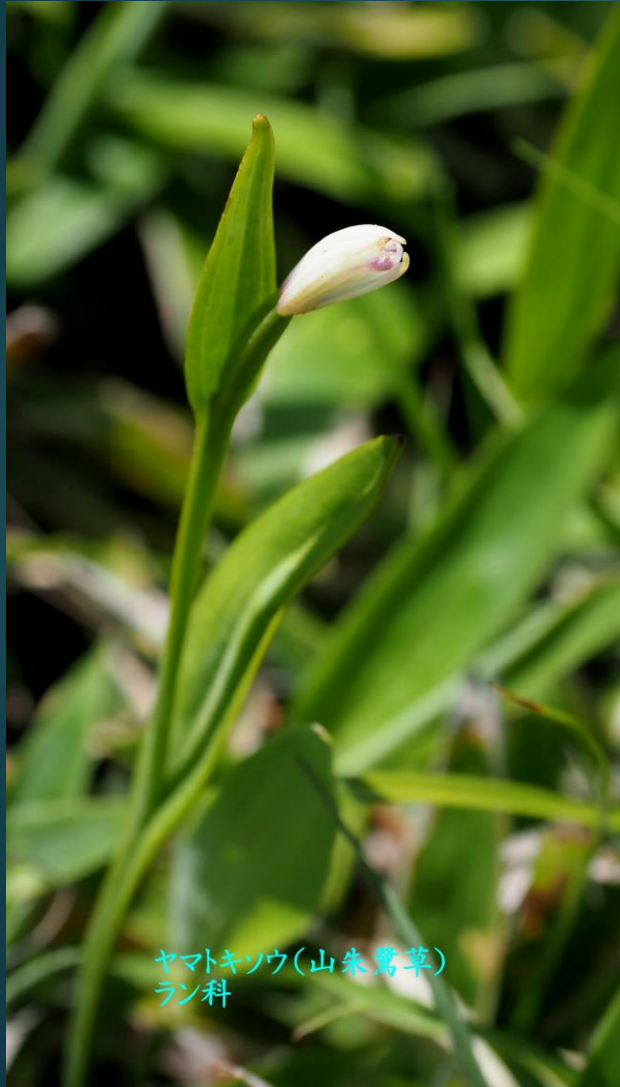


2021.06.21

佐賀県・天山(てんざん)1046Mの

ヤマトキソウ、キュウシュウコゴメグサ、ヤマボウシ、オカトラノオ



ヤマトキソウ(山朱鷲草)
ラン科



キュウシュウコゴメグサ
(九州小米草)
ゴマノハグサ科



ヤマボウシ(山法師)
ミズキ科 落葉高木
別名:ヤマゲワ(山桑)



オカトラノオ(丘虎尾)
サクラソウ科

行程（右図のとおり）：
天川（あまがわ） 駐車場900m
～天山(てんざん)1046m
～七曲峠680m方面の途中～天山(てんざん)1046m
～上宮（じょうぐう） 駐車場850m（デポ地）



活動データ

🕒 タイム	📍 距離	↗️ 上り	↘️ 下り
03:44	2.8 km	191 m	238 m



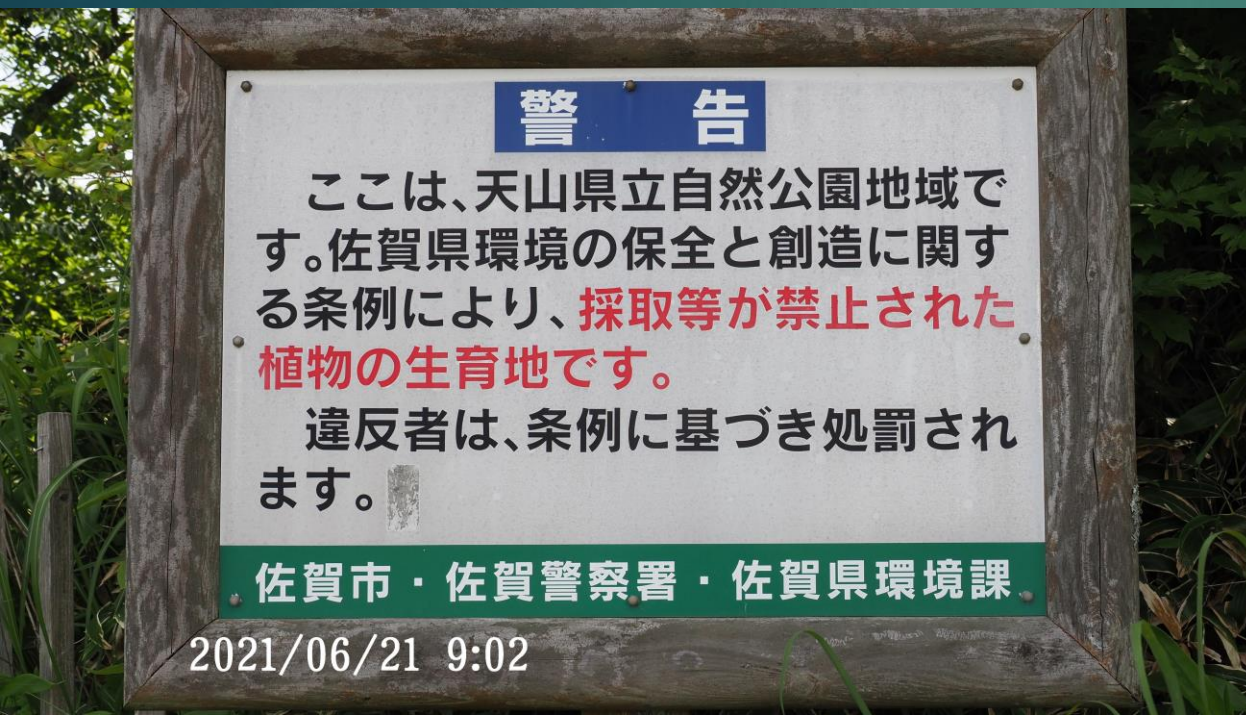


2021/06/21 9:00



2021/06/21 9:00

天川(あまがわ)駐車場900m登山口



2021/06/21 9:02



2021/06/21 9:03



ウツボグサ(靱草) シソ科



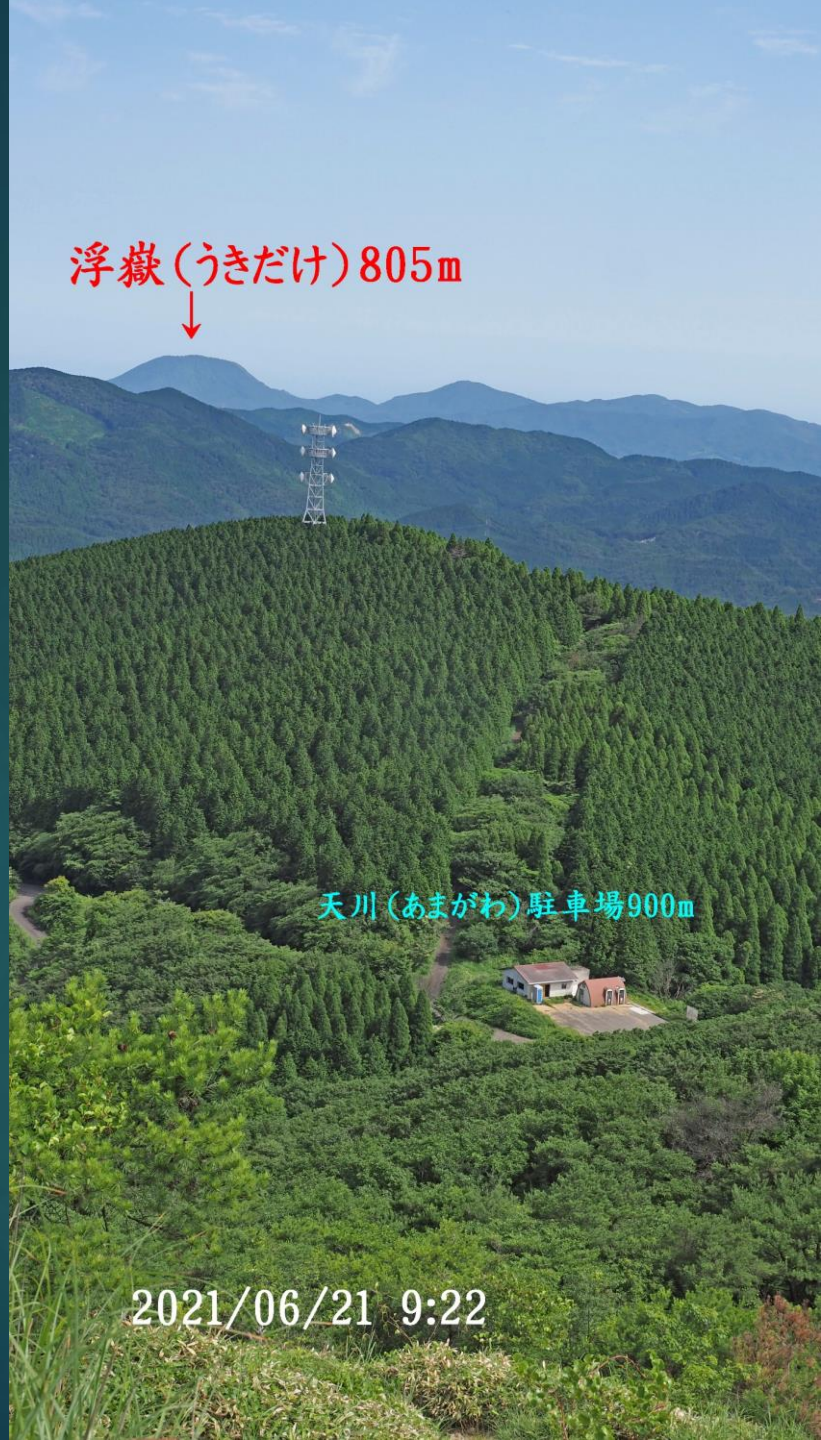
ウツギ(空木)アジサイ科
別名:ウノハナ(卵の花)



ヤマボウシ(山法師) ミズキ科 落葉高木
別名:ヤマゲワ(山桑)



2021/06/21
9:14



浮嶽(うきだけ)805m



天川(あまがわ)駐車場900m

2021/06/21 9:22



羽金山(はがねやま)900m



天川(あまがわ)駐車場900m

2021/06/21 9:22



普賢岳(ふげんだけ)1359m

2021/06/21 8:39



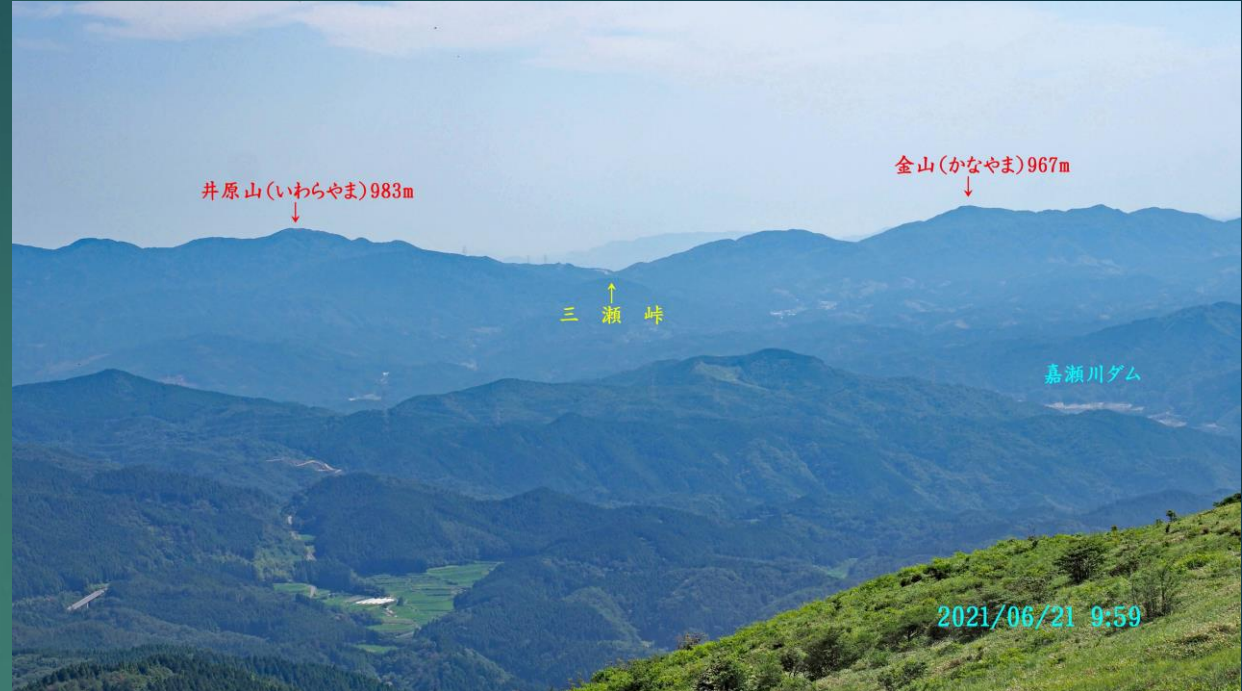


眉山(まゆやま)819 m
↓
普賢岳(ふげんだけ)1359m
↓

2021/06/21 9:49



2021/06/21 9:58



2021/06/21 9:59



2021/06/21 9:59



ヤマトキソウ(山朱鷲草)
ラン科



ノギラン(芒蘭)
ユリ科



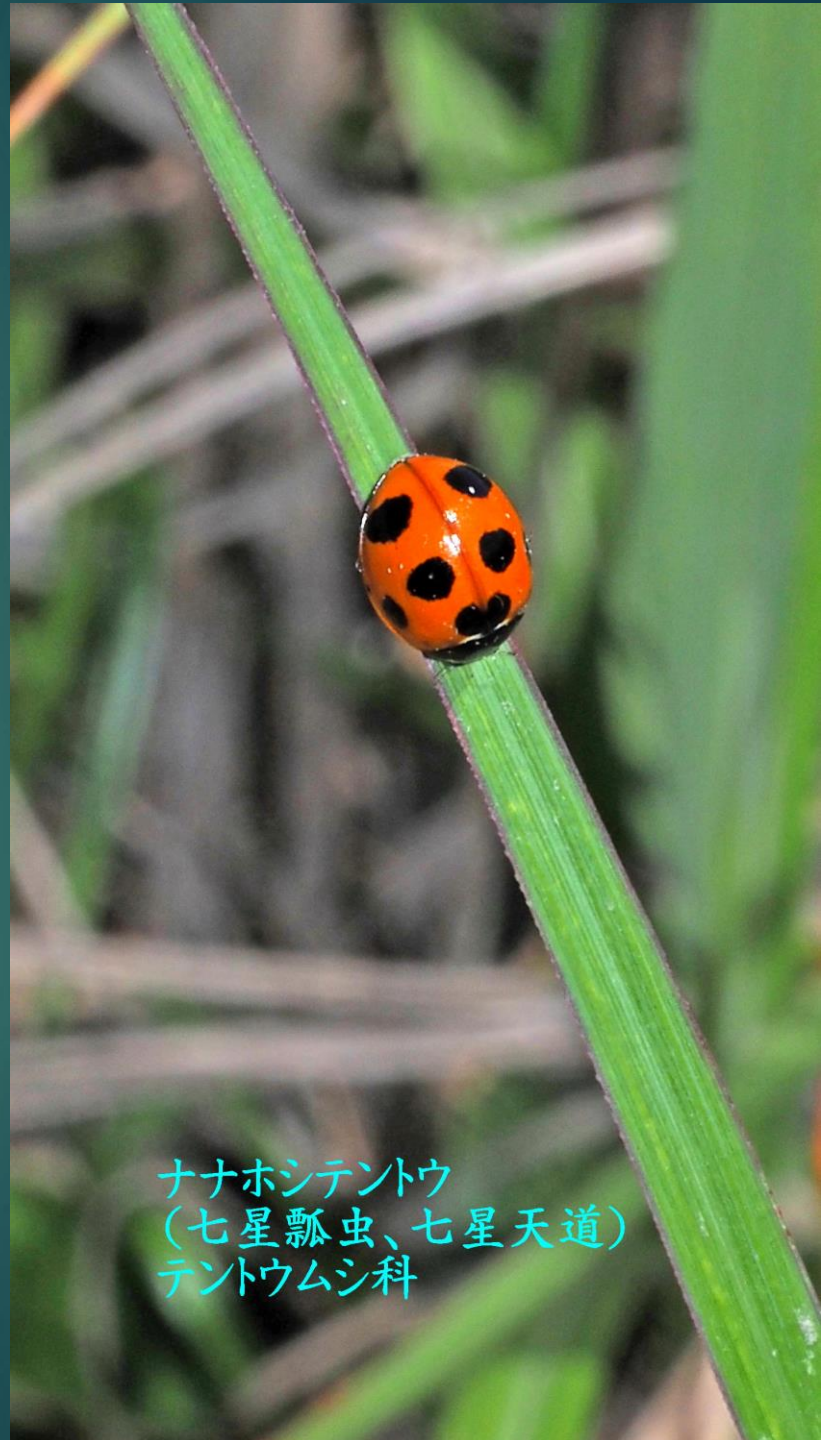
サルトリイバラ(猿捕茨)
サルトリイバラ科



ヤマキソウ(山朱鷲草)
ラン科



ヤマキソウ(山朱鷲草)
ラン科



ナナホシテントウ
(七星瓢虫、七星天道)
テントウムシ科



浮嶽(うきだけ)805m

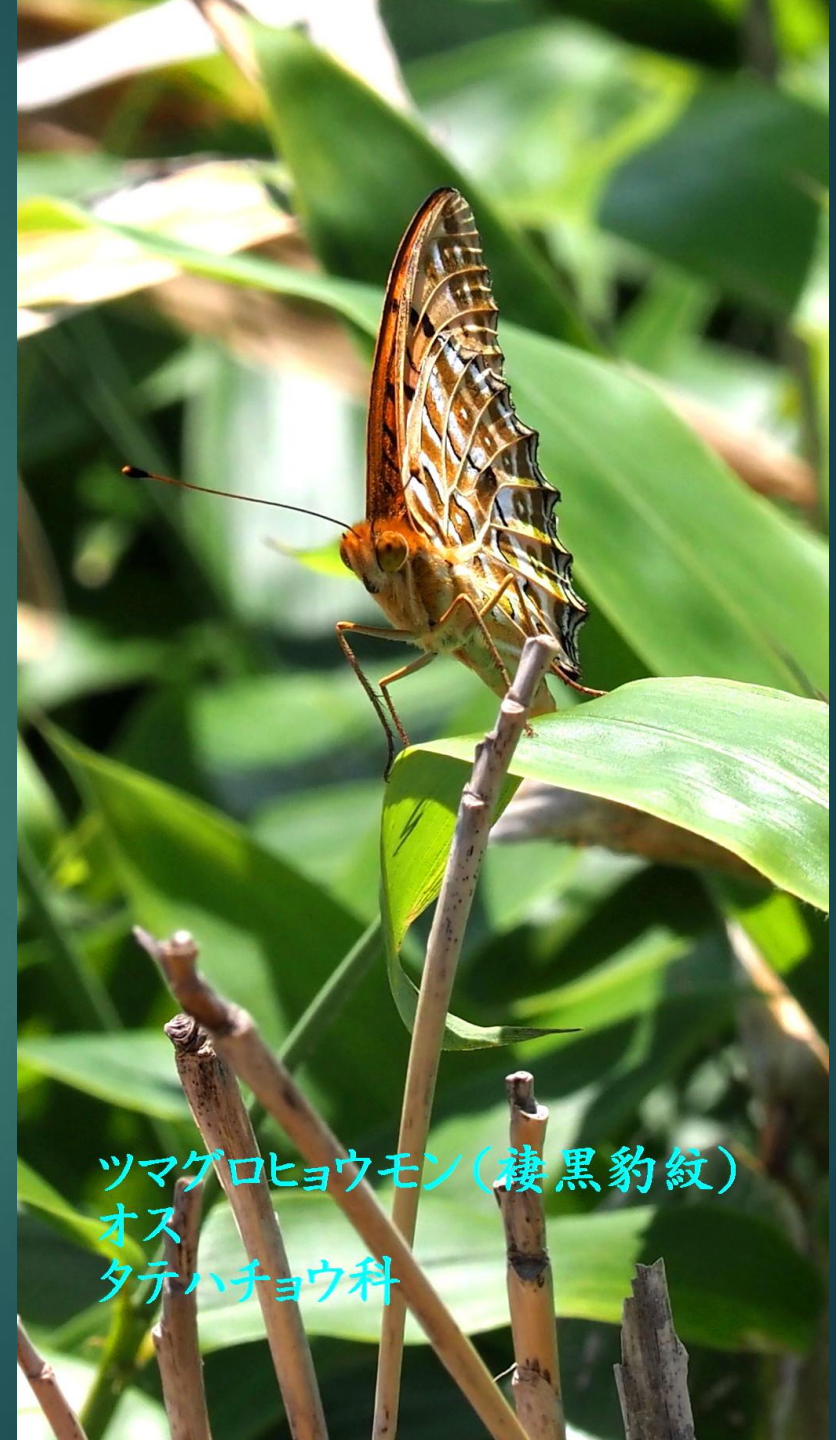
2021/06/21 10:33



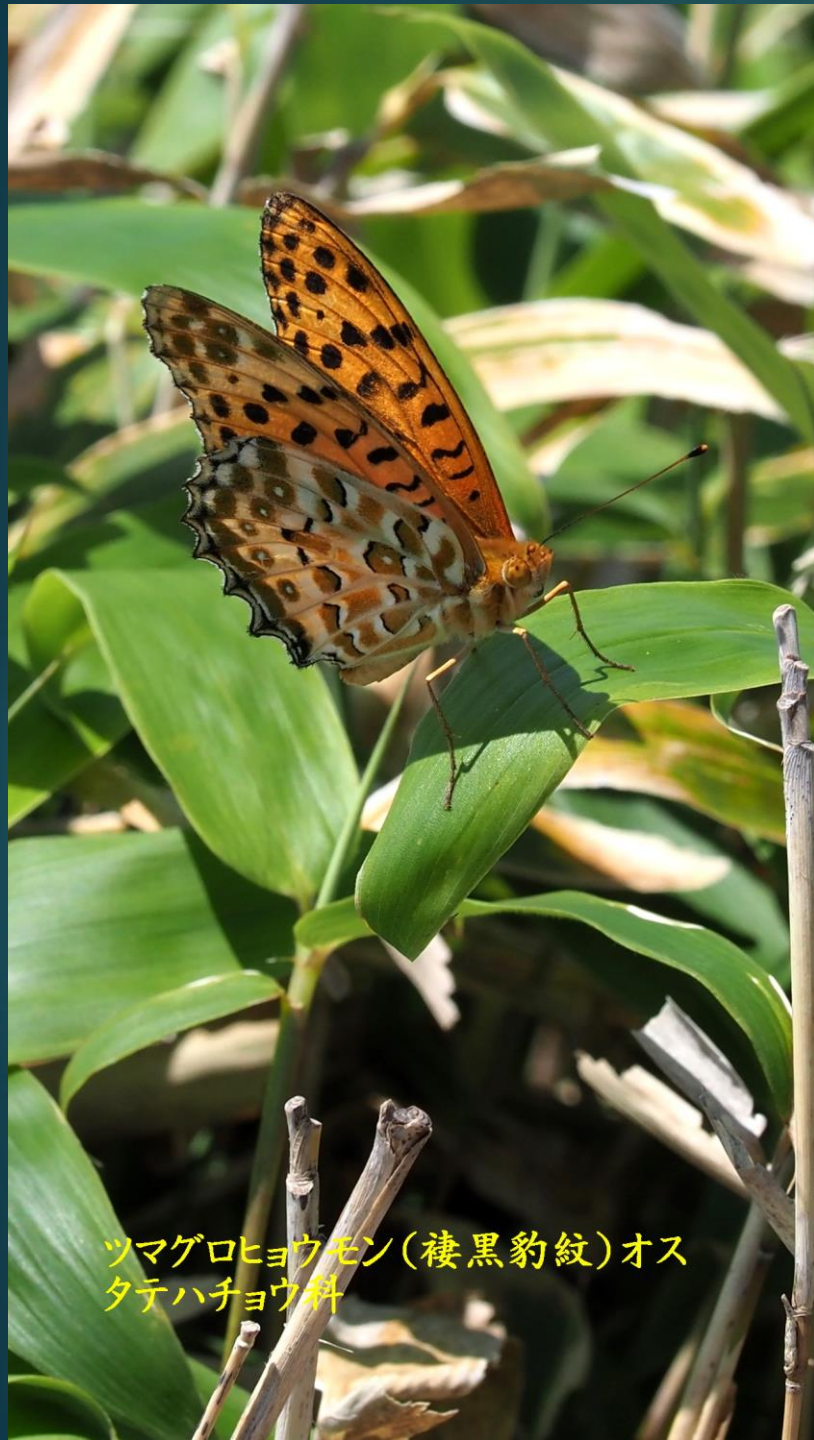
普賢岳(ふげんだけ)1359m

多良岳996m 経ヶ岳1076m

2021/06/21 10:35



ツマゲロヒョウモン(裊黒豹紋)
オス
タテハチョウ科



ツマグロヒョウモン(棲黒豹紋)オス
タテハチョウ科



コバギボウシ(小葉擬宝珠)
ユリ科



オオバギボウシ(大葉擬宝珠)
ユリ科



ハンカイソウ(樊噲草)
キク科 多年草



キュウシュウコゴメグサ
(九州小米草)
ゴマノハグサ科

モウセンゴケ(毛氈苔)
モウセンゴケ科



キュウシュウコゴメグサ(九州小米草)
ゴマノハグサ科



ミヤマキリシマ(深山霧島)
ツツジ科 落葉低木



ウツボグサ(靱草)
シソ科



天山(てんざん)1046m山頂

2021/06/21 11:12



ヤマトキソウ(山朱鷲草)
ラン科



雨山(あめやま) 996m

八幡岳(はちまんだけ) 764m

2021/06/21 11:44



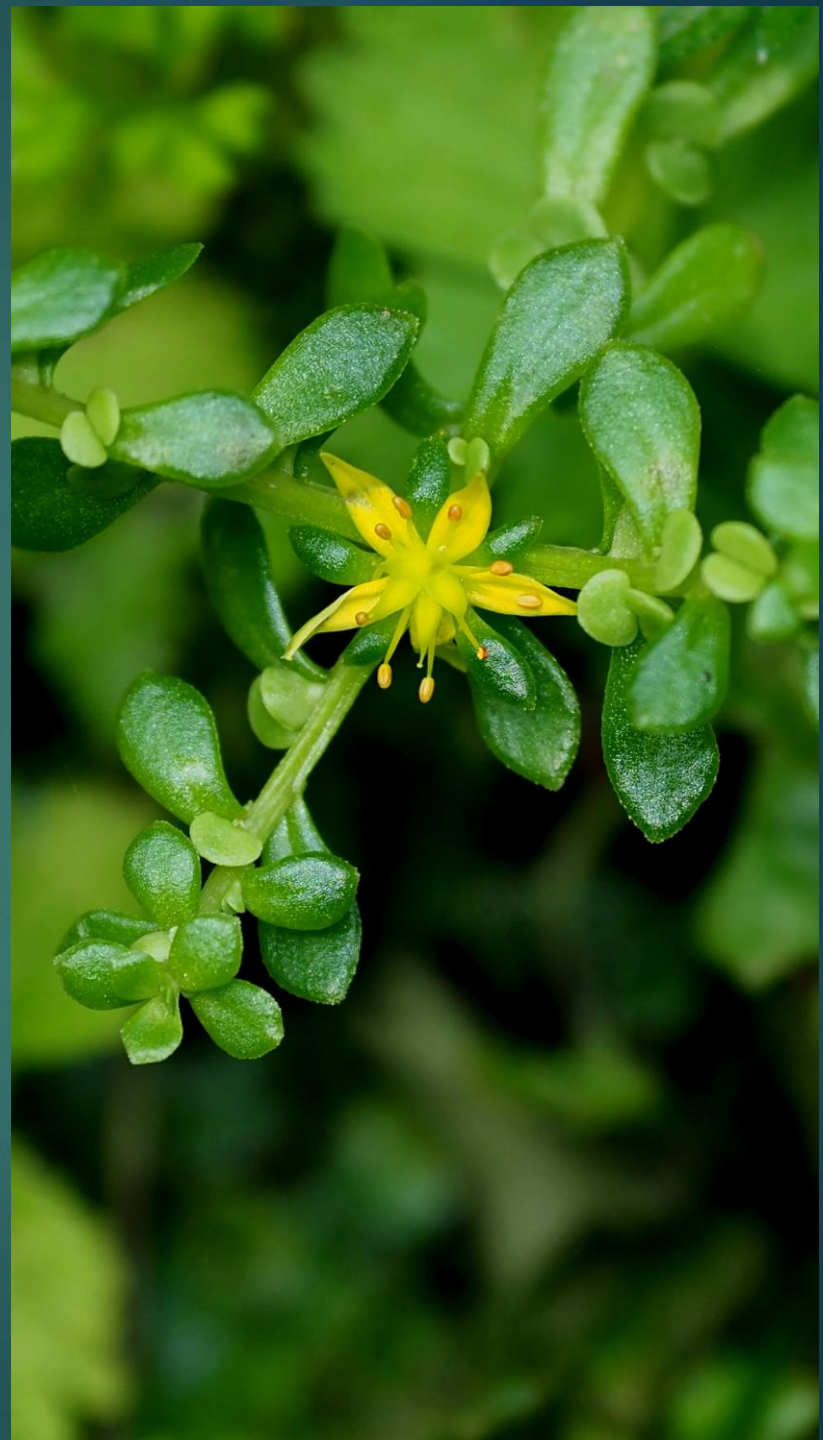
ナガバモジイチゴ(長葉紅葉苺)
バラ科



ナガバモジイチゴ(長葉紅葉苺)
バラ科



バイカイカリソウ(梅花碓草)
メギ科





2021/06/21 12:49
上宮駐車場850m(デポ地)に到着
3時間45分の行動時間



オカラノオ(丘虎尾) サクラソウ科



2021/06/21 13:34
しゃくなげの里



2021/06/21 13:32
嘉瀬川ダム

END