

2020.02.18

福岡県・若杉山681M～三郡山(さんぐんざん)936M～難所ヶ滝724M縦走

(若杉山奥の院駐車場(下)～若杉山681M～鬼岩谷(おにいわたに)774M

～砥石山826M～前砥石山805M～三郡山(さんぐんざん)936M

～頭巾山(とっきんざん)901M～難所ヶ滝724M～昭和の森公園駐車場(デポ地))



←若杉山681m方面

宝満山829m方面→

三郡山(さんぐんざん)936m

頭巾山(とっきんざん)901m

7:03 デポ地の昭和の森公園駐車場に向かう途中



7:09 デポ地の昭和の森公園駐車場

米の山594m

若杉山681m

7:45 出発地の若杉山奥の院駐車場(下)に向かう途中



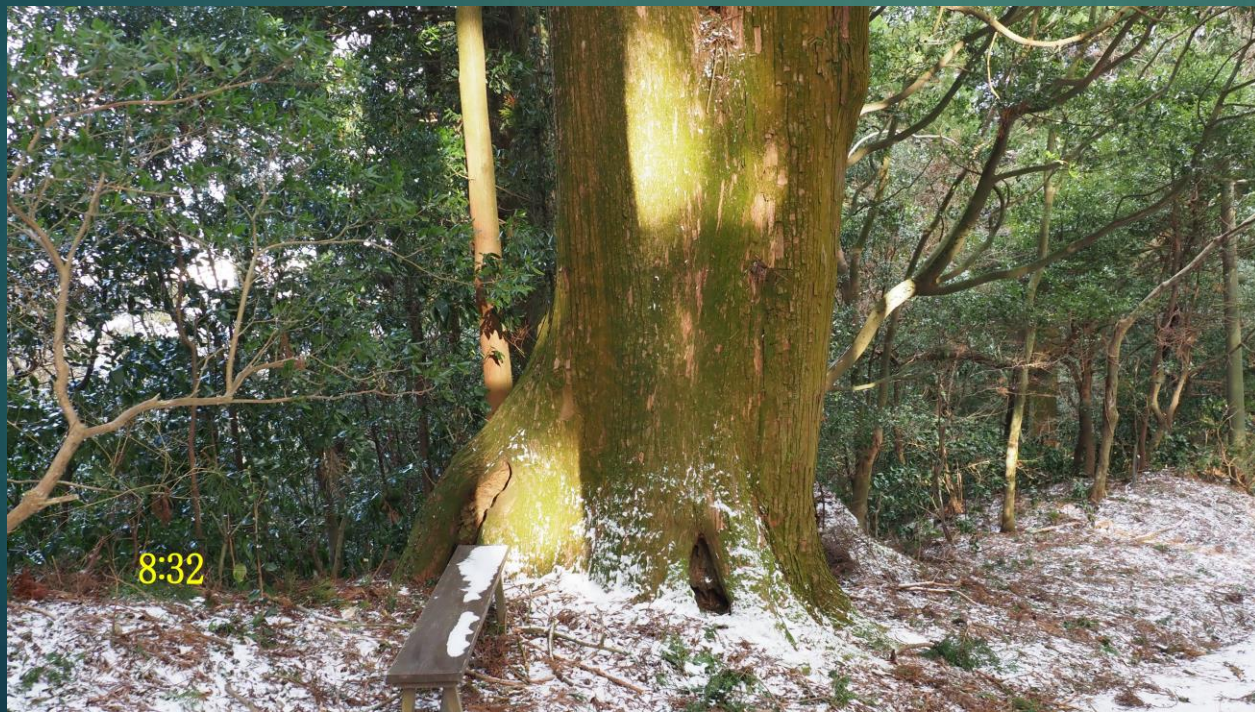
8:19 奥の院駐車場(下)



8:21



8:21





8:49



若杉ヶ鼻

9:02 若杉ヶ鼻

砥石山826m



三郡山(さんぐんざん)936m



宝満山829m



若杉ヶ鼻

9:03 三郡山系

砥石山826m



三郡山(さんぐんざん)936m



宝満山829m



9:04 若杉ヶ鼻からの三郡山地

九千部山(くせんぶさん)848m



四王寺山(しおうじやま)410m

9:05

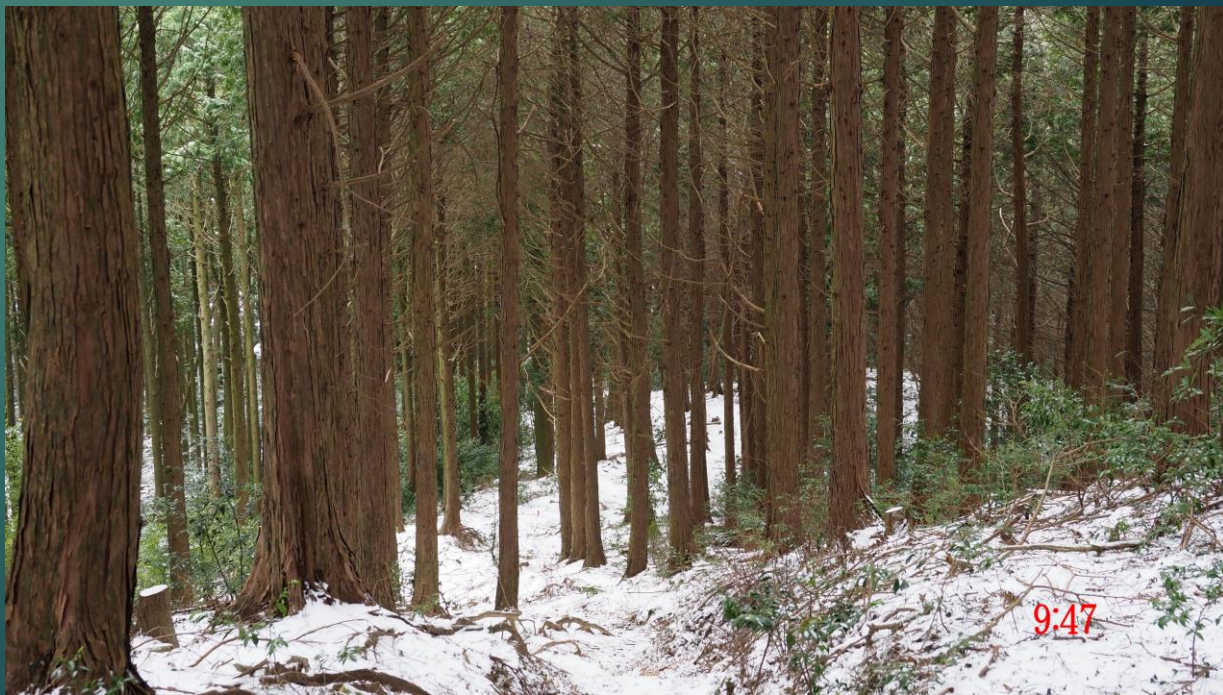




9:14 登山道



アオキ(青木)
アオキ科





9:52 ?



9:54 ショウケ越え(峠)
下が車道

ショウケ越え(峠)



9:54



9:56 ショウケ越え(峠)

暴走族対策のため
凹凸あり
注意して下さい。
群馬県 高崎市 高崎自動車道 高崎IC 高崎SA



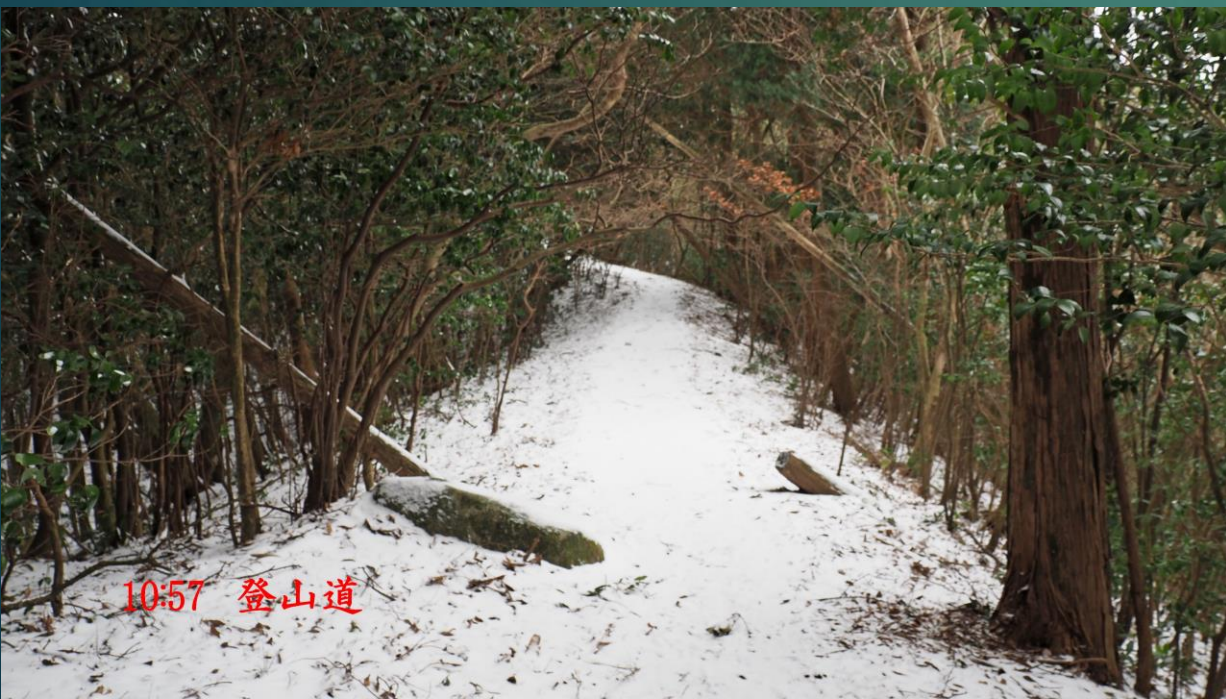
カーリースとと23
車
残り距離
0921 502-000

15:46

ショウケ越え(峠)

若杉山681m







11:13 鬼岩谷(おにいわたに)774m



11:14



砥石山826m

11:53
砥石山826m



12:19



12:40 前砥石山805mからの砥石山826m

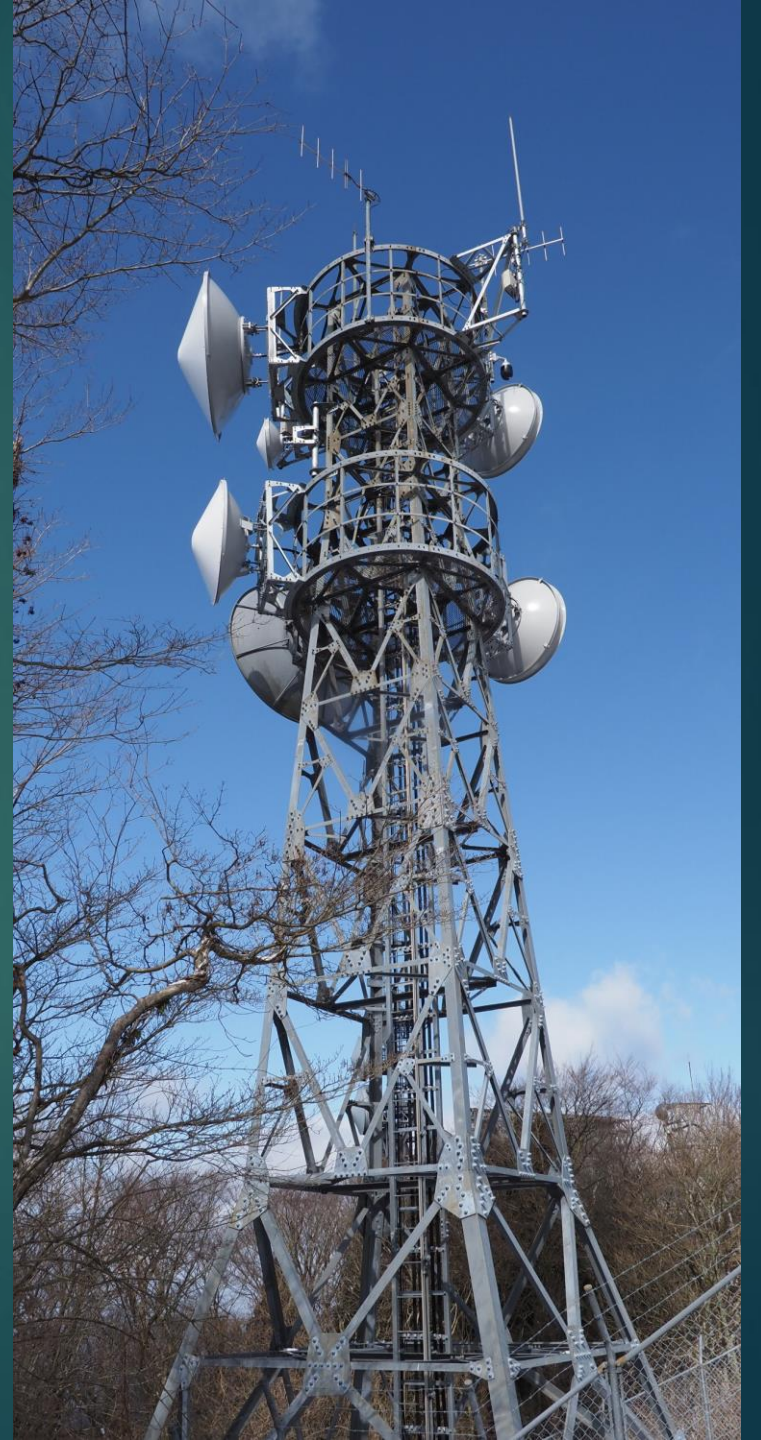
前砥石山805m



12:41
前砥石山805m



ツルシキミ(蔓櫛)
ミカン科 常緑低木







14:39
三郡山(さんぐんざん)936m



玄海島 志賀島(しかのしま)

海の中道

14:41



14:40
三郡山航空路
監視レーダー



古処山860m、屏山(へいざん)927m、馬見山(うまみやま)978m方面

14:46



14:49



15:00
暖かいコーヒーをいただく



15:23
頭巾山(とっきさん)901m
山頂への分岐



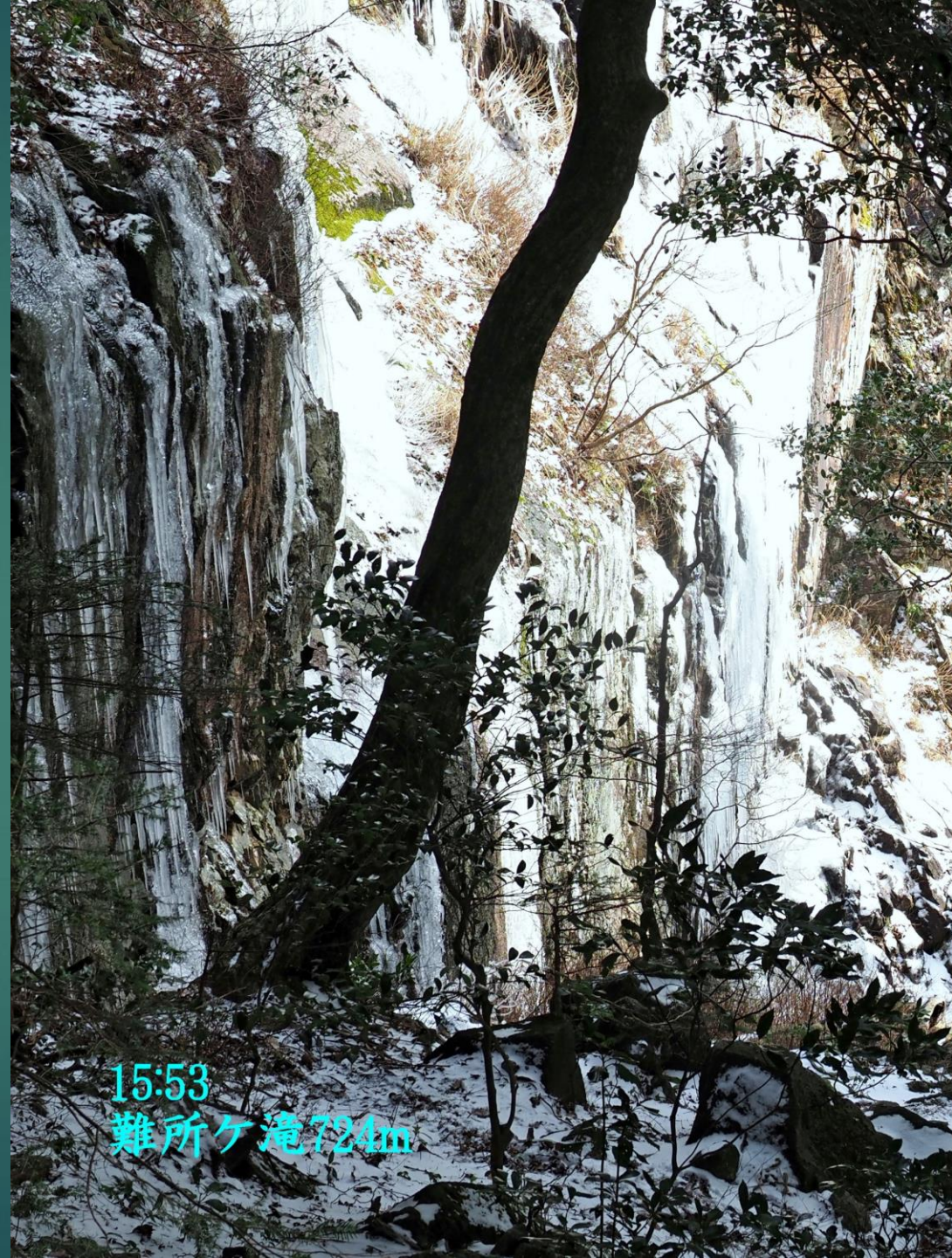
15:33
難所ヶ滝方面に下る



ツルシキミ(蔓櫛)
ミカン科 常緑低木



ツルシキニ(蔓櫛)
ミカン科 常緑低木



15:53
難所ヶ滝724m



15:56



15:56



15:56



16:30



16:01



16:01



16:03

約20m先

河原谷の大つらら

【通称:難所ヶ滝(なんしょがたき)】

河原谷の大つららは、三郡山(936m)の標高724mに位置します。普段は滝のような流れはなく、雨や雪解け水などが山肌をつたいながら凍って、つららとなります。寒気が強まる時期が続くと、小さなつららは、少しずつ時間をかけて成長します。暖かい九州にあるとは思えない景観です。

見頃 1月～2月の寒気が強まる時期
※日によっては見ることができない日がございますので、ご了承ください。

大つららを見に行かれるときの注意点

①防寒対策をし、アイゼンを付けましょう。ストックがあれば、さらに登りやすくなります。
②寒気が緩んだ時は、崩落にご注意ください。

ワンポイントアドバイス

大つららや登山道の状況・写真の提供をお願いいたします。提供いただきました情報や写真は、他の登山客の方々への周知や町のHP等に掲載させていただくことがありますので、ご了承ください。

お問い合わせ先
宇美町役場 ☎092-932-1111(代表)
Eメールアドレス umimachi@town.umi.lg.jp

大つららの写真

お送りください
上記QRコードを読み取り、写真をお送りください。



小つらら前
大つららまで215m

宇美町

16:21 小つらら



17:24



ヤブツバキ(藪椿)
ツバキ科



一本松公園 (昭和の森) 三郎山

四季折々の楽しみガイド

一本松公園(昭和の森)は「福岡県森林浴100選」に選ばれている、森林自然公園です。

春の楽しみ方

3月～5月頃

色鮮やかな花が目を楽しませてくれて、自然を楽しめる公園です。清々しい風と新緑の中での森林浴は、体も心も癒されます。

1 宇美町の野花のツクシヤクナゲ、ツツジ科の紫縹色で独特な花が美しく可憐です。
ツツジまで：15分

2 原生つつし園では、全国の珍しい原生つつしが観賞できます。
原生つつし園まで：20分

冬

12月～2月頃

冬には宇美町を代表する絶景、河原谷の大つらら(通称：難所ヶ滝)を見ることが出来ます。大つららはこの季節で見ることができず、毎年多くの登山者でにぎわいます。

こうらまに
河原谷の大つらら(通称：難所ヶ滝(なんしょがたき)までのルート

各山へのアクセス

- 三郎山まで(難所ヶ滝経由)
- 宝満山まで(河原谷経由)
- 藤市山まで(鹿野)
- 仏頂山まで(宇美新道経由)

河原谷の大つららまで
90分程度
2.5km

大つららや登山道の状況・営業の情報をお問い合わせください。
お問い合わせ先
宇美町役場 092-932-1111(代) 092-932-1111(代)
Eメールアドレス umimachi@town.umi.lg.jp

夏

6月～9月頃

暑い夏に涼しげな川の音と虫達の声にぎやかに響き、夏の醍醐味であるキャンプも存分に堪能できます。ご家族連れでは是非ご利用ください。

1 渓流では、川遊びができるほか、魚が見られます。

2 夏のキャンプには、友達やご家族で、バンガロー(6畳)をおご利用ください。
黒石館バンガロー(右方向)まで：20分
一本松館バンガロー(左方向)まで：15分

秋

10月～11月頃

紅葉や夕焼けなどが絶景です。紅葉狩りを楽しみながら、山登りはいかがですか？

1 一本松公園(昭和の森)を起点とし、多彩な登山ルートがあり、尾根伝いに縦走もできます。
三郎山まで：150分(難所ヶ滝経由) / 宝満山まで：140分(河原谷経由) / 藤市山まで：100分(鹿野) / 仏頂山まで：110分(宇美新道経由) / 現在地まで：115分(鹿野)

河原谷の大つららを見に行かれるときの注意点

ワンポイントアドバイス

- 防寒対策をし、アイゼンを付けましょう。ストックもあれば、さらに登りやすくなります。
- 寒気が緩んだ時は、崩落にご注意ください。

A wide-angle shot of a paved parking lot at dusk. In the center, a silver hatchback has its rear door open, and a person is crouching next to it. To the right, a silver station wagon is parked. In the background, there are green hills, a utility pole, and a building with a blue roof. The sky is cloudy with some light breaking through.

17:31 デポ地の昭和の森公園駐車場に戻る
9時間10分の行動時間

END