

2018.01.31

福岡県宇美町・難所ヶ滝724mの大つらら～宝満山829m

(一本松公園 (昭和の森) ～河原谷 (ごうらだに) ～難所ヶ滝724m～仏頂山869m  
～宝満山829m～仏頂山869m～うさぎ道～一本松公園 (昭和の森) の周回登山)





7:35

一本松公園(昭和の森)駐車場

-1°C



昭和の森案内図



降雨により路面湿し

猫石方面  
バンガロー キャンプ場  
難所ヶ滝



三郎峠は静か  
三郎峠は静か

↑  
登山道

7:44





8:51  
小つらら



**河原谷の大つらら** 約20m先  
【通称:難所ヶ滝(なんしょがたき)】

河原谷の大つららは、三郎山(936m)の標高724mに位置します。普段は滝のような流れはなく、雨や雪解け水などが山肌をつたいながら凍って、つららとなります。寒気が強まる時期が続くと、小さなつららは、少しずつ時間をかけて成長します。暖かい九州にあるとは思えない景観です。

**見頃** 1月～2月の寒気が強まる時期  
※日によっては見ることができない日がございますので、ご了承ください。

**大つららを見に行かれるときの注意点** ワンポイントアドバイス

- ①防寒対策をし、アイゼンを付けましょう。ストックもあれば、さらに登りやすくなります。
- ②寒気が強んだ時は、滑落にご注意ください。

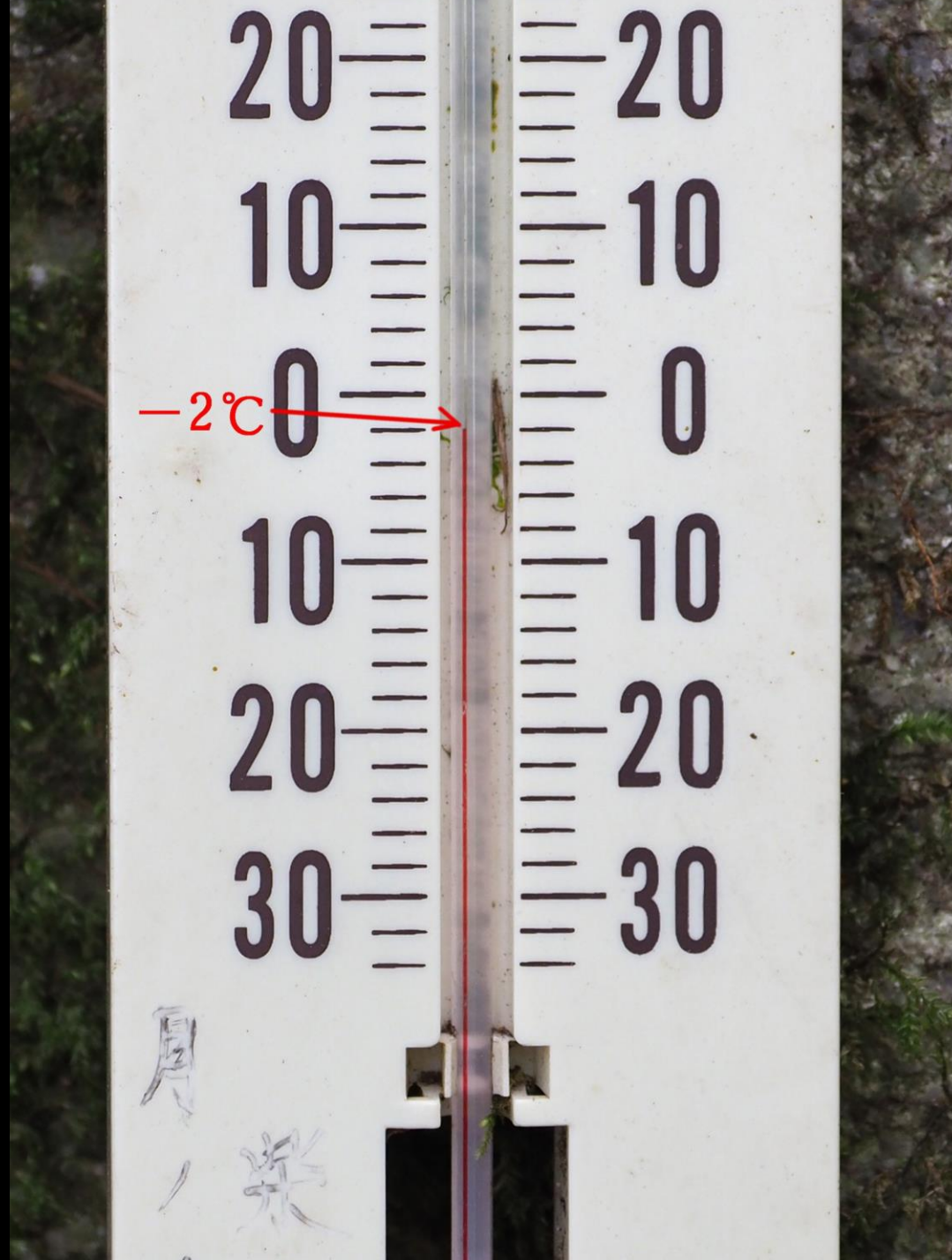
大つららの写真

大つららや登山道の状態・写真の提供をお願いします。  
提供いただきました情報や写真は、他の登山客の方々の安全や町のPR等に活用させていただきますので、ご了承ください。

**問い合わせ先**  
宇美町役場 ☎092-932-1111(代表)  
Eメールアドレス [umimachi@town.umi.lg.jp](mailto:umimachi@town.umi.lg.jp)

お送りください  
〒839-0201 宇美町役場  
〒839-0201 宇美町役場

9:00



難所ヶ谷

仙頂山

宇美町自然と文化財を守る会

8:59

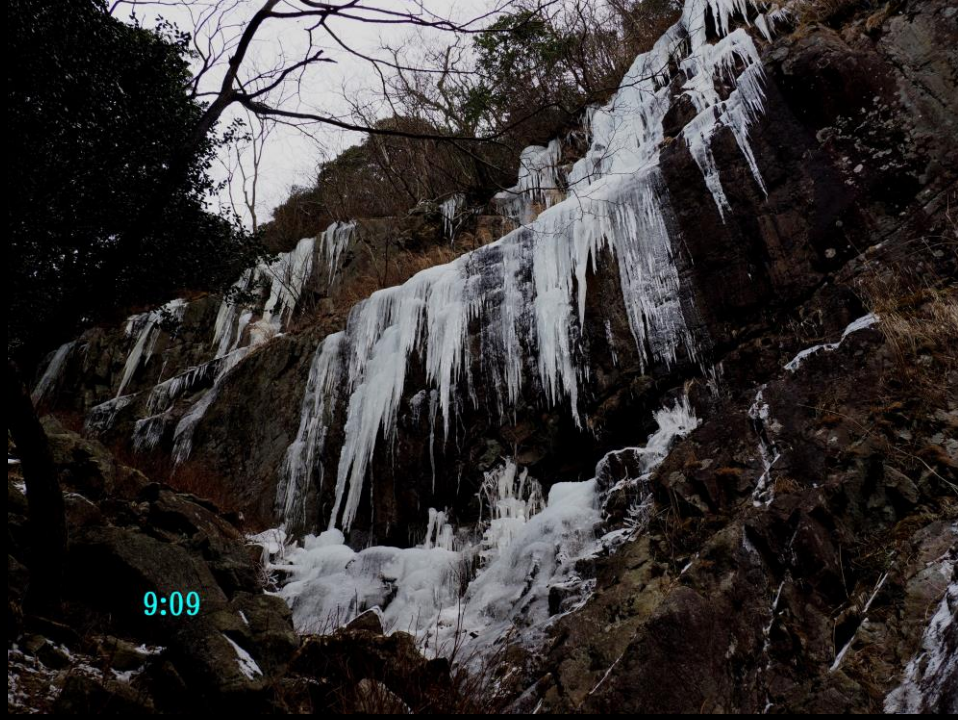
難所ヶ滝724mの  
大つらら





9:05  
難所ヶ滝724m





難所ヶ谷

仏頂山

宇美町自然と文化財を愛

9:29 仏頂山869m経由で  
宝満山829mに向かう

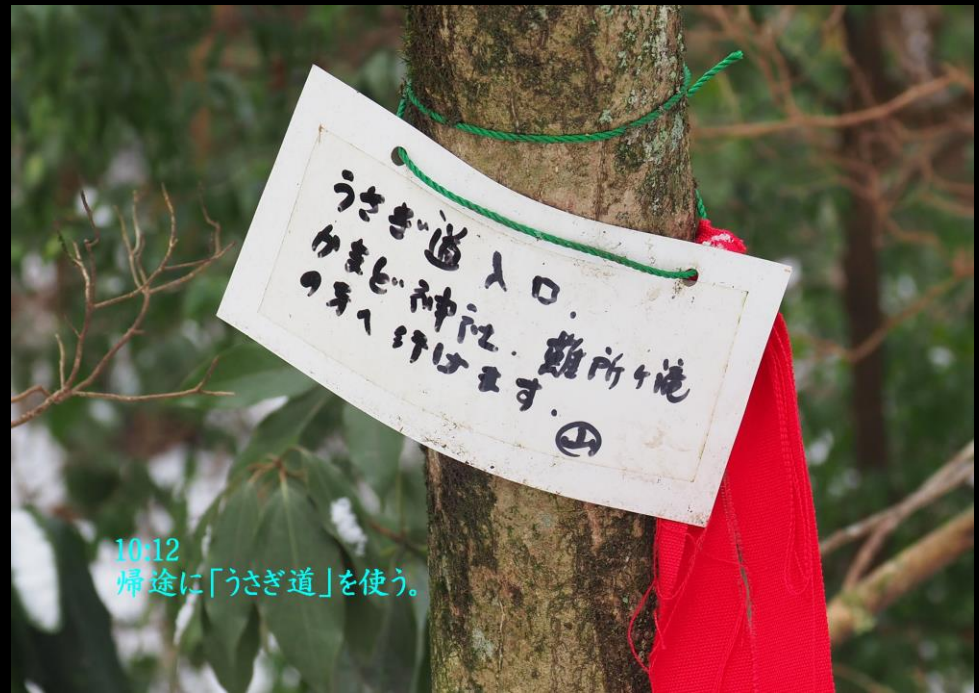


九州自然歩道  
米の山峠・三郡山頂 8.3km  
仏頂山頂・宝満山頂 0.5km 1.0km



環境省・福岡

9:57 縦走路



仙頂山  
869M

10:14





10:14  
仏頂山869m

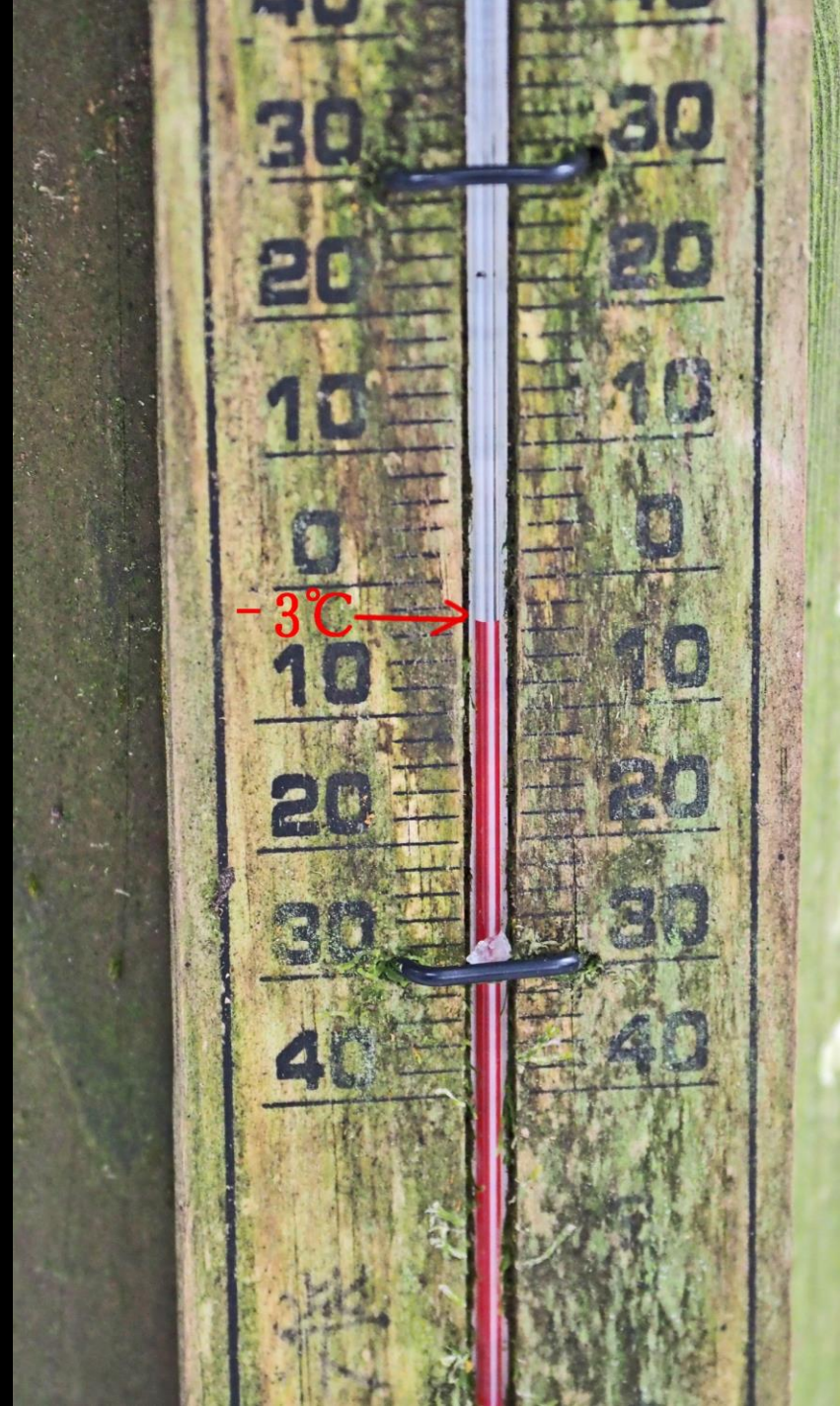


10:15 仏頂山869m



10:15 仏頂山869m







宝満山 10分 ▶  
◀ 100分 かまど神社

三郡山 50分 ▶  
難所 滝 40分 ▶

10:21

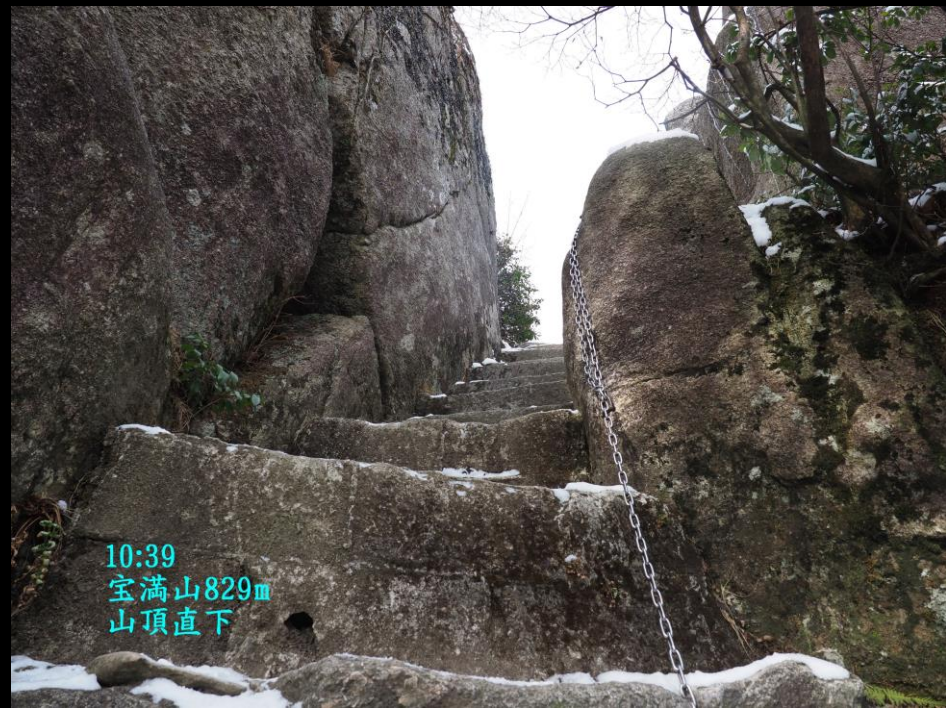




10:33  
宝満山829m  
山頂直下



10:34  
宝満山829m  
山頂直下



10:39  
宝満山829m  
山頂直下

英彦山(ひこさん)1199m



10:40  
宝満山829m山頂

犬ヶ岳1131m  
↓

英彦山(ひこさん)1199m  
↓

馬見山(うまみやま)978m  
↓

屏山(へいざん)927m  
↓

古処山860m  
↓



若杉山681m

砥石山826m







背振山(せぶりさん)1055m



九重連山

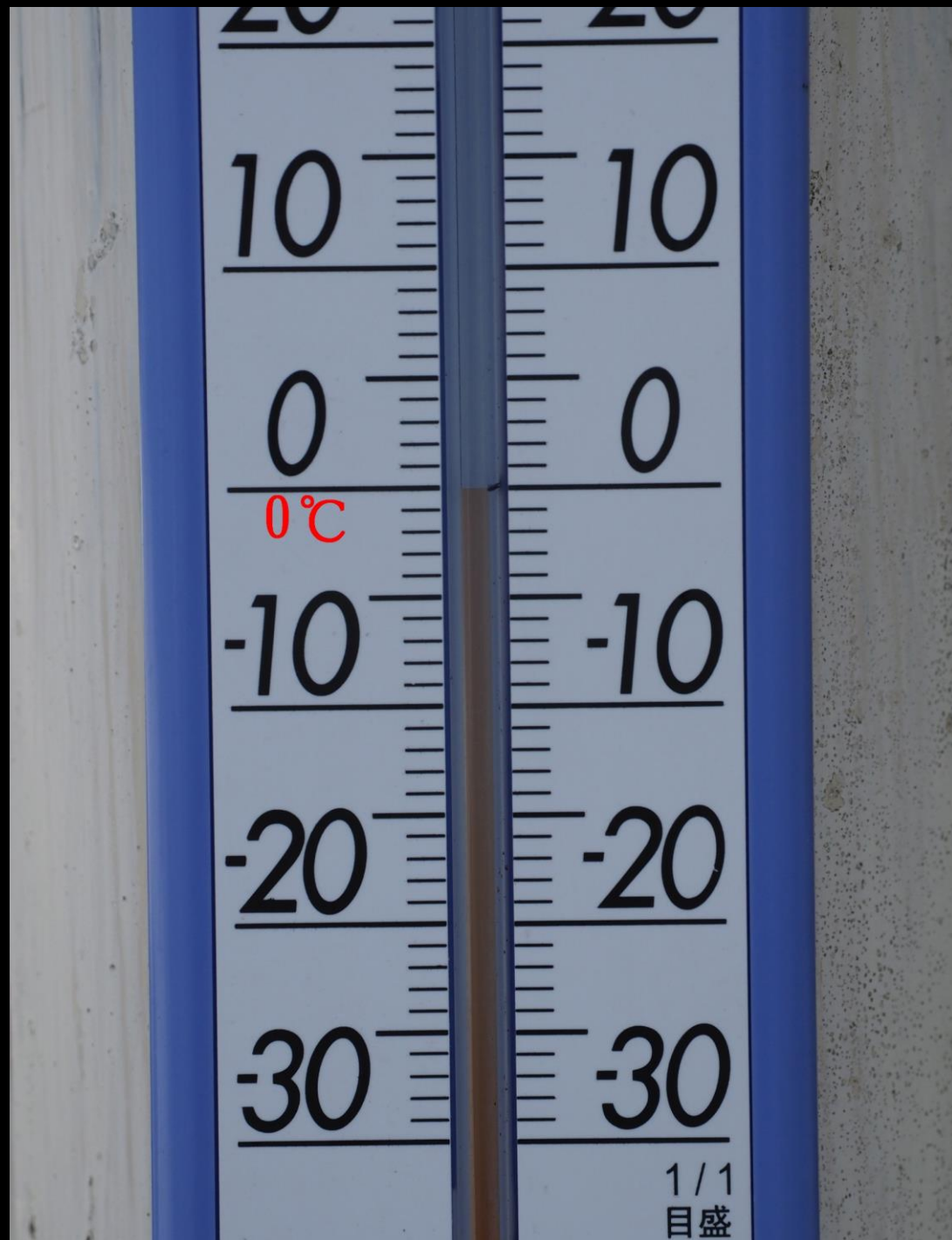
大根地山(おおねちやま)652m

普賢岳(ふげんだけ)1359m



10:49

10:56  
籠門神社上宮









11:35

キャンプセンターから見た宝満山829m山頂





うさぎ道入口  
分岐は神に、祈所+池  
の参入所です。④

12:13うさぎ道入口:ここから下る



河原谷 難所ヶ滝  
→  
30分

山は早めに  
河原谷コース  
③ 一部消防署  
和の森(P) 滝  
河原谷  
↓  
仏頂山、宝満山

▲ 三郡山  
宝満山 ▲  
宇美町体育協会山の会

← 昭和の森

国  
有  
林  
野  
を  
借  
り  
設  
置  
し  
た  
も  
の  
で  
す。

12:58 往路に戻った





13:40

一本松公園(昭和の森)駐車場 6時間の行動時間 10℃

三郡山(さんぐんざん)936m

頭巾山(とっきんざん)901m

仏頂山869m

宝満山829m

13:54

END