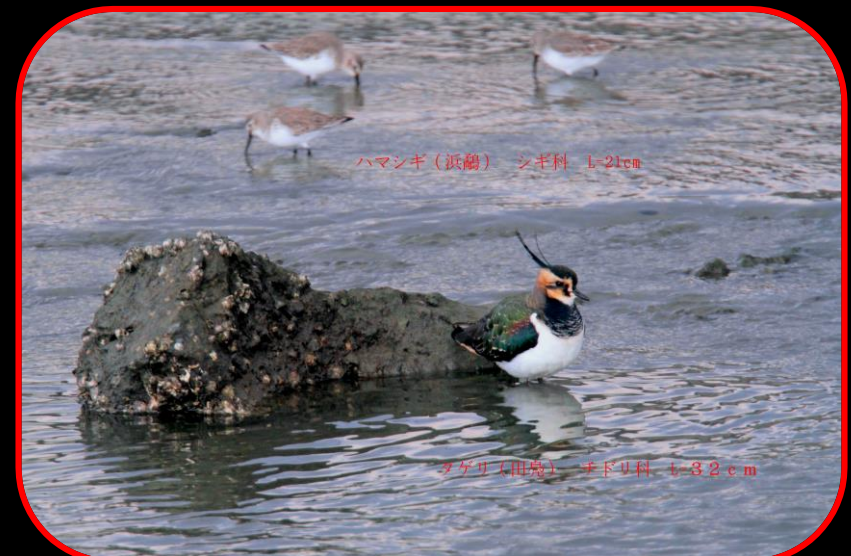


2017.12.21-1

福岡市西区・今津干潟のコブハクチョウ、タゲリ



特別養護老人ホーム寿生苑



コブハクチョウ（瘤白鳥） ガンカモ科 L=152cm

9:30 今山川



ミサゴ（鵟） ワシタカ科 L=メス64cm



コブハクチョウ（瘤白鳥） ガンカモ科 L=152cm



コブハクチョウ（瘤白鳥）
ガンカモ科 L=152cm



アオアシシギ（蒼脚鷸）
シギ科 L=35cm



カワウ（河鵜） ウ科 L=82cm



カワウ（河鵜）　ウ科　L=82cm



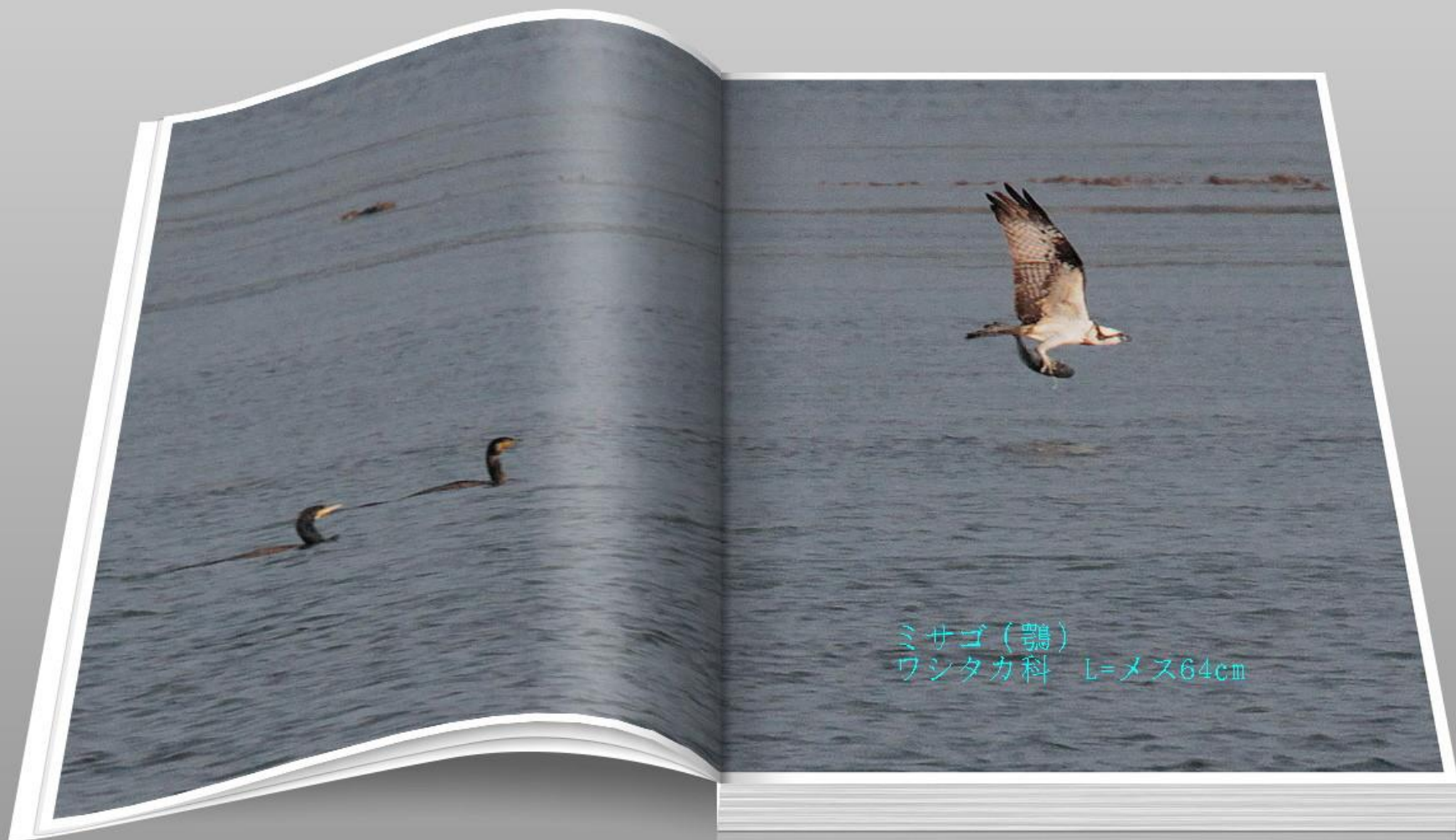
ミサゴ（鵜）　ワシタカ科　L=メス64cm



ミサゴ (鵟) ワシタカ科 L=メス64cm



カワウ (河鵜) ウ科 L=82cm



カワウ（河鵜） ウ科 L=82cm

ミサゴ（鵜）
ワシタカ科 L=メス64cm



ダイサギ (大鷺)
サギ科 L=90cm



ダイサギ (大鷺) サギ科 L=90cm




ダイサギ (大鷺)
サギ科 L=90cm



ミサゴ (鵟) ワシタカ科 L=メス64cm



ミサゴ（鵟） ワシタカ科 L=メス64cm

A female Common Goldeneye duck is shown swimming in a body of water. The duck has a long, straight, reddish-brown bill and a dark eye. Its feathers are a mix of brown and grey, with a lighter patch on its neck. The water is rippled, and the duck's reflection is visible below it.

ウミアイサ（海秋沙）メス
ガンカモ科 L=55cm



ツグミ (鶇) ヒタキ科 L=24cm



ハマシギ (浜鷗)
シギ科 L=21cm



ハマシギ (浜鹬)
シギ科 L=21cm

Three Hamashigi (滨鹬) birds are shown in shallow water. They have brown upperparts and white underparts. One bird is in the foreground, and two are slightly behind it. They appear to be foraging or resting.

ハマシギ (浜鹬) シギ科 L=21cm

A Tadgeri (田鳧) bird is perched on a dark, rocky outcrop in shallow water. The bird has a distinctive black crest, a white breast, and iridescent green and blue wings. The water is rippled, and the bird's reflection is visible.

タゲリ (田鳧) チドリ科 L=32cm



タゲリ（田鳧） チドリ科 L=32cm



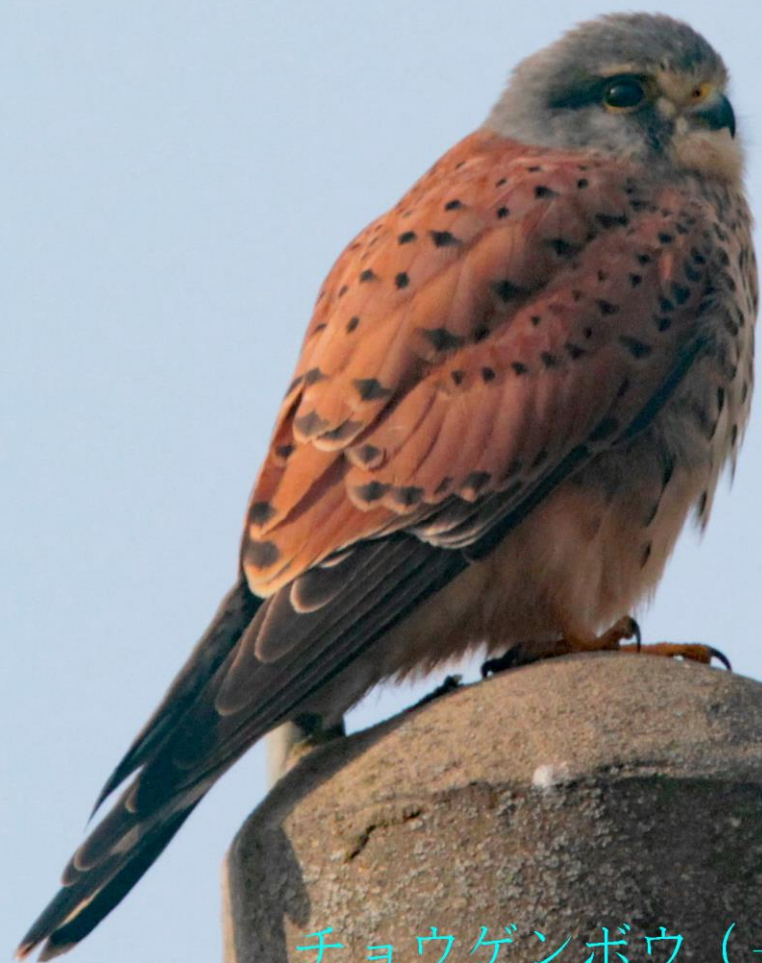
ツクシガモ（筑紫鴨）
ガンカモ科 L=63cm



ツクシガモ (筑紫鴨)
ガンカモ科 L=63cm



ツクシガモ (筑紫鴨)
ガンカモ科 L=63cm



チョウゲンボウ（長元坊）
ハヤブサ科 L=オス33cm



チョウゲンボウ（長元坊）
ハヤブサ科 L=オス33cm



カワラヒワ（河原鶉）
アトリ科 L=14.5cm



カワラヒワ（河原鶉） アトリ科 L=14.5cm



カワラヒワ (河原鶉)
アトリ科 L=14.5cm



ツグミ（鶇） ヒタキ科 L=24cm



ツグミ (鶇) ヒタキ科 L=24cm