

2017.09.04

37会・熊本県・ニノ岳685m～三ノ岳681m登山

10月14日のハイキング部の下見)

反省会・島うた大ちゃん下通本店







本妙寺参拝者
専用駐車場
参拝者以外、特に夜間の駐車を禁ず
(但し、許可車は除く)
本妙寺寺務所

注意
無断での水使用禁止
発見次第警察に通報し
ます！

9:14



9:44 二ノ岳登山口

金峰山鳥獣保護区区域図



この区域は鳥や獣の捕獲は禁止され、違反者は関係法令により処罰されます。訓練等で犬を放す行為は、鳥獣や、人の迷惑になるのでやめてください。

熊本県

熊本森林管理署

9:52



の捕獲は禁止され



三ノ岳林道
186支線



この区域は鳥や獣の捕獲は禁止され、違反者は関係法令により処罰されます。訓練等で犬を放す行為は、鳥獣や、人の迷惑になるのでやめてください。

熊本県

熊本森林管理署



キツネノマゴ
(狐の孫)
キツネノマゴ科



キンミズヒキ (金水引)
バラ科



10:24

二ノ岳685m山頂



10:24

菊池川

10:29

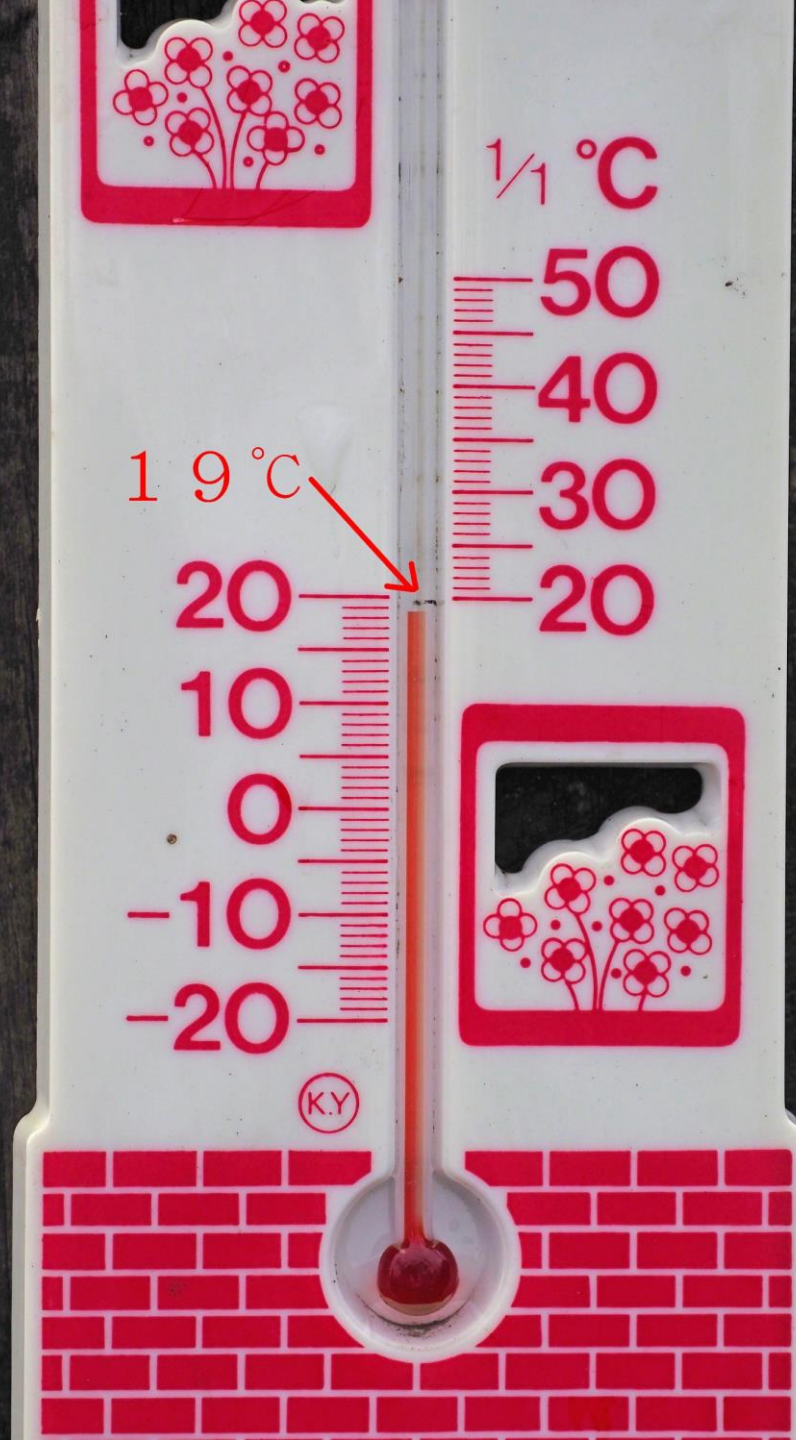


10:29 ニノ岳685mからの横島干拓



10:34

ニノ岳685mからの三ノ岳681m





ヤブラン（藪蘭）
ユリ科



ヤブラン（藪蘭）
ユリ科

三ノ岳681mに向かう



10:40
三ノ岳685m



ガンクビソウ（雁首草）
キク科



ヤマノイモ（山の芋）
ヤマノイモ科



ヤブラン (藪蘭)
ユリ科



コバノボタンヅル
(小葉の牡丹蔓)
キンポウゲ科

オオブタクサ (大豚草)
キク科



カエデコロ (楓野老) ヤマノイモ科







ヒヨドリバナ (鴨花)
キク科



ツクシタツナミソウ
(筑紫立浪草)
シソ科





普賢岳（ふげんだけ）1359m

横島干拓

11:54

11:55

三ノ岳681m山頂



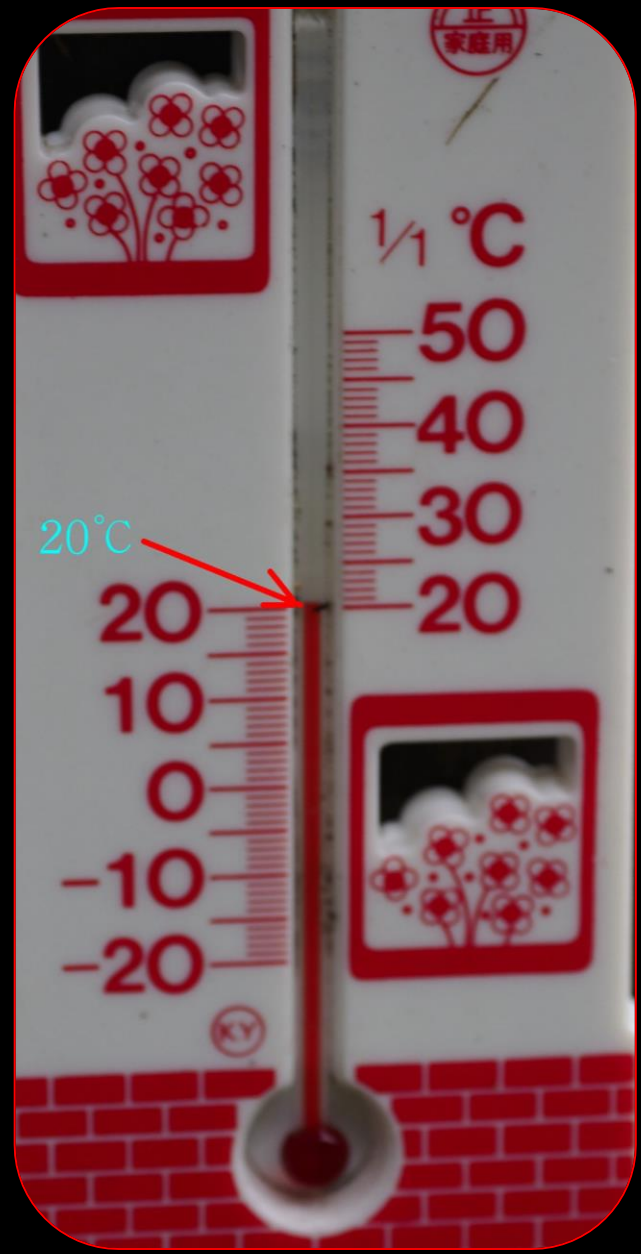


二ノ岳 685m

11:59
三ノ岳 681m



12:02 三ノ岳681m山頂





ヒヨドリバナ（鶉花）
キク科

普賢岳 1359m

横島干拓

12:26

三ノ岳681mからの普賢岳（ふげんだけ）1359m

ニノ岳685m

12:26

三ノ岳681mからのニノ岳685m



12:29 三ノ岳681m

九重連山 鞍岳1119m



阿 蘇 五 岳

九州中央山地

↑
ツームシ山1061m

↑
冠ヶ岳1154m

12:29 三ノ岳681mからの展望

九重連山

鞍岳 1119m

↑
ツームシ山 1061m

12:31
三ノ岳 681mからの展望

九重連山

鞍岳1119m



↑
ツームシ山1061m

12:31

三ノ岳681m山頂からの九重連山



12:33

三ノ岳 681mからの熊本市内

12:43 三ノ岳681m山頂を出発



普賢岳 1359m

横島干拓

12:44

The image shows two white, spherical mushrooms with a highly textured, spiky surface. They are growing on a dark, woody branch. The background is dark and filled with out-of-focus leaves and branches, suggesting a forest setting. The lighting is focused on the mushrooms, making them stand out against the dark background.

シロオニタケ（白鬼茸）
テングタケ科



12:54



アキノタムラソウ
(秋の田村草)
シソ科



アキノタムラソウ
(秋の田村草)
シソ科



ムラサキヒヨドリジョウゴ
(紫鶴上戸)
ナス科



ムラサキヒヨドリジョウゴ
(紫鶴上戸)
ナス科



ツユクサ (露草)
ツユクサ科



ヤブラン (藪蘭)
ユリ科

みどりの山を
火の用
くしと自然林の緑山地

土砂流出防止保安林



環境省自然公園
自然公園の自然環境を保全し、自然環境の美観を向上させることにより、自然環境の保全を図ることを目的とする。自然公園の自然環境を保全し、自然環境の美観を向上させることにより、自然環境の保全を図ることを目的とする。

13:14



コバノボタンヅル
(小葉の牡丹蔓)
キンポウゲ科



ミゾソバ (溝蕎麦)
タデ科




ミゾソバ (溝蕎麦)
タデ科



ヤブマオ (藪苧麻)
イラクサ科



ヌスビトハギ (盗人萩)
マメ科



ミズタマソウ
(水玉草)
アカバナ科



ミズヒキ (水引) タデ科



ツルリンドウ (蔓竜胆)
リンドウ科



ツルリンドウ
(蔓竜胆)
リンドウ科



ヌスビトハギ (盗人萩)
マメ科



コバノボタンヅル (小葉の牡丹蔓)
キンポウゲ科



ヌスビトハギ (盗人萩)
マメ科



13:35

ニノ岳登山口に戻る

行動時間は3時間40分

林道交差点安全
同野音林森州大

金峰山鳥獣保護区区域図



この区域は鳥や獣の捕獲は禁止され、違反者は関係法令により処罰されます。訓練等で犬を放す行為は、鳥獣や、人の迷惑になるのでやめてください。

熊本県
熊本森林管理署

流出防備保安林
九州森林管理署

注意書き

13:37



13:38



キンミズヒキ (金水引)
バラ科

夢未来 JA熊本市
くまもと 芳野梨選果施設



13:49





13:50



13:50



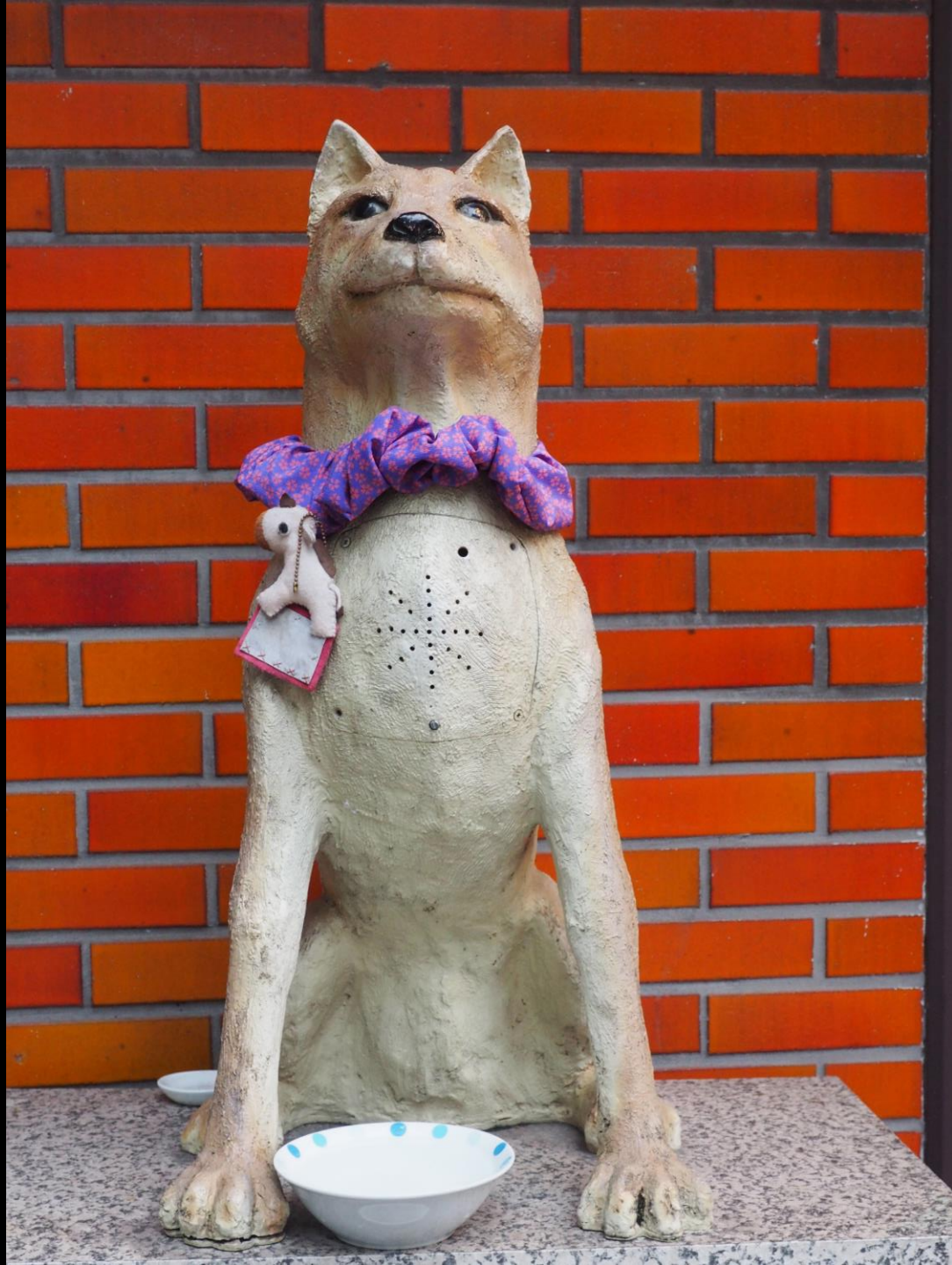
13:51



13:56

光琳寺通りのお話

熊本市下通一丁目にその特、光琳寺（高琳寺）
というお寺があった。
阿都茶事談しにすれば、寛永十八年、藩主の
細川忠利が没し、殉死が相次いだ。
犬曳き役を勤めていた津崎五助は、犬を連れて
高琳寺に行き、掘り飯を前に置き
「自分と一緒に殉死したければ食べよな。野良
犬になっても生きなければ食べよ。」
と言った。犬は食べようとしなかった。そこで、
五助は犬と共に殉死したという。
津崎家歴代の墓は光琳寺にあり、天保十一年
津崎家六代目の当主がこの犬のために霊犬の墳を
建てた。その後この所筋は光琳寺所と呼ばれるよ
うになった。
ここにかつて住んだ夏目漱石は
「涼しさを 裏は鐘打つ 光琳寺」
の句を残している。
平成帝佳志 漢筆



反省会・沖縄料理と泡盛 島うた大ちゃん (下通本店)





20:31



20:31

END