

2017.08.11

37会、宮崎県五ヶ瀬町・白岩山（しらいわやま）1620mの
ソバナ、キレンゲショウマ



10:02



ソバナ（岨菜、蕎麦菜）
キキョウ科



キレンゲショウマ（黄蓮華升麻）
ユキノシタ科

火 專 注 意

カンパル峠 登山口

8:11 ゴボウ畑駐車場



8:18 ゴボウ畑駐車場



8:33



ヒメオトギリ (姫弟切)
オトギリソウ科



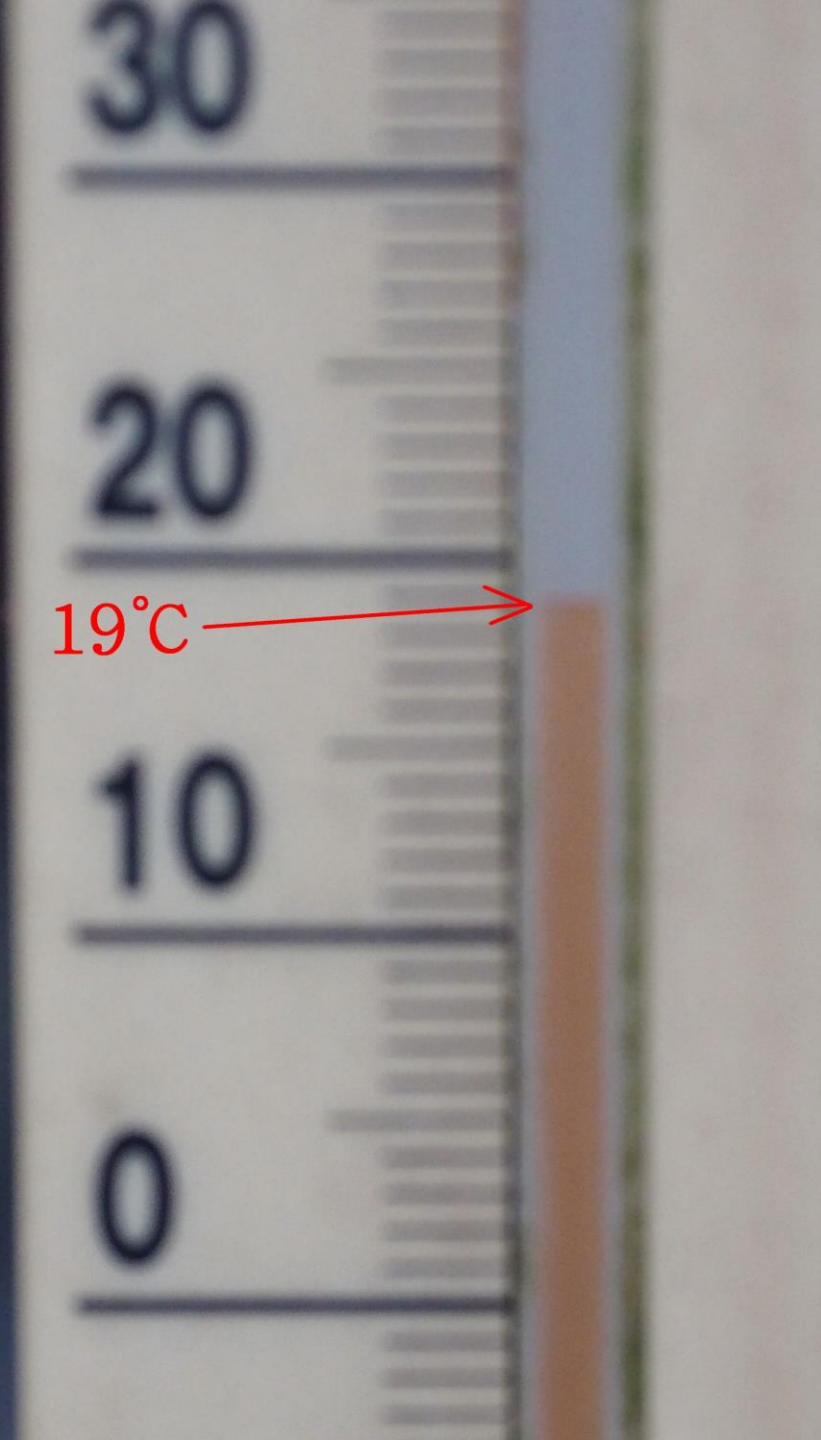
シロモジ (白文字)
クスノキ科



8:49 杉越



8:50 杉越





8:53 杉越

霧立越関所

通行者はご記入下さい。



8:51



9:15



ソバナ（岨菜、蕎麦菜）
キキョウ科



ノダケ（土当帰、野竹）蕾
セリ科



ヤマアジサイ (山紫陽花)
アジサイ科



シコクママコナ (四国飯子菜)
ゴマノハグサ科



ソバナ (鮎菜、蕎麦菜)
キキョウ科



ヤクシマホツツジ
(屋久島穂躑躅)
ツツジ科



ヤクシマホツツジ (屋久島穂躑躅)
ツツジ科



ホソバシユロソウ
(細葉棕梲草)
ユリ科



ホソバシユロソウ
(細葉棕梲草)
ユリ科

不明



キヌタソウ (砧草)
アカネ科





シコクママコナ (四国飯子菜)
ゴマノハグサ科



シコクママコナ (四国飯子菜)
ゴマノハグサ科



麒麟草 (麒麟草)
ベンケイソウ科



麒麟草 (麒麟草)
ベンケイソウ科



イワキンバイ
(岩金梅)
バラ科




チョウセンキンミズヒキ
(朝鮮金水引)
バラ科

不明





9:35



コウスユキソウ（小薄雪草）
キク科



ヤブズハハコ (矢筈母子)
キク科



ヤブズハハコ (矢筈母子)
キク科



ヤハズハハコ（矢筈母子）
キク科



シモツケ (下野) バラ科 落葉低木
別名: キシモツケ (木下野)



イシツチカラマツ (石鎚唐松)
キンポウゲ科



オククルマムグラ (奥車葎)
アカネ科



ウツボグサ (靱草)
シソ科



ソバナ (岨菜、蕎麦菜)
キキョウ科



ホタルサイコ（蛍柴胡）
セリ科



ホタルサイコ（蛍柴胡）
セリ科



麒麟ソウ（麒麟草） ベンケイソウ科



麒麟草 (麒麟草)
ベンケイソウ科



水呑の頭 (かしら)

9:57



9:58

不 明





オオバヨメナ（大葉嫁菜）
キク科



オオバヨメナ（大葉嫁菜）
キク科



ヤマホトトギス（山杜鵑）
ユリ科



シギンカラマツ（紫銀唐松）
キンポウゲ科



ヌスビトハギ（盗人萩）
マメ科



オオバヨメナ（大葉嫁菜）
キク科



ソバナ（岨菜、蕎麦菜）
キキョウ科



ソバナ（岨菜、蕎麦菜） キキョウ科

お 願 い

この地域は、「白岩山石灰岩峰植物群落」として県の天然記念物に指定され、ここだけにしかない希少な植物をはじめ特有な植物群落を形成しています。

この地域の植物群落が、近年シカ食害により絶滅の危機に瀕しており、保護対策として防護ネットを設置しました。シカが防護ネット内に入らないよう開けたら必ず閉めていただくようご協力を、お願いいたします。

■宮崎県北部森林管理署 ■椎葉村 ■五ヶ瀬町
■霧立越の歴史と自然を考える会



ナガエコナスビ
(長柄小茄子)
サクラソウ科



10:37





10:42
杉越(すぎこえ) 1558m



ヒヨドリバナ (鴨花)
キク科





11:05 ゴボウ畑登山口11430m



11:08
ゴボウ畑登山口11430m



11:06
ゴボウ畑登山口11430m



11:10
五ヶ瀬川源流



ナガエコナスビ（長柄小茄子）
サクラソウ科



モミジガサ（紅葉笠）
キク科



キリタチハナウド
(霧立花独活)
セリ科



キレンゲショウマ (黄蓮華升麻)
ユキノシタ科



キレンゲショウマ（黄蓮華升麻）
ユキノシタ科



キレンゲショウマ（黄蓮華升麻）
ユキノシタ科



キレンゲショウマ（黄蓮華升麻）
ユキノシタ科



キレンゲショウマ (黄蓮華升麻) ユキノシタ科



キレンゲショウマ (黄蓮華升麻)
ユキノシタ科



キレンゲショウマ (黄蓮華升麻)
ユキノシタ科



キレンゲショウマ（黄蓮華升麻）
ユキノシタ科



11:37



ヤマホトトギス (山杜鵑)
ユリ科



ヤマホトトギス (山杜鵑)
ユリ科



11:41
ゴボウ畑登山口1430m



わくわく冒険♪ロゲイニングを楽しむ

ブナの森を歩こう

Regaining 平成 29年 8月11日(金) 山の日

九州脊梁山地「向坂山～白岩山」一帯
8月11日は国民の祝日「山の日」と制定されました。

【主催】九州ハイランド観光ガイドインストラクター協会 【共催】九州ハイランド活性化協議会

わくわく冒険♪ロゲイニングを楽しむ

ブナの森を歩こう

Regaining 平成 29年 8月11日(金) 山の日

九州脊梁山地「向坂山～白岩山」一帯
8月11日は国民の祝日「山の日」と制定されました。

【主催】九州ハイランド観光ガイドインストラクター協会 【共催】九州ハイランド活性化協議会

11:55

わくわく冒険♪ロゲイニングを楽しむ

ブナの森を 歩こう



Rogaining

平成 29 年

8月11日(金) 山の日

九州脊梁山地「向坂山～白岩山」一帯

8月11日は国民の祝日「山の日」と制定されました。



【主催】九州ハイランド観光ガイドインストラクター協会 【共催】九州ハイランド活性化協議会

わくわく冒険♪ロゲイニングを楽しむ

ブナの森を 歩こう



Rogaining

平成 29 年

8月11日(金) 山の日

九州脊梁山地「向坂山～白岩山」一帯

8月11日は国民の祝日「山の日」と制定されました。



【主催】九州ハイランド観光ガイドインストラクター協会 【共催】九州ハイランド活性化協議会



■ご案内

- スキーリフトご利用のお客様は、入場券と一日券又は半日券をご購入下さい。
- 初心者の方はスキーセンターでもスキーリフト券は販売しておりますので、上て購入されることをお勧め致します。
- ファミリーゲレンデご利用のスキーをされない方は、入場券のみご購入下さい。
- 1回券・回数券の販売は、スキーセンターのみで販売致しております。
- 乗車の長い間遠足の無いようご注意ください。お申し込みは、お申し込みの旨を必ずお伝え下さい。

ご購入がお済みの方は、おつりボタンを押すと到着がお知らせされます。ありがとうございます。

日本最南端の
スノーリゾート

ゲレンデ情報
毎月第1水曜日は
レディースデー!!
女性のお客様は入場料
1,000円が無料です!!
※注:団体様は別途

事務所

WELBOX		WELBOX	
種別	料金	種別	料金
乗車券	1,000円	乗車券	1,000円
乗車券	2,000円	乗車券	2,000円
乗車券	3,000円	乗車券	3,000円
乗車券	4,000円	乗車券	4,000円
乗車券	5,000円	乗車券	5,000円
乗車券	6,000円	乗車券	6,000円
乗車券	7,000円	乗車券	7,000円
乗車券	8,000円	乗車券	8,000円
乗車券	9,000円	乗車券	9,000円
乗車券	10,000円	乗車券	10,000円

リフト券は紛失されても再発行はいたしません。





37会の5人は、無事集合場所の嘉島町役場に戻って来た。
反省会は、雑魚屋 熊本東急REI店で18時分から
雑魚屋 熊本東急REI店で8人で開催。

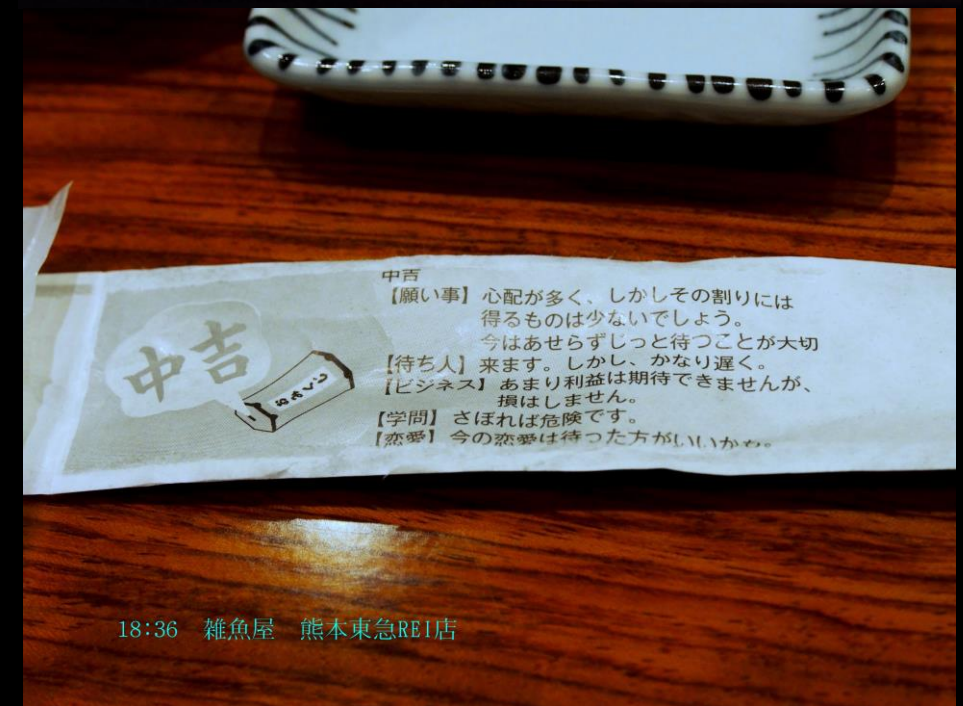


反省会
18:30~

いつもの
雑魚屋
熊本東急REI店



18:35 雑魚屋 熊本東急REI店



18:36 雑魚屋 熊本東急REI店







本日の魚情報 (08/11)

三ツ身(1~1.5人前)	2,500
大ツ身(1.5~2人前)	3,500
大ツ身(2.5~3人前)	4,500
ピラサシ(4人前)	500
かんぱん(5人前)	1,200
ササエ(5人前)	1,500
アジ(5人前)	200
お肉メニュー	
ステーキ(1人前)	450
ステーキ(2人前)	600
ステーキ(3人前)	700







20:28

END