

2017.07.03

宮崎県五ヶ瀬町・白岩山（しらいわやま） 1620mの

ナガエコナスビ、キリンソウ、イワキンバイ

07.04・37会の暑気払い会「雑魚屋 熊本東急REI店」





11:46 ごぼう畑登山口





ナガエコナスビ（長柄小茄子）  
サクラソウ科



ナガエコナスビ（長柄小茄子） サクラソウ科



ショウキラン（鐘馗蘭）  
ラン科



ショウキラン（鐘馗蘭）  
ラン科



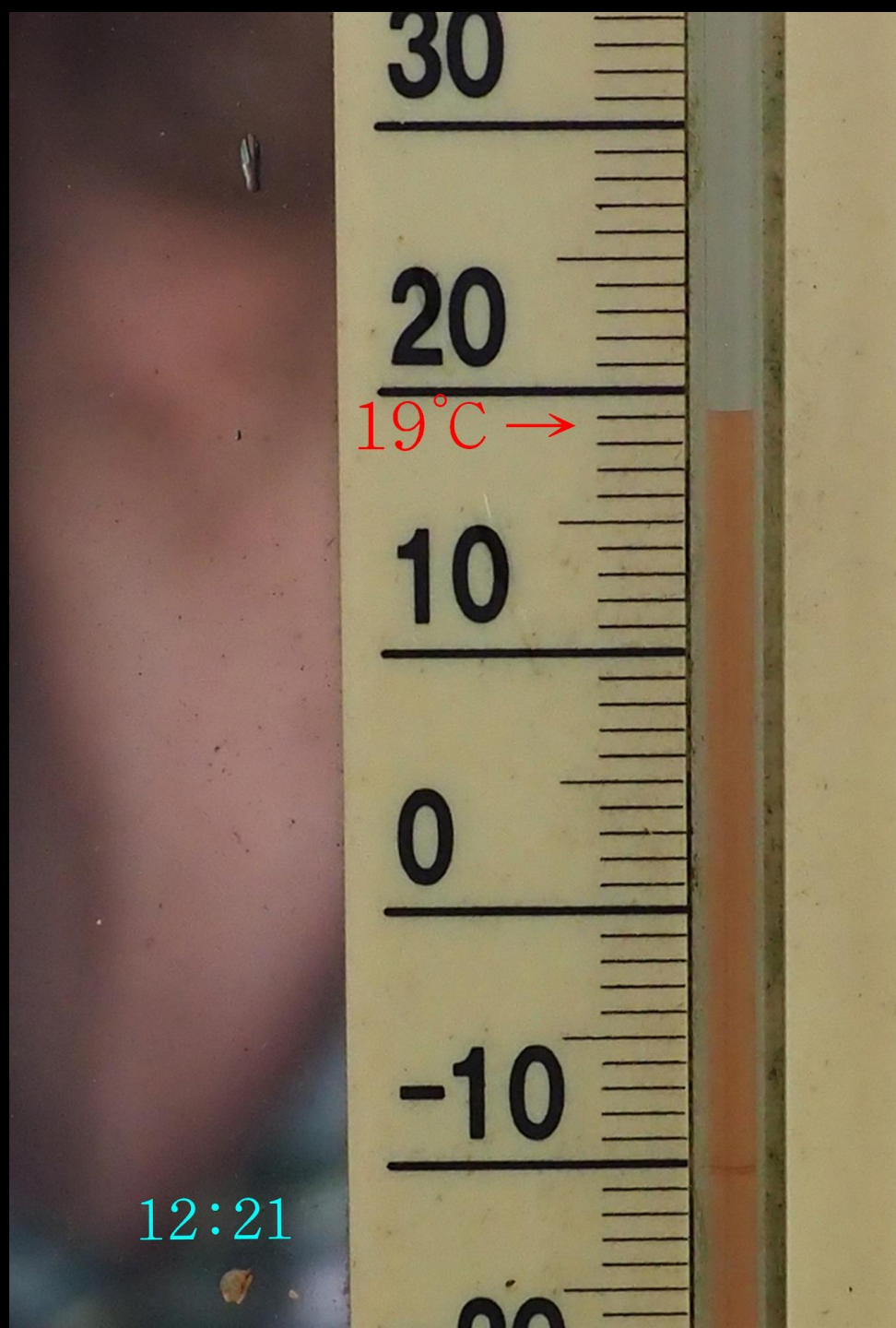
ショウキラン (鐘馗蘭)  
ラン科



ショウキラン (鐘馗蘭)  
ラン科



12:20 杉越



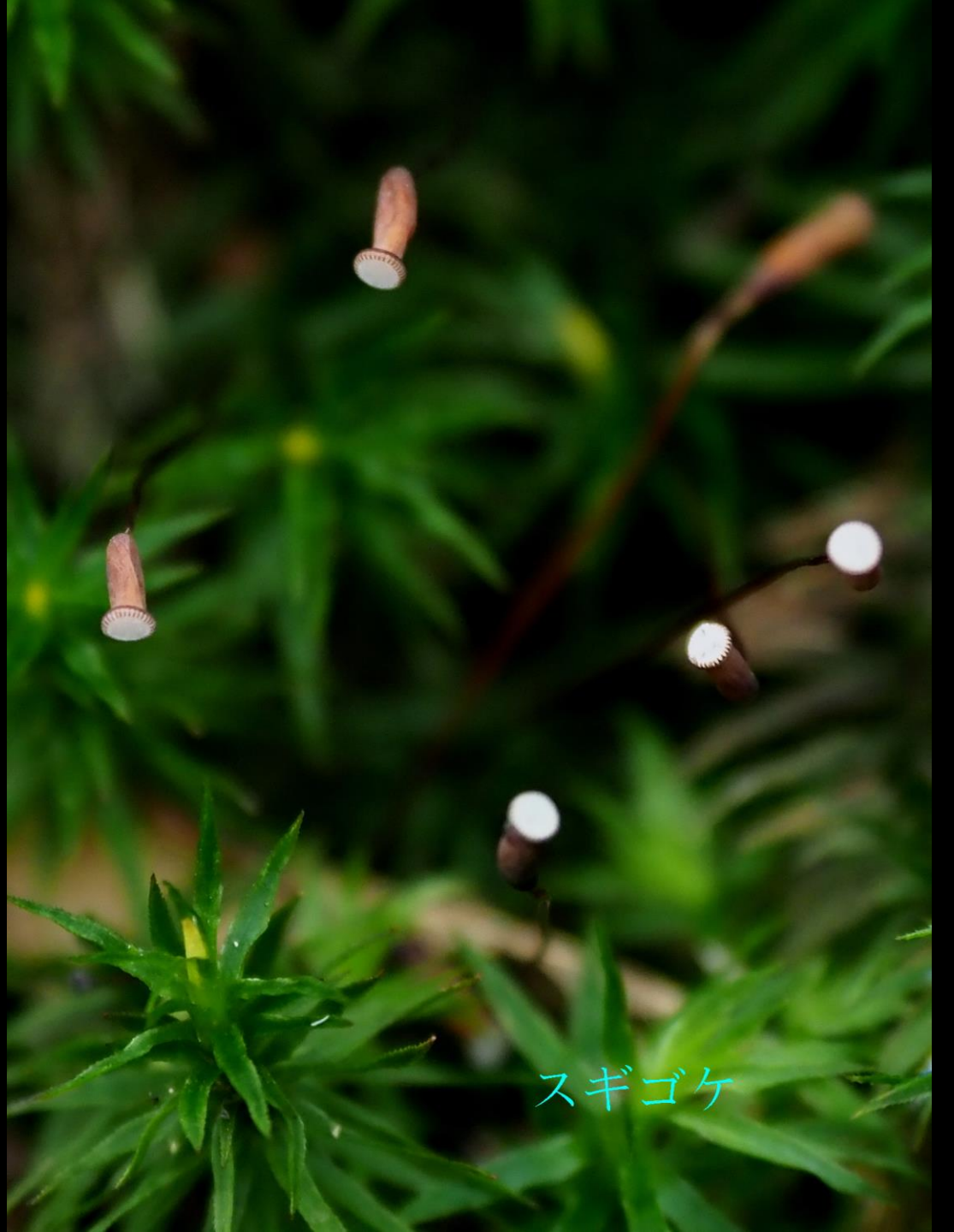




ツクシタニギキョウ (筑紫谷桔梗)  
キキョウ科



スギゴケ



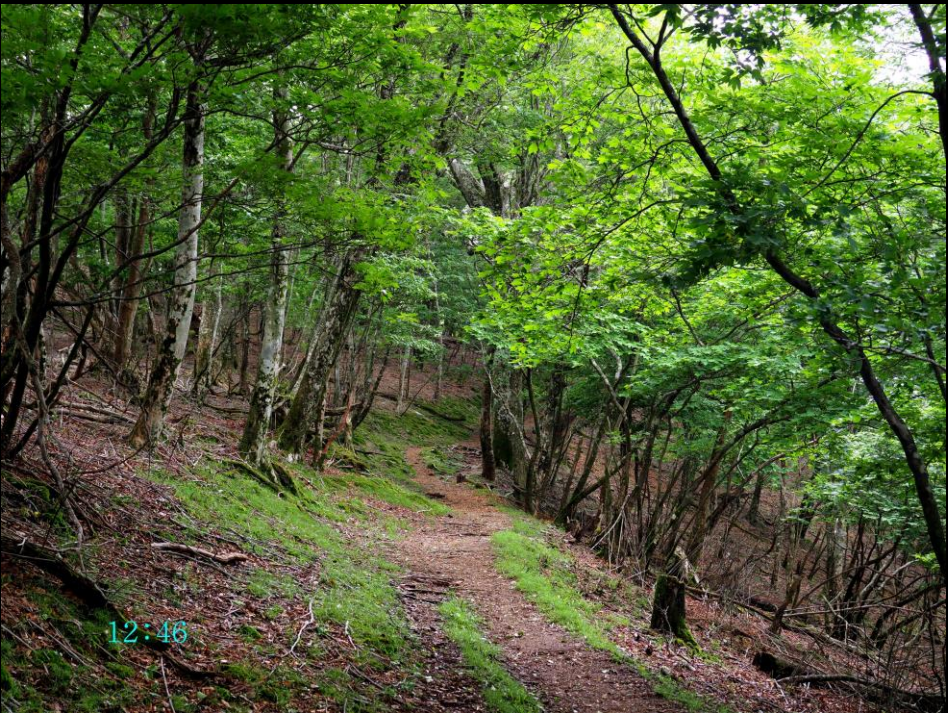
スギゴケ



11:58



サワフタギ (沢蓋木) ハイノキ科



12:46



サワフタギ (沢蓋木)  
ハイノキ科

## お願い

この地域は、「白岩山石灰岩峰植物群落」として県の天然記念物に指定され、ここだけにしかない希少な植物をはじめ特有な植物群落を形成しています。

この地域の植物群落が、近年シカ食害により絶滅の危機に瀕しており、保護対策として防護ネットを設置しました。シカが防護ネット内に入らないよう開けたら必ず閉めていただくようご協力を、お願いいたします。

■宮崎県北部森林管理署 ■椎葉村 ■五ヶ瀬町  
■霧立越の歴史と自然を考える会



開けたら  
必ず  
閉めて下さい



不明



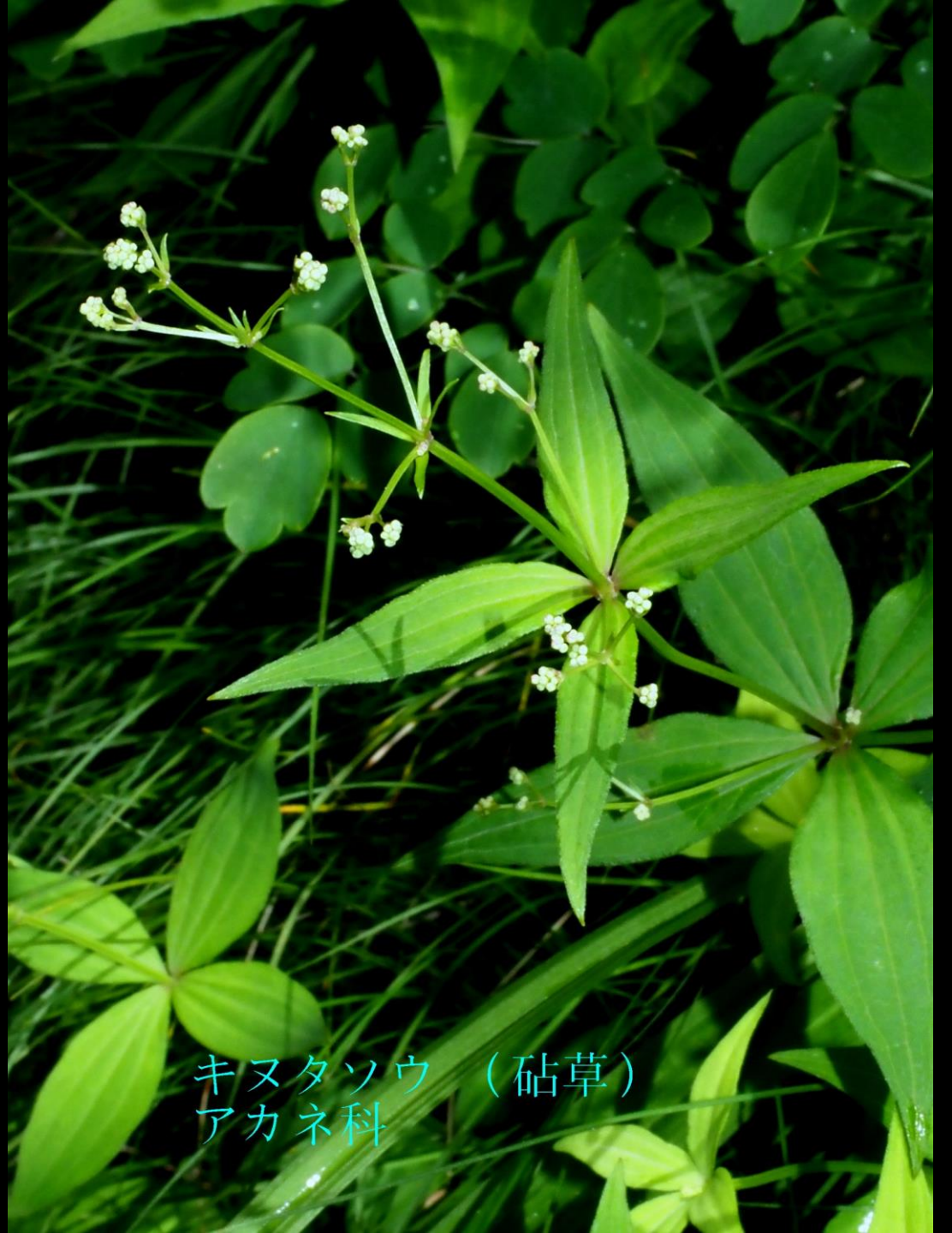
ヤマブキショウマ (山吹升麻)  
バラ科



ヤマアジサイ (山紫陽花)  
アジサイ科



キヌタソウ (砧草)  
アカネ科



キヌタソウ (砧草)  
アカネ科





シコクシモツケソウ(四国下野草)  
バラ科



シコクシモツケソウ(四国下野草)  
バラ科



シコクシモツケソウ(四国下野草)  
バラ科



ショクシモツケソウ(四国下野草)  
バラ科



ショクシモツケソウ(四国下野草)  
バラ科

白岩山一,六二〇m

13:09



麒麟草 (麒麟草)  
ベンケイソウ科



麒麟草 (麒麟草) ベンケイソウ科



麒麟草 (麒麟草)  
ベンケイソウ科



キリンソウ（麒麟草）  
ベンケイソウ科



キリンソウ（麒麟草）  
ベンケイソウ科



イワキンバイ（岩金梅） バラ科



イワキンバイ (岩金梅)  
バラ科



イワキンバイ (岩金梅)  
バラ科



イワキンバイ (岩金梅)  
バラ科





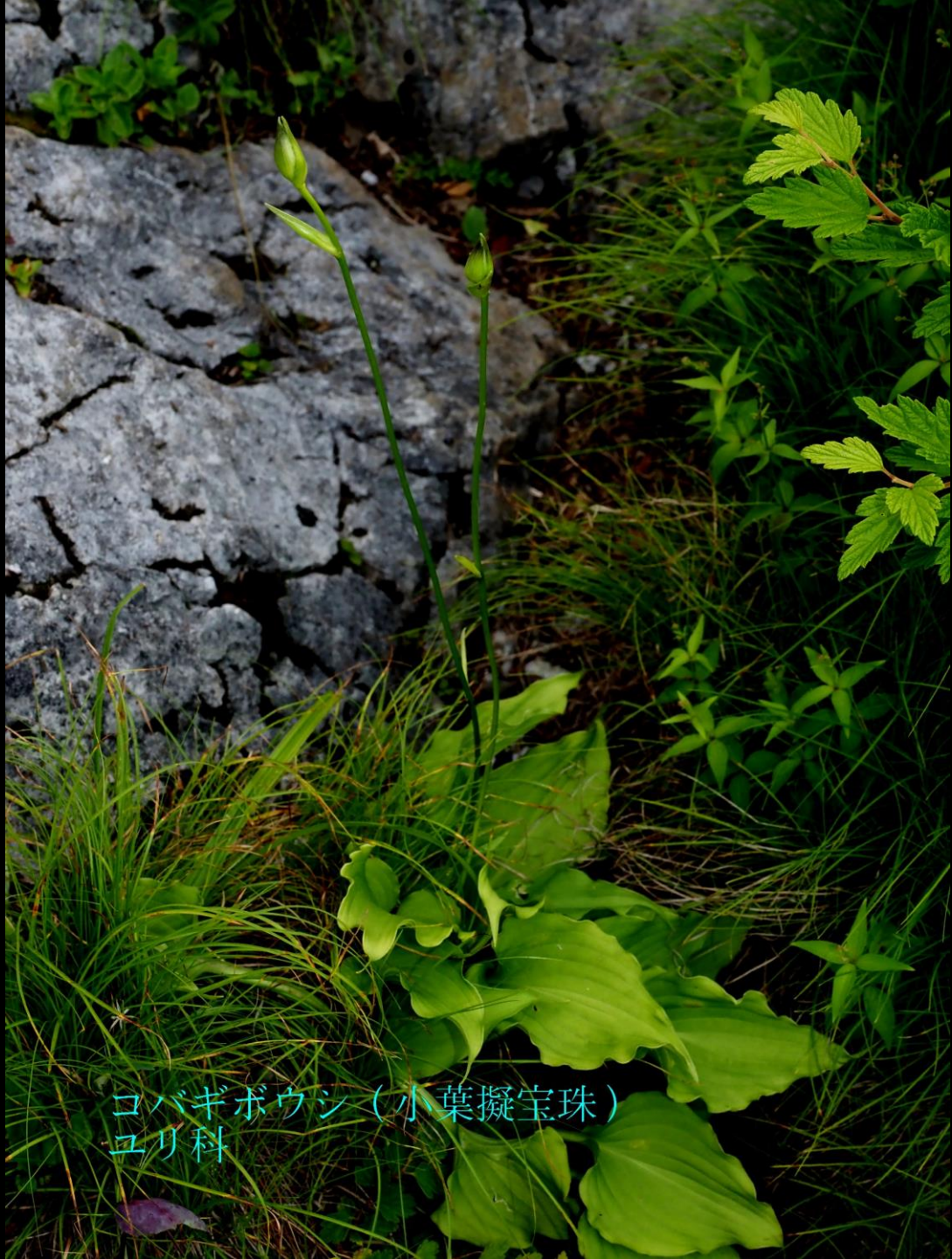
イワキンバイ (岩金梅)  
バラ科

キリンソウ (麒麟草)  
ベンケイソウ科



キヌタソウ (砧草)  
アカネ科

キリンソウ (麒麟草)  
ベンケイソウ科



コバギボウシ (小葉擬宝珠)  
ユリ科



ウツボグサ (靱草)  
シソ科





シモツケ（下野） バラ科 落葉低木  
別名：キシモツケ（木下野）



イシヅチカラマツ（石鎚唐松）  
キンポウゲ科



イシヅチカラマツ（石鎚唐松）  
キンポウゲ科



13:13



13:14





キリンソウ（麒麟草）  
ベンケイソウ科



13:23



シモツケ（下野）バラ科 落葉低木  
別名：キシモツケ（木下野）



シモツケ（下野） バラ科 落葉低木  
別名：キシモツケ（木下野）

不明





コウスユキソウ（小薄雪草）  
キク科


コウスユキソウ (小薄雪草)  
キク科





キヌタソウ (砧草)  
アカネ科

キリンソウ (麒麟草)  
ベンケイソウ科



シコクシモツケソウ  
(四国下野草)  
バラ科

# 帰途につく

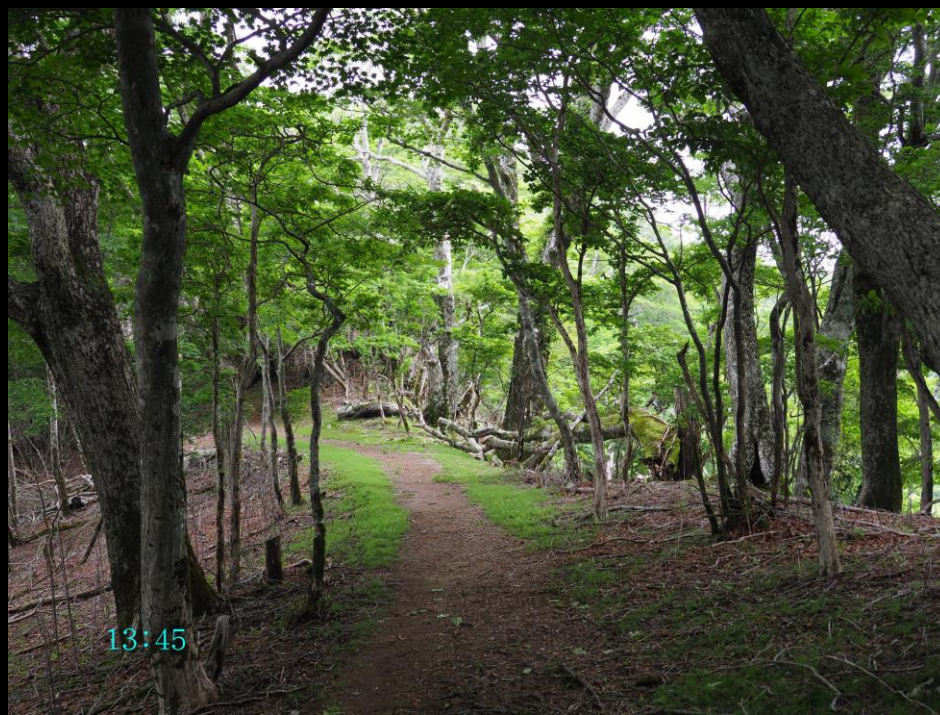


キヌタソウ (砧草)  
アカネ科



キヌタソウ (砧草)  
アカネ科








バイケイソウ  
(梅蕙草)  
ユリ科



バイケイソウ  
(梅蕙草)  
ユリ科

A photograph of a flowering branch of a plant, likely a species of Hydrangea. The branch is covered in dense, vibrant green leaves with serrated edges. Several clusters of small, white, star-shaped flowers are visible, each cluster consisting of many tiny individual flowers. The background is a soft-focus green, suggesting a natural outdoor setting. In the bottom right corner, there is a cyan-colored text overlay.

ツルアジサイ (蔓紫陽花)  
アジサイ科 落葉つる性木本



ジシバリ（地縛） キク科  
別名：イワニガナ（岩苦菜）



ジシバリ（地縛） キク科  
別名：イワニガナ（岩苦菜）



14:35



14:51 五ヶ瀬ハイランドスキー場

# 2017.07.04 · 37会暑気払い会 「雑魚屋 熊本東急REI店」

新鮮、お値頃な地魚と旬菜。

夜九時以降 活魚割引

【居酒屋メニュー例】  
サーモンのはらす焼き 三八〇  
にざわいサラダ 七八〇  
すり身揚げ 五三〇  
黒豚入羽根付きようぎ 六三〇  
やわらかフランスステーキ 九八〇  
串焼き各種(本) 二八〇  
ツブ貝のバター焼き 七八〇  
海老のトースト揚げ 六八〇  
ゴマ手羽 四八〇  
お茶漬け各種 四八〇  
価格は税別です。

夜の営業 / 17:30~23:00

**朝食(ドリンクバー付) 1,030(税込)**  
◎朝食タイム 7:00~10:00

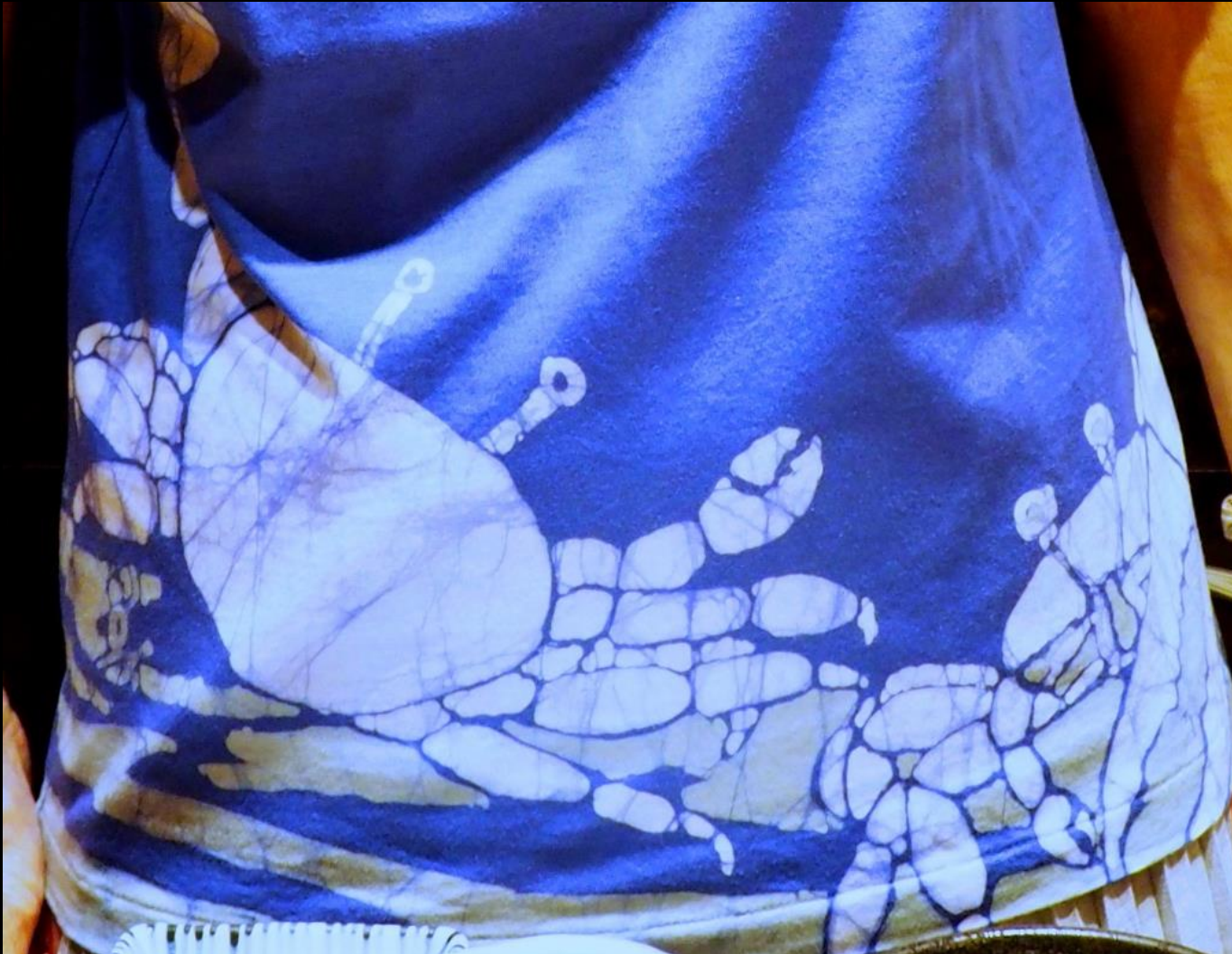
**お昼限りのサービス御膳**  
◎ランチタイム / 11:30~14:30  
地魚つけ丼膳 830円(税別) ◎モニターの活魚もご注文いただけます。  
雑魚屋膳 980円(税別) ◎お書き込み 630円(税別)

地魚と旬菜  
**雑魚屋**  
当館地階

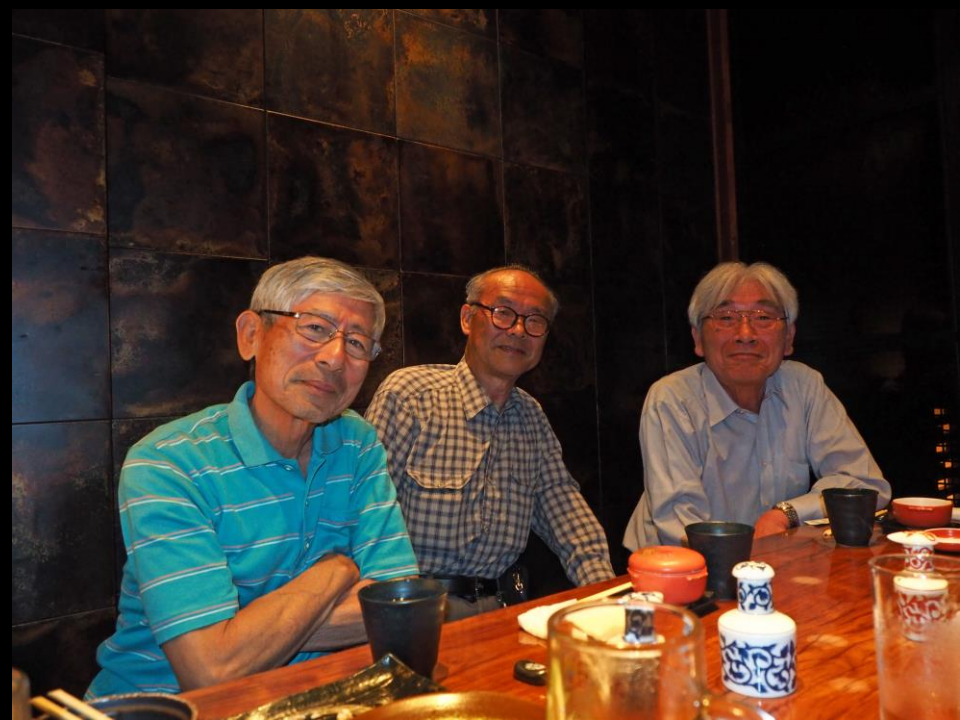




随分と腕を上げた  
自作のロウケツ染めのTシャツ  
ハクセンシオマネキの図柄







END