

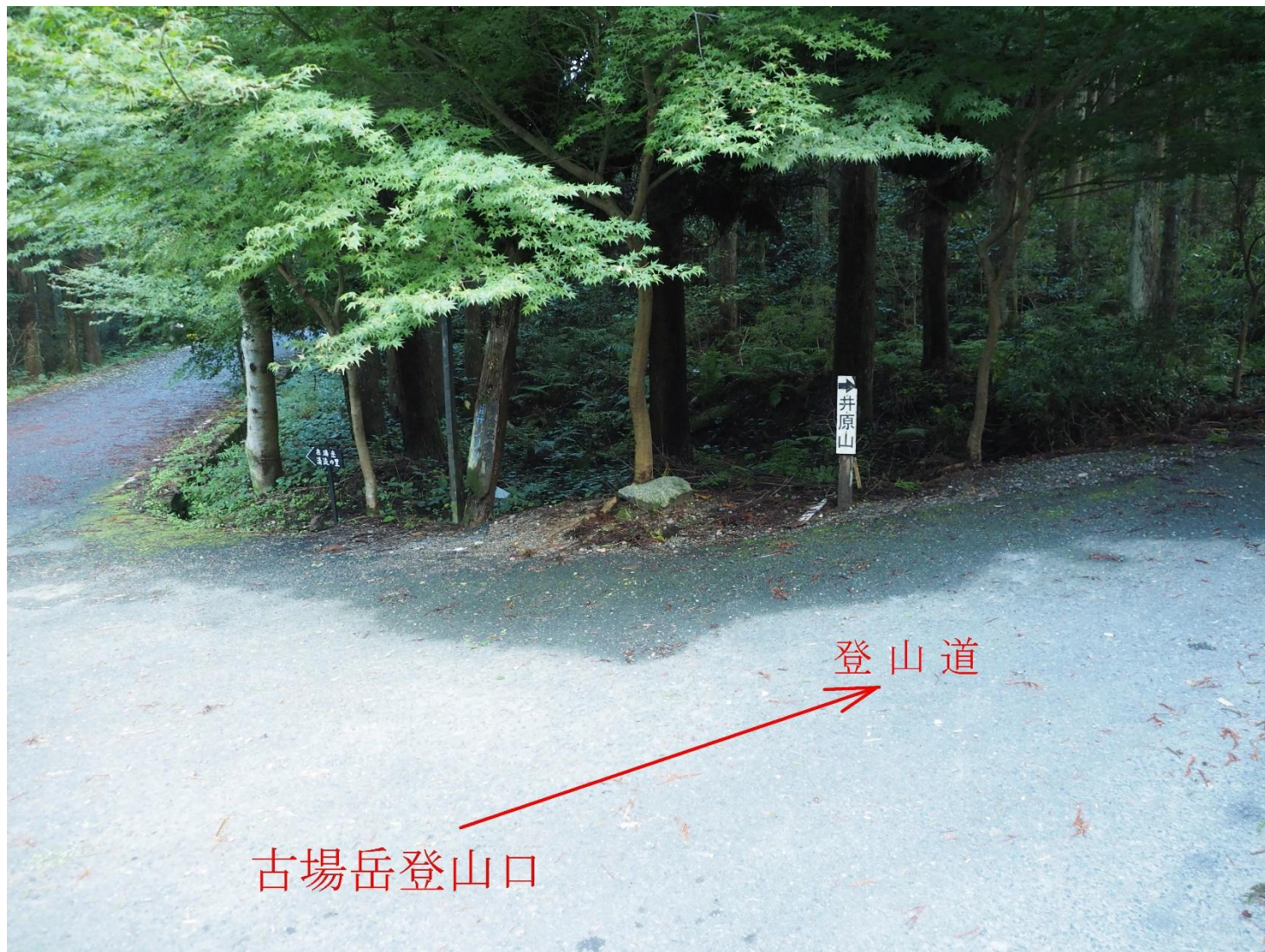
2016.10.02

井原山(いわらやま)983mから雷山(らいざん)955m縦走

(古場岳登山口からの周回コース)アケボノソウ、ツクシミカエリソウ









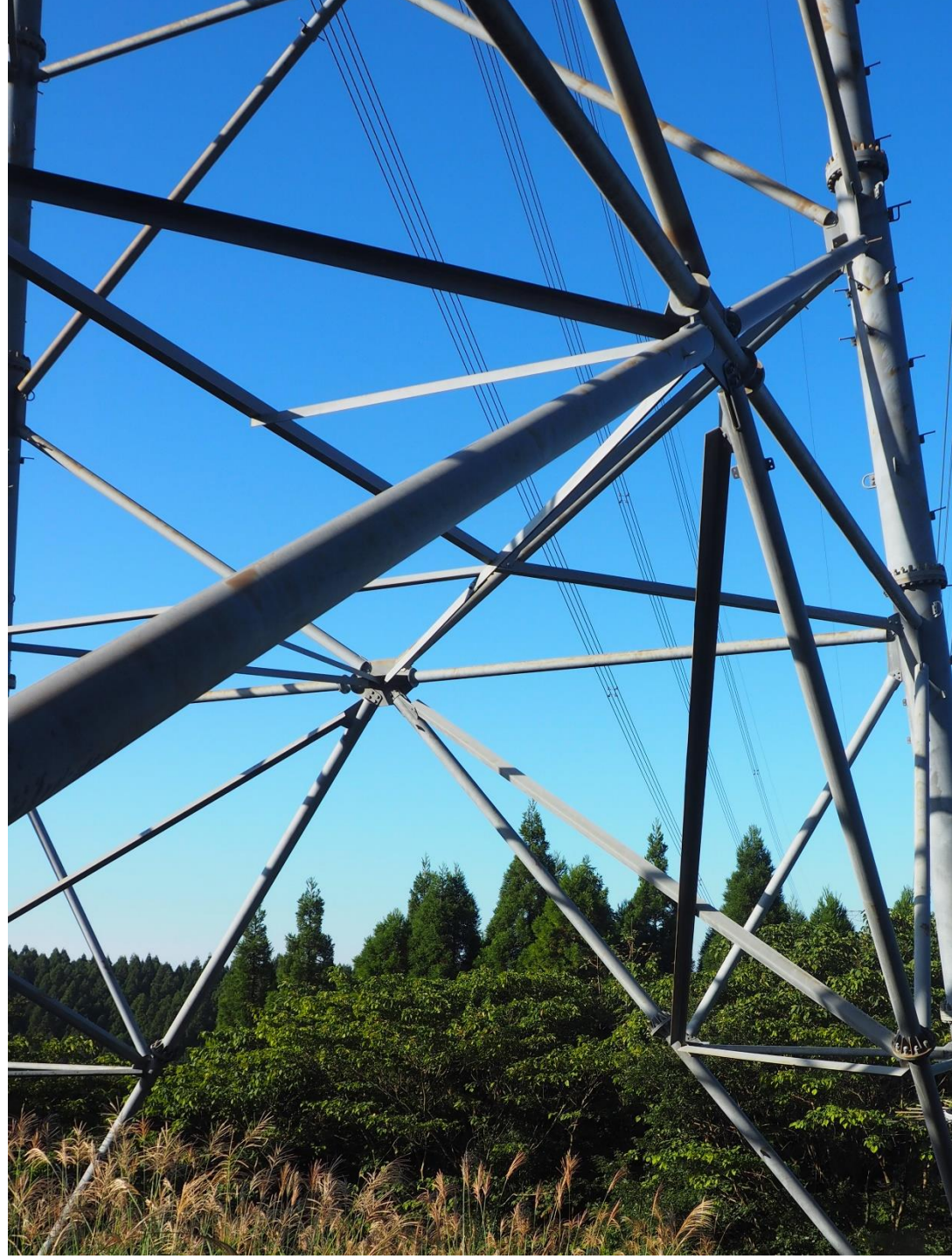


ミゾソバ(溝蕎麦) タデ科



シラヤマギク(白山菊) キク科









ヒメキンミズヒキ(姫金水引)  
バラ科



ツルニンジン(蔓人参)  
キキョウ科 蔓性多年草  
別名:ジイソブ(爺雀斑)



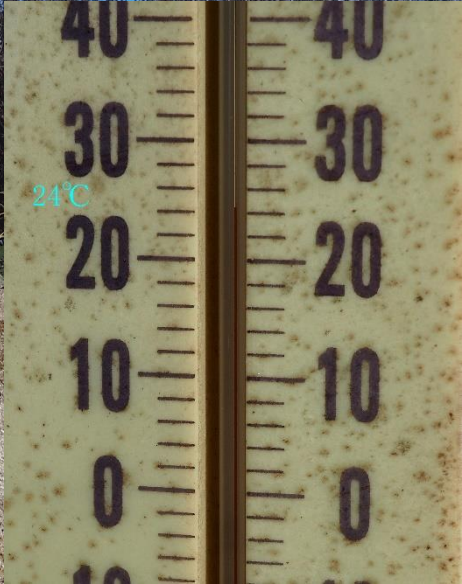


.-?





高尾山登山ガイドブック  
＜登山者へお知らせ＞  
三瀬峠井原山登山口  
登山工事が行われており、  
三瀬峠登山口方面へは通行できません。  
【工事に関する問い合わせ先】  
株式会社 三和興業  
電話番号 092-634-6667



09:47 井原山(いわらやま)983m



背振山(せふりさん) 1055m  
金山967m







脊振山1055m

井原山(いώραやま)983m山頂



天山1046m

北山少年自然の家

古場







浮嶽(うきだけ) 805m  
↓

二丈岳(にじょうだけ) 711m  
↓

雷山(らいざん) 955m

羽金山(はがねやま) 900m





福岡市街地方面は雲の下





アキノキリンソウ(秋の麒麟草)  
キク科



10:22 井原山自然歩道(キトク橋、アノノ滝)分岐



10:43 洗谷(あらいだに)分岐





ツクシアザミ(筑紫薊) キク科



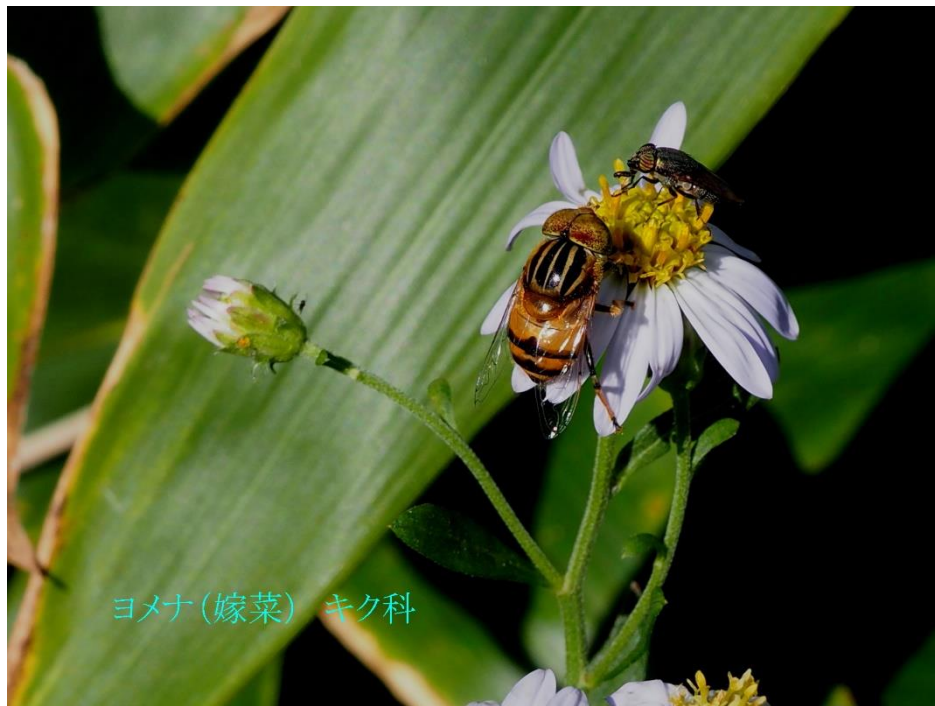












ヨメナ(嫁菜) キク科



11:38 944mピーク



ヨメナ(嫁菜) キク科



井原山(いわらやま) 983m

(944mピーク)  
縦走路からの井原山(いわらやま) 983m





シラヤマギク(白山菊) キク科



シラヤマギク(白山菊) キク科



12:14 古場分岐

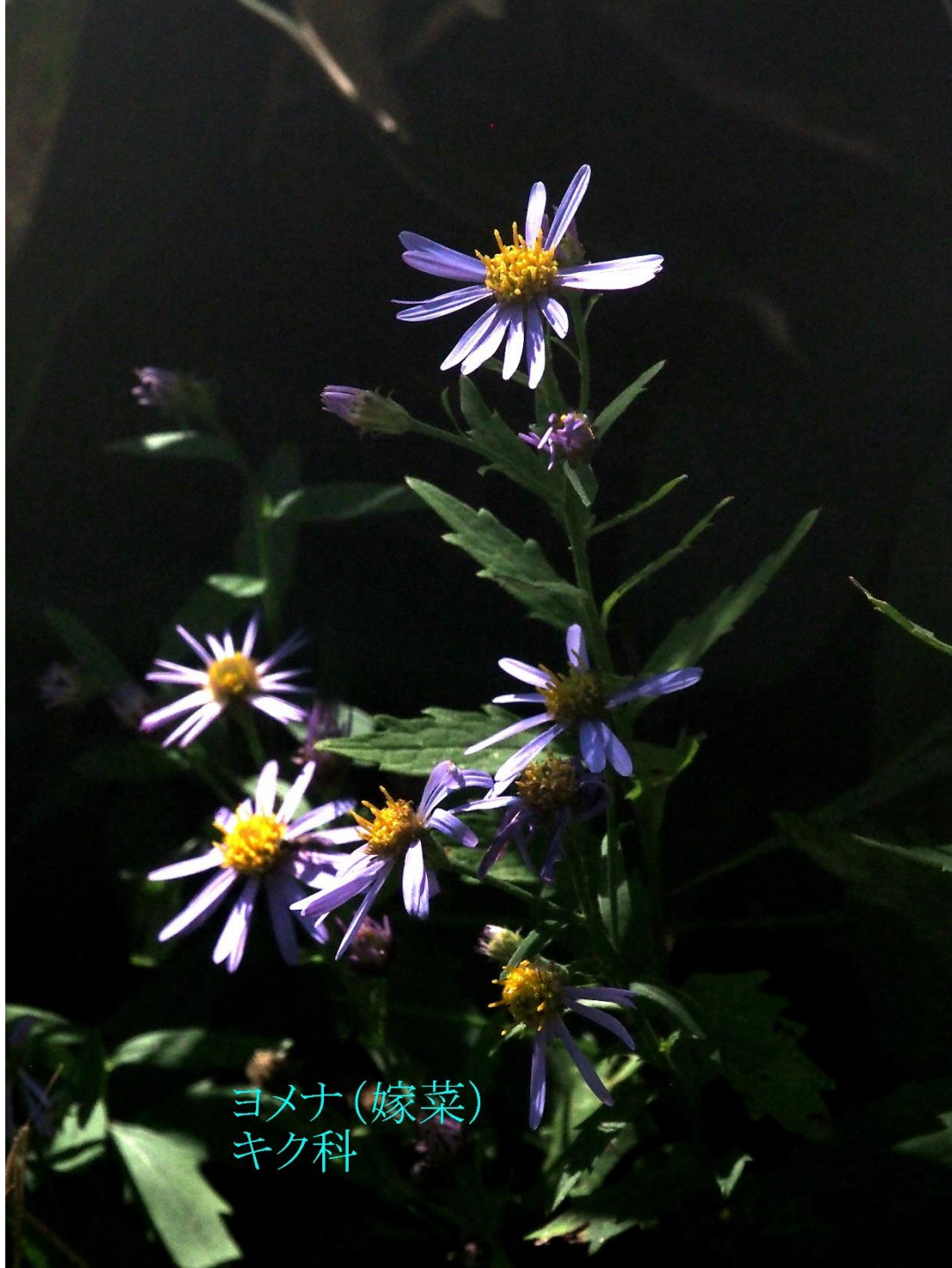


チヂミザサ(縮み笹)  
イネ科





ヨメナ(嫁菜)  
キク科



ヨメナ(嫁菜)  
キク科





12:44 雷山(らいざん)955m





羽金山 (はがねやま) 900m  
(雷山(らいざん) 955m 山頂から)



羽金山(はがねやま)900m

浮嶽(うきだけ)805m



十坊山(とんぼやま)535m

雷山(らいざん)955m



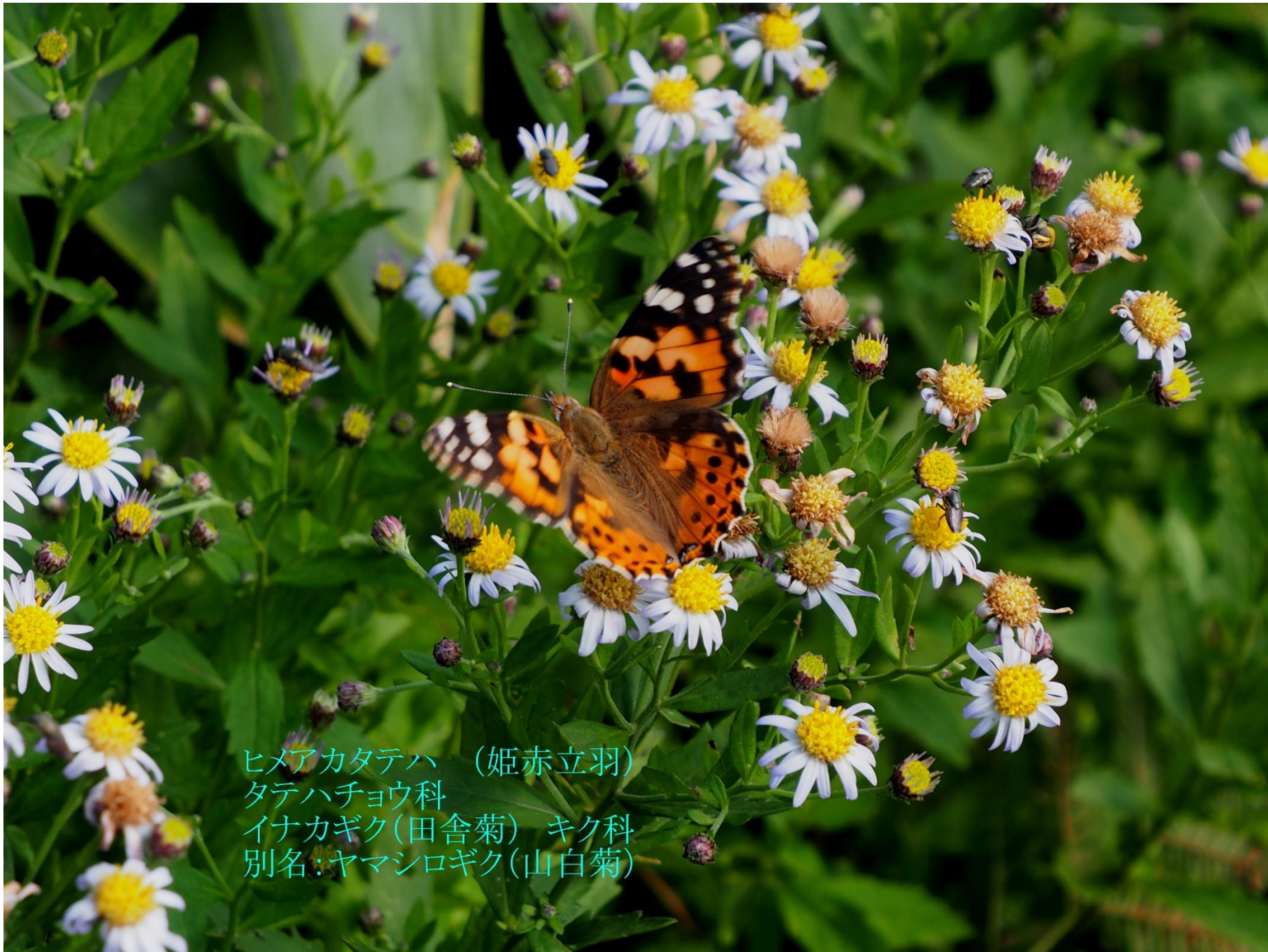




井原山(いわらやま)983m







ヒメアカタテハ (姫赤立羽)  
タテハチョウ科  
イナカギク(田舎菊) キク科  
別名:ヤマシロギク(山白菊)





アキノキリンソウ(秋の麒麟草)  
キク科



ヨメナ(嫁菜)  
キク科





ヨメナ(嫁菜)  
キク科



ヨメナ(嫁菜)  
キク科







ツルシキミ(蔓櫛)  
ミカン科 常緑低木





アサギマダラ(浅葱斑)  
タテハチョウ科



アサギマダラ(浅葱斑)  
タテハチョウ科



イナカギク(田舎菊) キク科  
別名:ヤマシロギク(山白菊)









ツルシキミ(蔓櫛) ミカン科  
常緑低木



ツルシキミ(蔓櫛) ミカン科  
常緑低木







ムラサキニガナ(紫苦菜)  
キク科

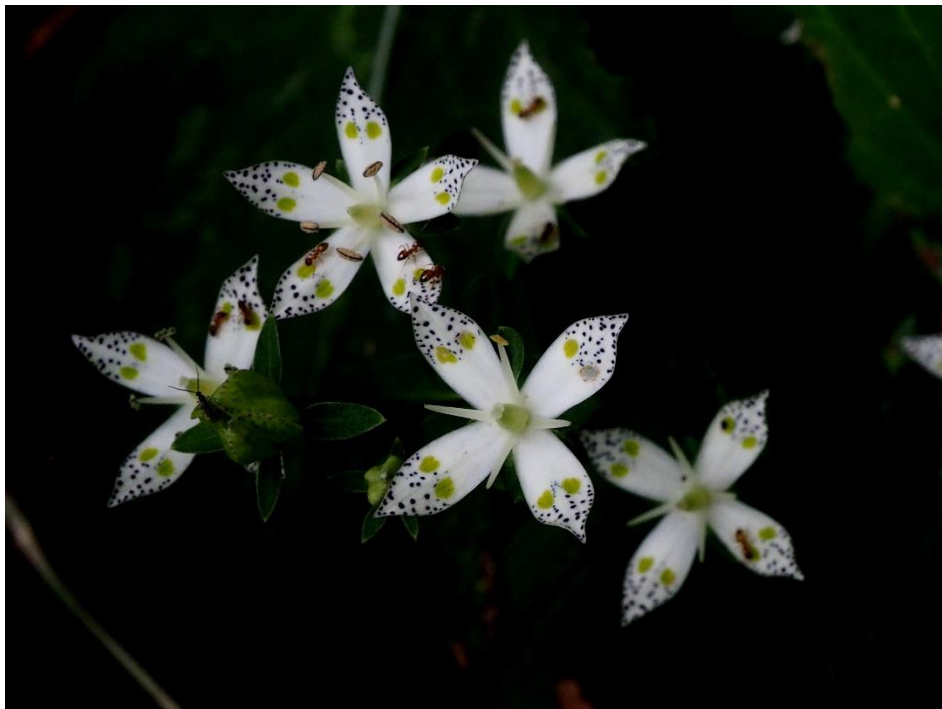


アケボノソウ(曙草)  
リンドウ科





アケボノソウ(曙草)  
リンドウ科



ヤマハッカ(山薄荷)  
シソ科





キンミズヒキ(金水引)  
バラ科



キンミズヒキ(金水引)  
バラ科





ツクシミカエリソウ (筑紫見返草)  
シソ科  
別名; オオマルバノテンニンソウ  
(大丸葉の天人草)



ツクシミカエリソウ (筑紫見返草)  
シソ科  
別名; オオマルバノテンニンソウ  
(大丸葉の天人草)





ツクシミカエリソウ(筑紫見返草) シソ科  
別名;オオマルバノテンニンソウ(大丸葉の天人草)





ツクシミカエリソウ(筑紫見返草)  
シソ科  
別名;オオマルバノテンニンソウ  
(大丸葉の天人草)



ツリフネソウ(釣舟草)  
ツリフネソウ科



**一般車両通行禁止**  
布巻 林道 支線  
1 この林道は国有林専用林道です。  
許可のない車両の通行は禁止します。  
2 通行許可を受けたい方は、下記へお尋ね  
下さい。  
3 許可無く通行し、事故等が発生しても、  
一切の責任は負いません。  
管理者 佐賀森林管理署長  
TEL 0952 26-1111



布巻林道



布巻林道

雷山 →

立入禁止  
佐賀森林管理署






イヌホオズキ(犬酸漿)  
ナス科



ヤマハッカ(山薄荷)  
シソ科



A photograph of a plant branch with several small, yellow, tubular flowers. The flowers are arranged in small clusters at the ends of short stems. The main branch is light brown and has several green, serrated leaves. The background is a dense, out-of-focus green foliage.

コメナモミ(小雌なもみ)  
キク科



A close-up photograph of a plant with large, dark green, heart-shaped leaves and several small, bright yellow flowers. The flowers have a distinct two-lobed structure. The background is filled with more green foliage, including some finely divided leaves.

ヤブツルアズキ(藪蔓小豆)  
マメ科





ヤブツルアズキ(藪蔓小豆)  
マメ科

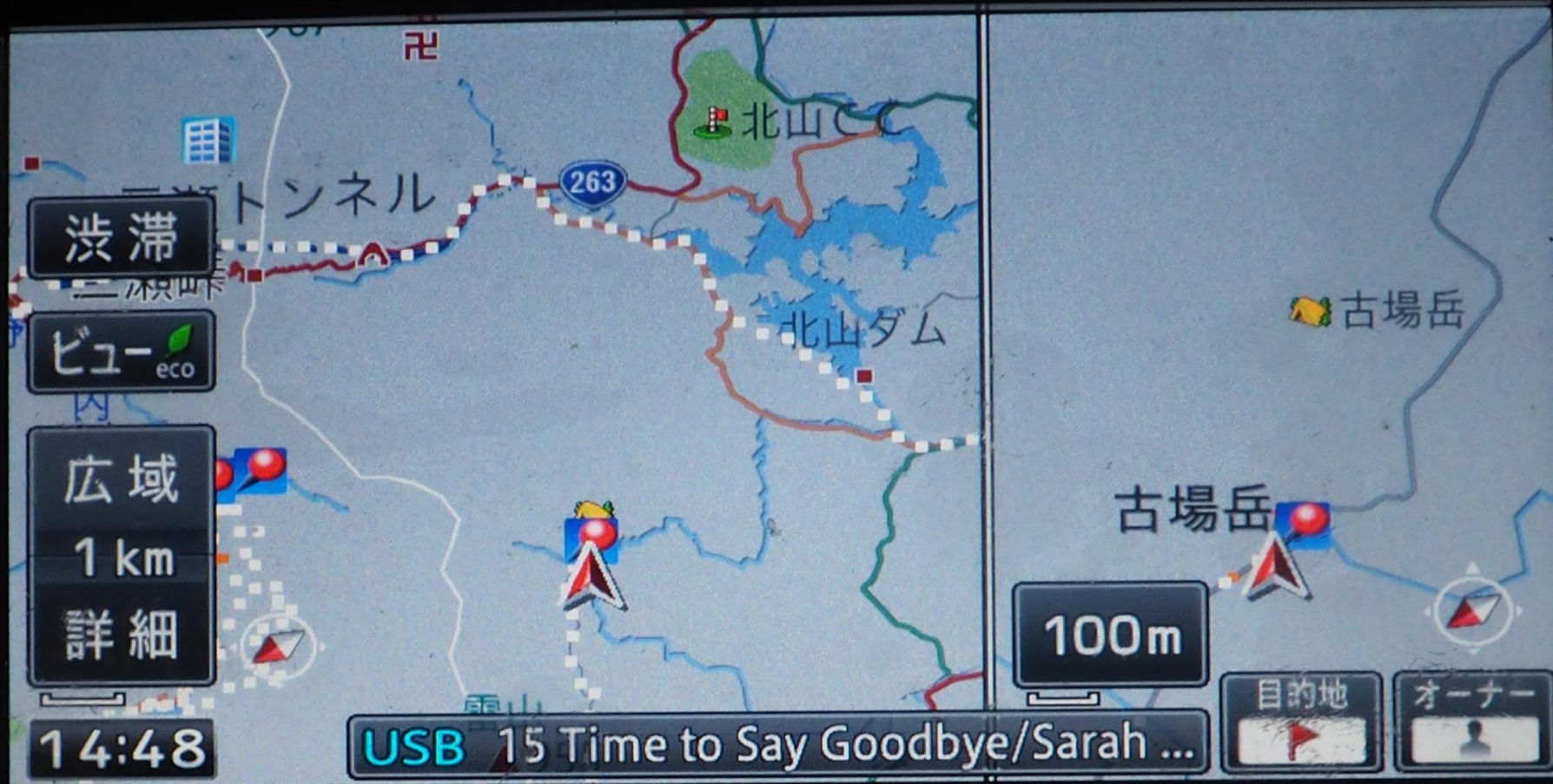


オタカラコウ(雄竜脳香)  
キク科









F 14:47

END