

2016.05.12

福岡県・古処山(こしょさん) 860m



英彦山1199m

山頂からの展望

途中の
山野草



ユキノシタ（雪の下）ユキノシタ科



ユキノシタ（雪の下）ユキノシタ科



ユキノシタ（雪の下）ユキノシタ科



ユキノシタ (雪の下) ユキノシタ科



ノアザミ (野薊) キク科



福岡県嘉麻市

遊
人
の
杜

ゆ
う
じ
ん

古
処
山
キ
ャ
ン
プ
村

も
り



毎週火曜日
休村日
(但し、7月8月は除く)

右折 入口



ふるさと林道ウツギハラ線 (起点)

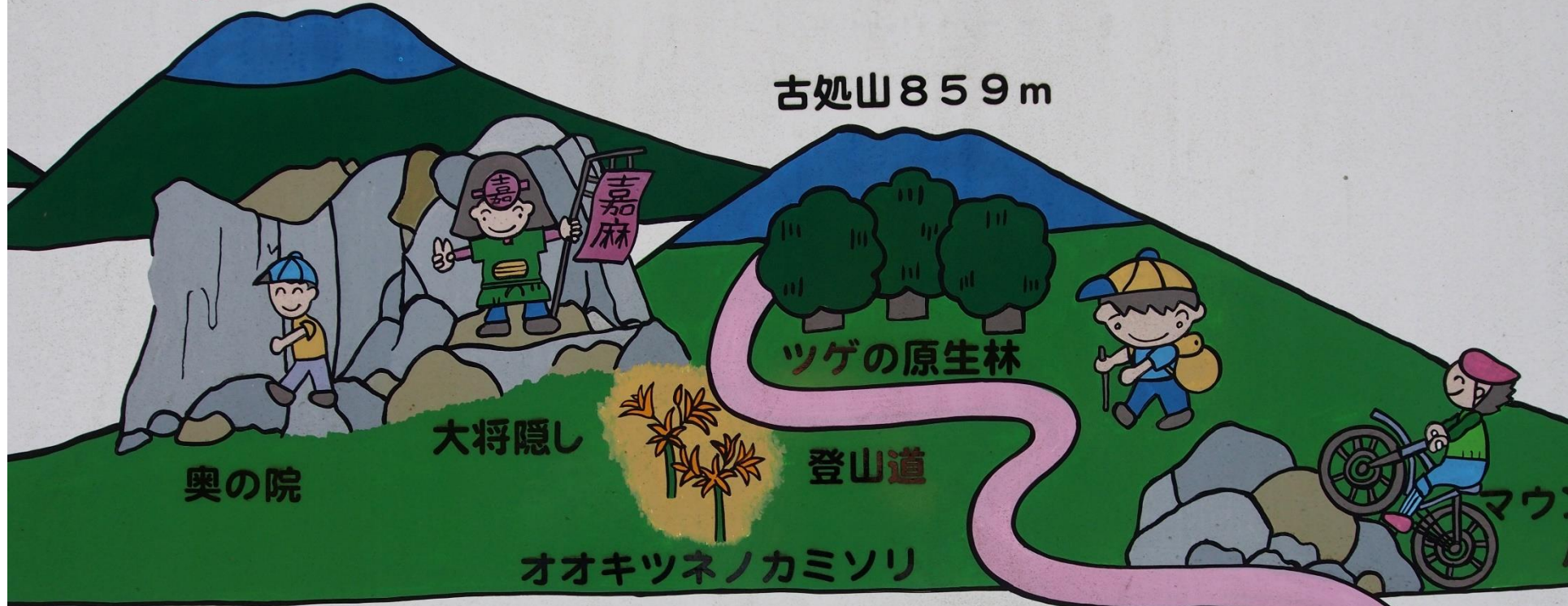


通行上の注意
カーブ多し、出合いがしらに注意
落石、土砂崩れ、踏淵に注意

林道管理者 嘉麻市長
電話 0948-57-3104
(農林整備課 直通)

屏山927m

古処山859m



奥の院

大将隠し

登山道

オオキツネノカミソリ

ツゲの原生林

※車輪

古処山キャンプ村

遊人の杜



魚釣り





09:09

古処山キャンプ村 遊人の杜 駐車場

— 古処山登山者の皆さまへ —

ここ「遊人の杜キャンプ場」は、基本的にキャンプ場利用者のための施設です。したがって、施設の維持管理上、次のとおり運用いたしますので登山者の皆様におかれましては諸注意等に留意されますようお願いいたします。

一、遊人の杜キャンプ場の定休日は、毎週火曜（七月一日～九月三十日の間は無休）です。ただし、施設の管理上必要な場合、臨時に休業する場合があります。

一、キャンプ場駐車場及びトイレは、営業時間内は利用可能ですが、使用については、モラルのある使用をお願いいたします。なお、宿泊の申込がない場合、原則十七時で施錠いたします。

一、施錠後、駐車場に停車している自動車等については施設から出られませんのでご注意ください。キャンプ場営業時間内に戻れないことが予想できる登山者は、あらかじめ、キャンプ場敷地の道路際に移動願います。

一、キャンプ場敷地内外に停車、駐車 of 自動車等の責任は一切おいかねますので申し添えます。

嘉麻市（観光所管課）

登山者の皆様へ

この登山道は17時に車止め
により閉鎖します。

お問い合わせは 古処山キャンプ村
「遊人の杜」 管理人まで

キセキレイ
(黄鵲鴝)
セキレイ科
L=20cm





ホオノキ (朴の木) モクレン科



ホオノキ（朴の木） モクレン科



黒河内登山道(新・旧)は通行できません

シカたらいノシ
古処山キヤンブ村
遊人の社管理人

古処山道
約50分

09:20 舗装道路から登山道へ

古処山道 約50分
山頂まで

09:22



ムラサキサギゴケ (紫鷺苔)
ゴマノハグサ科



ギンリョウソウ
(銀竜草)
イチヤクソウ科



ギンリョウソウ



ヒトリシズカ(一人静)センリョウ科



ヤブデマリ（藪手毬） スイカズラ科



ヤブデマリ（藪手毬）
スイカズラ科



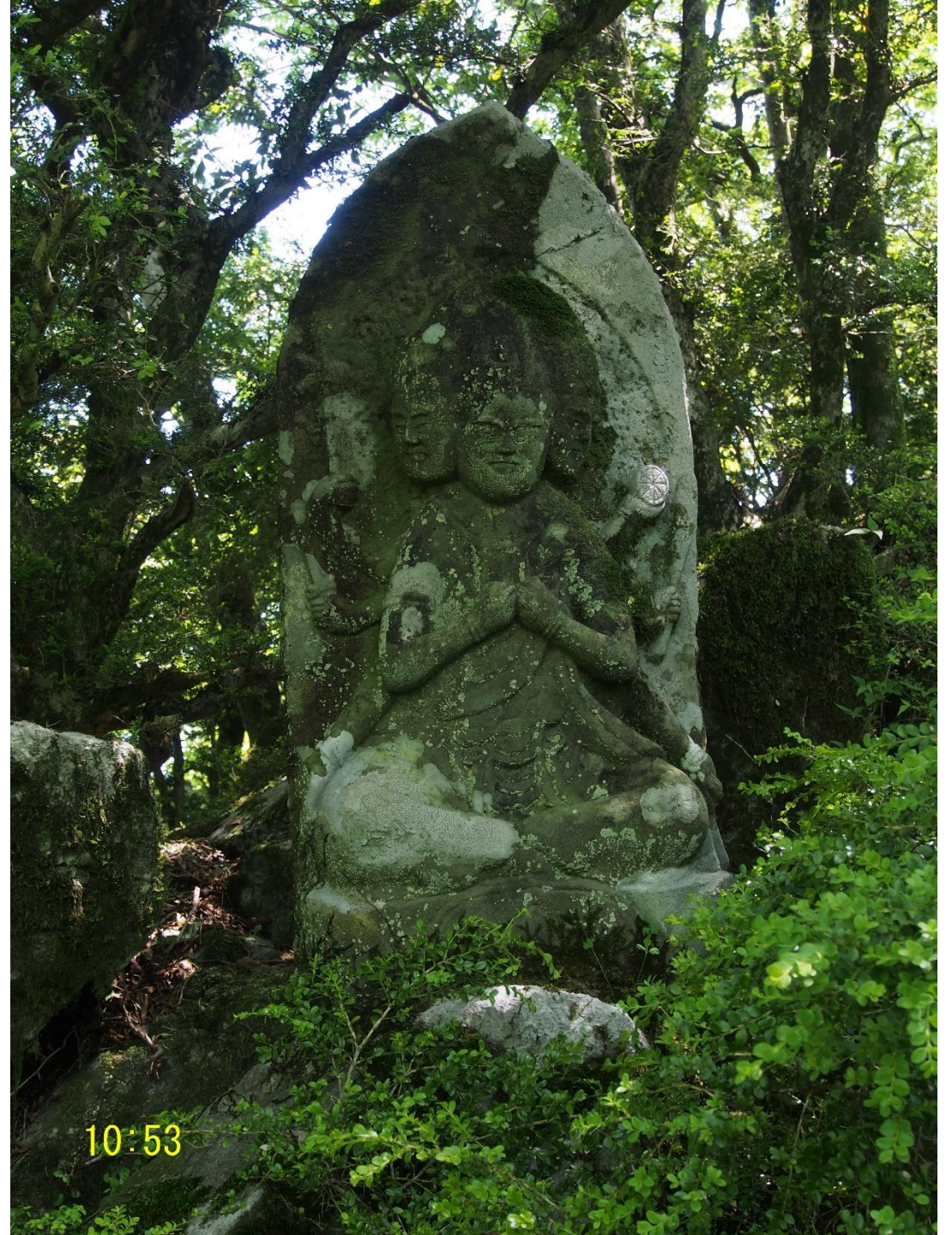
コミヤマスミレ(小深山堇) スミレ科



コミヤマスマレ(小深山堇)
スマレ科



10:48





ヒメレンゲ（姫蓮華）ベンケイソウ科



10:58
古処山（こしょさん）860m山頂



古

奥

山

八

六

〇

米

古奥山頂

気温は
24度C



私たちの町の象徴ツゲ

この附近一帯のツゲはオオヒメツゲを主とした原生林で山頂附近の石灰岩(カルスト)の間に繁茂するツゲの古木群は高く評価されています。私たちの町のシンボルとして大切に保護しましょう。

昭和48年11月

福岡県・甘木市

古処山

石灰岩のこの山は、白山権場をまつるところからも、白山ともいわれています。山頂には、9世紀ごろから修験道の霊場が開かれ、13世紀のはじめから約400年間は、領主秋月氏の山城がありました。大將がくしや奥の院、馬攻め場、八舟などに往時かしのばれます。

古くから厳しく守られてきた豊富な植物と史跡の混在が、古処山の特徴です。



環境庁・福岡県'97

英彦山1199m



英彦山1199m



ブンゴウツギ？









朝倉市

江川ダム

古処山（こしょさん）860m山頂からの展望

耳納連山

うきは市





ヤマフジ（山藤） マメ科 つる性落葉本木
別名：ノフジ（野藤）



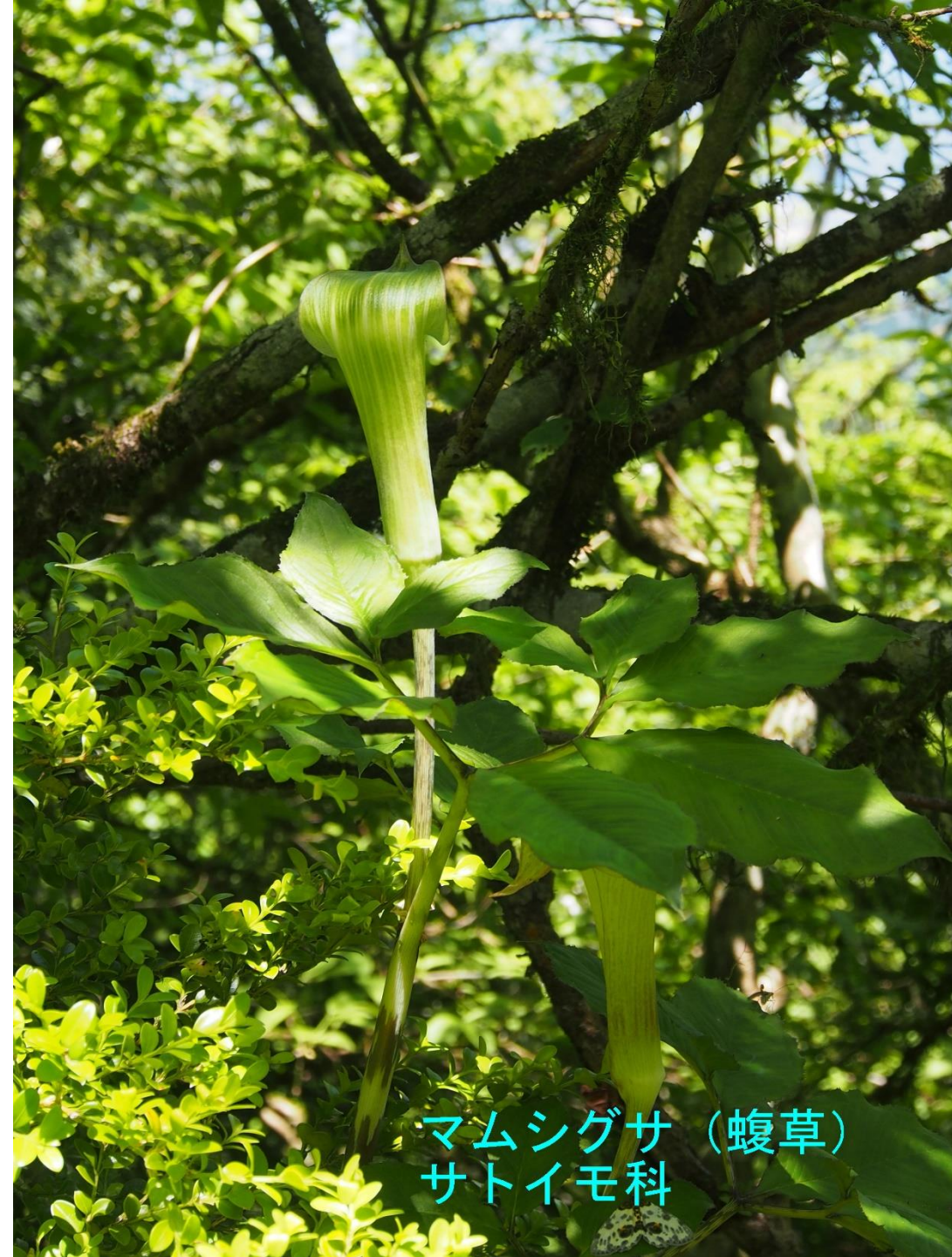


ヒメレンゲ（姫蓮華）ベンケイソウ科

ヤマアジサイ？









カタバミ（傍食、酔奨草）カタバミ科



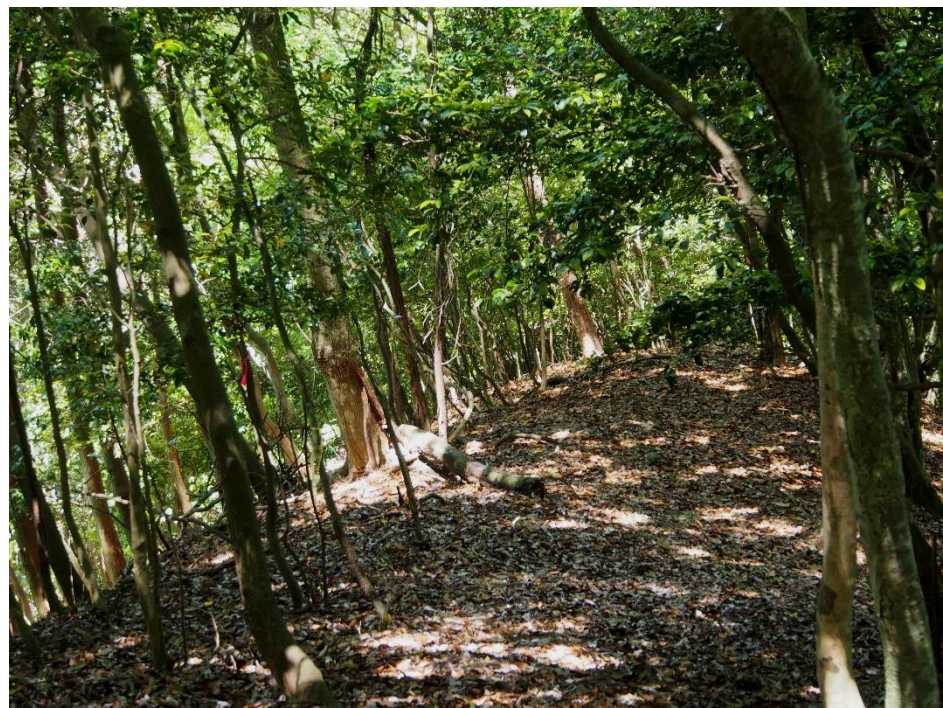
奥の院コースを下る

大将隠し



?







ミズタビラコ (水田平子)
ムラサキ科



ヘビイチゴ（蛇莓） バラ科

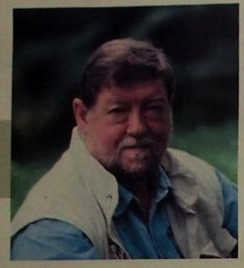


遊人の杜管理棟

見られます。
コヒは、
袋を使用して頂いて

C.W.ニコル

2012年8月26日「森の木等復刻祭」に、古処山キャンプ村 遊人の社に来村



英国南ウェールズ生まれ。17歳でカナダに渡り、その後、カナダ水産調査局北極生物研究所の技官として、海洋哺乳類の調査研究に当たる。以降、北極地域への調査探検は12回を数える。

- 1962年 空手の修行のため初来日。
- 1967年 2年間、エチオピア帝国政府野生動物保護省の猟区主任管理官に就任。シミエン山岳国立公園を創設し、公園長を務める。
- 1972年 カナダ水産調査局淡水研究所の主任技官、また環境保護局の環境問題緊急対策官として、石油、化学薬品の流出事故などの処理に当たる。
- 1980年 長野県に居を定め、執筆活動が続けるとともに、1986年より、森の再生活動を実践するため、荒れ果てた里山を購入。その里山を『アファン』と名付け再生活動を始め。
- 1995年 7月・日本国籍を取得。
- 2005年 英国エリザベス女王陛下より名誉大英勲章を賜る

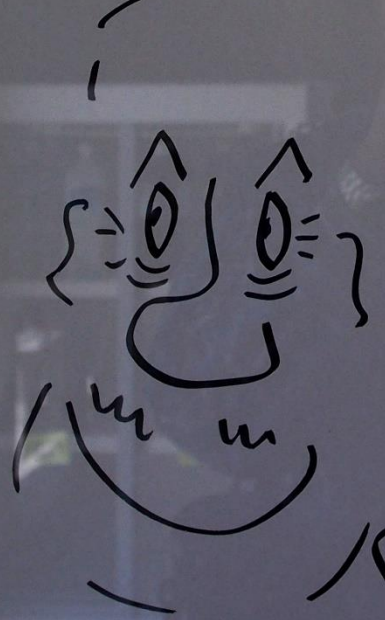
その他、内閣官庁「21世紀地球環境懇談会」委員、「子どもの未来と世界について考える懇談会」委員（財）屋久島環境文化財団特別顧問、環境省エコツーリズム推進会議委員、京都大学フィールド科学教育センター社会連携教授等、幅広い分野で活躍している。

2002年 『アファン』での活動や調査等をより公益的な活動を全国展開するために、「財団法人C. W. ニコル・アファン」を設立し理事長となる

<http://www.afan.or.jp/>



To Kama City Camp



C.
W.
ニコル

C.W. Nicol
26.8.2012

森の木等復刻祭... 嘉麻で撮影 受賞報告

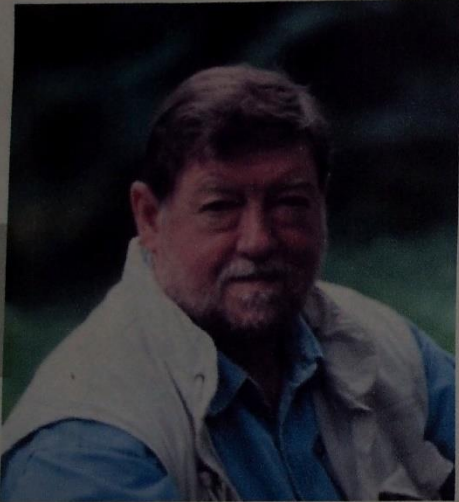
森の木等復刻祭に選ばれた木等の... 嘉麻市で撮影された木等の... 嘉麻市で撮影された木等の... 嘉麻市で撮影された木等の...

嘉麻市で撮影された木等の... 嘉麻市で撮影された木等の... 嘉麻市で撮影された木等の... 嘉麻市で撮影された木等の...

嘉麻市で撮影された木等の... 嘉麻市で撮影された木等の... 嘉麻市で撮影された木等の... 嘉麻市で撮影された木等の...

C.W.ニコル

2012年8月26日「森の木琴復刻祭」に、古処山キャンプ村 遊人の社に来村



英国南ウェールズ生まれ。17歳でカナダに渡り、その後、カナダ水産調査局北極生物研究所の技官として、海洋哺乳類の調査研究に当たる。以降、北極地域への調査探検は12回を数える。

1962年 空手の修行のため初来日。

1967年 2年間、エチオピア帝国政府野生動物保護省の猟区主任管理官に就任。シミエン山岳国立公園を創設し、公園長を務める。

1972年 カナダ水産調査局淡水研究所の主任技官、また環境保護局の環境問題緊急対策官として、石油、化学薬品の流出事故などの処理に当たる。

1980年 長野県に居を定め、執筆活動が続けるとともに、1986年より、森の再生活動を実践するため、荒れ果てた里山を購入。その里山を『アファンの森』と名付け再生活動を始める。

1995年 7月・日本国籍を取得。

2005年 英国エリザベス女王陛下より名誉大英勲章を賜る

その他、内閣官房「21世紀地球環境懇談会」委員、「子どもの未来と世界について考える懇談会」委員（財）屋久島環境文化財団特別顧問、環境省エコツーリズム推進会議委員、京都大学フィールド科学教育センター社会連携教授等、幅広い分野で活躍している。

2002年
『アファンの森』での活動や調査等をより公益的な活動を全国展開するために、「財団法人C. W. ニコル・アファンの森財団法人」を設立し理事長となる

<http://www.afan.or.jp/>



12:53
遊人の杜駐車場に到着
約4時間の山中行動時間

帰路での
沿道の
山野草



ソクシンラン（束心蘭）
ラン科





ソクシンラン (束心蘭)
ラン科



ソクシンラン
(束心蘭)
ラン科



ニガナ (苦菜)
キク科



ニガナ（苦菜）キク科