

2015.08.27-2

# 阿蘇野草園のフシグロセンノウ、キツリフネ

## 自然探勝路 阿蘇野草園

この野草園は、阿蘇で生育している四季折々の植物を自然の状態を観察できるところです。

阿蘇は、全国でも有数の植物の宝庫です。ここでは、火山活動や冷涼な気候、牧畜などの人為活動によって広大な草原が維持されてきました。

そのために、九州が大陸と陸つづきであったころ、南下してきた大陸系の遺存植物が生きつづけています。また、森林には、日本固有の貴重な植物も生育しています。

園内では、これらの植物に親しみ、阿蘇の自然について理解を深めていただくために、植物の生育環境を維持しながら種子から植物を育てています。よく観察していただくと、それぞれの植物が草地や林などの環境で相互に影響しあいながら生育している状態をみることができます。

熊本県

## 案内図







ヤマホトトギス（山杜鵑） ユリ科



シオン（紫苑） キク科





←節が黒い

フシグロセンノウ（節黒仙翁） ナデシコ科









キツリフネ（黄釣船） ツリフネソウ科





キツリフネ（黄釣船） ツリフネソウ科



# ハガクレツリフネ(葉隠れ釣舟) ツリフネソウ科







エゾミソハギ（蝦夷禊萩） ミソハギ科





キセワタ（着せ綿） シソ科



タムラソウ（田村草） キク科







クサアジサイ（草紫陽花） ユキノシタ科





フジカンゾウ（藤甘草） マメ科



# フジカンゾウ



# オタカラコウ





# イヌトウバナ(犬塔花) シソ科





# ハナシノブ



# ミズタマソウ







イヨフウロ（伊予風露）  
別名：シコクフウロ

フウロソウ科





キンミズヒキ（金水引） バラ科

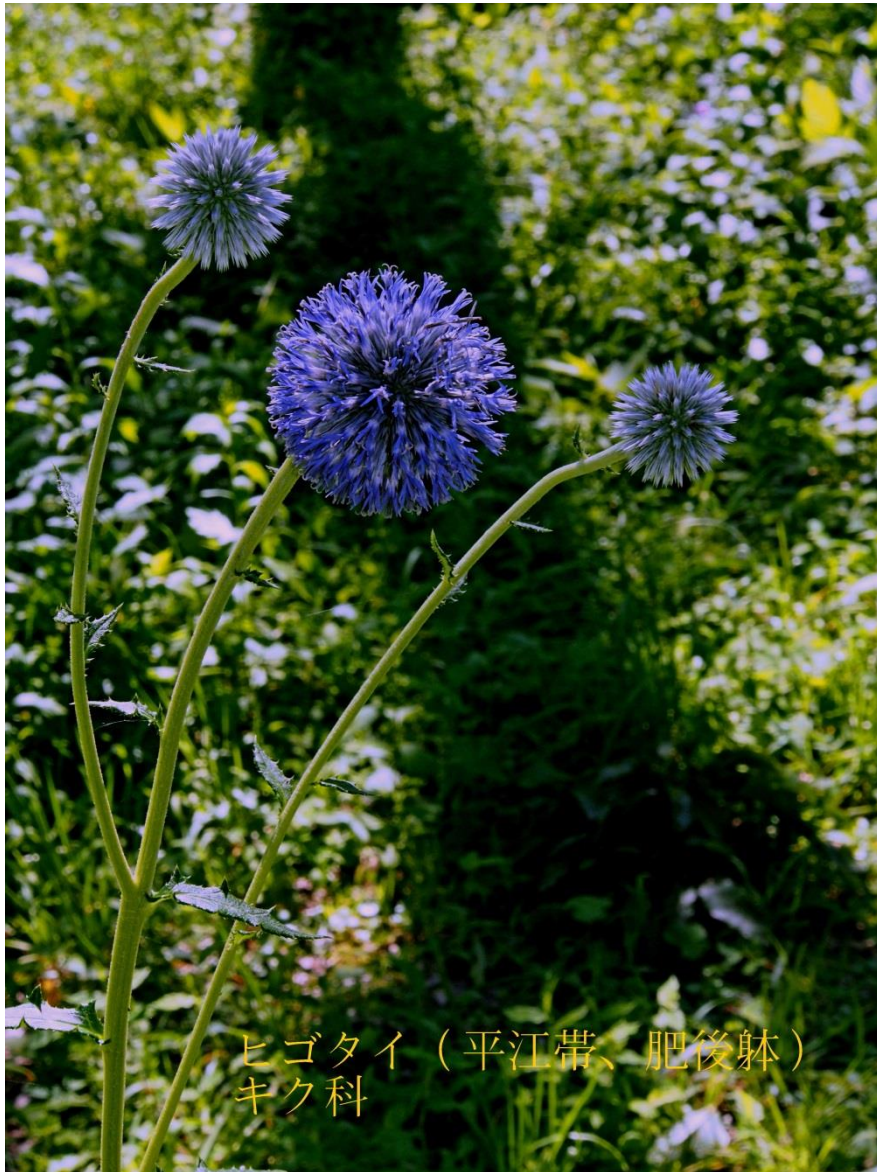


# クサフジ(草藤) マメ科





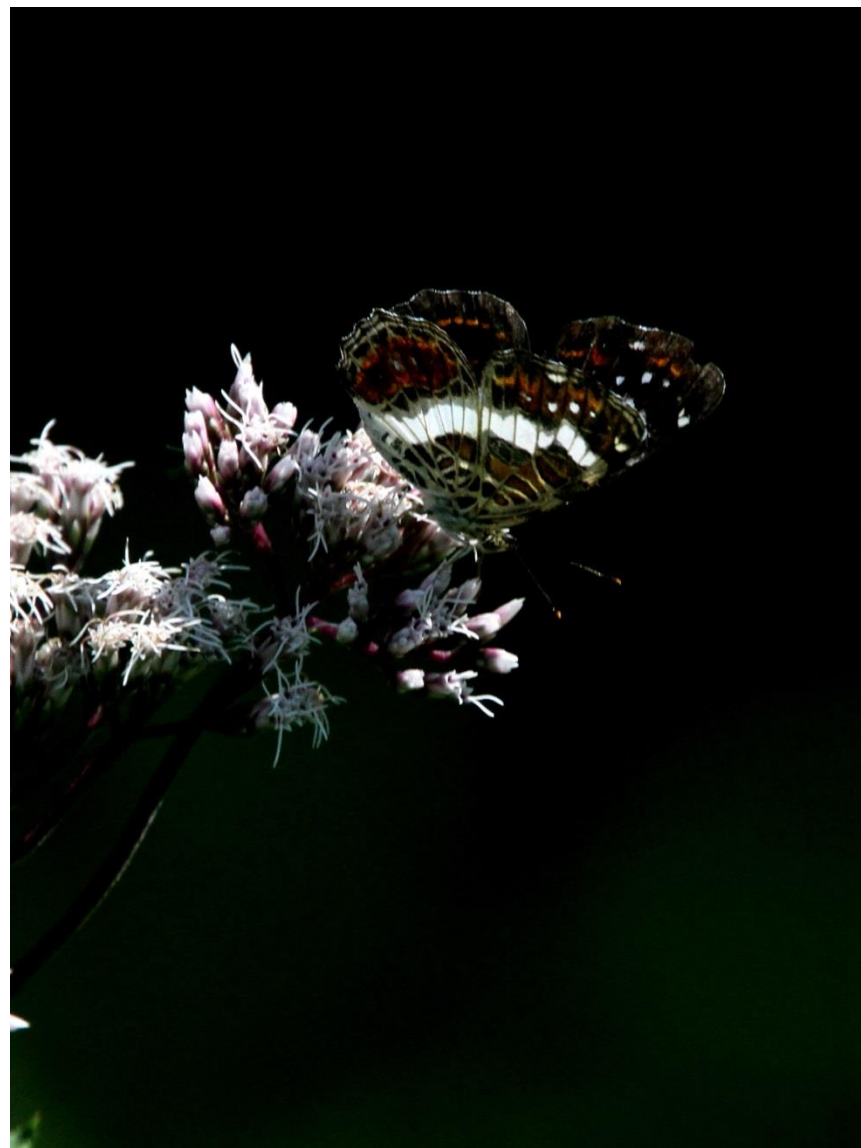
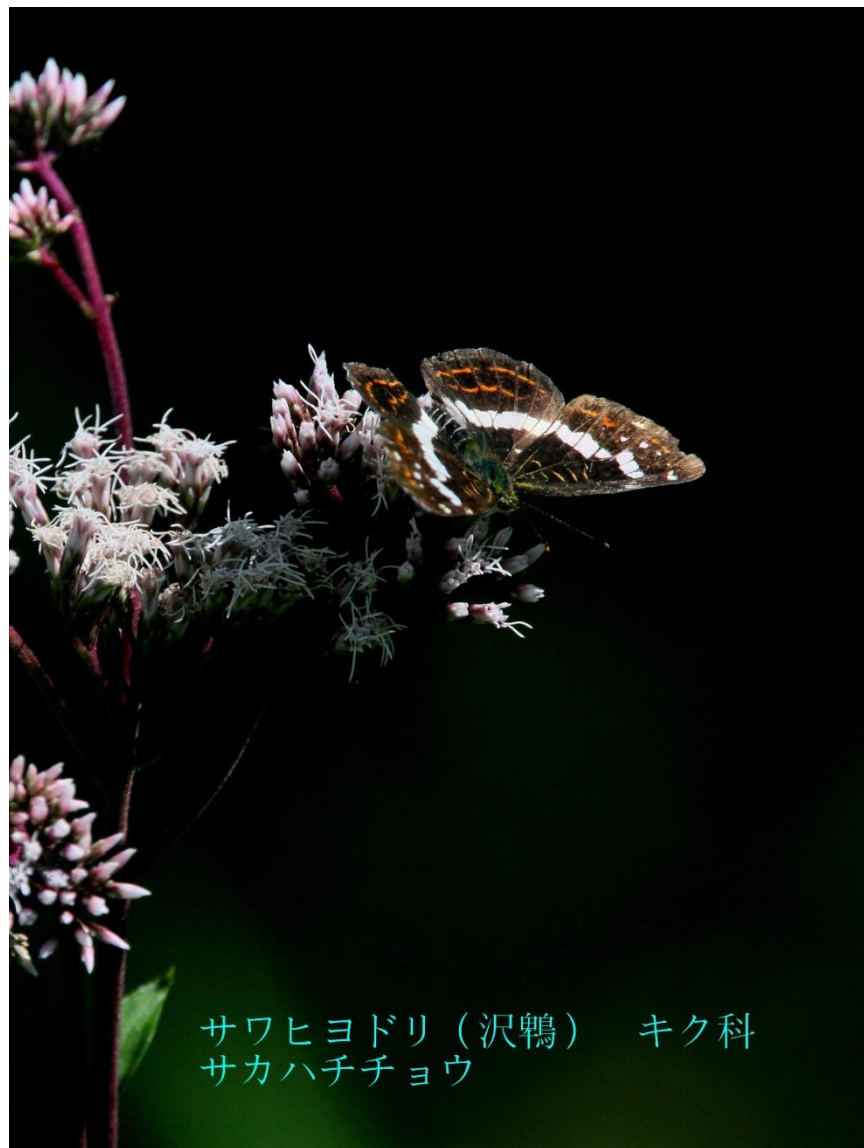
# ヒゴタイ(平江帯、肥後躰) キク科





サワヒヨドリ(沢鶉) キク科

サカハチチョウ(夏型)







カラスアゲハ



A close-up photograph of a butterfly with orange and grey wings perched on a cluster of small pink flowers. The butterfly's wings are spread, showing a pattern of black spots and a red-orange border. The flowers are small and numerous, clustered together on a dark stem. The background is a soft, out-of-focus green.

ベニシジミ (紅小灰蝶)  
シジミチョウ科

サワヒヨドリ (沢鶉)  
キク科



イチモンジセセリ

ヒメアザミ (姫薊) キク科







ヒメアザミ（姫薊） キク科





阿蘇野草園からの根子岳1408m