

2015.03.30-3

熊高37会、**靱山(もみやま)神社**の**フクジュソウ**、
アズマイチゲ(大分県竹田市直入町(なおいりまち))





13:27 長湯温泉観光案内所で観光マップを手にして、
遅い昼食をとることにした。



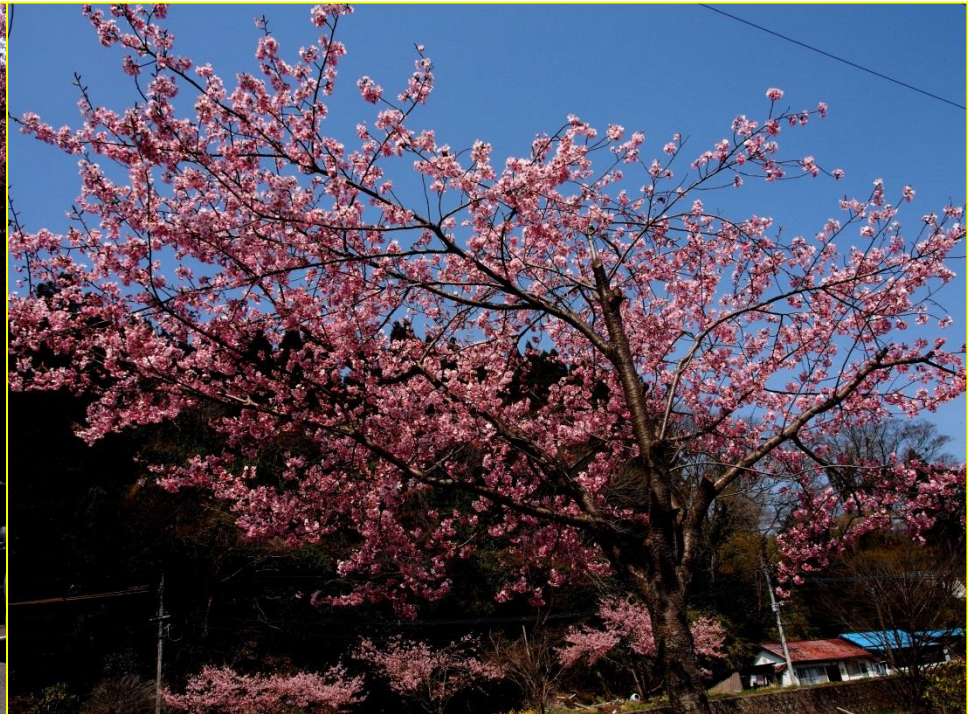
13:35



ラムネ温泉
駐車場 →

13:35 昼食場所の検討中





これは当バイキングのある一日の料理です

天候や食材入荷状況の都合により
料理内容が異なる日もございますので
ご理解いただきますようお願い申し上げます

50 倍名物カレー

食べ方と注意書き 5ヶ条

面倒でも最後まで読んでください

必ず ティースプーンで
辛さの味見をしてください

ご飯にかけたくても
絶対にかけないでください
《辛さだけが増します》

誘惑に負けご飯にかけられた方はね
ガンバって残さず食べてね

本気で辛いです
腹を辛いです
文句も言わないでください

以上を守り 極上の辛さを堪能してください



50倍 カレー



薬膳料理

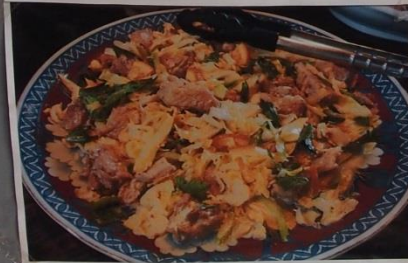
【薬膳名】
サモサの
ターメリック仕立て

【効能】
身体を温め、滋養強壯の
効果が期待できます
血液の強化、浄化効果が
ターメリックにあります

薬膳料理

【薬膳名】
鶏肉の
サニロウ薬膳ソース

【効能】
疲れやすい体を回復させる
効果があります
利尿作用もあり
むくみ軽減にも効果的



薬膳パスタ

薬膳料理

【薬膳名】
薬膳パスタ

【効能】
食欲増進
新陳代謝を促進し
胸若しさ
腹部の膨張感解消
効果も期待出来ます



竹輪のたも煮



猪だし豆腐

昼食は、万象の湯（ばんしょうのゆ）のバイキング（1250円）

50 倍名物カレー

食べ方と注意書き 5ヶ条

一 面倒でも最後まで読んでください

一 必ずティースプーンで
辛さの味見をしてください

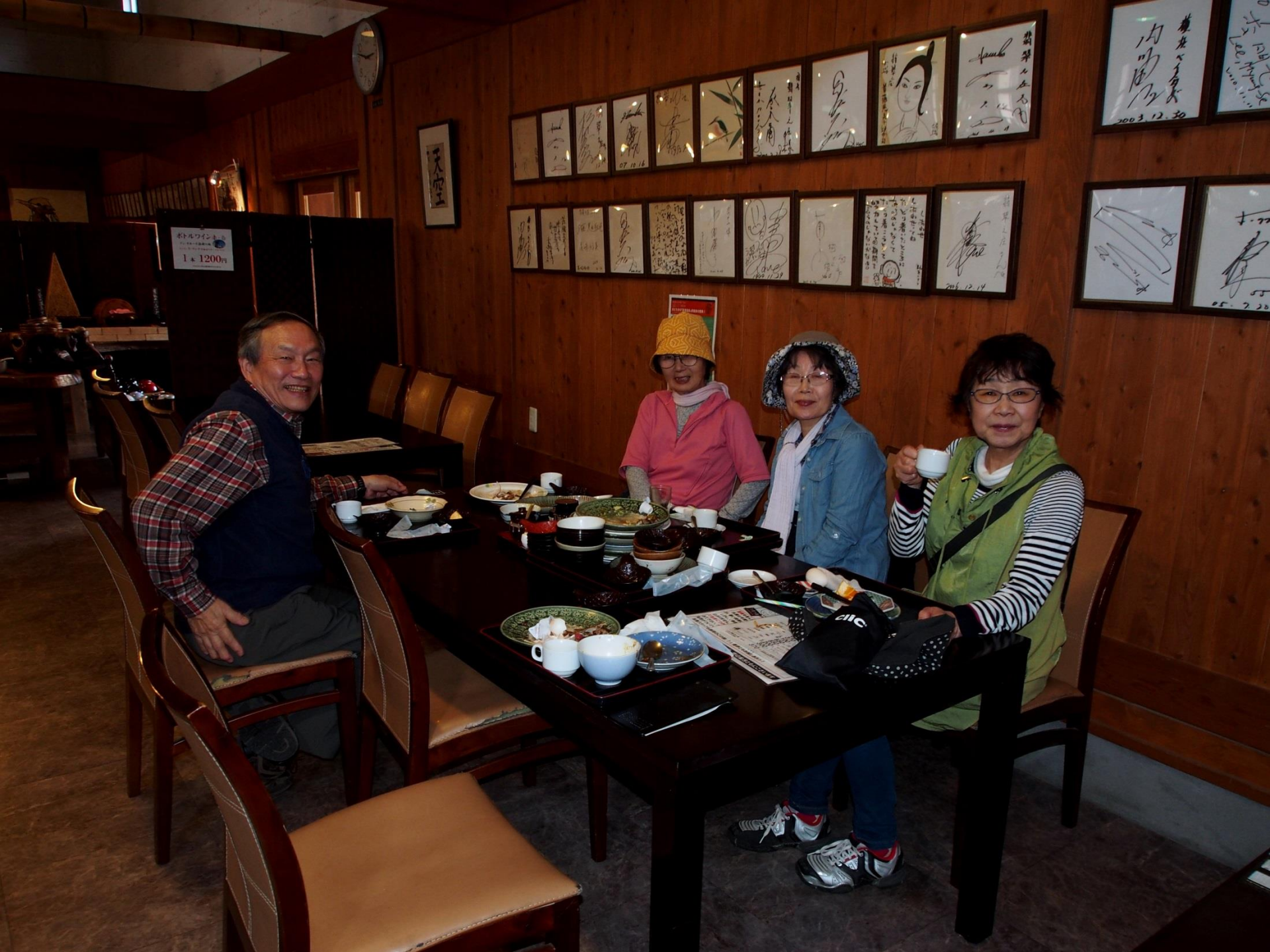
一 ご飯にかけたくても
絶対にかけないでください
《辛さだけが増します》

一 誘惑に負けご飯にかけられた方は
ガンバって残さず食べてね

一 本気で辛いです
腹を立てず、
文句も言わないでください

以上を守り 極上の辛さを堪能してください

今まで食べたカレーのなかで、一番からかった。



アイスプラント
（1袋100円）を購入
する人もいた。
癖のない味の野菜で、
サラダなどの食材にも
使えるとのことでした。

長湯温泉 【翡翠之庄】の敷地内にある

かわせみ農園

よりよい自然環境を求め長湯に移り住んで半年

首藤夫妻が作った 地野菜

年間を通じ、
ハーブは10種以上
栽培予定

※ クリーンアスパラ
そしてシュパージェルにも
（ホワイトアスパラ）挑戦です

今春より収穫予定

今秋より栽培・収穫予定

・キュウリ（10～20本/11）
・トマト（20個/11）

・ほうれん草
・インゲン
・カブ
・ピーズ



アイスプラント

ヘルシー野菜！

ほんのり塩味の
新食感野菜！

生の手撕きサラダやハスラー
に、お酢に
混ぜて納豆に混ぜたり
天ぷらもオススメです！

大タボ対策野菜

アイスプラント

ヘルシー野菜！

カロリーが低く
100グラムあたり8キロカロリー
3キロカロリーは通常の3倍以上！

新食感野菜！

生の手撕きサラダやハスラー
に、お酢に
混ぜて納豆に混ぜたり
天ぷらもオススメです！





万象の湯（ばんしょうのゆ）のサクラ



14:59 万象の湯（ばんしょうのゆ）でのバイキング昼食の後

久住山
1787m

大船山
(たいせんざん)
1786m

黒岳
1587m

15:15 靄山神社駐車場



剱山神社の大杉

大分県指定天然記念物

- 名称／**杵山八幡社の大ケヤキ**
- 現状／コブ上の幹囲 8.95m
コブ下根元幹囲 11.25m
- 樹齢／800年～1000年

THE BIG ZELKOVA TREE OF
MOMIYAMA HACHIMANSYA
(Zelkova serrata Makino)

この大ケヤキは、当杵山八幡社の御神木である。当社は景行天皇熊襲征伐の伝説ゆかりの地であり、古い歴史を有する。

この大ケヤキの特色は、根元から約1mの処に高さ2m、横幅3.9m、厚さ1.1mの大きさのコブができており、根張りは東西8.5m、南北8mもあることである。この大ケヤキには、木全体に大小無数のコブがあり、枝分かれした各所には何本もの宿り木が寄生している。

ケヤキの国指定の巨木、名木合わせて23件あるがこの大ケヤキは全国的レベルに達する巨木であり、九州地区では第3位に位する。

指定 昭和18年7月13日
直入町教育委員会 平成4年6月



大ケヤキ（大分県指定天然記念物）



15:19 フクジュソウ（福寿草） キンボウゲ科



フクジュソウ(福寿草) キンポウゲ科





フクジュソウ（福寿草） キンポウゲ科



ユキワリイチゲ（雪割一華） キンポウゲ科







先ず水神様にお参りし
●命水を頂いて下さい。

名水
百選

おいしー
とうふ
あります。

お店で
販売中!!



アズマイチゲ（東一華） キンポウゲ科



アズマイチゲ（東一華）
キンポウゲ科





アズマイチゲの群生地で
左から合志、小出、柴田、工藤、能登原



ユリワサビ(百合山葵) アブラナ科



ヤマドリソウ(山瑠璃草) ムラサキ科





郷（ごう）とうふ店で、豆腐、油揚げなどを購入

