

2014.11.12-2

37会、俱利伽羅大滝展望台（熊本県南阿蘇村）



俱利伽羅大滝
↓



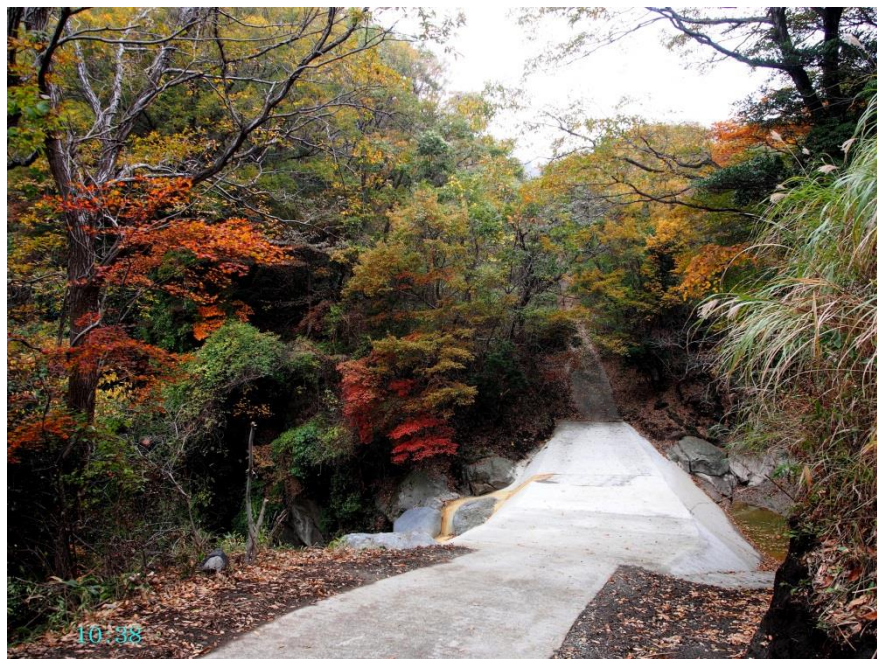
10:27 第二駐車場からこの地点に移動する。



10:36 俱利伽羅大滝展望台に向かう途中の道



10:36 倶利伽羅不動と倶利伽羅大滝との分岐点



10:38



10:38















吉岡車

















大滝羅伽利俱 展望台 (約3分)

お楽しみポイント
お楽しみポイント

お楽しみポイント
お楽しみポイント

お楽しみポイント
お楽しみポイント

お楽しみポイント
お楽しみポイント

お楽しみポイント	お楽しみポイント	お楽しみポイント

お楽しみポイント
お楽しみポイント

お楽しみポイント
お楽しみポイント

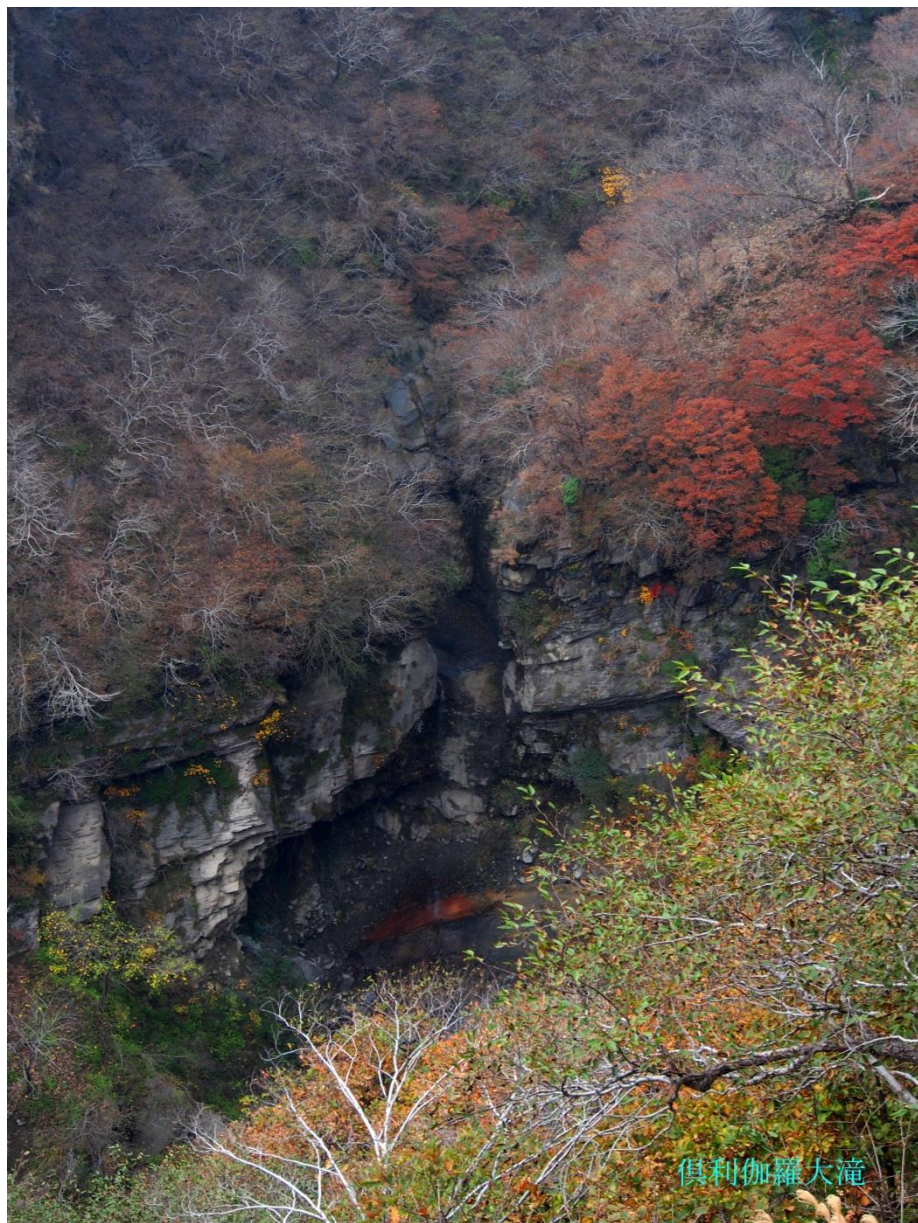




俱利伽羅大滝



俱利伽羅大滝展望台から
俱利伽羅溪谷を望む







俱利伽羅大滝
↓

清荣山1006m

