

2014.09.29

渡神岳(とがみだけ)1150mのエンシュウツリフネ、キオン
(大分県日田市前津江町・椿ヶ鼻ハイランドパーク登山口から)

渡神岳(とがみだけ)1150m





08:38

樺ヶ鼻ハイランドパークの東にある広場駐車場(渡神岳登山口)

自然にやさしいクリーンエネルギー

水力発電風呂

夏季限定
河川プール
もあります

全国でも稀な水力発電風呂は、
やまめの養殖に使用した大量の水
(毎分 最大十三トン、最低八ト
ン)を利用して何か出来ないかと
考え、河川までの高低差二十三m
という地の理を生かして発電し、
発生した電気(最大出力 二十k
W)でお湯を沸かそうと、昭和五
十八年より十五年がかりで構想を
練りつつ、平成九年十二月に完成
いたしました。

現在、沢山の方々に利用してい
ただき、大変喜ばれております。
お湯の最高温度は九十八度で、
常時十九トンのお湯が蓄えてあり
ますのでいつでも入浴できます。

入浴時間は、一般の方は、

午前十一時～午後六時までです。

入浴料金 大人 五〇〇円

子供 三〇〇円

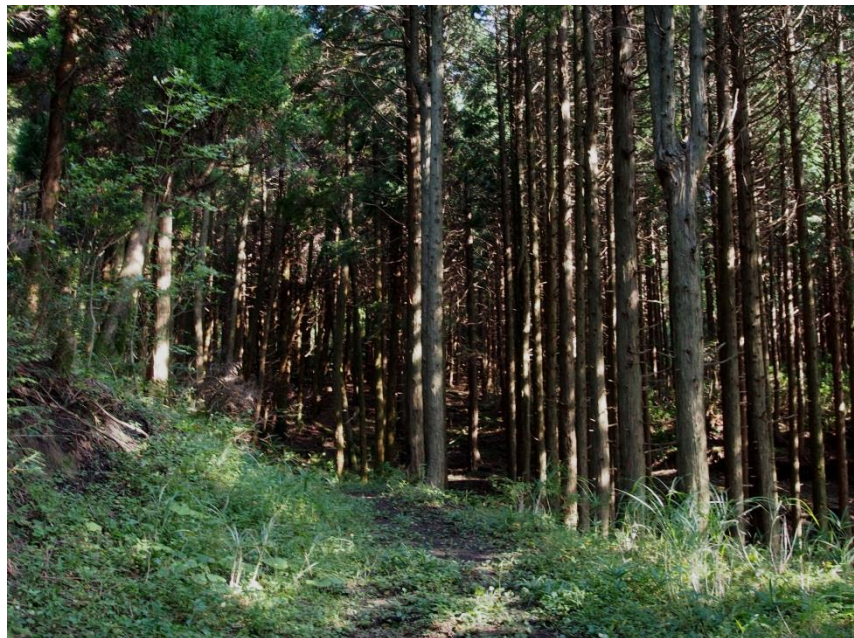
せつかくここまで来たなら、
ちよつと贅沢、ちよつとこだわ
り、ゆつくり、ゆるりと、ゆと
りの時間。やまめ料理に挑戦
してみませんか？

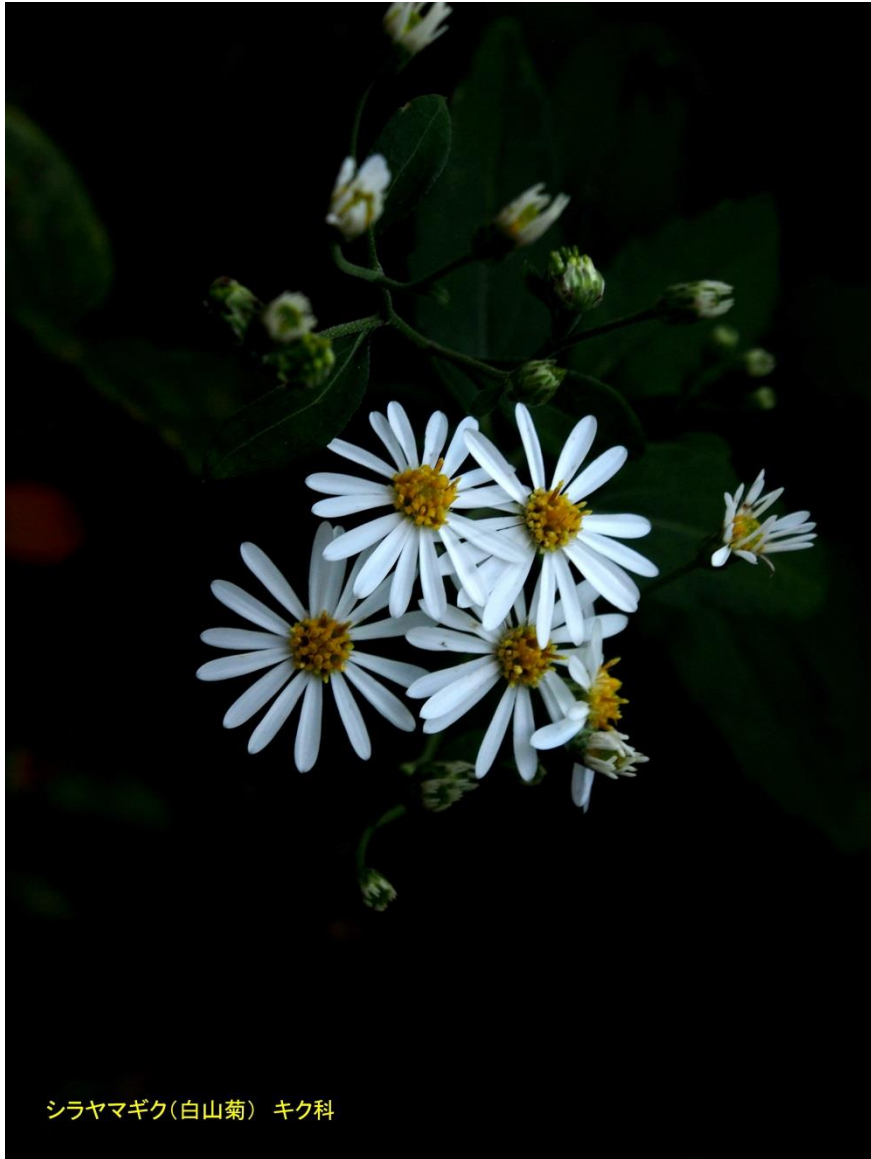
えのは料理・民宿



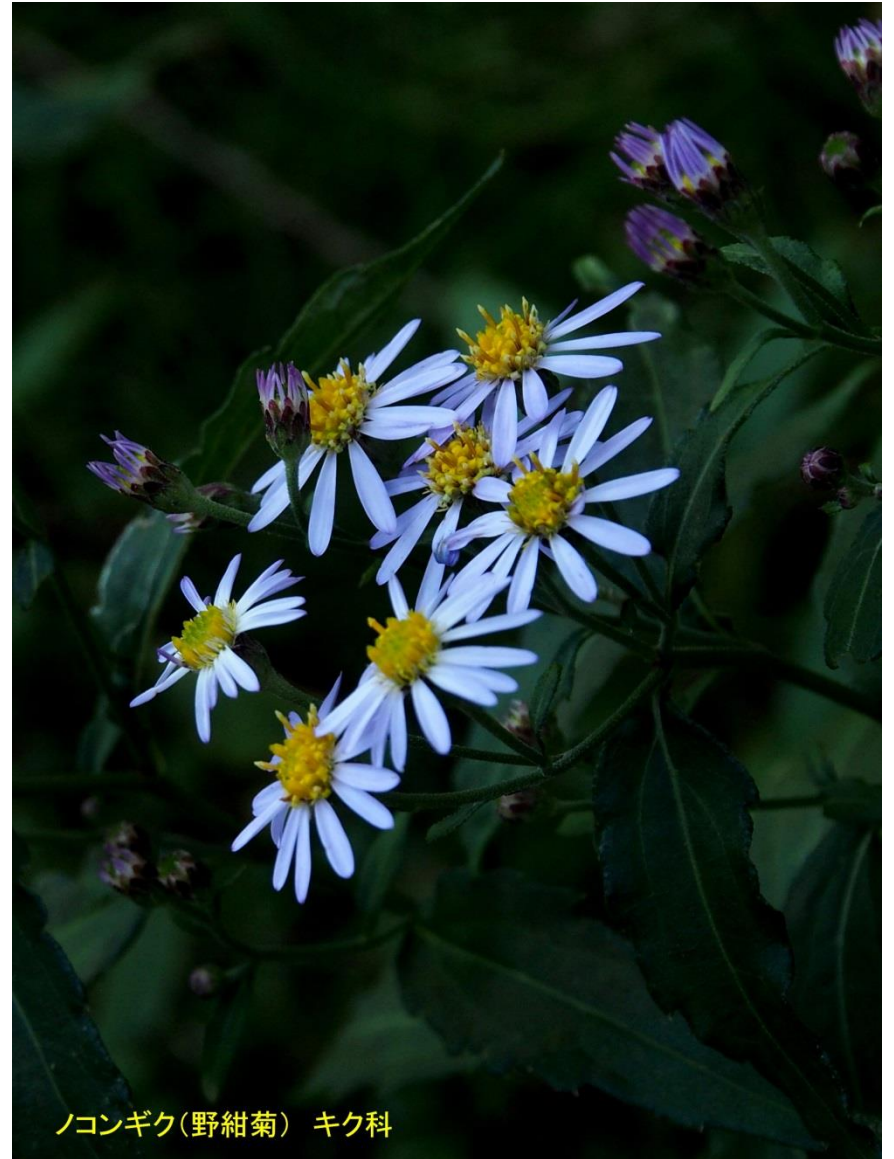
やまめの郷

TEL 053-22512





シラヤマギク(白山菊) キク科



ノコンギク(野紺菊) キク科



アキノタムラソウ(秋の田村草) シソ科



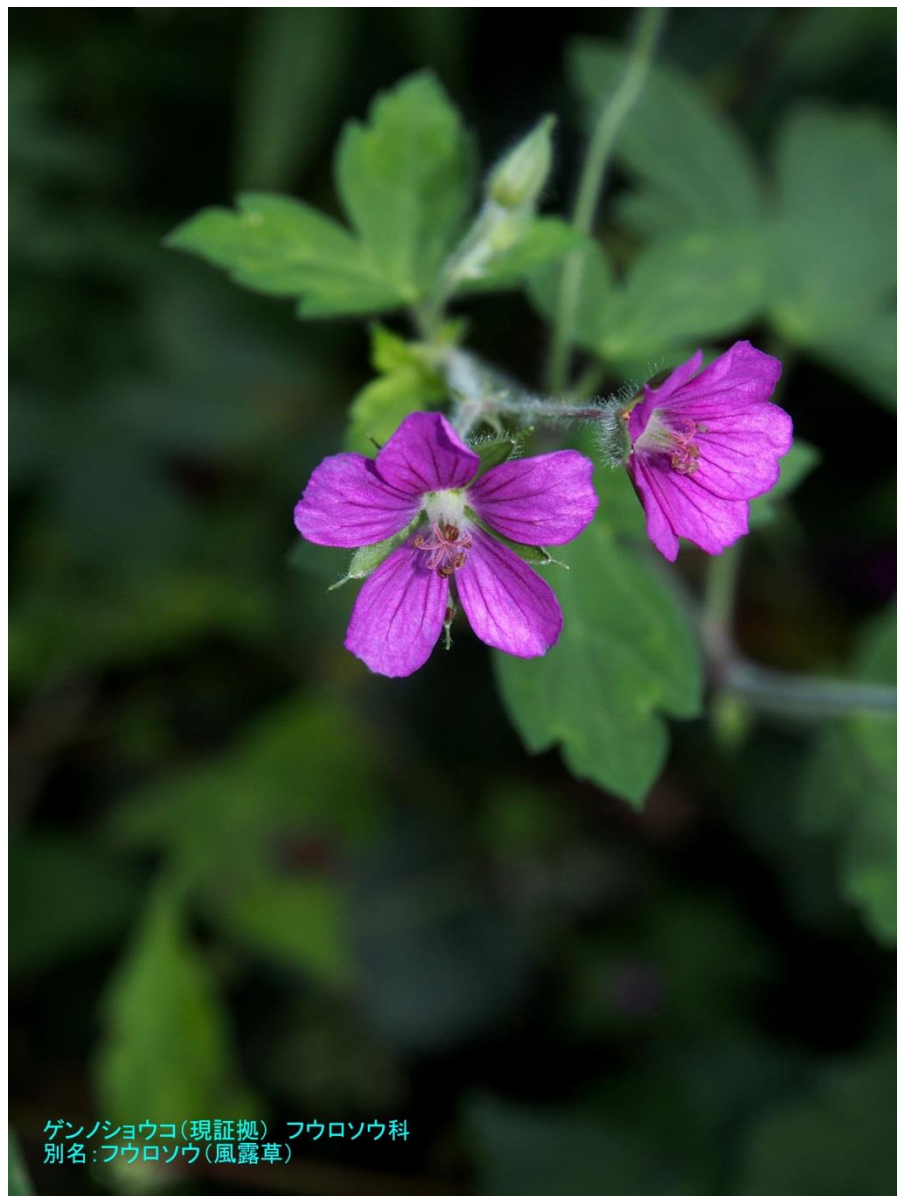
ツクシアザミ(筑紫薊) キク科



アメリカセンダングサ(亜米利加梅檀草) キク科
別名:セイタカウコギ



地蔵様峠



ゲンショウコ(現証拠) フウロソウ科
別名:フウロソウ(風露草)



キオン(黄苑) キク科
別名:ヒゴオミナエシ(肥後女郎花)



キオン(黄苑) キク科
別名:ヒゴオミナエシ(肥後女郎花)



アサギマダラ
キオン(黄苑) キク科
別名:ヒゴオミナエシ(肥後女郎花)

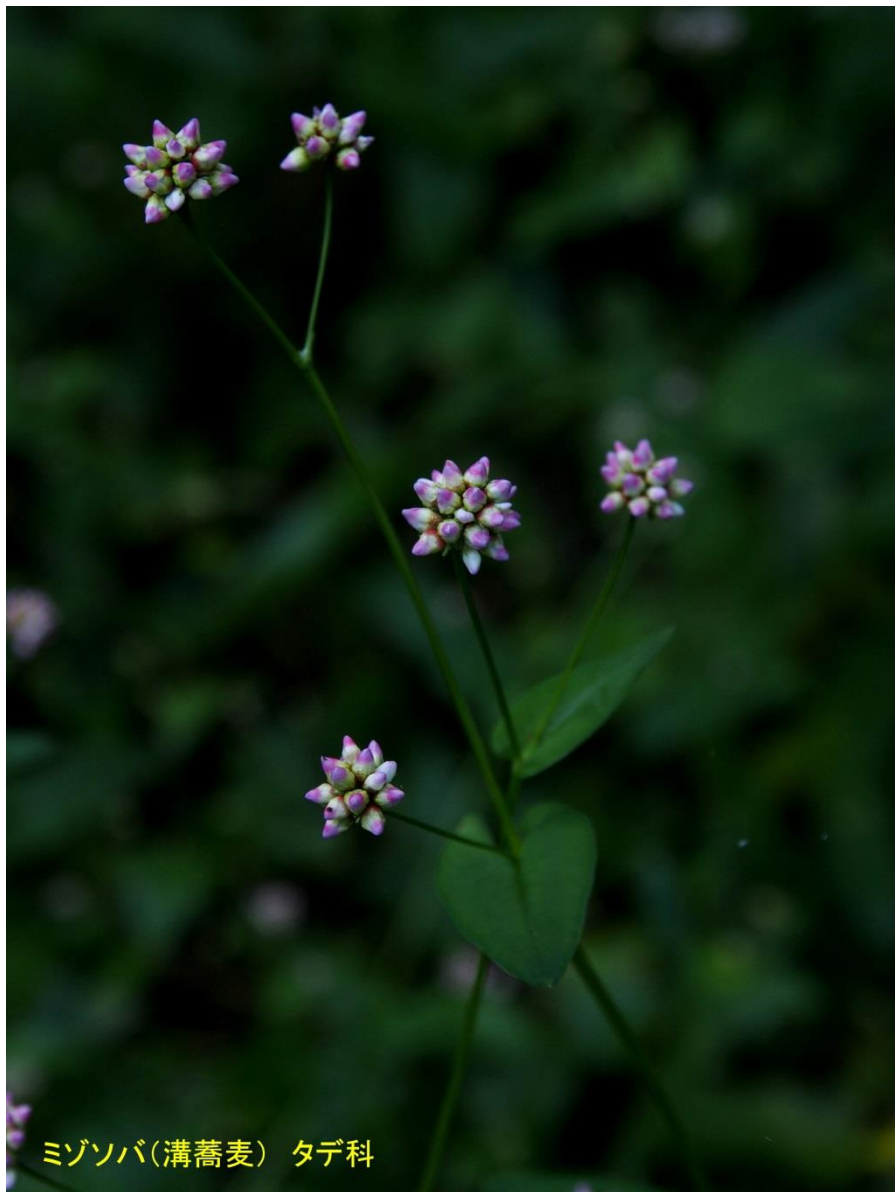


アサギマダラ
キオン(黄苑) キク科
別名:ヒゴオミナエシ(肥後女郎花)



アサギマダラ
ツクシアザミ(筑紫薊) キク科





エンシュウツリフネはハガクレツリフネに似て葉の下に花が着くが、小型です。
本州(東海道)と九州の一部に自生する。





エンシュウツリフネ(遠州釣舟) ツリフネソウ科







渡神岳(とがみだけ)1150m









オオマルバノテンニンソウ(大丸葉の天人草) シソ科
別名: ツクシミカエリソウ

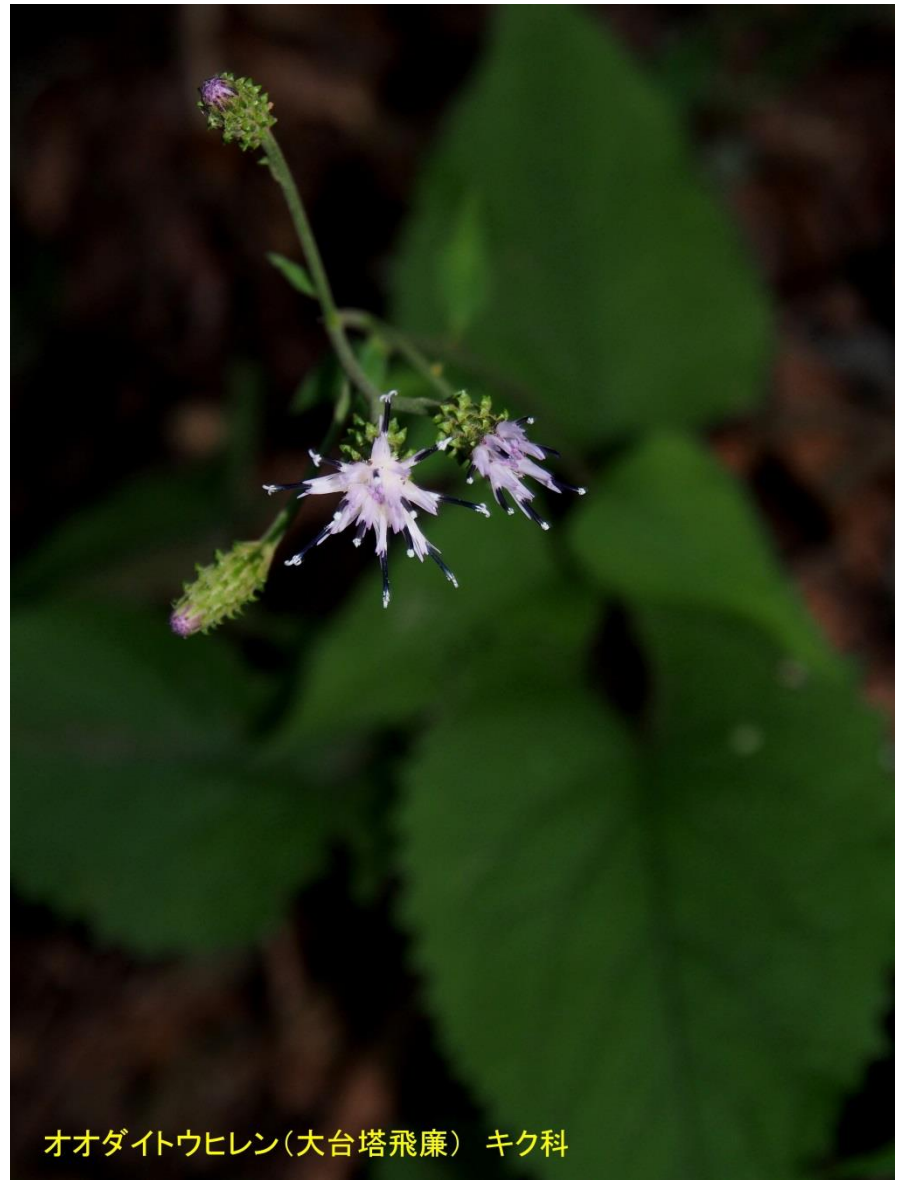


オオマルバノデンニンソウ(大丸葉の天人草) シソ科
別名: ツクシミカエリソウ





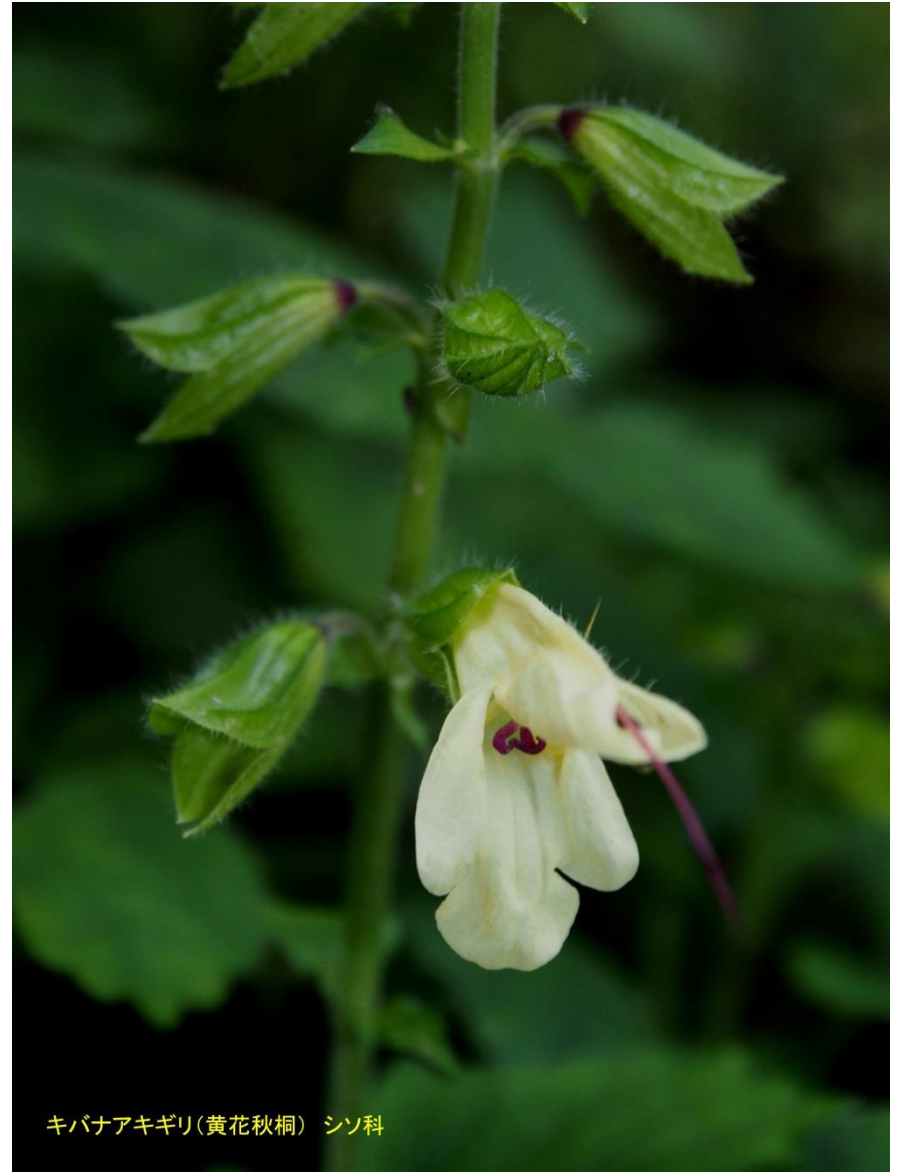
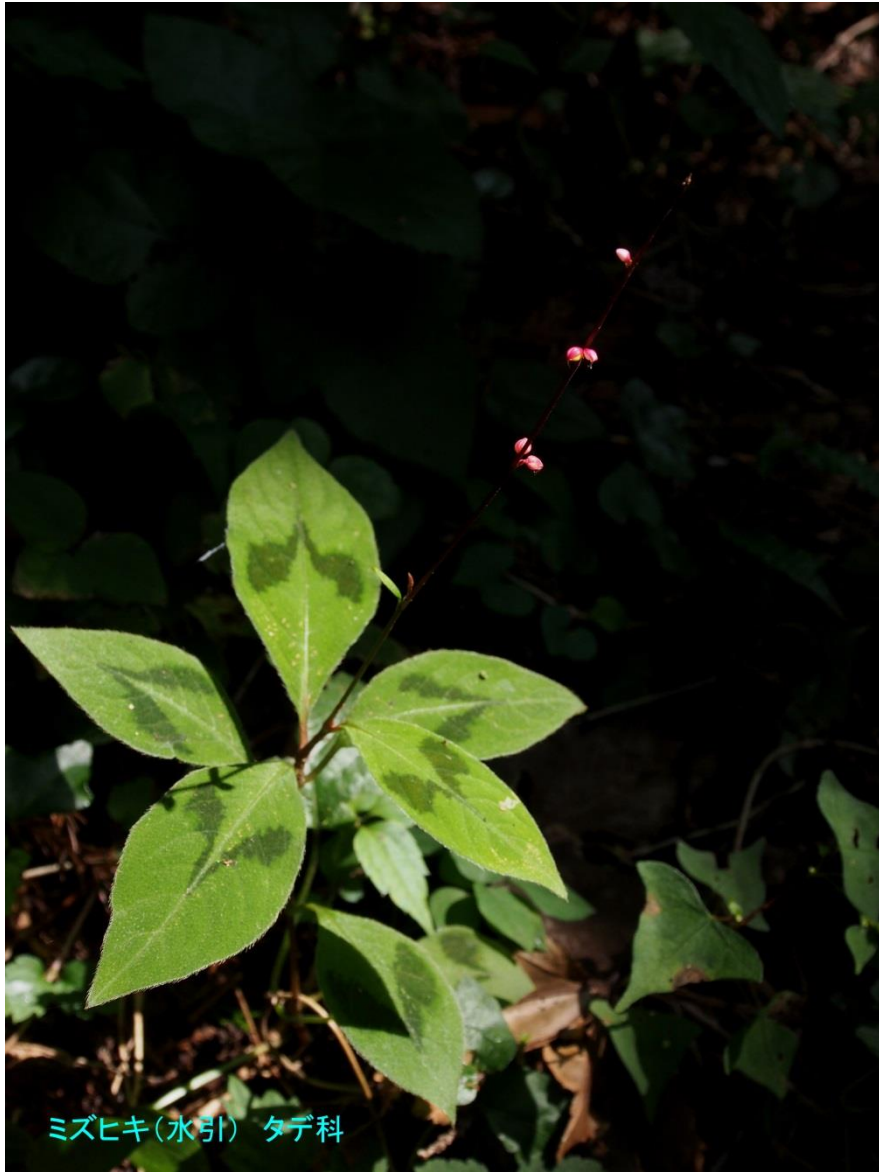
ジンジソウ(人字草)
ユキノシタ科



オオダイトウヒレン(大台塔飛廉) キク科



オオダイトウヒレン(大台塔飛廉) キク科

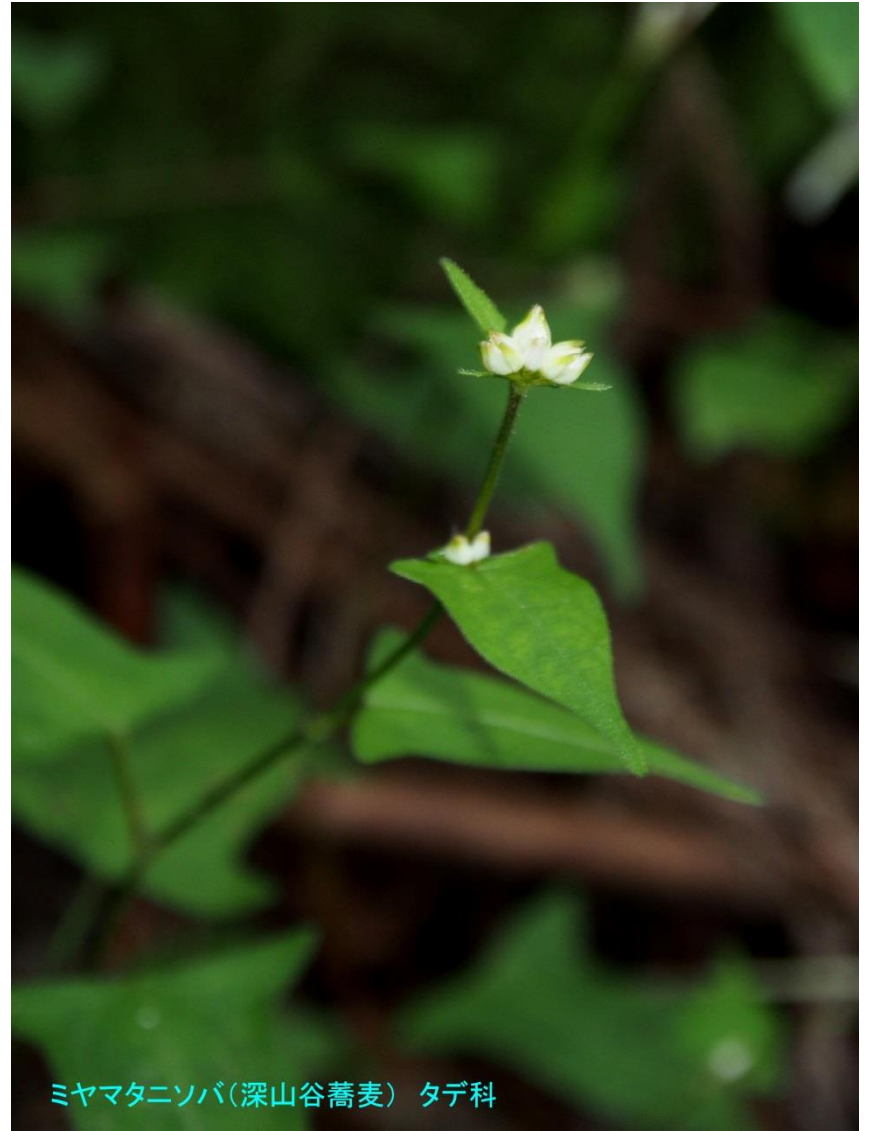








ミヤマタニソバ(深山谷蕎麦) タデ科



ミヤマタニソバ(深山谷蕎麦) タデ科



エンシュウツリフネ(遠州釣舟) ツリフネソウ科



ユキザサ(雪笹) ユリ科



ツルシキミ(蔓櫛) ミカン科

渡神岳 (1150m)

158

11:57
渡神岳(とがみだけ)1150m到着





14:15 登山口駐車場に到着