

# 阿蘇野草園のリニューアルオープンと ヒゴイカリソウ、サクラソウ

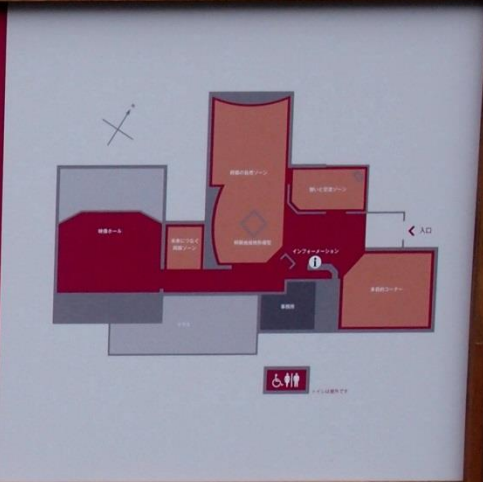
## 南阿蘇ビジターセンター

MINAMIASO VISITER CENTER

開館時間 午前9時～午後5時 水曜休館

入場料 無料

4月19日リニューアルオープン



2014.04.19リニューアルオープン





Aso's Natural Environment



# 阿蘇の自然

## Aso's Natural Environment

この山、世界遺産のオホノソコと同一の噴火帯に属する。噴火の歴史は古く、1781年の大噴火以来、頻りに噴火を繰り返している。噴火の歴史は古く、1781年の大噴火以来、頻りに噴火を繰り返している。噴火の歴史は古く、1781年の大噴火以来、頻りに噴火を繰り返している。





# 火山荒原

## Volcanic Wastelands

かつて、活火山に噴煙をあげていた中邑火山(旧中邑)は、噴火によって崩壊した溶岩や火山灰に覆われ、三重化作用などの火山ガスにさらされている。まるで生命とは無関係であるかのような環境です。しかしよく見ると、溶岩荒原の奥にもたくましく生きる植物が育つ。溶岩の隙間に生えたり、火山活動の影響が弱まるにつれ、イタドリやコウカソウなどが生き残り、徐々に植物の多様性が増えていくようになります。美しい景観と上手に共存することで、生物多様性の回復を促す取り組みが、火山荒原特有の自然遺産づくりにつながっています。

Throughout the month of May, azaleas burst into bloom in a belt surrounding the volcanic wastelands, creating one of Japan's quintessential spring images. Called *kyushu azalea* in Japanese, the plant grows only on Kyushu, an island to the southwest of the main Japanese archipelago. "Parade of Kyushu," the azaleas grace the hills, mountains, and valleys in addition to Aso. Growing in the midst of harsh environmental conditions such as volcanic ash and gases, *Kyushu's azalea* stands as one of nature's most breathtaking creations. Still, however, each time volcanic eruptions, landslides, and other disasters strike the islands, the plants are often killed.



イタドリ



コウカソウ

# ミヤマキリシマ群落

## Kyushu Azalea Thickets

毎年5月から6月にかけて、火山荒原をとりまくように咲きほこるミヤマキリシマは、阿蘇の春の風物詩です。九州の火山帯にだけ咲くツツジ科のミヤマキリシマはその学名(連山属、*Rhododendron klusianum*)も「九州のツツジ」の意味で、阿蘇のほか、九重、霧島、雲仙などで見られます。火山灰や火山ガスなど厳しい環境で育ったミヤマキリシマは、自然が作り出した景観のひとつ。地帯にはマイヅルソウやイワカガミ、ツクシドリ、アキノキリンソウなどの野の花も彩りを添えます。

Each year, from May to June, Kyushu azaleas burst into bloom in a belt surrounding the volcanic wastelands, creating one of Japan's quintessential spring images. Called *kyushu azalea* in Japanese, the plant grows only on Kyushu, an island to the southwest of the main Japanese archipelago. "Parade of Kyushu," the azaleas grace the hills, mountains, and valleys in addition to Aso. Growing in the midst of harsh environmental conditions such as volcanic ash and gases, *Kyushu's azalea* stands as one of nature's most breathtaking creations. Still, however, each time volcanic eruptions, landslides, and other disasters strike the islands, the plants are often killed.



アキノキリンソウ



イワカガミ



ツクシドリ



マイヅルソウ



キアゲハ



G  
「行  
まき  
まき  
60  
く  
ヤ  
「  
wo  
Mt.  
Mon  
jap  
Kyu  
of wh

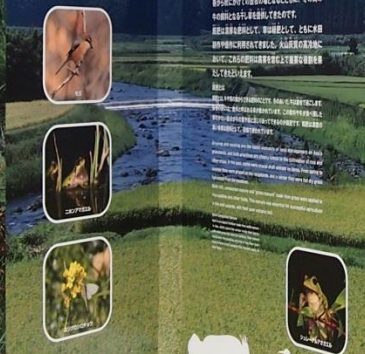
# 放牧地 Rangelands

本館の1Fには自然を愛する人々の憩いの場となる放牧地を再現しています。自然の恵みを受けながら、人と自然が共生する姿を体験することができます。ここでは、自然の恵みを受けながら、人と自然が共生する姿を体験することができます。



# 農耕地 Farmland

農耕地は、自然の恵みを受けながら、人と自然が共生する姿を体験することができます。ここでは、自然の恵みを受けながら、人と自然が共生する姿を体験することができます。



# 森林 Forest

阿蘇山麓の森林、立派な巨木の北山山脈生野(北山谷)原始林や阿蘇山麓の原始林帯は、自然林では、省議定業種と貴重樹種の多岐にわたる。阿蘇山の自然環境を保全するために、自然林の保護と管理が行われています。

阿蘇山の自然環境を保全するために、自然林の保護と管理が行われています。ここでは、自然の恵みを受けながら、人と自然が共生する姿を体験することができます。



# 野草園で見られる花

# えん 園マップ er Garden Map

南阿蘇ビジターセンターに隣接する阿蘇野草園は、阿蘇に生育する植物を自然に近い状態で観察することができる施設です。四季折々の花が楽しめるだけでなく、野鳥、昆虫類、両生類など様々な生きものを観察することができます。約5ヘクタールの園内には、自然歩道が整備されていて、森の中に続く道は格好のウォーキングコースとなっています。

Located next to the Minamiaso Visitor Centre, the Aso Wildflower Garden is a place for visitors to observe the plants of Aso in a near-natural setting. Among the many creatures you might glimpse in the garden are wild birds, insects and amphibians - and of course seasonal flowers. The five-hectare site includes educational nature trails that link to forests trails, making up a walking course popular with many visitors.



アソシロバナエンレイ



シロバナエンレイ

花は種別から見てシロバナエンレイのはずかしがらげよかな...



シロバナエンレイ



ヤマエンコサク



ヒトリシズカ



ケマルバスマシ



エイザンスミ



ツナツボスマシ



スマシ

野草園に咲くスマシたち



野草園にいる  
夏が昆虫たち



りのきのサンショウクイ



エナガ



ツチハンパノウ



サカハチ子の蝶



阿

### どきどきコース

森やはらっぱの小道をうろこんで、探検気分を味わいたい方におすすめ。静かに歩けば、野鳥と友達♪  
所要時間：50分から1時間程度

Dokidoki Trail  
For wild bird lovers

### やっほーコース

プチハイキング気分で見学も自然観察も満喫したい方におすすめ。阿蘇の山に向かってやっほー♪心も体もリフレッシュ  
所要時間：1時間程度

Yahho Trail  
For all visitors

### のんびりコース

車いすでのんびりゆったりお散歩を楽しみたい方におすすめ。阿蘇の野の花がお出迎えしてくれます。  
所要時間：30分から40分程度

Nonbiri Trail  
For wheelchair users

### わくわくコース

野草園を気軽に楽しみたい方、野草園初心者の方におすすめ。野の花や虫たちの出合いにわくわく♪  
所要時間：20分から30分程度

Wakuwaku Trail  
The main path around the garden



## 花と緑の自然歩道

Minamiaso Educational Nature Trails

や そう えん

# 阿蘇野草園マップ

## Aso Wildflower Garden Map

南阿蘇ビジターセンターに隣接する自然観察コース。季節の花や自然の生き物など様々ないきものを観察することができます。5ヘクタールの森の中に続くウォーキングコースで、多くの来園者で人気です。

Located next to the Minamiaso Visitor Center, the natural observation course offers a variety of seasonal flowers and natural life. The five-hectare forest provides a walking course popular with many visitors.

コース  
らんころん、  
におすすめ。  
道  
間程度



**やっほーコース**  
ブチハイキング気分で見守る景色も自然観察も満喫したい方におすすめ。阿蘇の山に向かってやっほー♪  
心も体もリフレッシュ  
所要時間: 1時間程度  
Yahho Trail  
For 2-3 hours

**わくわくコース**  
野草園を気軽に楽しみたい方、野草園初心者の方におすすめ。野の花や虫たちの出会いにわくわく♪  
所要時間: 20分から30分程度  
Wakuwaku Trail  
The main path around the garden

**のんびりコース**

**わくわくコース**



録田征雄様撮影



録田征雄様撮影



ケマルバズミ

エイヤ

歩道





ヒゴイカリソウ（肥後碓草）メギ科





ヤマエンゴサク（山延胡索）ケシ科



ムラサキケマン (紫華鬘) ケシ科



ジロボウエンゴサク  
(次郎坊延胡索) ケシ科

タチツボスミレ (立坪堇) スミレ科



ジロボウエンゴサク（次郎坊延胡索） ケシ科



フウロケマン（風露華曼）ケシ科



シロバナエンレイソウ（白花延齢草）ユリ科



シロバナエンレイソウ（白花延齡草）ユリ科





シロバナエンレイソウ（白花延齡草）ユリ科



ツクシシャクナゲ（筑紫石楠花）ツツジ科 常緑小高木



ツクシシャクナゲ（筑紫石楠花）ツツジ科 常緑小高木



ツクシシャクナゲ（筑紫石楠花）  
ツツジ科 常緑小高木





イチリンソウ（一輪草）キンポウゲ科



シロバナエンレイソウ（白花延齡草）ユリ科



コハコベ (小繁縷) ナデシコ科  
別名：ハコベ





遠見塚からのらくだ山

根子岳1408m

遠見塚



タチツボスミレ（立坪堇）スミレ科



ミチノクフクジュソウ（陸奥福寿草） キンポウゲ科



リュウキュウサンショウクイ（琉球山椒喰）  
サンショウクイ科 L=20cm



ヒヨドリ (鶉) ヒヨドリ科 L=27cm



キブシ（木五倍子）キブシ科 落葉低木  
別名；キフジ