

2013.06.25-2

どんがめ、菊池溪谷オオハンゲ、ツチアケビ





アカメガシワ（赤芽柏）雄花
トウダイグサ科
2013/06/25 菊池市菊池溪谷



オオハンゲ (大半夏) サトイモ科
2013/06/25 菊池市菊池溪谷

オオハンゲ (大半夏) サトイモ科
2013/06/25 菊池市菊池溪谷

れい めい
黎明の滝 由来

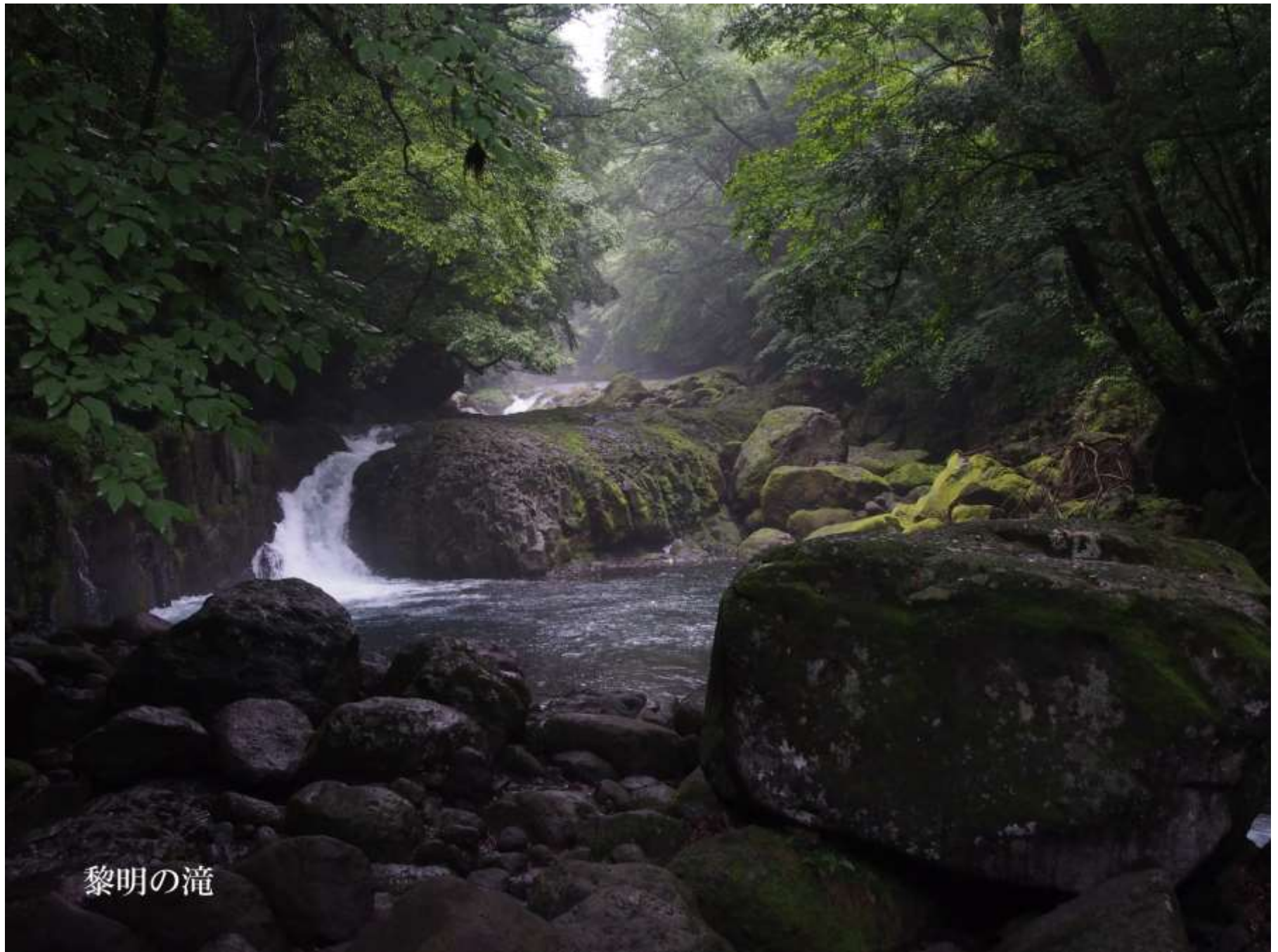
"Reimei" waterfall 레이메이노타키 폭포




上流は緩やかな石畳の紅葉ヶ瀬それを覆う緑の原生林、奇岩、怪石の溪谷のあいまを縫って流れ落ちる滝、飛散する水しぶきに朝の太陽が輝いて一帯に霞が立ち込めまさしく夜明を思わせる景観を呈するところからこの名が付けられたという。

昭和 63 年 3 月 建立

菊池溪谷を美しくする保護管理協議会



黎明の滝



ミヤマハコベ(深山繁縷)ナデシコ科
2013/06/25 菊池市菊池溪谷

竜ヶ淵・天狗滝



◆ 癒しコース：往復 1km 約 30分コース
溪谷入口～遊歩道～竜ヶ淵～九州自然歩道～溪谷入口



天狗滝

龍ヶ淵

上、左からハグロソウ、トチバナニンジン
下、左からツクバネソウ、トチバナニンジン



よん じゅう さん まん たき

四十三万滝 由来

"430,000" waterfall 온주산만타기 폭포



菊池溪谷の代表的な滝の一つである。周辺に林立する老木と雄大な溪谷は見事な調和を呈し、落下する清流は岩に砕け飛瀑して藍色の淵をつくり、自然の極致美を映じている。昭和9年九州日日新聞社が景勝地募集を行ったところ、43万票を獲得第1位になったことからこの名が付けられたともいわれているが、古老の話によれば1日の平均流水量が43万石(約7.8万t)位と変わらない事からそのように呼ばれていたともいう。日本の滝百選に選ばれている。

昭和63年3月建立

菊池溪谷を美しくする保護管理協議会



四十三万滝



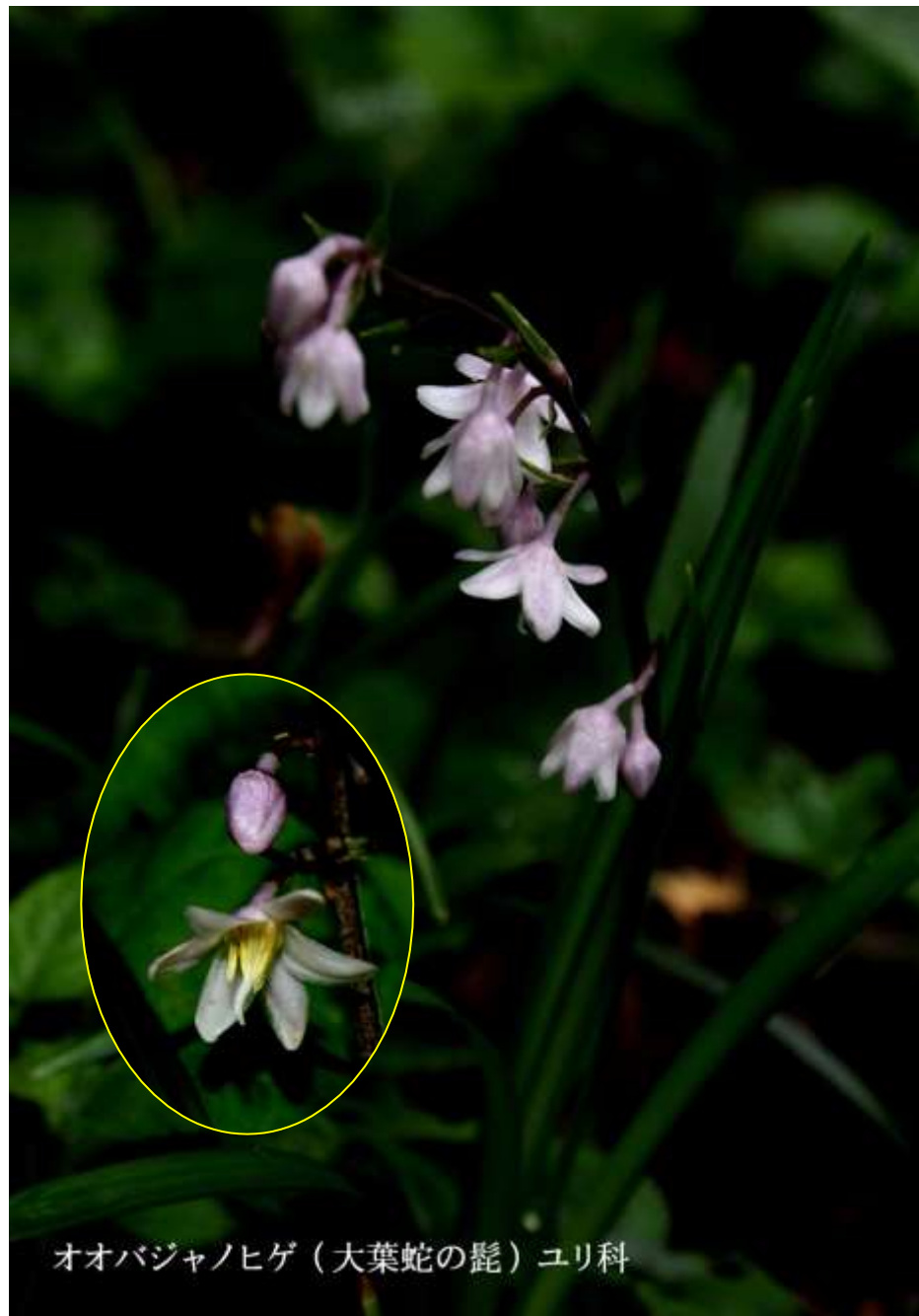
2013/06/25 菊池溪谷広河原

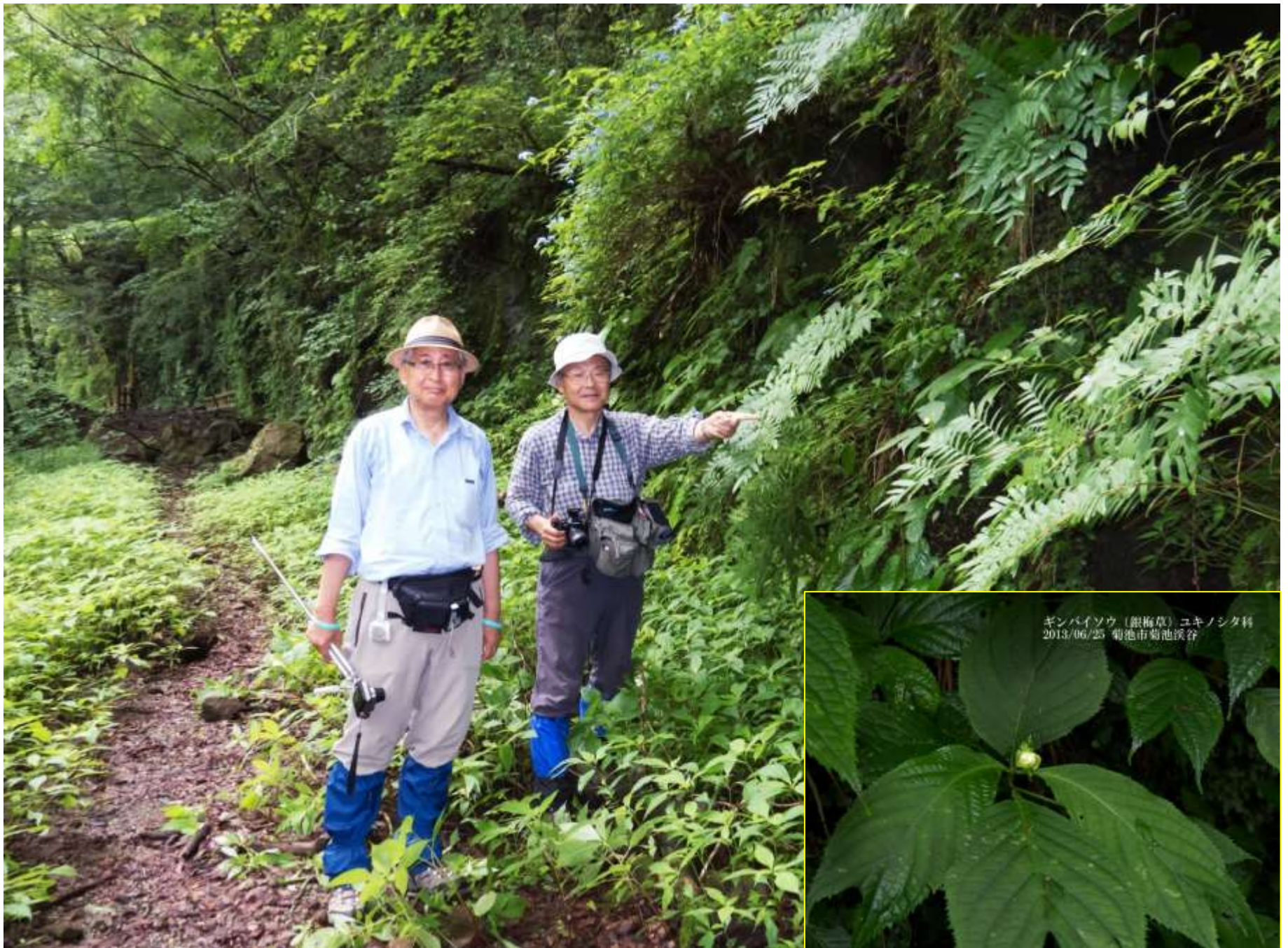


広河原

上、左からチゴユリ、ミズタビラコ
下、左からテイカカズラ、ヤマアジサイ







キンバイソウ (銀梅草) ユキノシタ科
2013/06/25 菊池市菊池溪谷

ギンバイソウ（銀梅草）ユキノシタ科
2013/06/25 菊池市菊池溪谷



ヤマアジサイ (山紫陽花)
アジサイ科 落葉低木
2013/06/25 菊池市菊池溪谷

