

2014.06.30

檜原湿原のカキラン、モウセンゴケ



檜原湿原を守る会会員写真展 「写真で見る檜原湿原 2014」



福岡展会場 福岡市美術館 2F市民ギャラリーB室
〒810-0051福岡市中央区大濠公園1-6
会期:7月23日(水)~27日(日)
時間:9:30~19:30 **入場無料**
最終日:9:30~17:30

福岡市美術館には生花の持ち込みは禁止されています。

佐賀展会場 佐賀市図書館 2Fロビーギャラリー
〒840-0815佐賀市天神3丁目2番15号
会期:8月17日(日)~24日(日)
時間:通常 10:00~19:00
初日 12:00~17:00 **入場無料**
最終日 10:00~17:00



地球のいのち、つないでいこう

生物多様性



桜原湿原 駐車場

駐車場ご利用の皆さまへ

桜原湿原公園内には多くの自然環境が
残っています。
自然環境を破壊し、自然環境に干渉
しては、一歩も踏みません。
ご守りください。
観音寺、日蓮宗への参拝は、本
町民の手続きが必要です。
自然環境保全のため、アポイント
制となっております。

湿原の観察マナー

- × 踏み入れ禁止
- × 火気厳禁
- × 持ち出し禁止
- × 持ち込み禁止

自然環境 自然環境保全条例

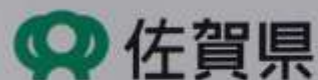


さ が けん しん りん かん きょう ぜい
佐賀県森林環境税は

かし ばる しつ げん ほ ぜん しゅう へん
檜原湿原の保全と、周辺の

こう はい しん りん せい び い
荒廃森林整備に活かされて

います。



<http://www.pref.saga.lg.jp/>



ヒツジグサ 5月～10月



モウセンゴケ 6月～8月



トキソウ 6月





ノイバラ(野茨) バラ科 別名:ノバラ(野薔薇)

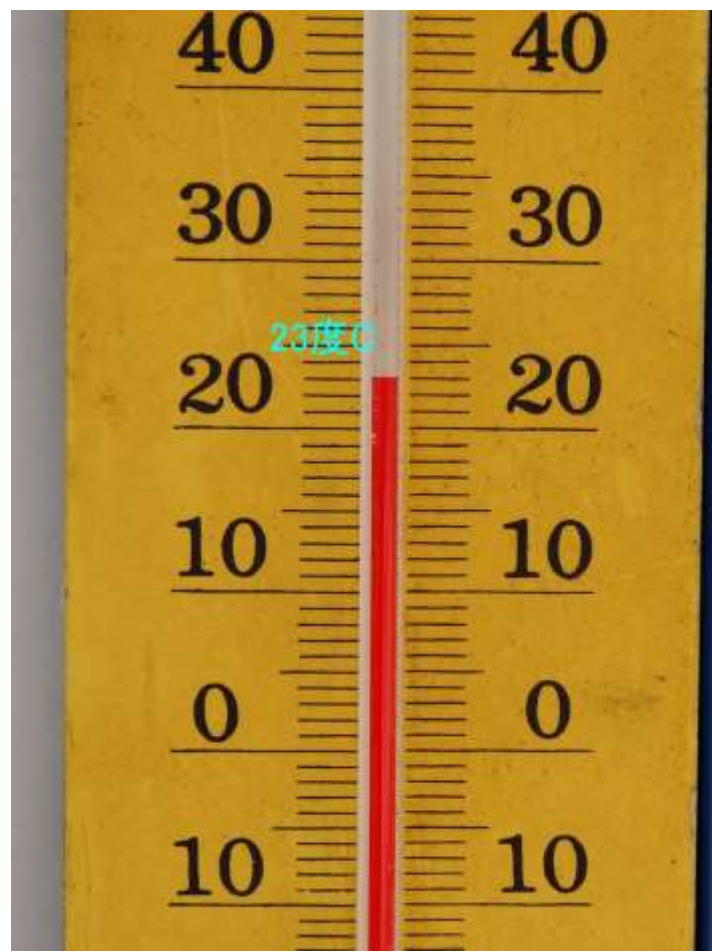
MONTHLY SCHEDULE

今日はいそがし

MONTH

MONTH

1	ヒメミドリ	17	
2	アヒマキマリスズクサ	18	ツルアリドラシ
3	オオバウマリスズクサ	19	ウツボグサ
4	ヒツジグサ	20	ノアザミ
5	ゴウソ	21	スイバ
6	カサスケ	22	ニワゼキショウ
7	ハツキョウトシボ(スズクサ)	23	ウツボグサ
8	ショウブ	24	(ミツガシラ)スズク
9	トキリウ	25	モウセンゴケ(スズク)
10	ヒメアキスミレ	26	
11	カキツバタ	27	モトノイトトシボ
12	イチヤクソウ	28	
13	ヤクシニラン	29	
14	マツバスケ	30	
15	カマラン	31	
16			





ウツボグサ(靱草) シソ科





オカトラノオ(丘虎尾) サクラソウ科



イチヤクソウ(一葉草) イチヤクソウ科

イヌヌマトラは、ヌマトラノオとオカトラノオとの交雑種。オカトラノオと似ている。
相違点の一つ: イヌヌマトラノオの葉はオカトラノオより狭いが、ヌマトラノオのそれより広い。



イヌヌマトラノオ(犬沼虎の尾) サクラソウ科



モウセンゴケ(毛氈苔) モウセンゴケ科





モウセンゴケ(毛氈苔) モウセンゴケ科





カキラン(柿蘭) ラン科



トキソウ(朱鷺草) ラン科





シズイ カヤツリグサ科



ヤマアワ(山粟) イネ科



カキツバタ(柱岩)アヤメ科



ノアザミ(野薊) キク科



ユウスゲ(夕菅) ユリ科
別名:キスゲ(黄菅)



ミヤコグサ(都草) マメ科



ヒツジグサ(未草) スイレン科



ヒツジグサ(未草) スイレン科





ショウブ(菖蒲) サトイモ科



コバギボウシ(小葉擬宝珠) ユリ科



ゴウソ(郷麻) カヤツリグサ科



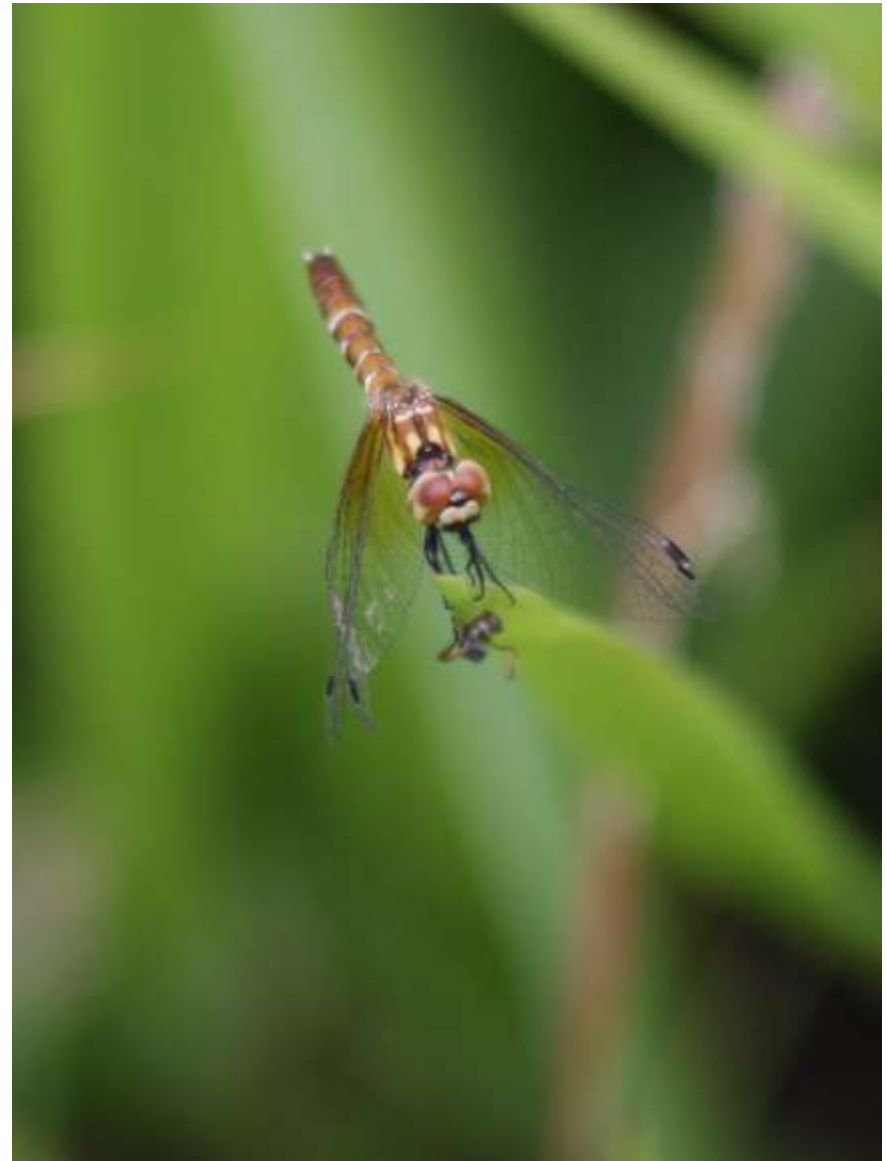
チゴザサ(稚児笹) イネ科と
モノサシトンボ

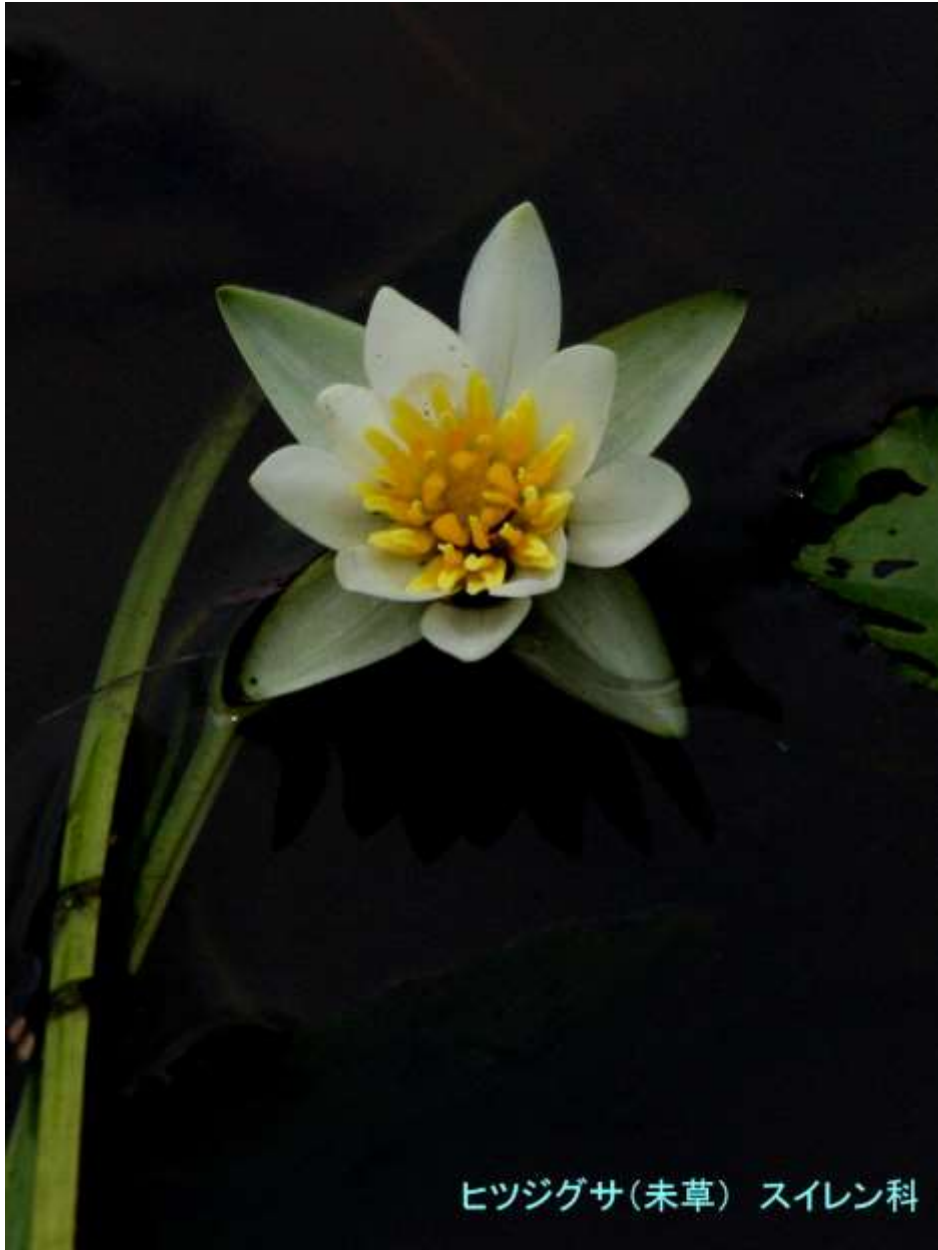


クロイトトンボ



ハッチョウトンボ(八丁蜻蛉)オス (左)、メス(右)





ヒツジグサ(未草) スイレン科



ホソバヨツバムグラ(細葉四葉葎) アカネ科

檜原湿原を守る会の
高良(こうら)さん(右)、古賀さん(右から2人目)



高良(こうら)さんと佐藤先生(右)



ヤマザクラの近くの草むらにいたニョロニョロ君
頭から胴体の半分を見るとシマヘビ、胴体から尻尾が黒化している。



シマヘビ